

Newsletter - Cereais

SEMANA 40

02 a 08-10-2023

DESTAQUE SEMANAL - CEREAIS

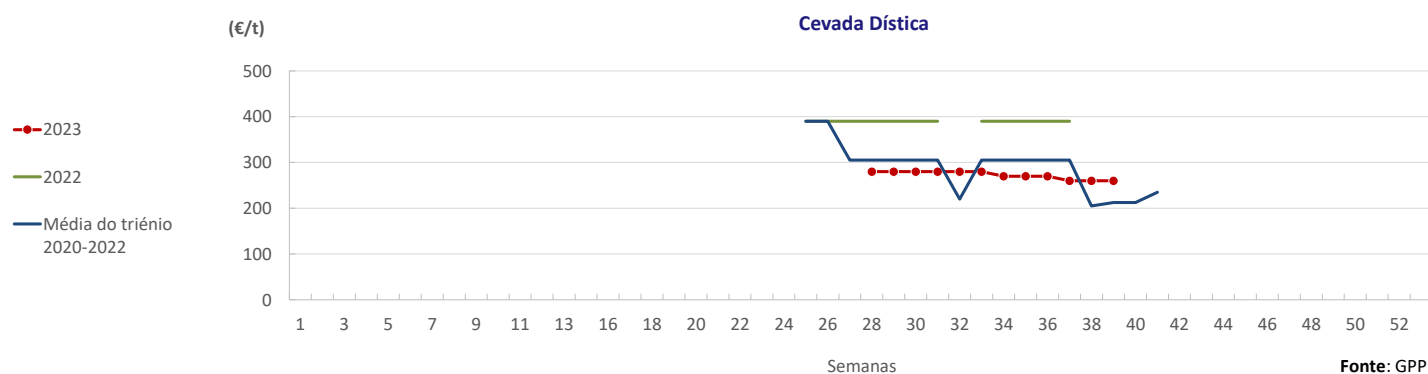
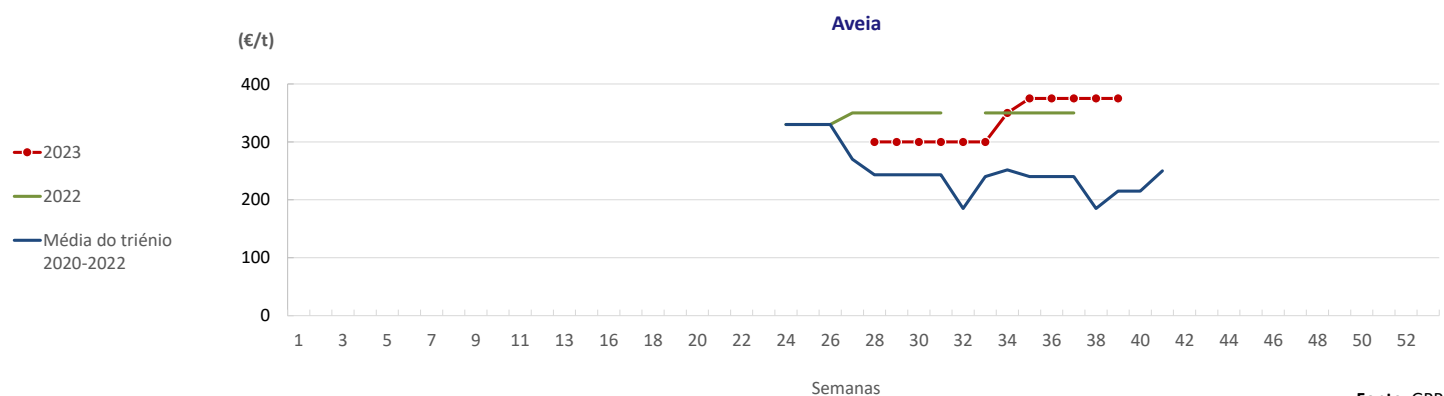
Na semana em análise, não ocorreram transações significativas de Cereais Outono - Inverno. A colheita dos cereais para grão de outono-inverno está concluída e as produções obtidas confirmam que a campanha 2022/23, muito marcada pela seca severa, foi a pior de sempre para todas as espécies cerealíferas, resultado dos decréscimos de área e de produtividade. Os cereais semeados tardiamente após as chuvas de dezembro e janeiro foram muito penalizados, com emergências e débil desenvolvimento vegetativo. A ausência de precipitação na primavera e as elevadas temperaturas prejudicaram muito o desenvolvimento vegetativo dos cereais praganosos de sequeiro, promovendo o seu adiantamento e o espigamento precoce.

COTAÇÕES MÉDIAS CEREAIS - SEMANAIS

PRODUTO	Unidade de Comercialização	MÉDIA DA SEMANA	VARIAÇÃO PERCENTUAL		
			Semana Anterior	Semana Homóloga do ano anterior	Semana Homóloga do Triénio 2020-2022
Aveia	€/ tonelada				
Cevada Dística	€/ tonelada				
Trigo Duro	€/ tonelada				
Trigo Mole Forrageiro	€/ tonelada				
Trigo Mole Panificável	€/ tonelada				
Triticale	€/ tonelada				

Fonte: SIMA

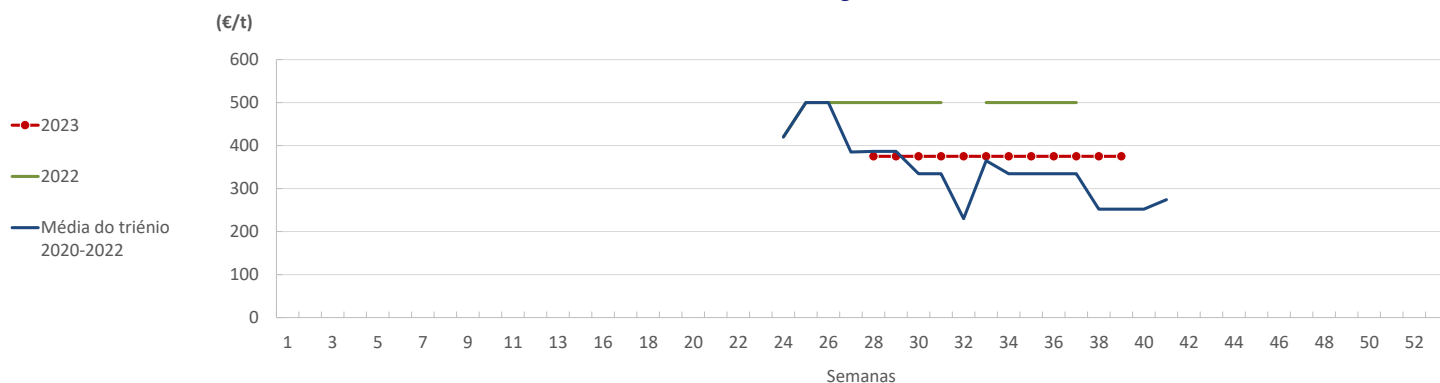
Gráficos de cotações mais frequentes do Sector dos Cereais



Cereais

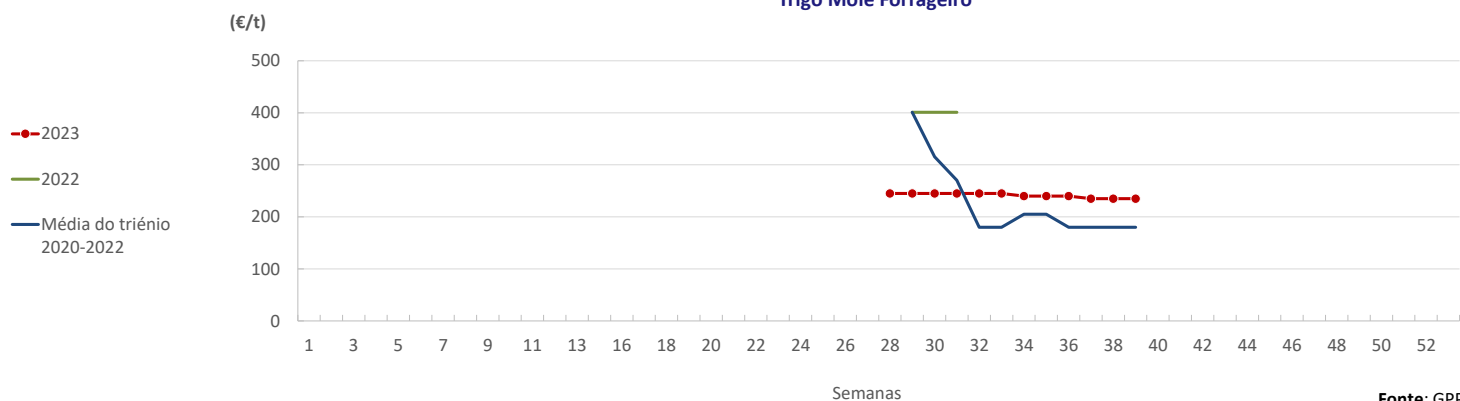
02 a 08-10-2023

Trigo Duro



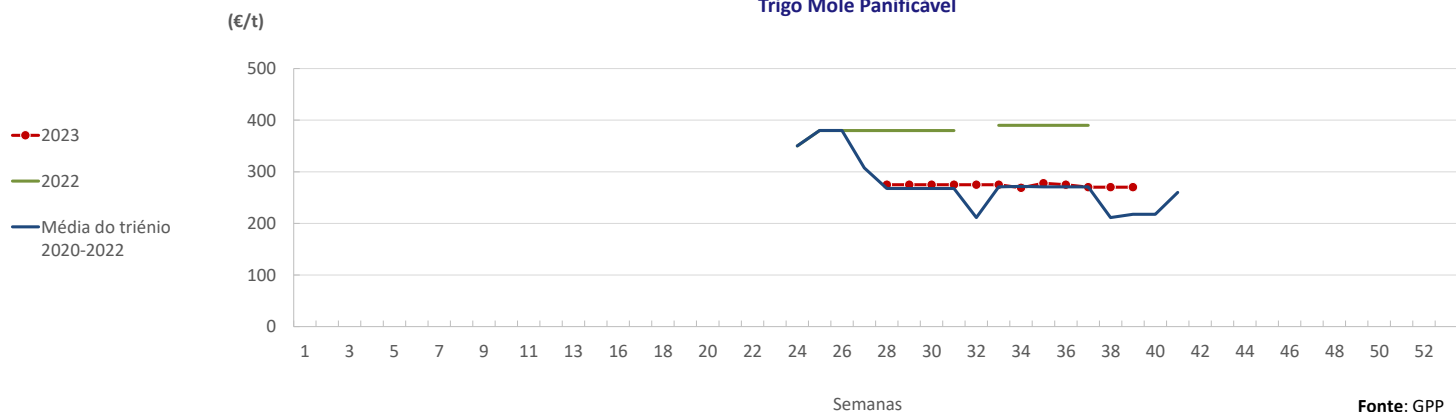
Fonte: GPP

Trigo Mole Forrageiro



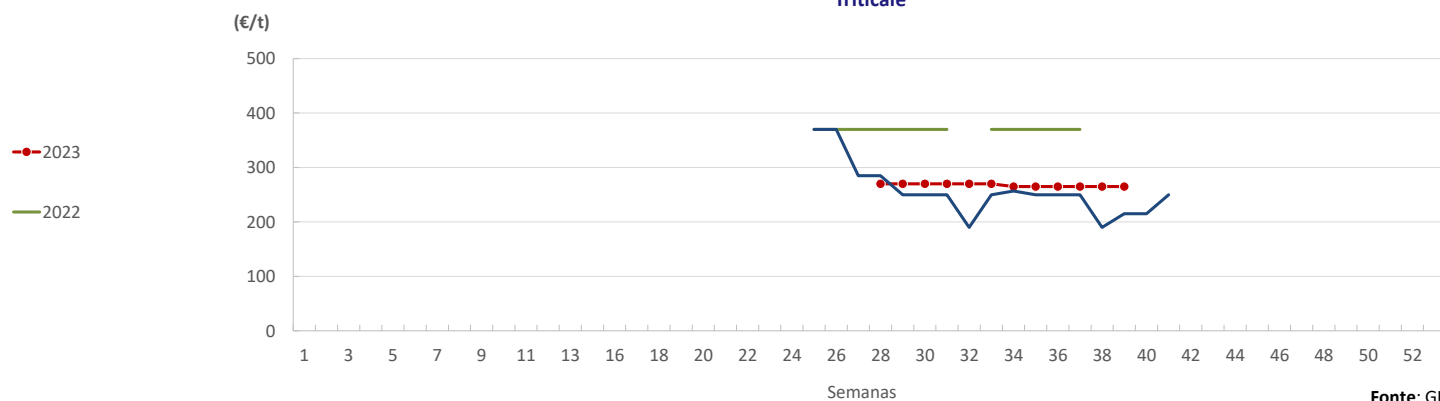
Fonte: GPP

Trigo Mole Panificável



Fonte: GPP

Triticale



Fonte: GPP

Cereais

02 a 08-10-2023

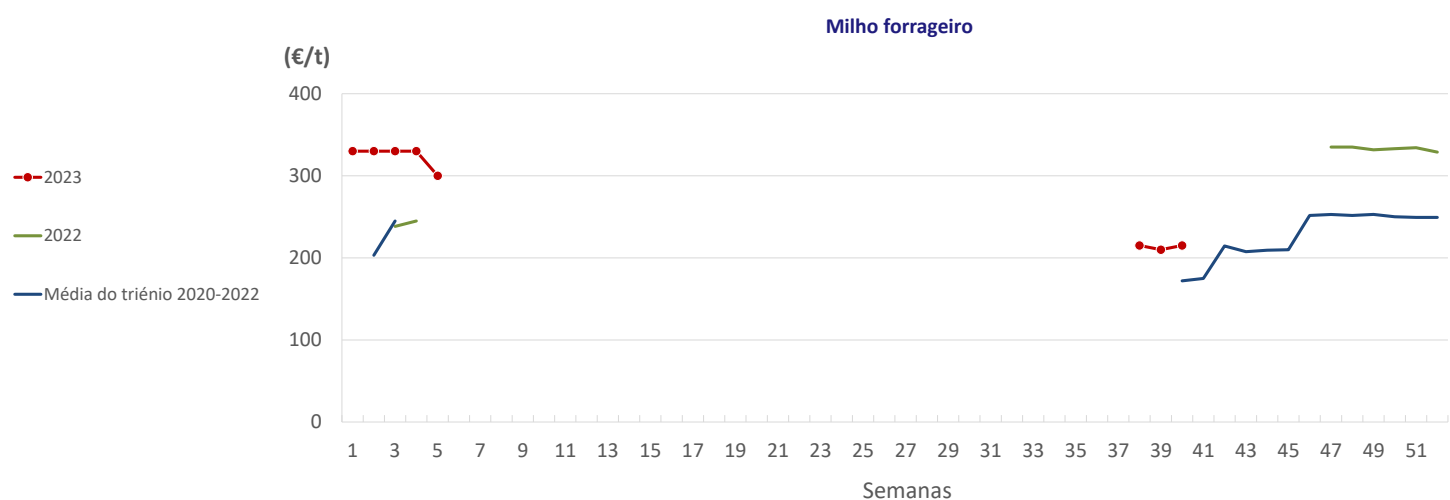
DESTAQUE SEMANAL - CEREAIS PRIMAVERA-VERÃO

Prosseguiu a campanha 2023/24 de comercialização de milho no mercado Alentejo e destaca-se o aumento da cotação em 2% (+ 5 €/t), em comparação com a semana anterior. O produto apresenta boa qualidade e o mercado apresenta uma oferta e uma procura média.

COTAÇÕES MÉDIAS CEREAIS PRIMAVERA/ VERÃO - SEMANAIS

PRODUTO	Unidade de Comercialização	MÉDIA DA SEMANA	VARIAÇÃO PERCENTUAL		
			Semana Anterior	Semana Homóloga do ano anterior	Semana Homóloga do Triénio 2020-2022
Milho forrageiro	€/ tonelada	215,0	2%		25%

Gráficos de cotações mais frequentes dos Cereais Primavera - Verão



Fonte: SIMA

Cereais

02 a 08-10-2023

DESTAQUE SEMANAL - CEREAIS IMPORTADOS

Na semana em análise, destaca-se a descida da cotação de milho forrageiro em 2,5%, em comparação com a semana anterior.

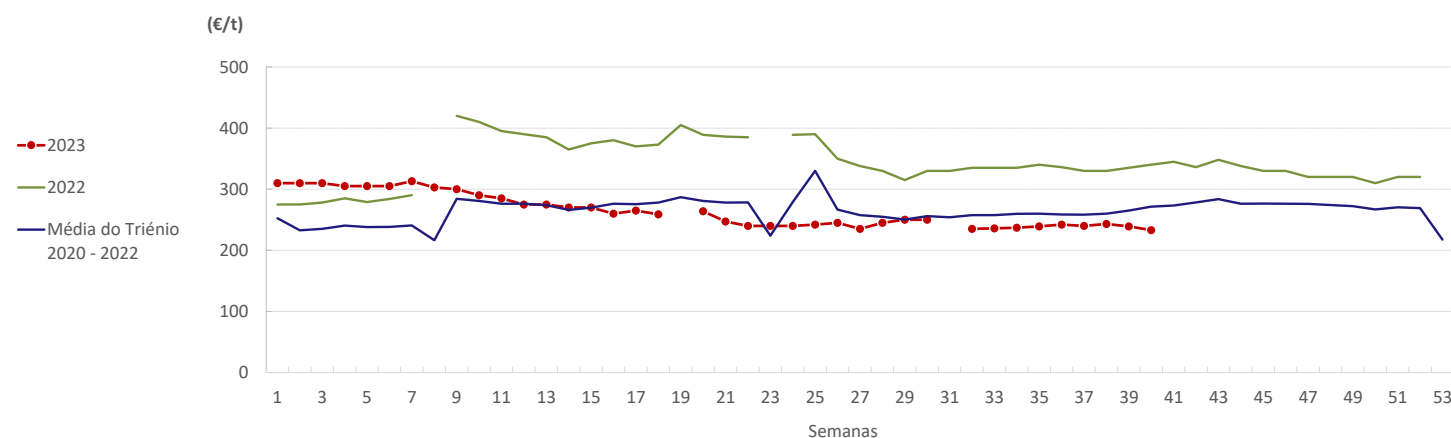
COTAÇÕES MÉDIAS CEREAIS IMPORTADOS - SEMANAIS

CEREAL	Cotação (€/ton)	Porto de entrada	Variação Percentual		
			Semana anterior	Semana homóloga do ano anterior	Semana homóloga do triénio 2020 - 2022
Milho Forrageiro	233,0	Lisboa	-2,5%	-31,5%	-14,1%
Cevada Forrageira	226,0	Lisboa	-0,4%	-33,5%	-25,3%
Trigo Mole Forrageiro	237,0	Lisboa	-0,8%	-35,1%	-16,5%
Trigo Mole Panificável	264,0	Lisboa	0,4%	-34,0%	-34,0%

Fonte: ACICO / GPP

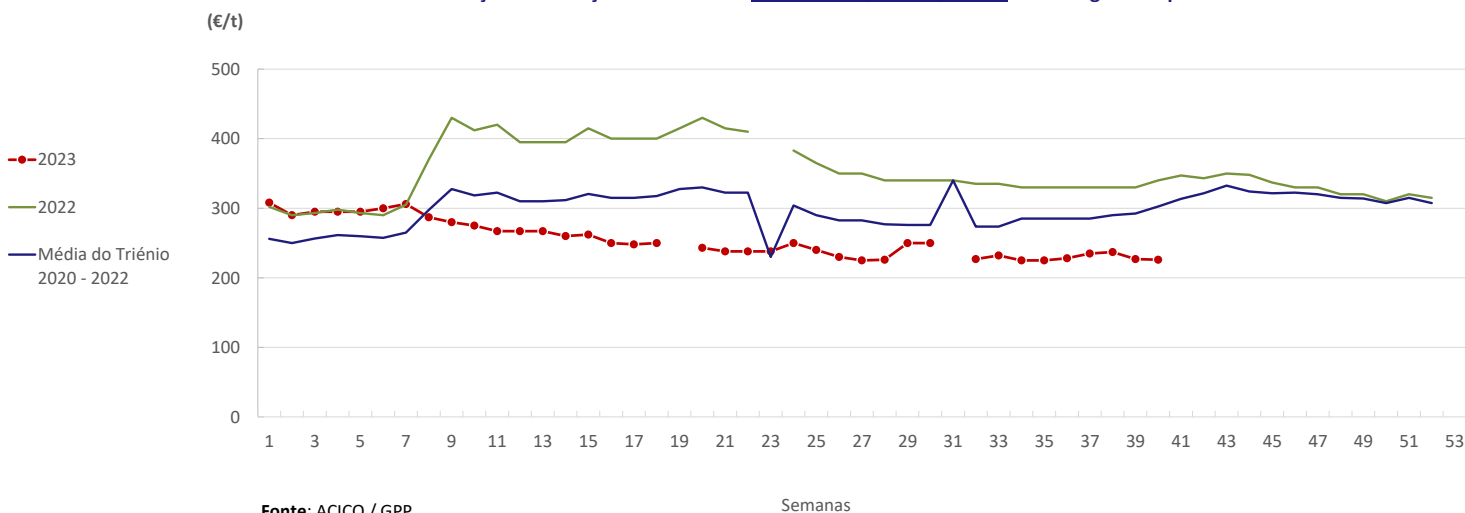
Gráficos de cotações mais frequentes dos Cereais Importados

Evolução das cotações semanais de milho forrageiro importado descarregado no porto de Lisboa



Fonte: ACICO / GPP

Evolução das cotações semanais de cevada forrageira importada descarregado no porto de Lisboa



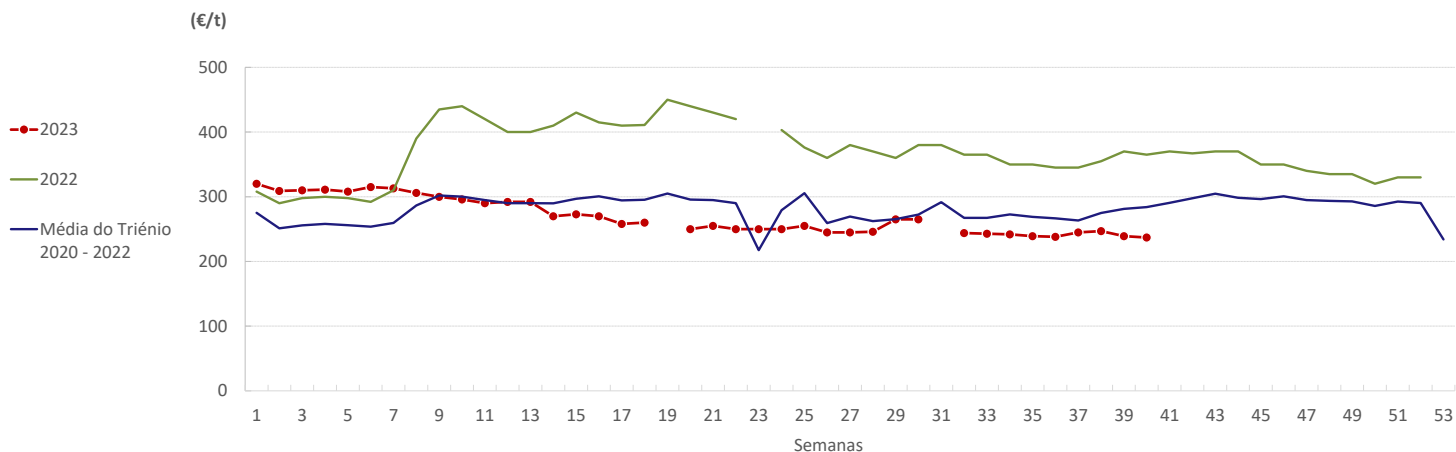
Fonte: ACICO / GPP

Cereais

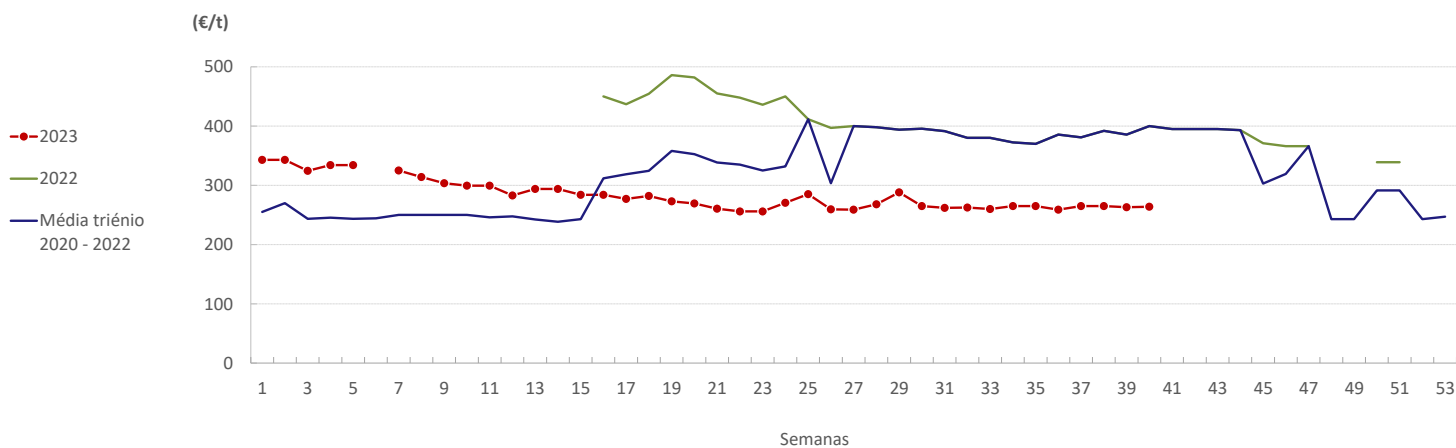
02 a 08-10-2023

DESTAQUE SEMANAL - CEREAIS IMPORTADOS

Evolução das cotações de trigo mole forrageiro importado descarregado no porto de Lisboa



Evolução das cotações de trigo mole panificável importado descarregado no porto de Lisboa



Comércio Internacional - Cereais

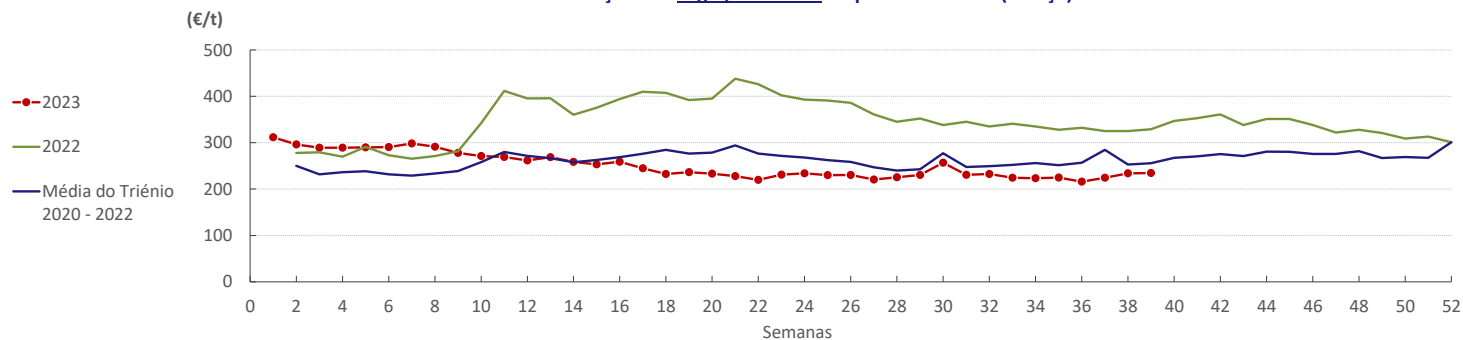
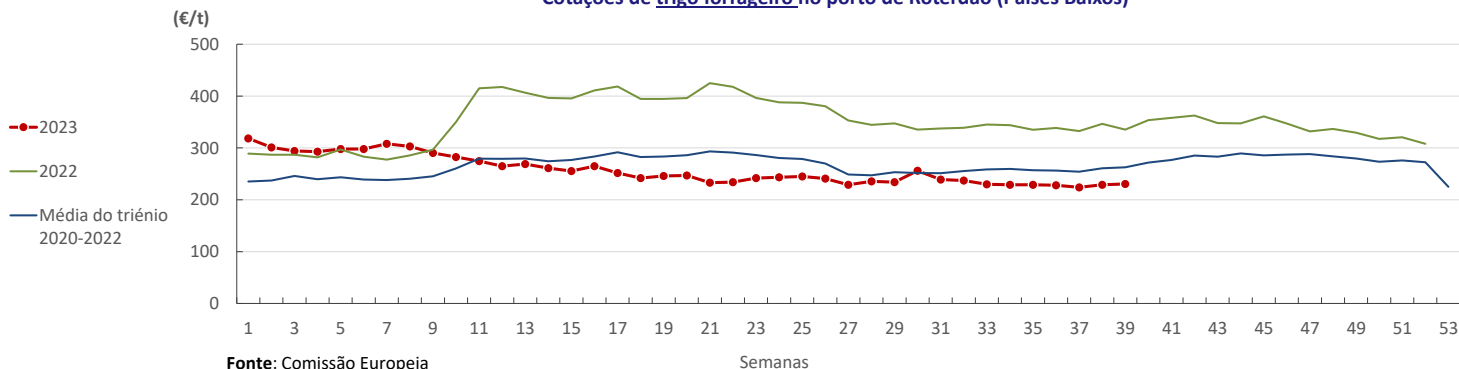
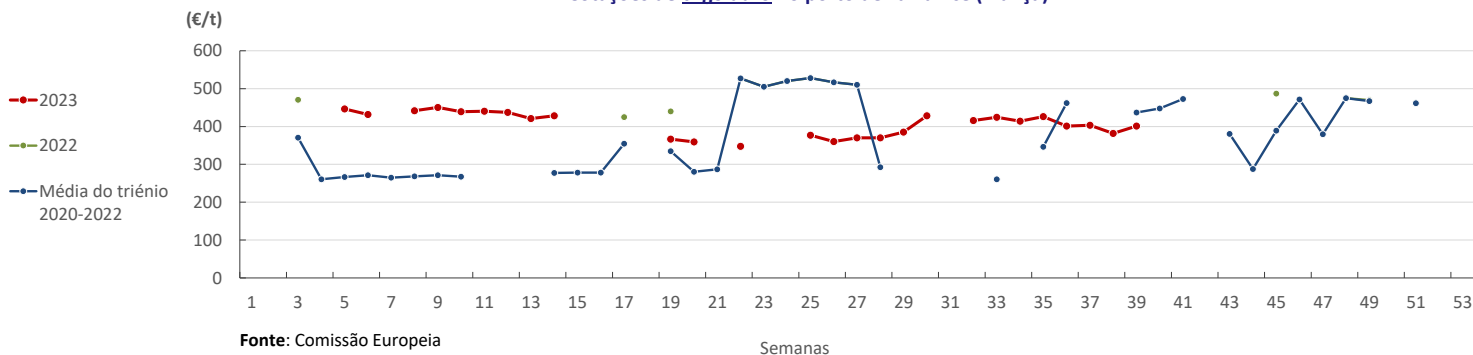
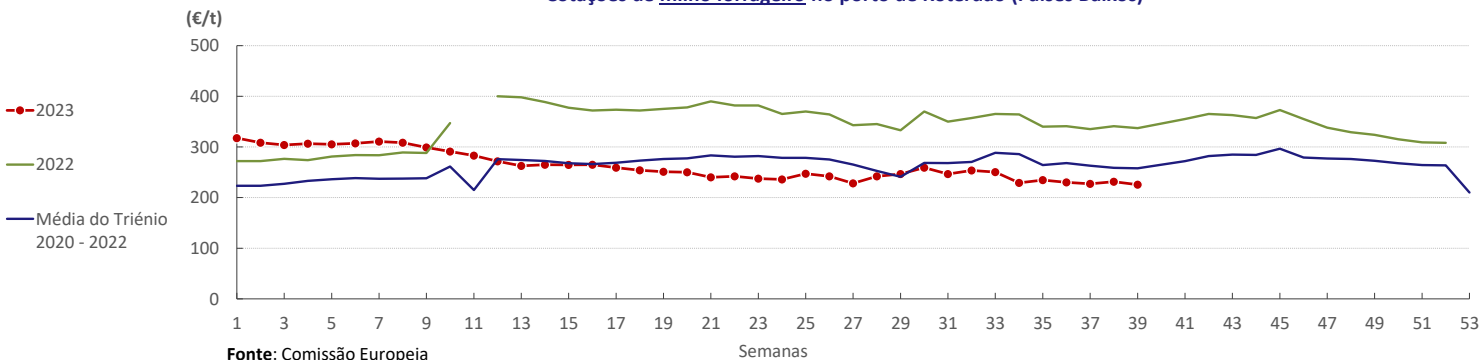
02 a 08-10-2023

Destaque Semanal - Cereais transacionados no Mercado Europeu

Destaque para o aumento da cotação de trigo duro transacionado no porto de La Pallice (França) em 5% e para a diminuição da cotação de milho forrageiro no porto de Roterdão (Países Baixos) em 3%, em relação à semana anterior.

A situação de seca que penalizou extraordinariamente a produção nacional de cereais de outono-inverno também afetou a produção noutras regiões, nomeadamente no Sul da Europa, onde se produz trigo duro (destinado a massas alimentícias), com a diminuição da oferta a pressionar o preço desta *commodity* nos mercados internacionais. Por outro lado, o trigo mole (destinado à panificação), cujo preço disparou com o início da guerra, tem registado uma tendência de descida.

Gráficos de cotações dos Cereais do Mercado Europeu

Cotações de trigo panificável no porto de Rouen (França)Cotações de trigo forrageiro no porto de Roterdão (Países Baixos)Cotações de trigo duro no porto de La Pallice (França)Cotações de milho forrageiro no porto de Roterdão (Países Baixos)

Comércio Internacional - Cereais

02 a 08-10-2023

PORTUGAL - MUNDO - UE

No período de janeiro a agosto de 2023, Portugal apresentou deficit no sector dos cereais, cifrando-se o saldo comercial em cerca de 780 milhões de euros. No entanto, comparando com o período homologo de 2022 o saldo comercial com a União Europeia apresenta uma variação positiva de 12%.

Comércio Internacional (janeiro a agosto)

Valor (1 000€)

PRODUTO	Importações						Exportações					
	2022		2023		Variações		2022		2023		Variações	
	Mundo	Intra UE	Mundo	Intra UE	Mundo	Intra UE	Mundo	Intra UE	Mundo	Intra UE	Mundo	Intra UE
Arroz	98 212	34 141	118 849	31 615	21,0%	-7,4%	56 487	19 345	57 134	22 919	1%	18%
Aveia	2 752	2 752	3 059	3 059	11,2%	11,2%	171	170	131	131	-23%	-23%
Centeio	4 011	90 216	5 349	91 615	33,4%	1,6%	0	20 929	1	27 109	0%	30%
Cevada	76 928	4 011	111 061	5 349	44,4%	33,4%	571	0	13 108	1	2197%	0%
Milho	459 829	58 693	363 317	94 264	-21,0%	60,6%	21 511	559	33 170	13 104	54%	2243%
Trigo duro	48 045	48 045	36 923	19 795	-23,1%	-58,8%	996	996	2 611	2 611	162%	162%
Trigo mole	229 813	210 179	250 554	181 652	9,0%	-13,6%	1 375	1 375	4 037	4 037	194%	194%
Triticale	111	111	271	271	144,4%	144,4%	1	1	0	0	-100%	-100%
TOTAL	919 702	448 149	889 384	427 623	-3,3%	-4,6%	81 112	43 375	110 192	69 912	35,9%	61,2%

Valor (1 000€)

Saldo Comercial (Exportação - Importação)	2022		2023		Variações	
	Mundo	Intra UE	Mundo	Intra UE	Mundo	Intra UE
	-838 590	-404 774	-779 192	-357 711	7%	12%

Fonte: INE (dados preliminares de 2023).

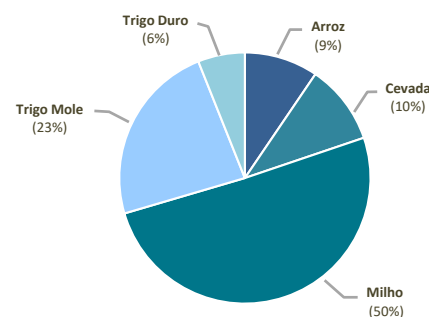
Os principais países de origem de cereais em 2021 eram a França e a Ucrânia, contudo face à situação atual, em 2022 Brasil e França passaram a ser os principais países de origem das nossas importações neste setor.

Importações de Cereais (1 000€)			
Origem	2022	Origem	2021
Mundo	1 453 384	Mundo	934 152
Intra UE	682 164	Intra UE	502 347
Brasil	369 174	França	184 755
França	261 297	Ucrânia	152 050
Espanha	151 750	Espanha	118 503
Ucrânia	101 202	Brasil	115 016
Canadá	100 016	Roménia	61 138
Roménia	83 985	Canadá	40 921
Alemanha	65 814	Reino Unido *	35 953
Reino Unido *	57 898	Bulgária	33 606
Polónia	41 946	Alemanha	30 161
Guiana	35 857	Guiana	24 769
Outros	184 445	Outros	137 280

Fonte: INE (dados preliminares de 2022).
Última atualização: 28 de abril de 2023

* (não incluindo a Irlanda do Norte).

Proporção de Cereais importados em 2022



Fonte: INE (dados preliminares de 2022).

Comércio Internacional - Cereais

02 a 08-10-2023

PORTUGAL - MUNDO - UE

De acordo com os dados sobre o comércio internacional divulgados pelo INE, no período de janeiro a agosto de 2023 Portugal apresentou deficit cerealífero de cerca de 2,6 milhões de toneladas.

Comércio Internacional (janeiro a agosto)

Volume (toneladas)

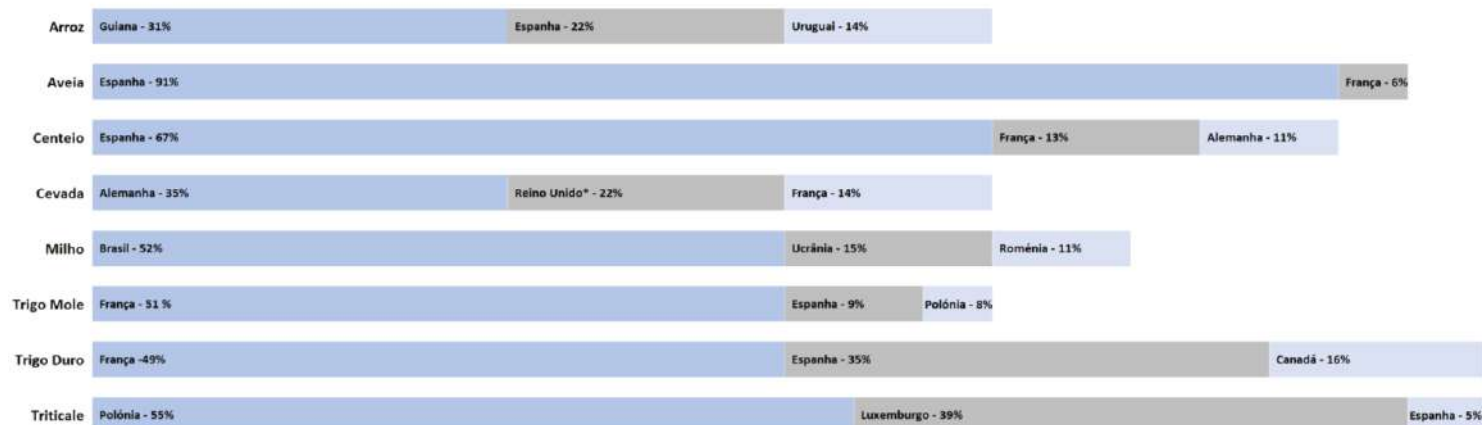
PRODUTO	Importações						Exportações					
	2022		2023		Variações		2022		2023		Variações	
	Mundo	Intra UE	Mundo	Intra UE	Mundo	Intra UE	Mundo	Intra UE	Mundo	Intra UE	Mundo	Intra UE
Arroz	164 697	52 219	170 744	35 289	3,7%	-32,4%	75 534	29 100	51 553	24 838	-32%	-15%
Aveia	7 947	7 946	9 393	9 393	18,2%	18,2%	427	427	332	332	-22%	-22%
Centeio	13 058	299 727	19 613	322 202	50,2%	7,5%	0	69 058	0	90 392	0%	31%
Cevada	242 968	13 058	393 128	19 613	61,8%	50,2%	1 740	0	46 120	0	2551%	0%
Milho	1 500 200	189 680	1 312 267	341 562	-12,5%	80,1%	70 282	1 738	105 594	46 114	50%	2553%
Trigo duro	105 891	105 891	95 898	53 736	-9,4%	-49,3%	2 108	2 108	9 333	9 333	343%	343%
Trigo mole	630 855	578 965	855 694	622 348	35,6%	7,5%	4 520	4 520	13 659	13 659	202%	202%
Triticale	396	396	624	624	57,5%	57,5%	1	1	0	0	-100%	-100%
TOTAL	2 666 013	1 247 882	2 857 361	1 404 766	7,2%	12,6%	154 612	106 952	226 592	184 669	46,6%	72,7%

Volume (toneladas)

Saldo Comercial (Exportação - Importação)	2022		2023		Variações	
	Mundo	Intra UE	Mundo	Intra UE	Mundo	Intra UE
	-2 511 401	-1 140 929	-2 630 769	-1 220 097	-5%	-7%

Fonte: INE (dados preliminares de 2023).

Origem dos Cereais importados por Portugal (2022)



Fonte: INE / GPP (dados preliminares de 2022).

O conhecimento do mercado é a chave do sucesso!

O **SIMA** disponibiliza informação essencial para os empresários agrícolas e outros agentes tomarem as melhores decisões

Para consulta de preços de produtos agrícolas consultar o site: regsima.gpp.pt/regsima/consulta/

Coordenação Central
Gabinete de Planeamento, Políticas e Administração Geral
Direção de Serviços de Estatística
Divisão de Estatística

tel: 213 234 600

SISTEMA DE INFORMAÇÃO DE MERCADOS AGRÍCOLAS
Praça do Comércio, 1149-010 Lisboa

e-mail: sima@gpp.pt

As Newsletter do SIMA podem também ser consultadas no facebook em: <https://www.facebook.com/SIMA.Portugal>