

Newsletter - Flores e Folhagens

SEMANA 38
18-09 a 24-09-2023

Flores e Folhagens

DESTAQUE SEMANAL - MERCADOS DE PRODUÇÃO

Na área de mercado Entre Douro e Minho não se verificaram alterações nas cotações.

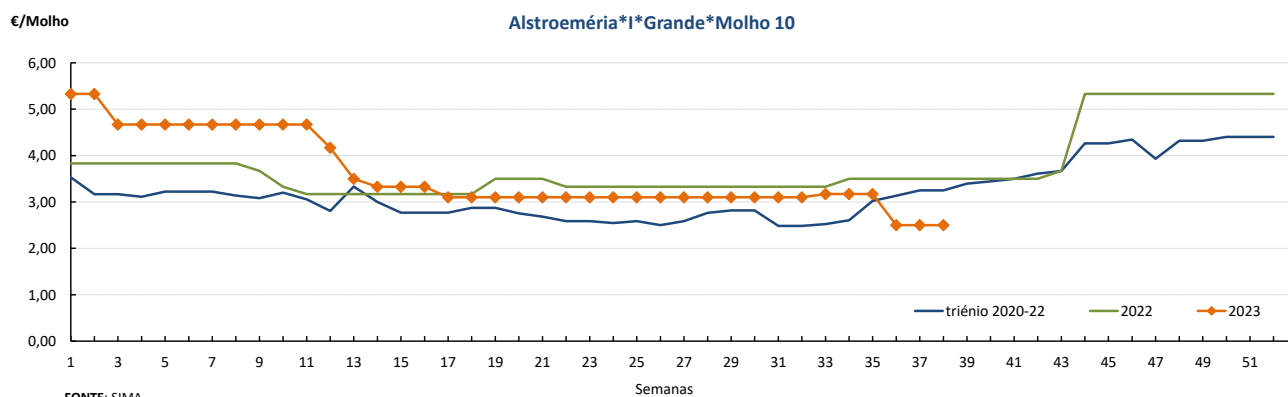
Na região Oeste, área de mercado Península de Setúbal, não se verificaram alterações significativas nas cotações.

Cotações Médias Nacionais

PRODUTOS	MÉDIA DA SEMANA	VARIÇÃO PERCENTUAL (%)		
	€ / Molho	Semana anterior	Semana Homóloga do ano anterior	Semana Homóloga da Média das Campanhas 2020 a 2022
Alstroeméria*I*Grande*Molho 10	2,50	0,0	-28,6	-23,1
Cravo*Tipo Americano*I*>60 cm*Molho 20	3,00	0,0	0,0	11,8
Crisântemo*Tipo Spray*I*Grande*Molho 5	3,00	0,0	0,0	5,1
Gerbera*I*Grande*Molho 20	2,67	0,0	-27,2	-11,5
Gipsofila*I*Grande*Molho 20	6,00	0,0	-20,0	-30,3
Gladiolo*I*Grande*Molho 10	5,83	6,0	12,8	29,2
Lilium*Imperial*I*Grande*Molho 10	5,50	0,0	-8,3	-10,3
Rosa*I*40-60 cm*Molho 20	6,00	0,0	-12,2	0,9
Statice*I*Molho 10	3,50	0,0	0,0	10,5

Nota: cotação média de todos os mercados

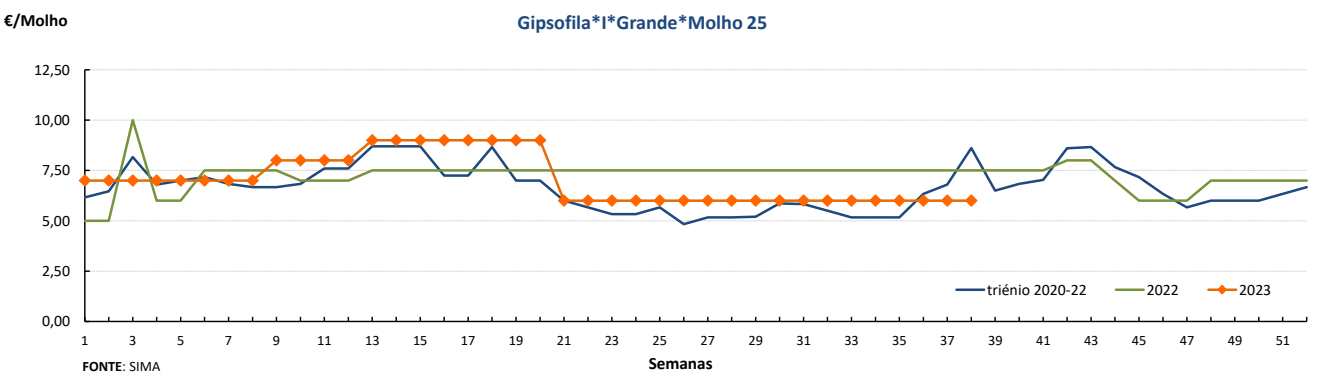
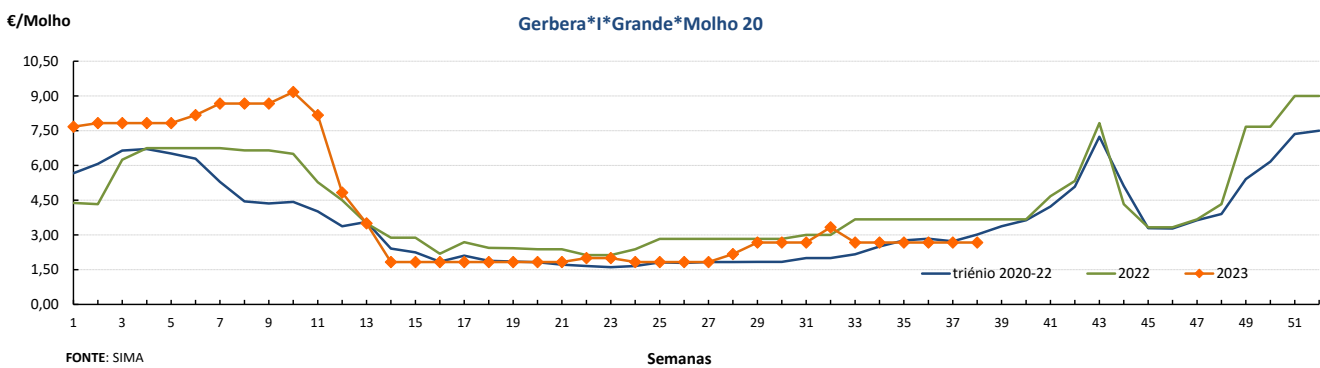
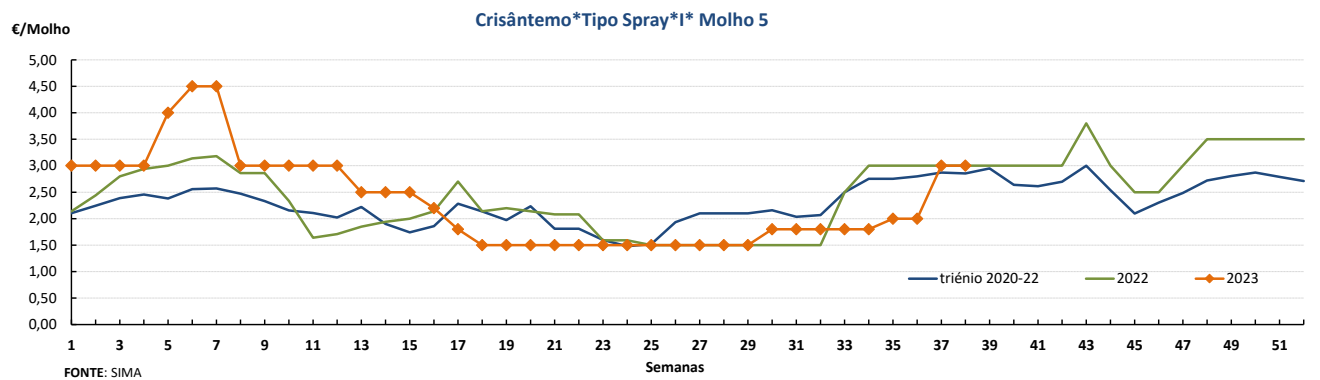
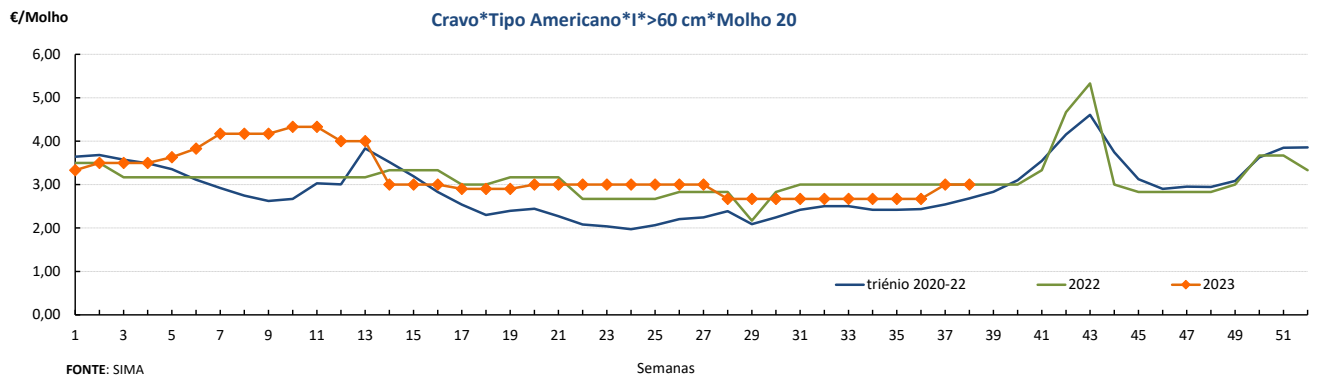
Gráficos de cotações mais frequentes



Flores e Folhagens

18-09 a 24-09-2023

Gráficos de cotações mais frequentes



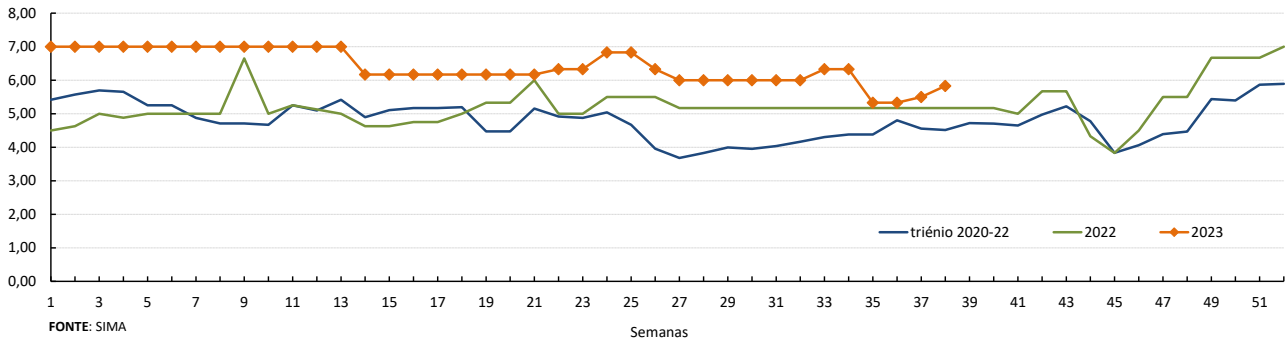
Flores e Folhagens

18-09 a 24-09-2023

Gráficos de cotações mais frequentes

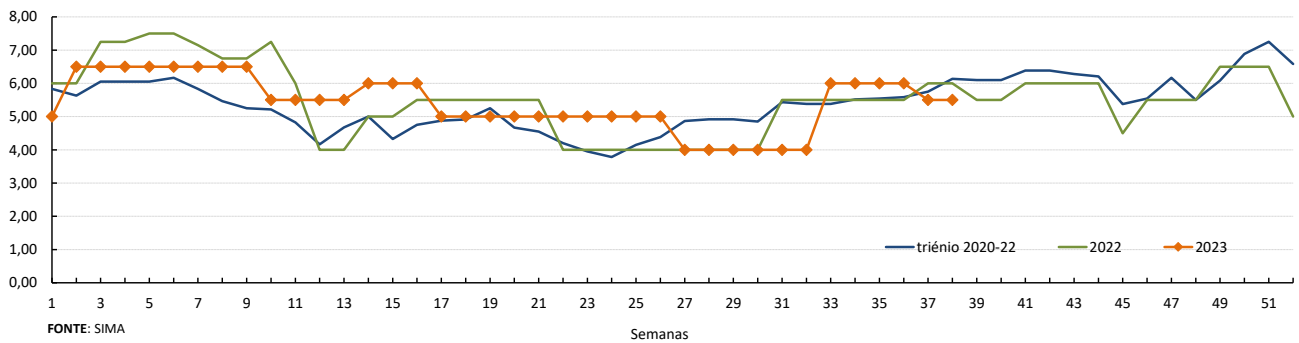
€/Molho

Gladíolo*1*Grande*Molho 10



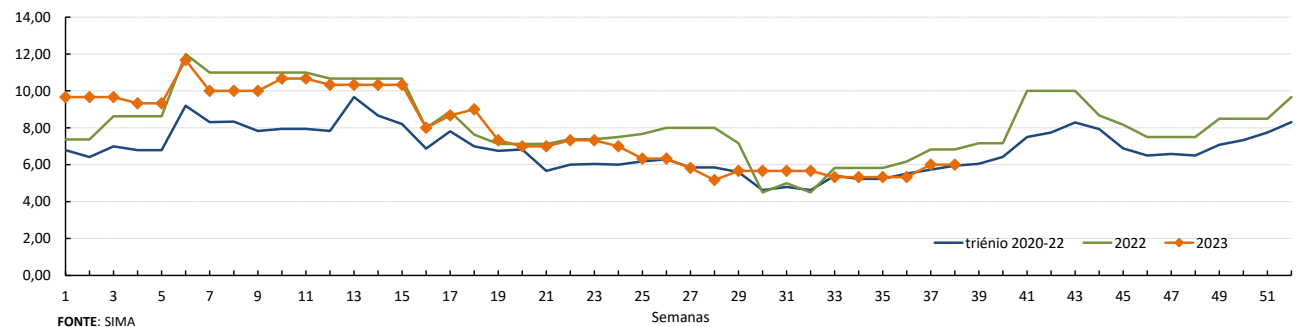
€/Molho

Lilium Imperial*1*Grande*Molho 10



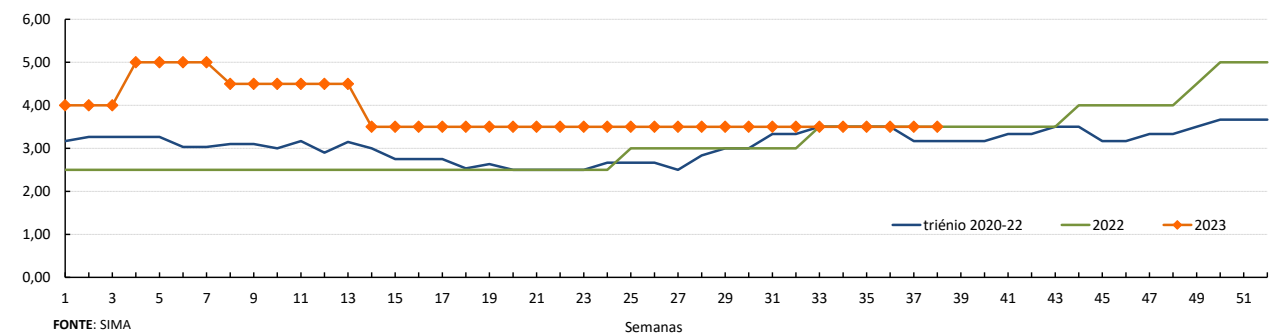
€/Molho

Rosa*1*40-60 cm*Molho 20



€/Molho

Stalice*1*Molho 10



Flores e Folhagens

18-09 a 24-09-2023

DESTAQUE - MERCADOS ABASTECEDORES
Mercado Abastecedor de Lisboa - Informação temporariamente indisponível

Mercado Abastecedor de Flores do Porto (Mercoflores) - manteve-se bem abastecido das diversas flores de corte e folhagens, com uma oferta suficiente para a maioria das espécies. A procura foi boa para a maioria das espécies, embora com maior destaque para o antúrio, cravo, gerbera e rosas, além das diversas folhagens. Não se verificaram alterações nas cotações. Quanto aos produtos importados não se registaram alterações.

Comércio Internacional (janeiro a julho)

PRODUTO	2022		2023		Variação	
	Importações	Exportações	Importações	Exportações	Importações	Exportações
	1 000 €				%	
Árvores, Arbustos e Silvados de Fruta	18 442,0	2 329,7	15 832,1	2 783,9	-14	20
Bolbos em Flor	4 689,8	0,0	6 689,6	0,0	43	0
Bolbos Gladiolos	250,8		233,7	4,8	-7	
Bolbos Jacintos			0,3			
Bolbos Narcisos			0,1			
Bolbos Tulipas	133,4	86,3	94,4	189,5	-29	120
Bolbos outros	2 801,1	3 402,5	2 292,4	4 394,5	-18	29
Cravos	649,8	10,5	812,8	37,5	25	256
Crisântemos	1 844,1	35,2	1 582,0	60,2	-14	71
Estacas e Enxertos	4 307,2	8 302,9	6 900,6	8 516,1	60	3
Folhagens	4 817,9	20 114,2	4 100,3	15 790,5	-15	-21
Gladiolos	13,7	25,6	11,9	2,8	-13	-89
Lírios (lilium sp)	48,4	1,5	41,9	1,9	-14	28
Orquídeas	862,6	21,9	1 153,6	34,8	34	59
Outras Flores e seus Botões	8 388,6	3 830,8	7 523,2	3 611,1	-10	-6
Outras Plantas Vivas	2 808,2	14,0	2 550,0	19,4	-9	39
Plantas de exterior	26 890,8	40 567,5	28 024,8	42 421,7	4	5
Plantas de Interior	21 001,3	16 956,7	20 313,5	14 441,5	-3	-15
Ranúnculos	8,8	231,0	6,8	52,0	-23	-77
Redodendros e Azáleas	181,6	0,0	145,8		-20	
Rosas	10 002,8	2 124,6	9 222,6	2 263,4	-8	7
Roseiras	338,7	0,6	278,9	10,4	-18	1 770

Fonte: INE

Flores e Folhagens

18-09 a 24-09-2023

Comércio Internacional (janeiro a julho)

PRODUTO	2022		2023		Variação	
	Importações	Exportações	Importações	Exportações	Importações	Exportações
	Tonelada				%	
Árvores, Arbustos e Silvados de Fruta	4 771,1	1 519,2	3 840,2	1 253,9	-20	-17
Bolbos em Flor	689,7	0,0	1 115,6	0,0	62	-83
Bolbos Gladiolos	92,7		73,9	1,2	-20	
Bolbos Jacintos			0,1			
Bolbos Narcisos			0,0			
Bolbos Tulipas	49,8	25,1	29,2	56,5	-41	125
Bolbos outros	1 084,7	323,6	852,2	407,2	-21	26
Cravos	130,5	2,8	173,7	9,7	33	245
Crisântemos	396,2	5,9	300,5	9,3	-24	58
Estacas e Enxertos	752,4	1 017,6	922,7	918,5	23	-10
Folhagens	1 556,7	8 980,7	1 335,3	5 310,4	-14	-41
Gladiolos	2,6	9,9	3,1	1,3	19	-87
Lírios (lilium sp)	10,2	0,2	8,0	0,3	-21	63
Orquídeas	59,0	1,1	252,7	1,8	328	64
Outras Flores e seus Botões	1 646,9	637,7	1 511,7	653,3	-8	2
Outras Plantas Vivas	1 266,6	7,2	1 513,7	4,4	20	-39
Plantas de exterior	22 567,2	47 064,3	23 152,8	40 364,1	3	-14
Plantas de Interior	4 951,7	23 195,4	4 843,8	16 717,2	-2	-28
Ranúnculos	0,8	125,9	0,6	9,1	-29	-93
Redodendros e Azáleas	57,7	0,0	65,3		13	
Rosas	1 390,2	218,4	1 323,7	218,0	-5	0
Roseiras	72,7	0,1	76,8	0,3	6	129

PRODUTO	2022		2023		Variação	
	Importações	Exportações	Importações	Exportações	Importações	Exportações
	1000 unidades				%	
Árvores, Arbustos e Silvados de Fruta	8 683	4 638	7 412	6 284	-15	35
Bolbos em Flor						
Bolbos Gladiolos	4 240		3 528	7	-17	
Bolbos Jacintos			2			
Bolbos Narcisos			0			
Bolbos Tulipas	1 379	129	886	165	-36	28
Bolbos outros	17 757	27 591	15 184	33 989	-14	23
Cravos	3 758	64	5 026	195	34	205
Crisântemos	5 697	84	4 482	126	-21	50
Estacas e Enxertos						
Folhagens	0		0		275	
Gladiolos	27	7	85	1	217	-84
Lírios (lilium sp)	83	2	61	3	-27	24
Orquídeas	353	3	459	4	30	53
Outras Flores e seus Botões	19 988	5 338	17 979	4 802	-10	-10
Outras Plantas Vivas						
Plantas de exterior	6 221	33 144	3 953	15 696	-36	-53
Plantas de Interior	10 749	16 474	11 428	10 852	6	-34
Ranúnculos	17	98	12	112	-27	15
Redodendros e Azáleas	116	0	74		-36	
Rosas	17 364	3 164	17 099	3 179	-2	0
Roseiras	211	0	177	3	-16	1 927

Fonte: INE

O conhecimento do mercado é a chave do sucesso!



O SIMA disponibiliza informação essencial para os empresários agrícolas e outros agentes tomarem as melhores decisões

 Para consulta de preços de produtos agrícolas consultar o site: regsima.gpp.pt/regsima/consulta/
Coordenação Central

 Gabinete de Planeamento, Políticas e Administração Geral
 Direção de Serviços de Estatística
 Divisão de Estatística

tel: 213 234 600

SISTEMA DE INFORMAÇÃO DE MERCADOS AGRÍCOLAS
 Praça do Comércio, 1149-010 Lisboa

 e-mail: sima@gpp.pt

 As Newsletters do SIMA podem também ser consultadas no facebook em: <https://www.facebook.com/SIMA.Portugal>