

Newsletter - Flores e Folhagens

SEMANA 37
11-09 a 17-09-2023

Flores e Folhagens

DESTAQUE SEMANAL - MERCADOS DE PRODUÇÃO

Na área de mercado Entre Douro e Minho, verificou-se uma subida nas cotações do gladiolo em 13%, devido a uma menor oferta.

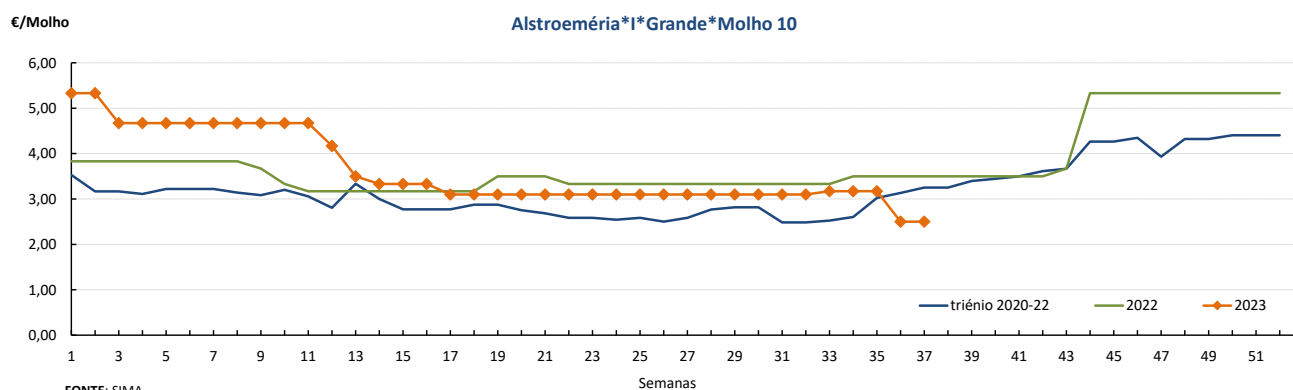
Na região Oeste, área de mercado Península de Setúbal, uma menor oferta valorizou as cotações do crisântemo “Tipo Spray” (despedida) em 50%, cravo “Tipo Spray” (cravina) 33%, “Tipo Americano” 17%, rosa tamanhos médio (40-60) 20% e grande (>60) 14%.

Cotações Médias Nacionais

PRODUTOS	MÉDIA DA SEMANA €/ Molho	VARIÇÃO PERCENTUAL (%)		
		Semana anterior	Semana Homóloga do ano anterior	Semana Homóloga da Média das Campanhas 2020 a 2022
Alstroeméria*1*Grande*Molho 10	2,50	0,0	-28,6	-23,1
Cravo*Tipo Americano*1*>60 cm*Molho 20	3,00	12,4	0,0	18,0
Crisântemo*Tipo Spray*1*Grande*Molho 5	3,00	50,0	0,0	4,5
Gerbera*1*Grande*Molho 20	2,67	0,0	-27,2	-1,9
Gipsofila*1*Grande*Molho 20	6,00	0,0	-20,0	-11,8
Gladiolo*1*Grande*Molho 10	5,50	3,2	6,4	20,7
Lilium*Imperial*1*Grande*Molho 10	5,50	-8,3	-8,3	-4,3
Rosa*1*40-60 cm*Molho 20	6,00	12,6	-12,2	4,6
Statice*1*Molho 10	3,50	0,0	0,0	10,5

Nota: cotação média de todos os mercados

Gráficos de cotações mais frequentes



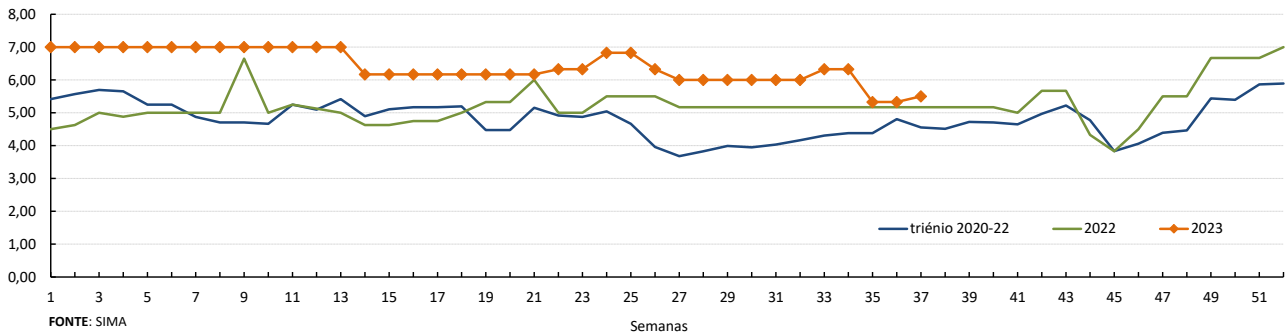
Flores e Folhagens

11-09 a 17-09-2023

Gráficos de cotações mais frequentes

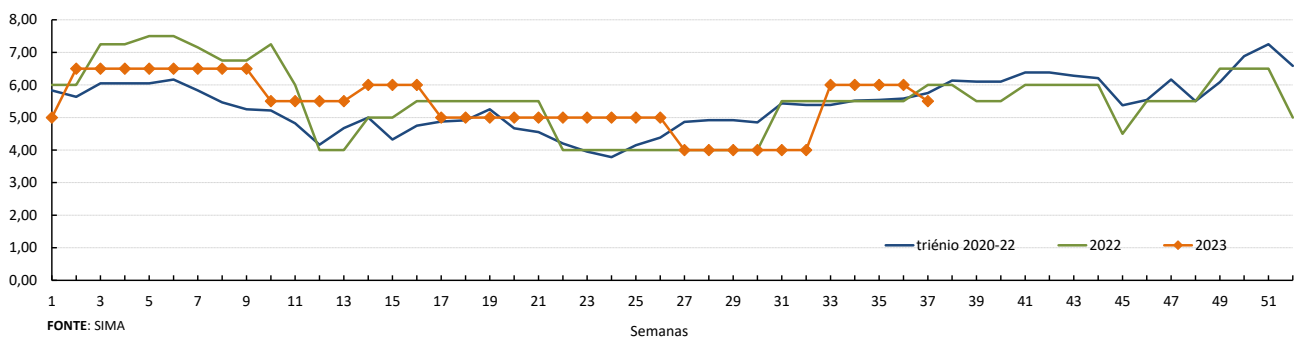
€/Molho

Gladiolo*I*Grande*Molho 10



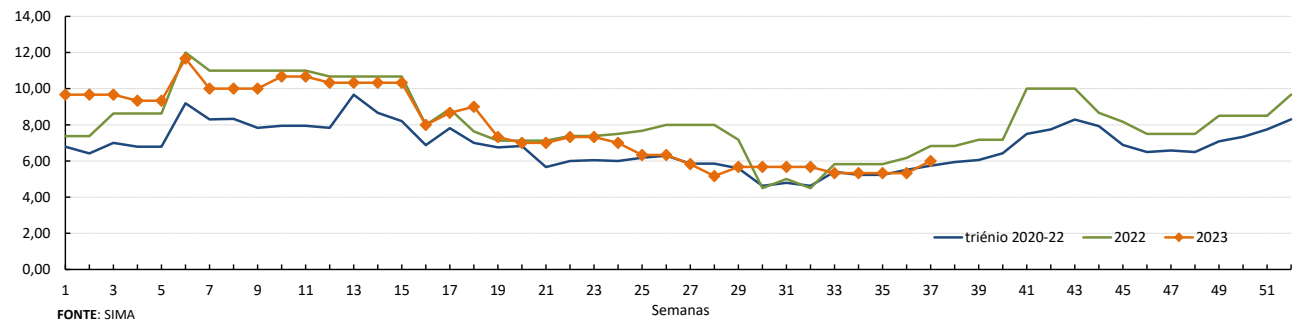
€/Molho

Lilium Imperial*I*Grande*Molho 10



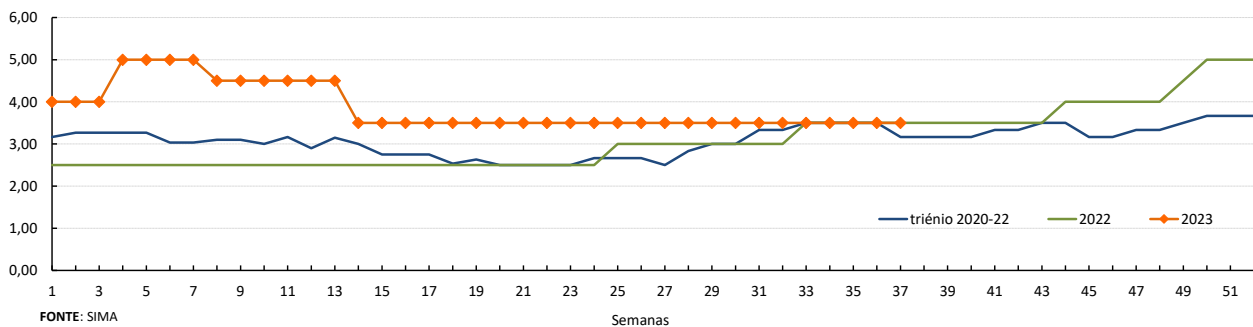
€/Molho

Rosa*I*40-60 cm*Molho 20



€/Molho

Stalice*I*Molho 10



Flores e Folhagens

11-09 a 17-09-2023

DESTAQUE - MERCADOS ABASTECEDORES

Mercado Abastecedor de Lisboa - manteve-se bem abastecido das diversas flores de corte e folhagens, com uma oferta suficiente para a maioria das espécies. Mantém-se uma diminuição na procura. Verificou-se uma subida nas cotações do cravo “Tipo Americano” e limonium em 60%, lisanthus 57%, antirrhinum (Boca de lobo) 20% e antúrio tamanho grande 13%, devido a uma diminuição na oferta. Um aumento na oferta com diminuição na procura levou a uma desvalorização das cotações do treefern em 38%, gerbera pequena 25%, alstroeméria 22%, espargo “Plumosus” e rosa tamanho médio (40-60) em 20%, e ruscus 11%. Nesta semana não se verificaram transações de cravo “Tipo Spray” (cravina) nem de solidago. Quanto aos produtos importados verificou-se uma subida nas cotações do antúrio e da orquídea "Cymbidium" grande dos Países Baixos.

Mercado Abastecedor de Flores do Porto (Mercoflores) - manteve-se bem abastecido das diversas flores de corte e folhagens, com uma oferta suficiente para a maioria das espécies. A procura foi boa para a maioria das espécies, embora com maior destaque para o antúrio, cravo, gerbera e rosas, além das diversas folhagens. Verificou-se uma subida na cotação do gladiolo em 11%, devido a uma diminuição na oferta, e descida da cotação da estrelícia em 36% devido a uma maior oferta. Quanto aos produtos importados não se registaram alterações.

Comércio Internacional (janeiro a junho)

PRODUTO	2022		2023		Variação	
	Importações	Exportações	Importações	Exportações	Importações	Exportações
	1 000 €				%	
Árvores, Arbustos e Silvados de Fruta	18 442,0	2 329,7	15 832,1	2 783,9	-14	20
Bolbos em Flor	4 689,8	0,0	6 689,6	0,0	43	0
Bolbos Gladiolos	250,8		233,7	4,8	-7	
Bolbos Jacintos			0,3			
Bolbos Narcisos			0,1			
Bolbos Tulipas	133,4	86,3	94,4	189,5	-29	120
Bolbos outros	2 801,1	3 402,5	2 292,4	4 394,5	-18	29
Cravos	649,8	10,5	812,8	37,5	25	256
Crisântemos	1 844,1	35,2	1 582,0	60,2	-14	71
Estacas e Enxertos	4 307,2	8 302,9	6 900,6	8 516,1	60	3
Folhagens	4 817,9	20 114,2	4 100,3	15 790,5	-15	-21
Gladiolos	13,7	25,6	11,9	2,8	-13	-89
Lírios (lilium sp)	48,4	1,5	41,9	1,9	-14	28
Orquídeas	862,6	21,9	1 153,6	34,8	34	59
Outras Flores e seus Botões	8 388,6	3 830,8	7 523,2	3 611,1	-10	-6
Outras Plantas Vivas	2 808,2	14,0	2 550,0	19,4	-9	39
Plantas de exterior	26 890,8	40 567,5	28 024,8	42 421,7	4	5
Plantas de Interior	21 001,3	16 956,7	20 313,5	14 441,5	-3	-15
Ranúnculos	8,8	231,0	6,8	52,0	-23	-77
Redodendros e Azáleas	181,6	0,0	145,8		-20	
Rosas	10 002,8	2 124,6	9 222,6	2 263,4	-8	7
Roseiras	338,7	0,6	278,9	10,4	-18	1 770

Fonte: INE

Flores e Folhagens

11-09 a 17-09-2023

Comércio Internacional (janeiro a julho)

PRODUTO	2022		2023		Variação	
	Importações	Exportações	Importações	Exportações	Importações	Exportações
	Tonelada				%	
Árvores, Arbustos e Silvados de Fruta	4 771,1	1 519,2	3 840,2	1 253,9	-20	-17
Bolbos em Flor	689,7	0,0	1 115,6	0,0	62	-83
Bolbos Gladiolos	92,7		73,9	1,2	-20	
Bolbos Jacintos			0,1			
Bolbos Narcisos			0,0			
Bolbos Tulipas	49,8	25,1	29,2	56,5	-41	125
Bolbos outros	1 084,7	323,6	852,2	407,2	-21	26
Cravos	130,5	2,8	173,7	9,7	33	245
Crisântemos	396,2	5,9	300,5	9,3	-24	58
Estacas e Enxertos	752,4	1 017,6	922,7	918,5	23	-10
Folhagens	1 556,7	8 980,7	1 335,3	5 310,4	-14	-41
Gladiolos	2,6	9,9	3,1	1,3	19	-87
Lírios (lilium sp)	10,2	0,2	8,0	0,3	-21	63
Orquídeas	59,0	1,1	252,7	1,8	328	64
Outras Flores e seus Botões	1 646,9	637,7	1 511,7	653,3	-8	2
Outras Plantas Vivas	1 266,6	7,2	1 513,7	4,4	20	-39
Plantas de exterior	22 567,2	47 064,3	23 152,8	40 364,1	3	-14
Plantas de Interior	4 951,7	23 195,4	4 843,8	16 717,2	-2	-28
Ranúnculos	0,8	125,9	0,6	9,1	-29	-93
Redodendros e Azáleas	57,7	0,0	65,3		13	
Rosas	1 390,2	218,4	1 323,7	218,0	-5	0
Roseiras	72,7	0,1	76,8	0,3	6	129

PRODUTO	2022		2023		Variação	
	Importações	Exportações	Importações	Exportações	Importações	Exportações
	1000 unidades				%	
Árvores, Arbustos e Silvados de Fruta	8 683	4 638	7 412	6 284	-15	35
Bolbos em Flor						
Bolbos Gladiolos	4 240		3 528	7	-17	
Bolbos Jacintos			2			
Bolbos Narcisos			0			
Bolbos Tulipas	1 379	129	886	165	-36	28
Bolbos outros	17 757	27 591	15 184	33 989	-14	23
Cravos	3 758	64	5 026	195	34	205
Crisântemos	5 697	84	4 482	126	-21	50
Estacas e Enxertos						
Folhagens	0		0		275	
Gladiolos	27	7	85	1	217	-84
Lírios (lilium sp)	83	2	61	3	-27	24
Orquídeas	353	3	459	4	30	53
Outras Flores e seus Botões	19 988	5 338	17 979	4 802	-10	-10
Outras Plantas Vivas						
Plantas de exterior	6 221	33 144	3 953	15 696	-36	-53
Plantas de Interior	10 749	16 474	11 428	10 852	6	-34
Ranúnculos	17	98	12	112	-27	15
Redodendros e Azáleas	116	0	74		-36	
Rosas	17 364	3 164	17 099	3 179	-2	0
Roseiras	211	0	177	3	-16	1 927

Fonte: INE

O conhecimento do mercado é a chave do sucesso!

O SIMA disponibiliza informação essencial para os empresários agrícolas e outros agentes tomarem as melhores decisões

 Para consulta de preços de produtos agrícolas consultar o site: regsima.gpp.pt/regsima/consulta/
Coordenação Central
Gabinete de Planeamento, Políticas e Administração Geral
Direção de Serviços de Estatística
Divisão de Estatística

tel: 213 234 600

SISTEMA DE INFORMAÇÃO DE MERCADOS AGRÍCOLAS
Praça do Comércio, 1149-010 Lisboa

 e-mail: sima@gpp.pt

 As Newsletter do SIMA podem também ser consultadas no facebook em: <https://www.facebook.com/SIMA.Portugal>