

# Newsletter - Flores e Folhagens

**SEMANA 35**  
28-08 a 03-09-2023

## Flores e Folhagens

### DESTAQUE SEMANAL - MERCADOS DE PRODUÇÃO

Na área de mercado Entre Douro e Minho, verificou-se uma descida na cotação do gladiolo em 20%, devido a uma maior oferta.

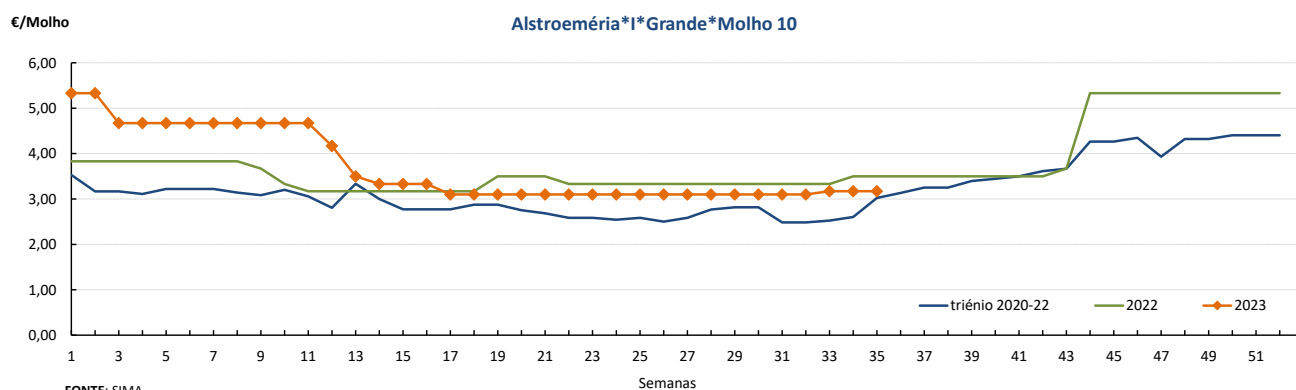
Na região Oeste, área de mercado Península de Setúbal, uma maior oferta desvalorizou a cotação do gladiolo em 14% e uma menor oferta valorizou a cotação do crisântemo “Tipo Spray” (despedida) em 11%.

### Cotações Médias Nacionais

PRODUTOS	MÉDIA DA SEMANA €/ Molho	VARIÇÃO PERCENTUAL (%)		
		Semana anterior	Semana Homóloga do ano anterior	Semana Homóloga da Média das Campanhas 2020 a 2022
Alstroeméria*I*Grande*Molho 10	3,17	0,0	-9,4	4,9
Cravo*Tipo Americano*I*>60 cm*Molho 20	2,67	0,0	-11,0	10,3
Crisântemo*Tipo Spray*I*Grande*Molho 5	2,00	11,1	-33,3	-27,4
Gerbera*I*Grande*Molho 20	2,67	0,0	-27,2	-3,4
Gipsofila*I*Grande*Molho 20	6,00	0,0	-20,0	16,1
Gladiolo*I*Grande*Molho 10	5,33	-15,8	3,1	21,7
Lilium*Imperial*I*Grande*Molho 10	6,00	0,0	9,1	8,3
Rosa*I*40-60 cm*Molho 20	5,33	0,0	-8,6	1,8
Statice*I*Molho 10	3,50	0,0	0,0	0,0

Nota: cotação média de todos os mercados

### Gráficos de cotações mais frequentes





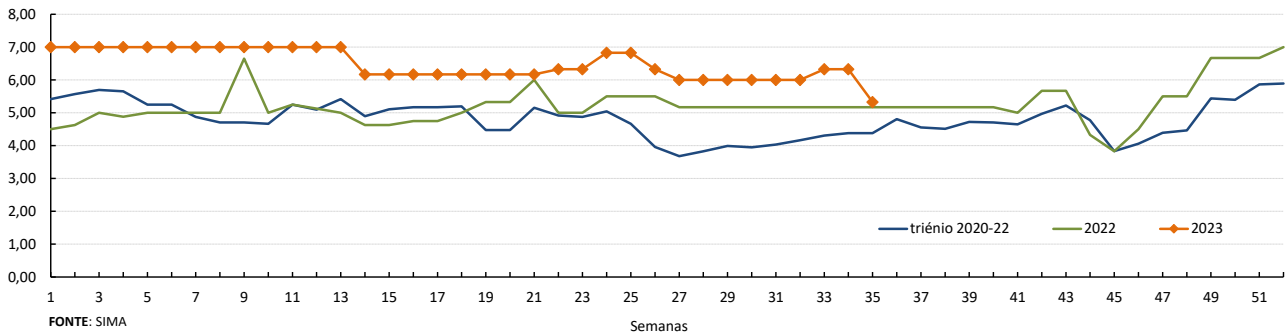
## Flores e Folhagens

28-08 a 03-09-2023

### Gráficos de cotações mais frequentes

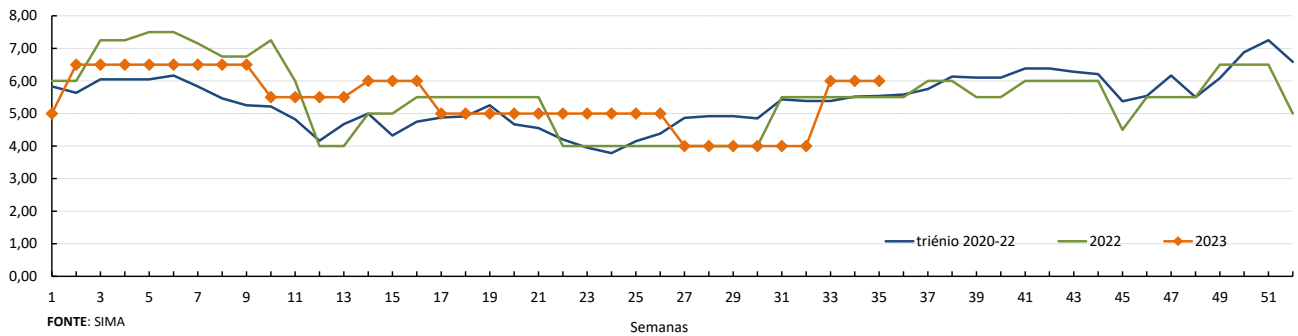
€/Molho

**Gladiolo\*I\*Grande\*Molho 10**



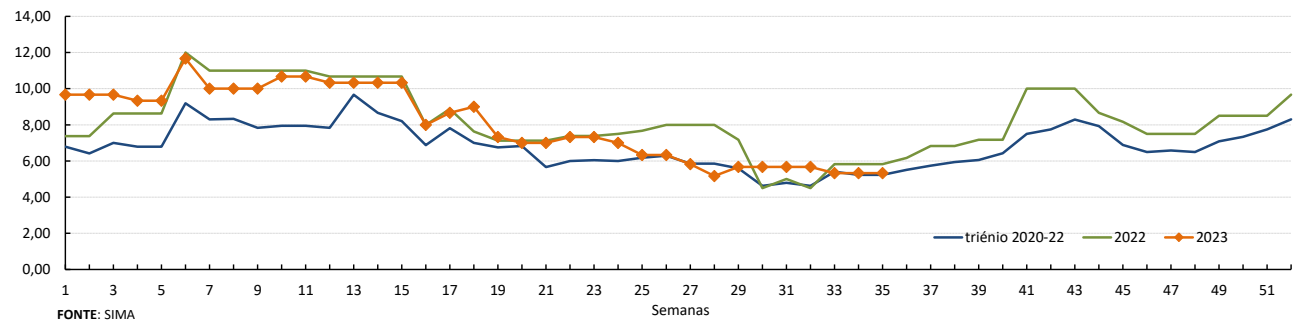
€/Molho

**Lilium Imperial\*I\*Grande\*Molho 10**



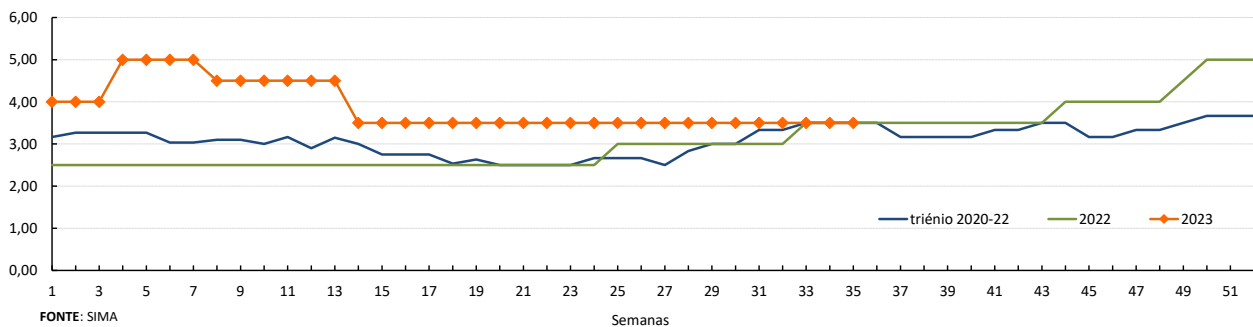
€/Molho

**Rosa\*I\*40-60 cm\*Molho 20**



€/Molho

**Stalice\*I\*Molho 10**



**Flores e Folhagens**

28-08 a 03-09-2023

**DESTAQUE - MERCADOS ABASTECEDORES**

**Mercado Abastecedor de Lisboa** - manteve-se bem abastecido das diversas flores de corte e folhagens, com uma oferta suficiente para a maioria das espécies. A procura diminuiu para a maioria das espécies, devido ao período de férias. Registou-se uma subida nas cotações do lílimum imperial em 44%, ruscus 25%, cravo “Tipo Americano” >60 em 14%, (<60), “Tipo Spray” (cravina) e gladiólo 20%, devido a uma diminuição na oferta. A cotação do feto “ornamental” teve uma diminuição em 14%, devido a um aumento na oferta e uma menor procura. Quanto aos produtos importados verificou-se uma descida na cotação do antúrio e uma subida para a frésia dos Países Baixos.

**O Mercado Abastecedor de Flores do Porto (Mercoflores)** manteve-se bem abastecido das diversas flores de corte e folhagens, com uma oferta suficiente para a maioria das espécies. A procura foi boa para a maioria das espécies, embora com maior destaque para o antúrio, cravo, gerbera e rosas, além das diversas folhagens. Verificou-se uma descida nas cotações do antúrio pequeno em 22%, gerbera “Mini” grande comercializada em molhos de 20 e antirrhinum (Boca de Lobo) 20%, gerbera grande comercializada em caixa de 50 em 18% e gladiólo 18%, devido a um aumento na oferta. Quanto aos produtos importados não se registaram alterações significativas.

**Comércio Internacional (janeiro a junho)**

PRODUTO	2022		2023		Variação	
	Importações	Exportações	Importações	Exportações	Importações	Exportações
	1 000 €				%	
<b>Árvores, Arbustos e Silvados de Fruta</b>	13 745,5	1 787,4	14 557,4	2 500,6	6	40
<b>Bolbos em Flor</b>	4 292,6	0,0	6 044,3	0,0	41	0
<b>Bolbos Gladiólos</b>	209,9		199,5	4,8	-5	
<b>Bolbos Jacintos</b>			0,3			
<b>Bolbos Narcisos</b>			0,1			
<b>Bolbos Tulipas</b>	131,2	86,3	91,9	161,8	-30	88
<b>Bolbos outros</b>	2 545,0	3 277,7	2 046,3	4 194,1	-20	28
<b>Cravos</b>	624,9	9,2	781,9	33,7	25	268
<b>Crisântemos</b>	1 460,1	30,3	1 406,3	50,8	-4	68
<b>Estacas e Enxertos</b>	2 783,9	7 808,8	5 721,1	7 852,0	106	1
<b>Folhagens</b>	4 115,7	17 682,2	3 666,5	14 102,2	-11	-20
<b>Gladiólos</b>	10,6	23,2	9,4	0,2	-12	-99
<b>Lírios (lilium sp)</b>	26,7	1,4	34,0	1,6	27	11
<b>Orquídeas</b>	772,2	20,7	1 050,2	30,9	36	49
<b>Outras Flores e seus Botões</b>	7 328,9	3 677,0	6 780,4	3 455,2	-7	-6
<b>Outras Plantas Vivas</b>	2 389,7	13,8	2 314,2	19,2	-3	40
<b>Plantas de exterior</b>	23 873,9	38 557,0	24 509,1	40 306,3	3	5
<b>Plantas de Interior</b>	18 909,8	16 621,2	17 862,4	14 134,8	-6	-15
<b>Ranúnculos</b>	8,8	229,7	6,8	50,4	-23	-78
<b>Redodendros e Azáleas</b>	177,3	0,0	142,5		-20	
<b>Rosas</b>	8 595,4	1 179,7	8 029,2	1 088,8	-7	-8
<b>Roseiras</b>	293,0	0,6	238,6	10,4	-19	1 770

Fonte: INE

**Flores e Folhagens**

28-08 a 03-09-2023

**Comércio Internacional (janeiro a junho)**

PRODUTO	2022		2023		Variação	
	Importações	Exportações	Importações	Exportações	Importações	Exportações
	Tonelada				%	
Árvores, Arbustos e Silvados de Fruta	3 222,8	1 220,3	3 361,7	991,1	4	-19
Bolbos em Flor	617,1	0,0	983,2	0,0	59	-83
Bolbos Gladiolos	81,1		63,2	1,2	-22	
Bolbos Jacintos			0,1			
Bolbos Narcisos			0,0			
Bolbos Tulipas	48,9	25,1	28,1	48,8	-42	94
Bolbos outros	959,5	303,1	743,9	378,5	-22	25
Cravos	125,3	2,5	167,1	8,7	33	252
Crisântemos	319,9	5,1	248,4	7,8	-22	51
Estacas e Enxertos	492,4	871,4	758,0	750,1	54	-14
Folhagens	1 335,0	7 812,5	1 191,3	4 623,6	-11	-41
Gladiolos	1,8	8,8	2,5	0,0	41	-99
Lírios (lilium sp)	4,6	0,2	6,3	0,2	38	48
Orquídeas	53,2	1,0	245,0	1,6	360	53
Outras Flores e seus Botões	1 462,7	607,7	1 372,9	614,4	-6	1
Outras Plantas Vivas	988,1	7,2	1 291,8	4,4	31	-39
Plantas de exterior	19 315,4	43 543,4	19 727,6	35 224,5	2	-19
Plantas de Interior	4 449,0	22 778,8	4 235,7	15 986,0	-5	-30
Ranúnculos	0,8	125,4	0,6	8,5	-29	-93
Redodendros e Azáleas	56,0	0,0	63,4		13	
Rosas	1 181,3	155,5	1 132,0	140,8	-4	-9
Roseiras	64,1	0,1	66,3	0,3	3	129

PRODUTO	2022		2023		Variação	
	Importações	Exportações	Importações	Exportações	Importações	Exportações
	1000 unidades				%	
Árvores, Arbustos e Silvados de Fruta	6 145	3 999	6 196	5 886	1	47
Bolbos em Flor						
Bolbos Gladiolos	3 619		3 013	7	-17	
Bolbos Jacintos			2			
Bolbos Narcisos			0			
Bolbos Tulipas	1 351	129	850	158	-37	23
Bolbos outros	16 163	26 704	13 744	32 568	-15	22
Cravos	3 645	58	4 861	179	33	206
Crisântemos	4 600	73	3 820	105	-17	44
Estacas e Enxertos						
Folhagens	0		0		267	
Gladiolos	18	6	61	0	232	-96
Lírios (lilium sp)	35	2	48	2	40	7
Orquídeas	296	3	386	4	30	43
Outras Flores e seus Botões	17 915	5 135	16 588	4 612	-7	-10
Outras Plantas Vivas						
Plantas de exterior	5 685	32 665	2 925	15 105	-49	-54
Plantas de Interior	9 592	15 955	10 161	10 591	6	-34
Ranúnculos	17	97	12	112	-27	15
Redodendros e Azáleas	112	0	72		-36	
Rosas	14 934	2 279	14 918	2 156	0	-5
Roseiras	157	0	156	3	-1	1 927

Fonte: INE

O conhecimento do mercado é a chave do sucesso!

O SIMA disponibiliza informação essencial para os empresários agrícolas e outros agentes tomarem as melhores decisões

 Para consulta de preços de produtos agrícolas consultar o site: [regsima.gpp.pt/regsima/consulta/](https://regsima.gpp.pt/regsima/consulta/)
**Coordenação Central**  
 Gabinete de Planeamento, Políticas e Administração Geral  
 Direção de Serviços de Estatística  
 Divisão de Estatística

tel: 213 234 600

**SISTEMA DE INFORMAÇÃO DE MERCADOS AGRÍCOLAS**  
 Praça do Comércio, 1149-010 Lisboa

 e-mail: [sima@gpp.pt](mailto:sima@gpp.pt)

 As Newsletter do SIMA podem também ser consultadas no facebook em: <https://www.facebook.com/SIMA.Portugal>