

# Newsletter - Flores e Folhagens

**SEMANA 26**  
26-06 a 02-07-2023

## Flores e Folhagens

### DESTAQUE SEMANAL - MERCADOS DE PRODUÇÃO

Na área de mercado Entre Douro e Minho, verificou-se uma descida na cotação do gladiolo em 23%, devido a uma maior oferta.

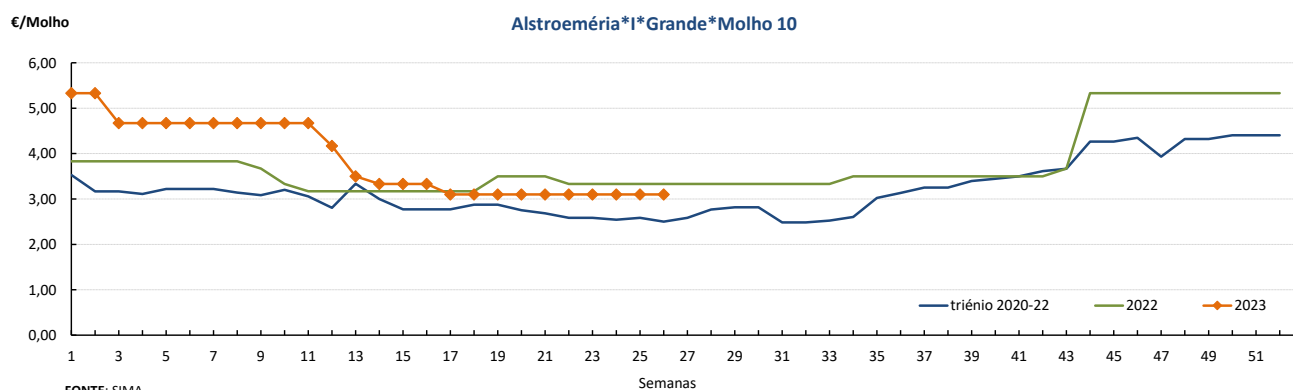
Na região Oeste, área de mercado Península de Setúbal, não se verificaram alterações nas cotações.

#### Cotações Médias Nacionais

PRODUTOS	MÉDIA DA SEMANA €/ Molho	VARIÇÃO PERCENTUAL (%)		
		Semana anterior	Semana Homóloga do ano anterior	Semana Homóloga da Média das Campanhas 2020 a 2022
Alstroeméria*1*Grande*Molho 10	3,10	0,0	-6,9	23,9
Cravo*Tipo Americano*1*>60 cm*Molho 20	3,00	0,0	6,0	36,2
Crisântemo*Tipo Spray*1*Grande*Molho 5	1,50	0,0	0,0	-22,4
Gerbera*1*Grande*Molho 20	1,83	0,0	-35,3	2,2
Gipsofila*1*Grande*Molho 20	6,00	0,0	-20,0	24,1
Gladiolo*1*Grande*Molho 10	6,33	-7,3	15,1	59,9
Lilium*Imperial*1*Grande*Molho 10	5,00	0,0	25,0	14,1
Rosa*1*40-60 cm*Molho 20	6,33	0,0	-20,9	0,6
Statice*1*Molho 10	3,50	0,0	16,7	31,3

Nota: cotação média de todos os mercados

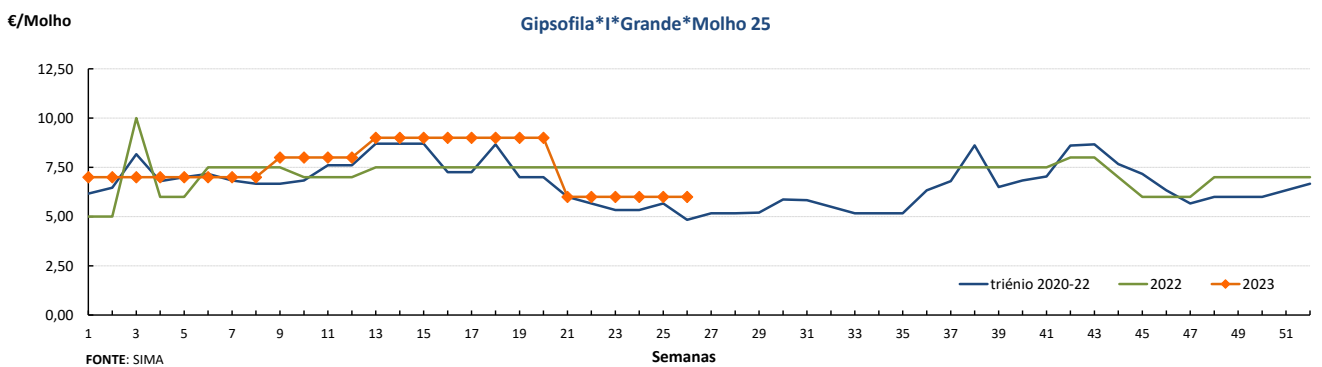
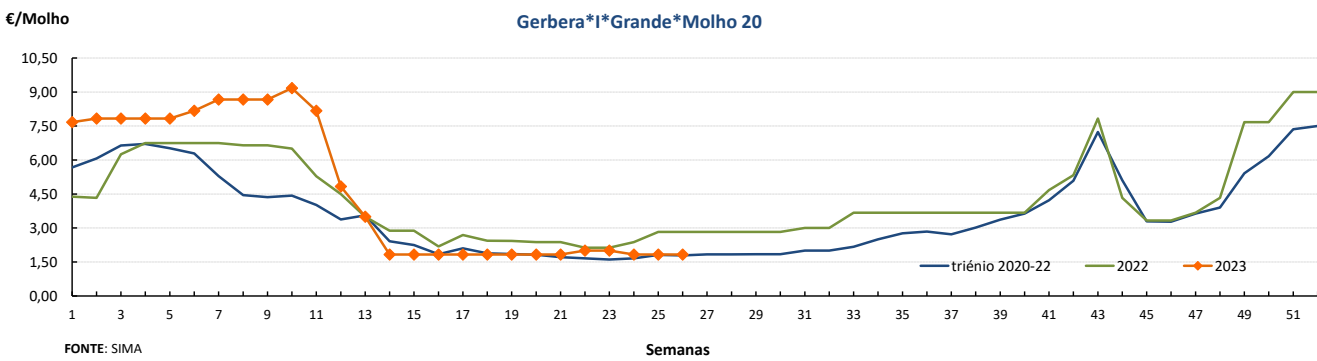
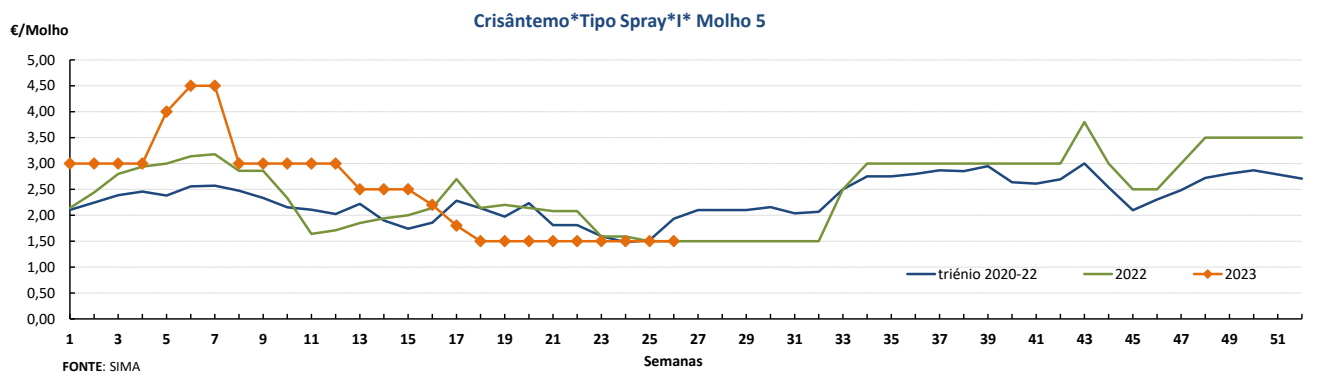
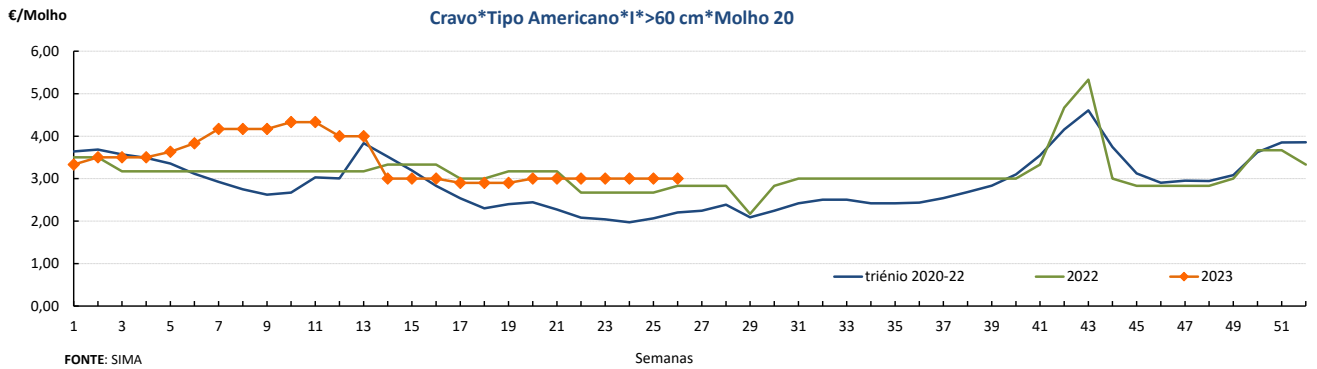
#### Gráficos de cotações mais frequentes



## Flores e Folhagens

26-06 a 02-07-2023

### Gráficos de cotações mais frequentes



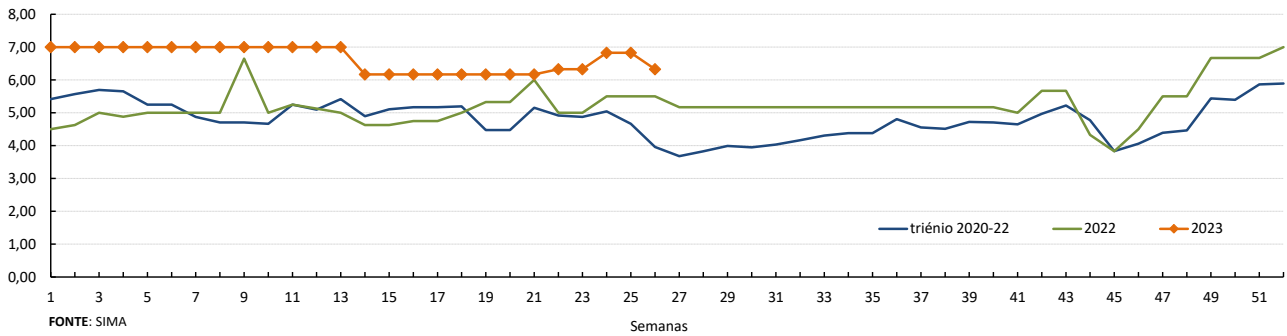
## Flores e Folhagens

26-06 a 02-07-2023

### Gráficos de cotações mais frequentes

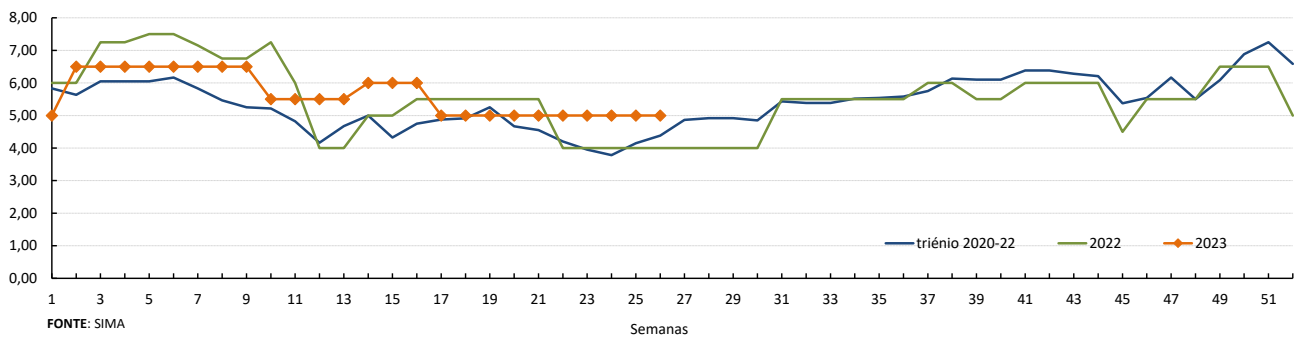
€/Molho

**Gladiolo\*I\*Grande\*Molho 10**



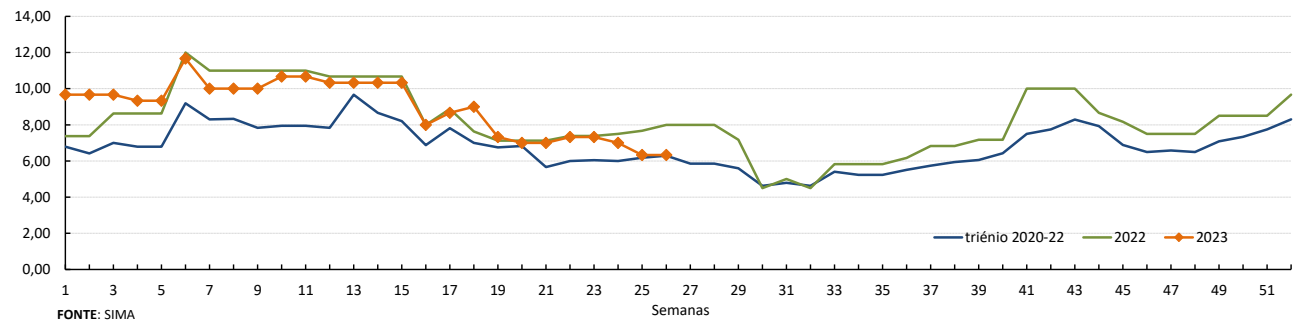
€/Molho

**Lilium Imperial\*I\*Grande\*Molho 10**



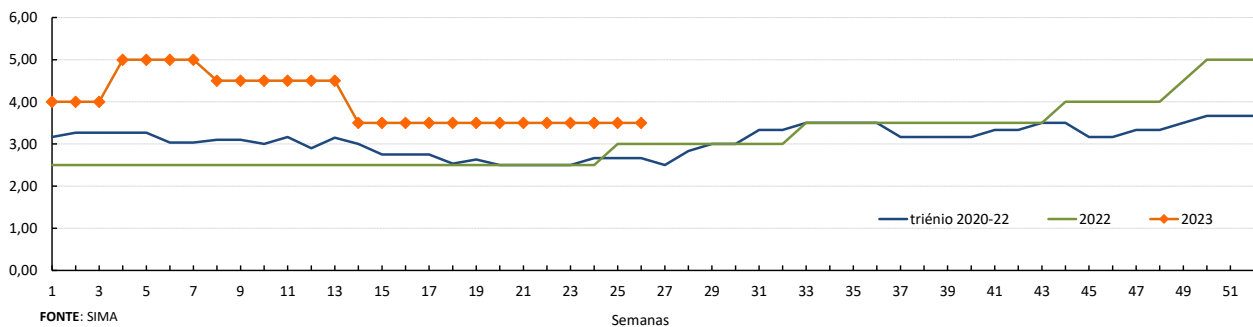
€/Molho

**Rosa\*I\*40-60 cm\*Molho 20**



€/Molho

**Stalice\*I\*Molho 10**



**Flores e Folhagens**

26-06 a 02-07-2023

**DESTAQUE - MERCADOS ABASTECEDORES**

**O Mercado Abastecedor de Lisboa**, manteve-se bem abastecido das diversas flores de corte e folhagens, com uma oferta suficiente para a maioria das espécies cotadas. A procura foi boa para a maioria das espécies, embora com maior destaque para o antúrio, cravo, gerbera e rosas, além das diversas folhagens. Verificou-se uma subida na cotação do antirrhinum (Boca de Lobo) em 10% devido a uma maior procura. A cotação da rosa tamanho pequeno (<40) desceu 10%, devido a uma maior oferta. Quanto aos produtos importados, não houve alterações relativamente à semana anterior.

**O Mercado Abastecedor de Flores do Porto (Mercoflores)** manteve-se bem abastecido das diversas flores de corte e folhagens, com uma oferta suficiente para a maioria das espécies. A procura foi boa para a maioria das espécies, embora com maior destaque para o antúrio, cravo, gerbera e rosas, além das diversas folhagens. Verificou-se uma subida na cotação do antúrio pequeno comercializado em caixas de 16 pés de 27%, devido a uma menor oferta. A cotação do gladiolo teve uma descida de 21% devido a um aumento na oferta. Quanto aos produtos importados, subida da cotação para a orquídea "Cymbidium híbrido" dos Países Baixos.

**Comércio Internacional (janeiro a abril)**

PRODUTO	2022		2023		Variação	
	Importações	Exportações	Importações	Exportações	Importações	Exportações
	1 000 €				%	
Árvores, Arbustos e Silvados de Fruta	7 384,7	1 422,0	7 349,6	1 371,5	0	-4
Bolbos em Flor	3 425,9	0,5	2 712,0		-21	
Bolbos Gladiolos	154,1		140,0	0,6	-9	
Bolbos Jacintos			0,3			
Bolbos Narcisos			0,1			
Bolbos Tulipas	81,3	81,5	121,3	83,9	49	3
Bolbos outros	2 113,2	839,6	1 505,7	455,2	-29	-46
Cravos	560,5	87,1	484,5	10,5	-14	-88
Crisântemos	1 171,7	20,9	898,3	22,6	-23	8
Estacas e Enxertos	2 148,0	7 034,5	1 930,8	5 729,6	-10	-19
Folhagens	1 511,8	15 182,9	1 598,6	9 958,6	6	-34
Gladiolos	4,3	22,8	0,9	0,1	-79	-100
Lírios (lilium sp)	19,9	0,9	15,7	1,1	-21	15
Orquídeas	560,8	16,8	781,2	23,3	39	39
Outras Flores e seus Botões	5 069,3	3 090,2	3 298,2	2 560,9	-35	-17
Outras Plantas Vivas	1 529,5	11,5	1 152,8	1,7	-25	-85
Plantas de exterior	15 518,1	26 059,2	11 780,7	16 282,9	-24	-38
Plantas de Interior	13 953,1	10 079,9	8 857,8	5 504,9	-37	-45
Ranúnculos	4,6	181,2	3,0	19,4	-36	-89
Redodendros e Azáleas	158,4	0,0	97,9		-38	
Rosas	5 666,9	870,6	4 342,6	451,3	-23	-48
Roseiras	264,1	0,3	114,9		-56	

Fonte: INE

**Flores e Folhagens**

26-06 a 02-07-2023

**Comércio Internacional (janeiro a abril)**

PRODUTO	2022		2023		Variação	
	Importações	Exportações	Importações	Exportações	Importações	Exportações
	Tonelada				%	
Árvores, Arbustos e Silvados de Fruta	1 691,4	1 142,1	1 675,8	514,6	-1	-55
Bolbos em Flor	468,6	0,9	433,7		-7	
Bolbos Gladiolos	59,6		41,4	0,1	-30	
Bolbos Jacintos			0,1			
Bolbos Narcisos			0,0			
Bolbos Tulipas	28,0	23,8	40,2	27,2	44	14
Bolbos outros	762,7	86,7	548,8	57,8	-28	-33
Cravos	105,9	24,5	99,2	2,5	-6	-90
Crisântemos	237,7	3,4	136,8	3,1	-42	-9
Estacas e Enxertos	290,5	672,6	256,1	417,0	-12	-38
Folhagens	411,5	7 046,9	421,9	3 587,4	3	-49
Gladiolos	1,2	8,7	0,4	0,0	-70	-100
Lírios (lilium sp)	3,3	0,1	3,2	0,1	-3	45
Orquídeas	38,7	0,9	194,2	1,3	402	49
Outras Flores e seus Botões	1 043,6	507,5	839,1	473,7	-20	-7
Outras Plantas Vivas	668,2	6,4	478,6	0,3	-28	-95
Plantas de exterior	7 440,9	30 845,4	8 567,1	12 552,2	15	-59
Plantas de Interior	2 996,7	13 928,9	1 813,2	7 946,3	-39	-43
Ranúnculos	0,6	78,6	0,2	3,1	-55	-96
Redodendros e Azáleas	52,2	0,0	38,6		-26	
Rosas	612,0	105,8	592,8	56,9	-3	-46
Roseiras	53,9	0,1	31,2		-42	

PRODUTO	2022		2023		Variação	
	Importações	Exportações	Importações	Exportações	Importações	Exportações
	1000 unidades				%	
Árvores, Arbustos e Silvados de Fruta	2 871	3 757	2 962	327	3	-91
Bolbos em Flor						
Bolbos Gladiolos	2 698		2 159	6	-20	
Bolbos Jacintos			2			
Bolbos Narcisos			0			
Bolbos Tulipas	795	128	1 176	137	48	8
Bolbos outros	13 070	6 827	9 965	3 557	-24	-48
Cravos	3 200	411	3 062	55	-4	-87
Crisântemos	3 264	49	2 042	42	-37	-15
Estacas e Enxertos						
Folhagens	0		0		-17	
Gladiolos	10	6	2	0	-77	-97
Lírios (lilium sp)	25	1	23	1	-8	12
Orquídeas	189	2	240	3	27	37
Outras Flores e seus Botões	13 744	4 382	8 497	3 492	-38	-20
Outras Plantas Vivas						
Plantas de exterior	3 835	25 218	2 046	4 604	-47	-82
Plantas de Interior	6 712	8 718	4 441	4 704	-34	-46
Ranúnculos	10	78	5	5	-47	-94
Redodendros e Azáleas	96	0	48		-50	
Rosas	8 829	1 351	7 541	696	-15	-48
Roseiras	134	0	84		-37	

Fonte: INE

O conhecimento do mercado é a chave do sucesso!

O SIMA disponibiliza informação essencial para os empresários agrícolas e outros agentes tomarem as melhores decisões

 Para consulta de preços de produtos agrícolas consultar o site: [regsima.gpp.pt/regsima/consulta/](https://regsima.gpp.pt/regsima/consulta/)
**Coordenação Central**  
 Gabinete de Planeamento, Políticas e Administração Geral  
 Direção de Serviços de Estatística  
 Divisão de Estatística

tel: 213 234 600

**SISTEMA DE INFORMAÇÃO DE MERCADOS AGRÍCOLAS**  
 Praça do Comércio, 1149-010 Lisboa

 e-mail: [sima@gpp.pt](mailto:sima@gpp.pt)

 As Newsletters do SIMA podem também ser consultadas no facebook em: <https://www.facebook.com/SIMA.Portugal>