

Flores e Folhagens

DESTAQUE SEMANAL - MERCADOS DE PRODUÇÃO

Em Entre Douro e Minho, uma diminuição da oferta valorizou a cotação da gerbera grande em 33%, rosa tamanho médio (40-60) em 14%, tamanho grande (>60) em 13% e gladiolo 11%.

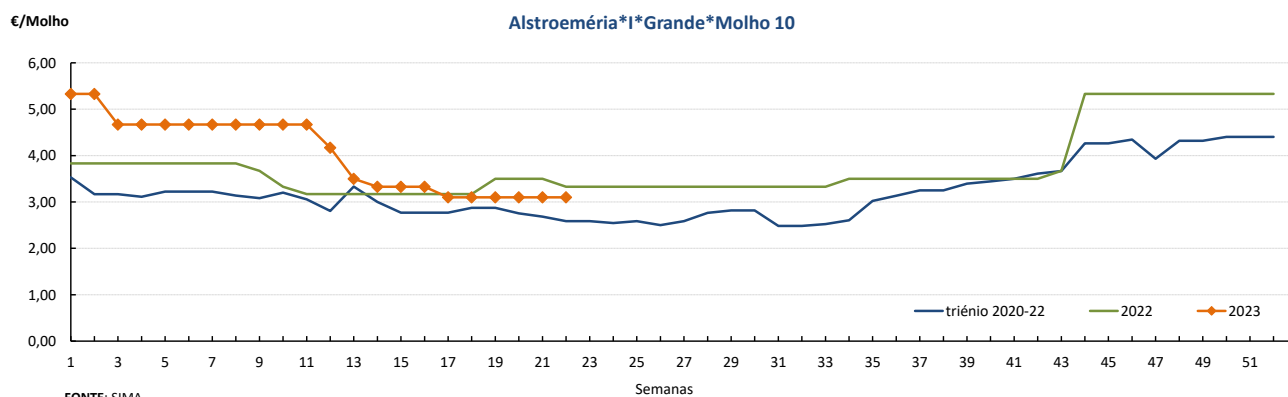
Na região Oeste, área de mercado Península de Setúbal, terminou a campanha de produção e comercialização da mattiola. Verificou-se uma descida na cotação do feto ornamental grande em 11%, devido a uma maior produção/oferta.

Cotações Médias Nacionais

PRODUTOS	MÉDIA DA SEMANA	VARIACÃO PERCENTUAL (%)		
	€/ Molho	Semana anterior	Semana Homóloga do ano anterior	Semana Homóloga da Média das Campanhas 2020 a 2022
Alstroéméria*I*Grande*Molho 10	3,10	0,0	-6,9	19,9
Cravo*Tipo Americano*I*>60 cm*Molho 20	3,00	0,0	12,4	44,2
Crisântemo*Tipo Spray*I*Grande*Molho 5	1,50	0,0	-27,9	-17,1
Gerbera*I*Grande*Molho 20	2,00	9,3	-6,1	20,6
Gipsofila*I*Grande*Molho 20	6,00	0,0	-20,0	5,9
Gladiolo*I*Grande*Molho 10	6,33	2,6	26,6	28,7
Lilium*Imperial*I*Grande*Molho 10	5,00	0,0	25,0	19,0
Rosa*I*40-60 cm*Molho 20	7,33	4,7	-0,7	22,2
Statice*I*Molho 10	3,50	0,0	40,0	111,1

Nota: cotação média de todos os mercados

Gráficos de cotações mais frequentes



FONTE: SIMA

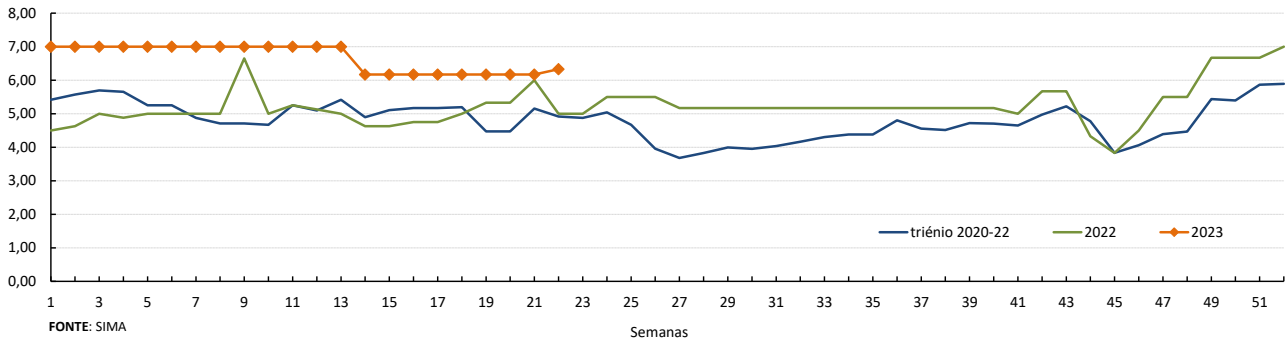
Flores e Folhagens

29-05 a 04-06-2023

Gráficos de cotações mais frequentes

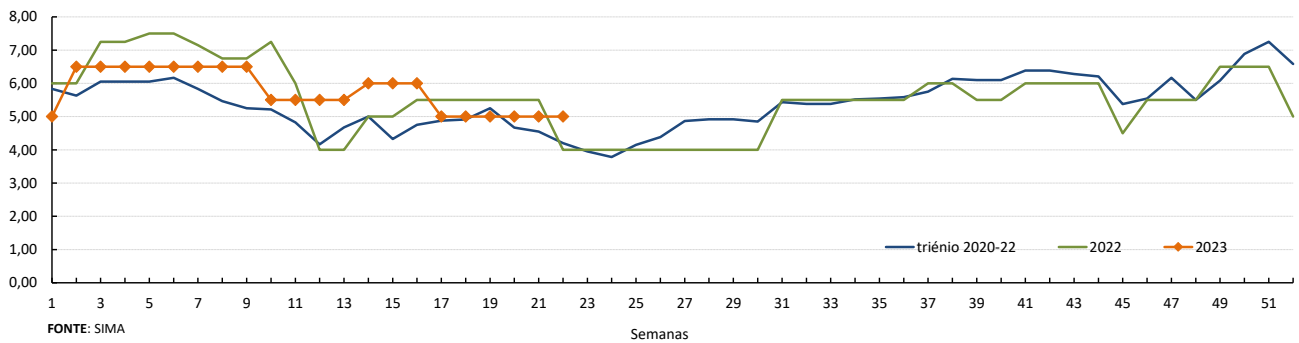
€/Molho

Gadíolo*1*Grande*Molho 10



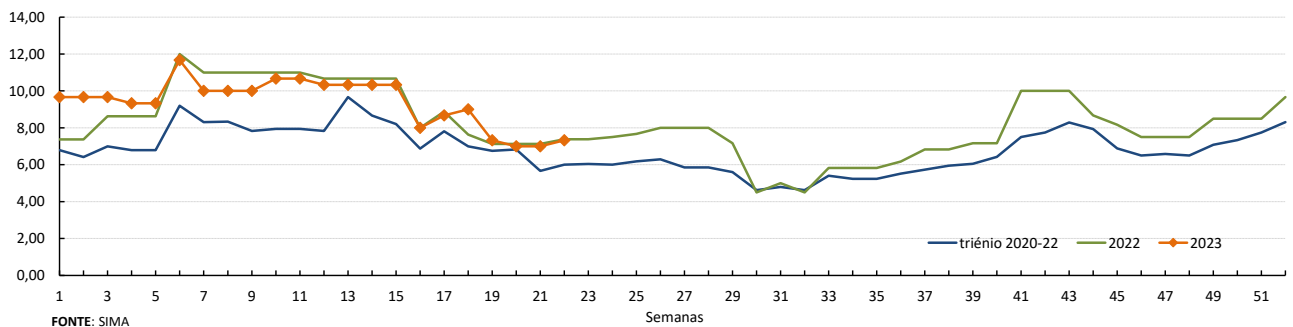
€/Molho

Lilium Imperial*1*Grande*Molho 10



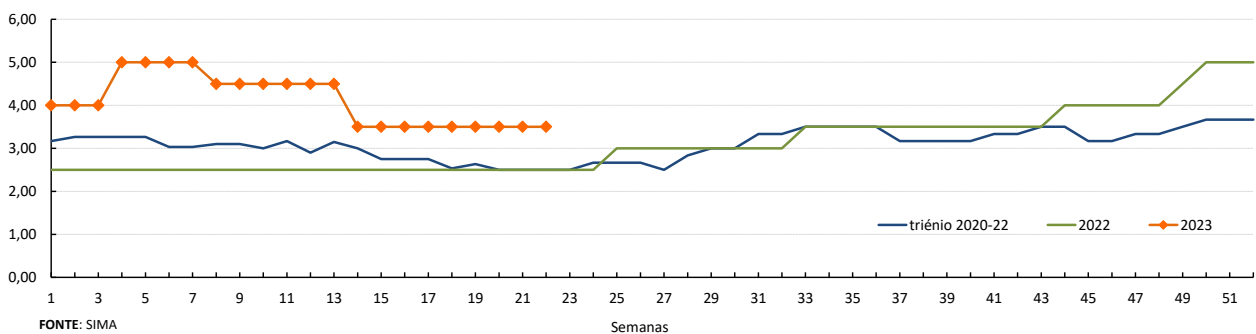
€/Molho

Rosa*1*40-60 cm*Molho 20



€/Molho

Stalice*1*Molho 10



Flores e Folhagens

29-05 a 04-06-2023

DESTAQUE - MERCADOS ABASTECEDORES

O Mercado Abastecedor de Lisboa, manteve-se bem abastecido das diversas flores de corte e folhagens, com uma oferta suficiente para a maioria das espécies cotadas. A procura foi boa para a maioria das espécies, embora com maior destaque para o antúrio, cravo, gerbera e rosas, além das diversas folhagens. As cotações não tiveram alterações significativas. Quanto aos produtos importados, não houve alterações relativamente à semana anterior.

O Mercado Abastecedor de Flores do Porto (Mercoflores) manteve-se bem abastecido das diversas flores de corte e folhagens, com uma oferta suficiente para a maioria das espécies. A procura foi boa para a maioria das espécies, embora com maior destaque para o antúrio, cravo, gerbera e rosas, além das diversas folhagens. Verificou-se uma subida nas cotações da gerbera grande ao molho de 25%, rosa tamanho médio (40-60) 13% e tamanho grande (>60) em 12% e gladiolo grande 10%, devido a uma diminuição da oferta. Quanto aos produtos importados, verificou-se uma descida na cotação da rosa grande (>60 cm) dos Países Baixos.

Comércio Internacional (janeiro a março)

PRODUTO	2022		2023		Variação	
	Importações	Exportações	Importações	Exportações	Importações	Exportações
	1 000 €				%	
Árvores, Arbustos e Silvados de Fruta	5 632,2	992,7	7 349,6	1 371,5	30	38
Bolbos em Flor	2 312,5	0,5	2 712,0		17	
Bolbos Gladiolos	119,0		140,0	0,6	18	
Bolbos Jacintos			0,3			
Bolbos Narcisos			0,1			
Bolbos Tulipas	80,0	81,4	121,3	83,9	52	3
Bolbos outros	1 746,8	344,7	1 505,7	455,2	-14	32
Cravos	353,5	84,8	484,5	10,5	37	-88
Crisântemos	829,8	14,0	898,3	22,6	8	62
Estacas e Enxertos	1 782,7	6 196,3	1 930,8	5 729,6	8	-8
Folhagens	1 148,8	12 963,1	1 598,6	9 958,6	39	-23
Gladiolos	1,8	18,7	0,9	0,1	-50	-99
Lírios (lilium sp)	10,5	0,7	15,7	1,1	49	45
Orquídeas	421,0	11,8	781,2	23,3	86	97
Outras Flores e seus Botões	3 470,9	2 307,4	3 298,2	2 560,9	-5	11
Outras Plantas Vivas	1 264,6	5,3	1 152,8	1,7	-9	-68
Plantas de exterior	11 292,0	15 499,4	11 780,7	16 282,9	4	5
Plantas de Interior	9 909,6	6 048,7	8 857,8	5 504,9	-11	-9
Ranúnculos	2,4	19,5	3,0	19,4	23	-1
Redodendros e Azáleas	121,7		97,9		-20	
Rosas	4 268,8	713,2	4 342,6	451,3	2	-37
Roseiras	197,7		114,9		-42	

Fonte: INE

Flores e Folhagens

29-05 a 04-06-2023

Comércio Internacional (janeiro a março)

PRODUTO	2022		2023		Variação	
	Importações	Exportações	Importações	Exportações	Importações	Exportações
	Tonelada				%	
Árvores, Arbustos e Silvados de Fruta	1 381,6	740,0	1 675,8	514,6	21	-30
Bolbos em Flor	315,7	0,8	433,7		37	
Bolbos Gladiolos	50,1		41,4	0,1	-17	
Bolbos Jacintos			0,1			
Bolbos Narcisos			0,0			
Bolbos Tulipas	27,5	23,8	40,2	27,2	46	14
Bolbos outros	631,0	40,4	548,8	57,8	-13	43
Cravos	69,5	24,0	99,2	2,5	43	-90
Crisântemos	161,3	2,2	136,8	3,1	-15	41
Estacas e Enxertos	245,9	504,4	256,1	417,0	4	-17
Folhagens	350,0	6 142,6	421,9	3 587,4	21	-42
Gladiolos	0,6	7,3	0,4	0,0	-39	-100
Lírios (lilium sp)	1,8	0,1	3,2	0,1	83	94
Orquídeas	29,3	0,6	194,2	1,3	564	109
Outras Flores e seus Botões	686,5	368,2	839,1	473,7	22	29
Outras Plantas Vivas	508,1	2,7	478,6	0,3	-6	-89
Plantas de exterior	5 835,4	21 267,7	8 567,1	12 552,2	47	-41
Plantas de Interior	2 167,2	9 591,6	1 813,2	7 946,3	-16	-17
Ranúnculos	0,2	3,9	0,2	3,1	21	-21
Redodendros e Azáleas	42,2		38,6		-9	
Rosas	445,0	84,6	592,8	56,9	33	-33
Roseiras	38,0		31,2		-18	

PRODUTO	2022		2023		Variação	
	Importações	Exportações	Importações	Exportações	Importações	Exportações
	1000 unidades				%	
Árvores, Arbustos e Silvados de Fruta	2 140	680	2 962	327	38	-52
Bolbos em Flor						
Bolbos Gladiolos	2 055		2 159	6	5	
Bolbos Jacintos			2			
Bolbos Narcisos			0			
Bolbos Tulipas	782	128	1 176	137	50	8
Bolbos outros	10 467	2 743	9 965	3 557	-5	30
Cravos	2 396	398	3 062	55	28	-86
Crisântemos	2 174	32	2 042	42	-6	31
Estacas e Enxertos						
Folhagens	0		0		-17	
Gladiolos	5	5	2	0	-53	-97
Lírios (lilium sp)	13	1	23	1	79	53
Orquídeas	137	2	240	3	75	94
Outras Flores e seus Botões	9 407	3 215	8 497	3 492	-10	9
Outras Plantas Vivas						
Plantas de exterior	2 797	15 481	2 046	4 604	-27	-70
Plantas de Interior	4 528	5 962	4 441	4 704	-2	-21
Ranúnculos	4	5	5	5	25	-4
Redodendros e Azáleas	65		48		-26	
Rosas	6 411	1 028	7 541	696	18	-32
Roseiras	98		84		-14	

Fonte: INE

O conhecimento do mercado é a chave do sucesso!

O SIMA disponibiliza informação essencial para os empresários agrícolas e outros agentes tomarem as melhores decisões

 Para consulta de preços de produtos agrícolas consultar o site: regsima.gpp.pt/regsima/consulta/
Coordenação Central

 Gabinete de Planeamento, Políticas e Administração Geral
 Direção de Serviços de Estatística
 Divisão de Estatística

tel: 213 234 600

SISTEMA DE INFORMAÇÃO DE MERCADOS AGRÍCOLAS
 Praça do Comércio, 1149-010 Lisboa

 e-mail: sima@gpp.pt

 As Newsletters do SIMA podem também ser consultadas no facebook em: <https://www.facebook.com/SIMA.Portugal>