

Newsletter - Azeite e Azeitona

SEMANA 11
13 a 19-03-2023

DESTAQUE SEMANAL - AZEITE

Prosseguiu a campanha de comercialização de Azeite 2022/ 23 e o produto classifica-se como bom em relação à qualidade. Na actual campanha têm-se registado cotações superiores às verificadas na campanha anterior e à média do triénio 2020-2022, especialmente no caso do azeite virgem extra a granel.

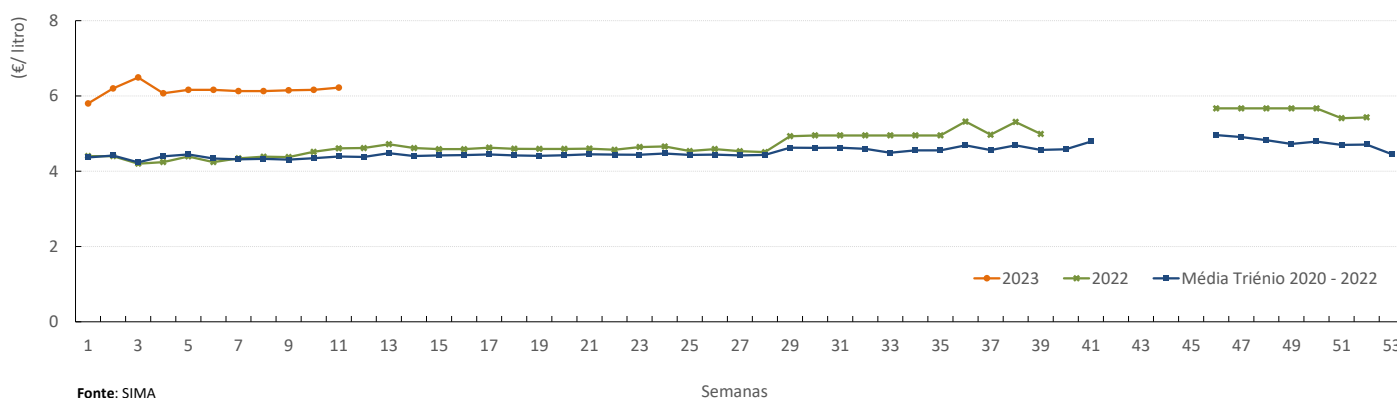
A presente campanha é caracterizada por uma quebra de produção considerável, como consequência da conjugação de um ano de contrassafra com fatores meteorológicos adversos, nomeadamente a seca extrema e as altas temperaturas, agravada pelos ataques da mosca da azeitona e de gafa, consequência da ausência de tratamentos. As últimas estimativas do INE preveem uma produção de cerca de 126 000 toneladas, que corresponde a uma quebra de 40% comparando com a campanha anterior, no entanto é a quarta melhor produção olivícola de sempre.

COTAÇÕES MÉDIAS NACIONAIS - SEMANAIS

PRODUTO	Unidade de Comercialização	MÉDIA DA SEMANA	VARIÇÃO PERCENTUAL		
			Semana Anterior	Semana Homóloga do ano anterior	Semana Homóloga do Triénio 2020-2022
Azeite Virgem (0,8° ≤ 0,2°) - Garrafão 5 L	€ / Litro	5,81	-12,8%	36,9%	41,7%
Azeite Virgem Extra (≤ 0,8°) - Garrafão 5 L	€ / Litro	6,22	1,0%	35,0%	41,7%
Azeite Virgem Extra (≤ 0,8°) - Granel	€ / Kg	6,00	8,7%	66,7%	96,7%

COTAÇÕES MÉDIAS NACIONAIS - SEMANAIS

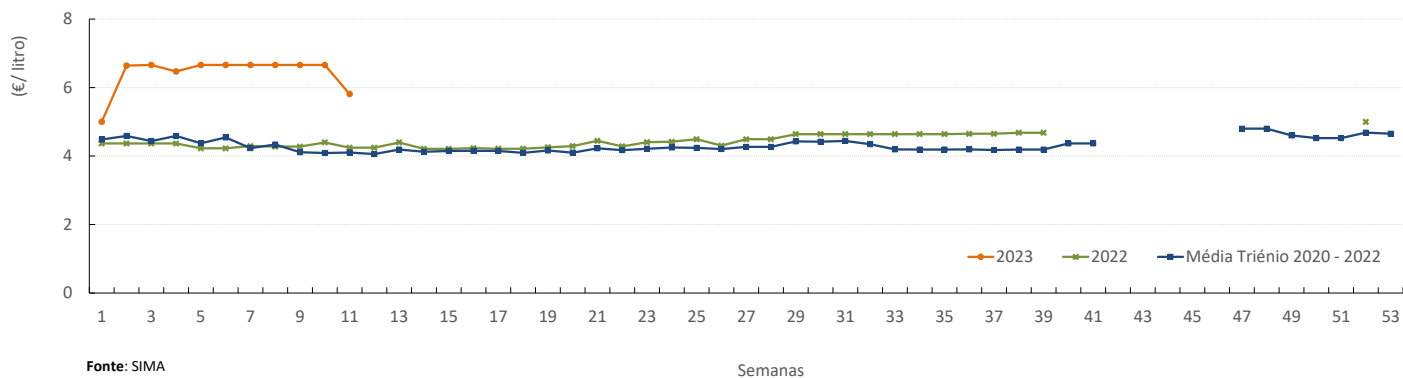
Azeite Virgem Extra - Garrafão 5 L



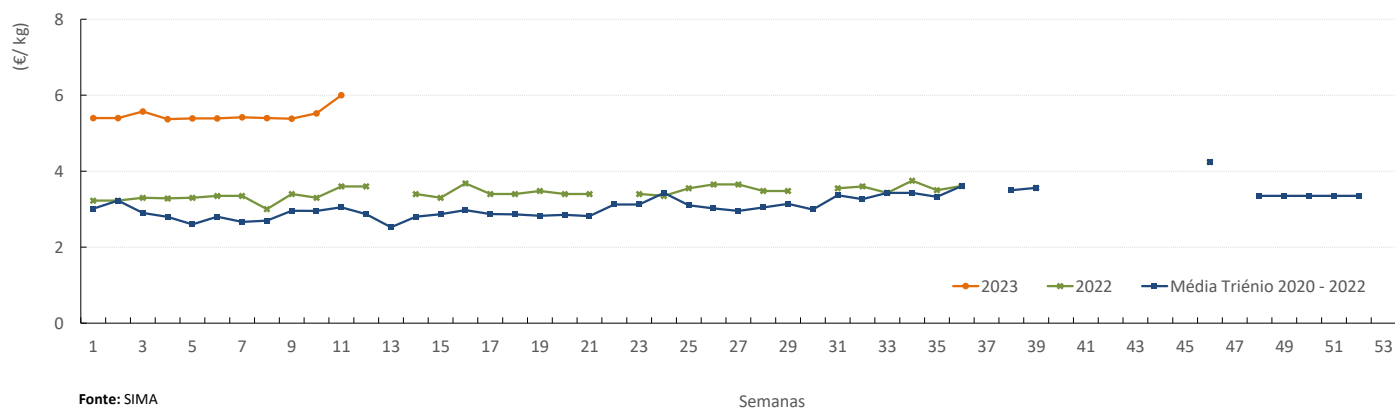
Azeite

13 a 19-03-2023

Azeite Virgem - Garrafão 5 L



Azeite Virgem Extra - Granel



**COMÉRCIO INTERNACIONAL
(PORTUGAL-MUNDO)**

Comparando o mês de janeiro de 2023 com o período homólogo do ano anterior, verifica-se que o Saldo comercial português aumentou, continuando Portugal a apresentar superavit neste sector. De acordo com os últimos dados divulgados pelo INE sobre o comércio internacional, este aumentou cerca de 2 milhões de euros comparando os 2 períodos.

Peso (t)	Importação			Exportação		
	janeiro 2022	janeiro 2023	Variação (%)	janeiro 2022	janeiro 2023	Variação (%)
Produtos	t			t		
			(%)			(%)
Azeite virgem extra	2 107	5 278	151%	17 707	14 155	-20%
Azeite virgem	1 725	265	-85%	438	447	2%
Azeite virgem lampante	1 315	158	-88%	1 973	1 415	-28%
Azeite não virgem	2 157	1 532	-29%	2 894	2 705	-7%
Total de Azeite	7 304	7 233	-1%	23 013	18 722	-19%

Fonte: INE (dados preliminares de 2022 e 2023).

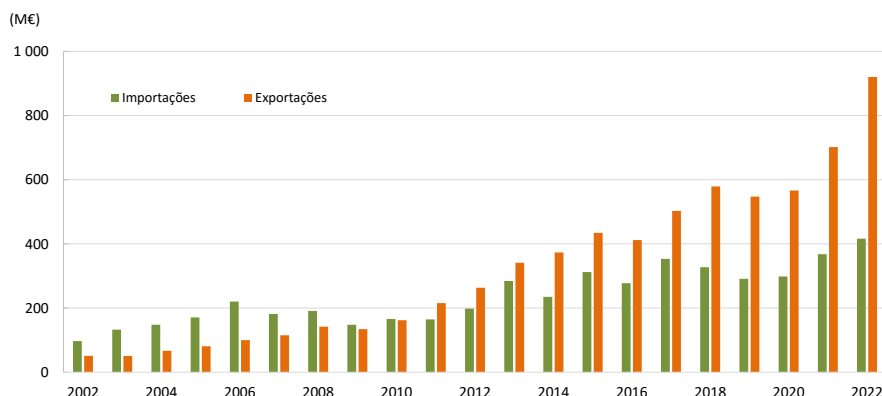
Nota: NCS - Azeite Virgem Extra (150920), Azeite Virgem (150930), Azeite Virgem Lampante (150940), Azeite não virgem (150990) e Azeite total (1509).

	janeiro			
	2022	2023	Variação	
	(t)	(t)	(t)	(%)
Saldo Comercial (Exportações - Importações)	15 709	11 489	-4 219	-27%

Valor (1 000€)	Importação			Exportação		
	janeiro 2022	janeiro 2023	Variação (%)	janeiro 2022	janeiro 2023	Variação (%)
Produtos	t			t		
			(%)			(%)
Azeite virgem extra	6 879	24 175	251%	61 946	69 735	-11%
Azeite virgem	5 466	1 332	-76%	1 362	1 291	5%
Azeite virgem lampante	3 654	795	-78%	5 689	5 333	7%
Azeite não virgem	5 931	6 190	4%	10 151	15 405	-34%
Total de Azeite	21 930	32 492	48%	79 148	91 764	-14%

	janeiro			
	2022	2023	Variação	
	(1 000€)	(1 000€)	(1 000€)	(%)
Saldo Comercial (Exportações - Importações)	57 218	59 272	2 054	4%

Fonte: INE (dados preliminares de 2022 e 2023).

Evolução do volume de importações e exportações do sector do Azeite


Fonte: GPP a partir de INE (dados preliminares de 2022).

Os principais países com que Portugal comercializa azeite são os seguintes:

Principais destinos ↗	2021	2022
	(216 265 t)	(238 020 t)
Espanha	45,3%	Espanha 48,3%
Brasil	26,6%	Brasil 26,2%
Itália	18,7%	Itália 16,3%
EUA	1,8%	EUA 2,3%
França	1,8%	França 1,8%
Polónia	1,1%	Angola 0,9%
Outros países	4,7%	Outros países 4,2%

Principais origens ↘	2021	2022
	(134 202 t)	(124 486 t)
Espanha	99,0%	Espanha 96,9%
Polónia	0,4%	Alemanha 2,1%
Itália	0,2%	Itália 0,6%
Peru	0,1%	Grécia 0,3%
Outros países	0,3%	Outros países 0,2%

Fonte: GPP a partir de INE.

Azeitona de Mesa

13 a 19-03-2023

**COMÉRCIO INTERNACIONAL
(PORTUGAL-MUNDO)**

De acordo com os dados divulgados pelo INE, ao comparar o ano de 2022 com 2021, verifica-se que o Saldo comercial português continua a apresentar superavit neste sector, ocorrendo um aumento de cerca de 6,6 milhões de Euros (57%). Em termos de quantidades transacionadas as importações aumentaram 0,5% e as exportações cerca de 9,6 mil toneladas (22,6%).

Peso (t)	Importação			Exportação		
	janeiro a dezembro (t)		Variação	janeiro a dezembro (t)		Variação
	2021	2022	(%)	2021	2022	(%)
Azeitonas, frescas ou refrigeradas	4 495	3 496	-22,2%	20 869	22 327	7,0%
Azeitonas congeladas	39	50	27,9%	640	1 009	57,7%
Azeitonas preparadas ou conservadas (em vinagre ou em ácido acético)	3 583	4 716	31,6%	472	296	-37,4%
Azeitonas preparadas ou conservadas (exceto em vinagre ou em ácido acético)	20 851	20 864	0,1%	20 893	28 912	38,4%
Total	28 968	29 125	0,5%	42 874	52 545	22,6%

Fonte: INE (dados preliminares de 2022).

	janeiro a dezembro (t)			
	2021	2022	Variação	
	(t)	(t)	(t)	(%)
Saldo Comercial (Exportações - Importações)	13 906	23 419	9 513	68%

Valor (1 000€)	Importação			Exportação		
	janeiro a dezembro (1 000€)		Variação	janeiro a dezembro (1 000€)		Variação
	2021	2022	(%)	2021	2022	(%)
Azeitonas, frescas ou refrigeradas	3 564	3 040	-14,7%	14 030	16 515	17,7%
Azeitonas congeladas	77	105	36,1%	1 131	1 589	40,5%
Azeitonas preparadas ou conservadas (em vinagre ou em ácido acético)	3 577	5 790	61,9%	943	662	-29,9%
Azeitonas preparadas ou conservadas (exceto em vinagre ou em ácido acético)	25 228	29 067	15,2%	27 948	37 460	34,0%
Total	32 447	38 002	17,1%	44 052	56 226	27,6%

Fonte: INE (dados preliminares de 2022).

	janeiro a dezembro (1 000€)			
	2021	2022	Variação	
	(1 000€)	(1 000€)	(1 000€)	(%)
Saldo Comercial (Exportações - Importações)	11 605	18 224	6 619	57%

Fonte: GPP a partir de INE.

Nota: NC8 - Azeitonas frescas (07099210), Azeitonas congeladas (07108010), Azeitonas conservadas em vinagre ou em ácido acético (20019065) e Azeitonas conservadas (exceto em vinagre ou em ácido acético) (20057000)

O conhecimento do mercado é a chave do sucesso!

O disponibiliza informação essencial para os empresários agrícolas e outros agentes tomarem as melhores decisões

Para consulta de preços de produtos agrícolas consultar o site: regsima.gpp.pt/regsima/consulta/

Coordenação Central

Gabinete de Planeamento, Políticas e Administração Geral

Direção de Serviços de Estatística

Divisão de Estatística

tel: 213 234 600

SISTEMA DE INFORMAÇÃO DE MERCADOS AGRÍCOLAS

Praça do Comércio, 1149-010 Lisboa

e-mail: sima@gpp.pt