

Newsletter - Cereais

SEMANA 12
20 a 26-03-2023

DESTAQUE SEMANAL - CEREAIS IMPORTADOS

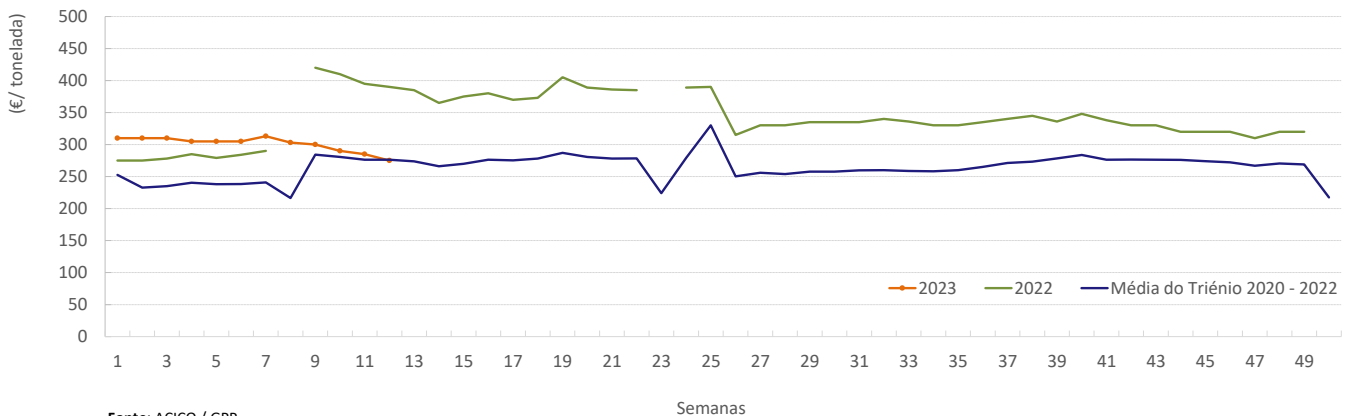
Em relação à semana anterior, destaca-se um ligeiro aumento da cotação de trigo mole forrageiro. As cotações dos cereais importados têm vindo a diminuir desde o princípio do ano e comparando as cotações da semana em análise, com as da primeira semana de 2023, verificam-se quebras entre 9% e 18% das cotações de cereais importados por Portugal.

COTAÇÕES MÉDIAS CEREAIS IMPORTADOS - SEMANAIS

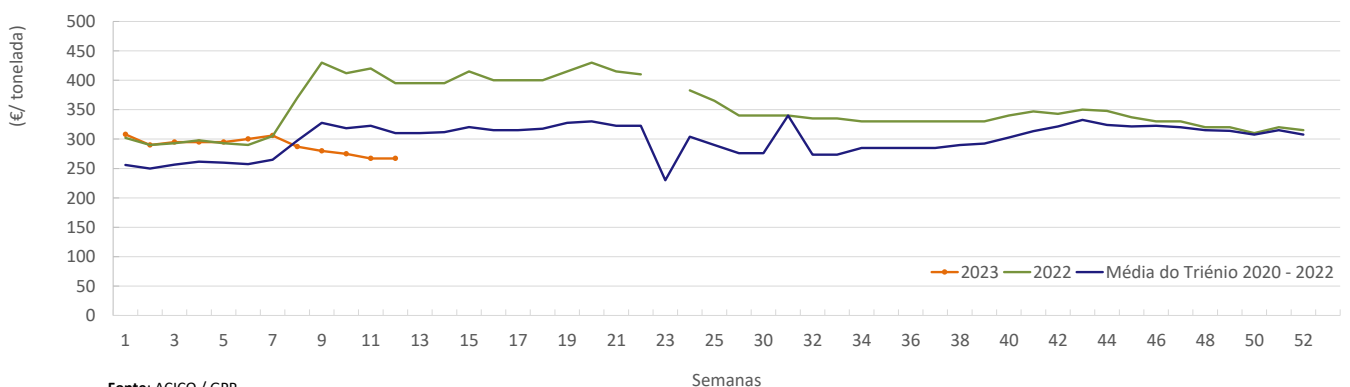
CEREAL	Cotação (€/ton)	Porto de entrada	Variação Percentual		
			Semana anterior	Semana homóloga do ano anterior	Semana homóloga do triénio 2020 - 2022
Milho Forrageiro	275,0	Lisboa	-3,5%	-29,5%	-0,5%
Cevada Forrageira	267,0	Lisboa	0,0%	-32,4%	-13,9%
Trigo Mole Forrageiro	292,0	Lisboa	0,7%	-27,0%	0,7%
Trigo Mole Panificável	283,0	Lisboa	-5,5%		14,3%

Fonte: ACICO / GPP

Gráficos de cotações mais frequentes dos Cereais Importados

Evolução das cotações semanais de milho forrageiro importado descarregado no porto de Lisboa

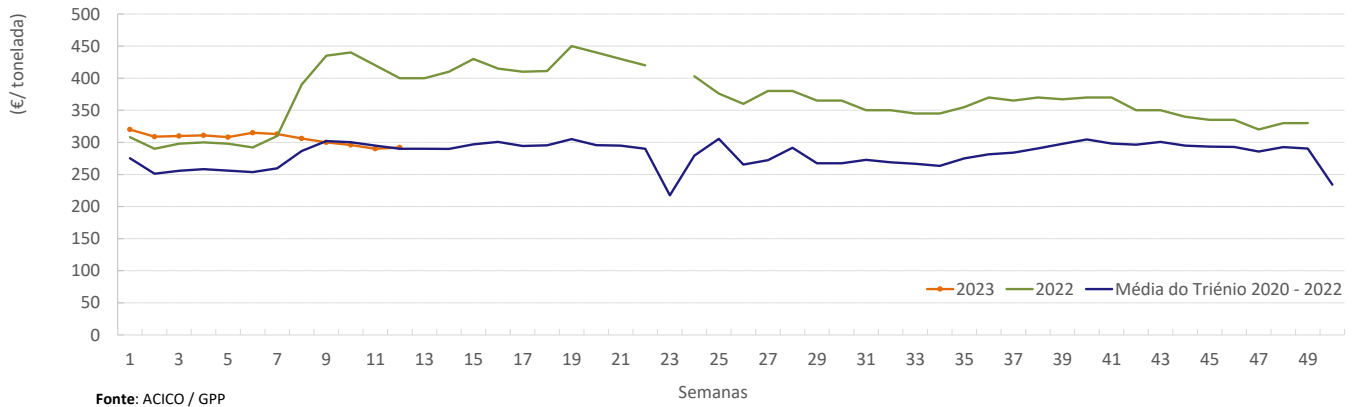
Fonte: ACICO / GPP

Evolução das cotações semanais de cevada forrageira importada descarregado no porto de Lisboa

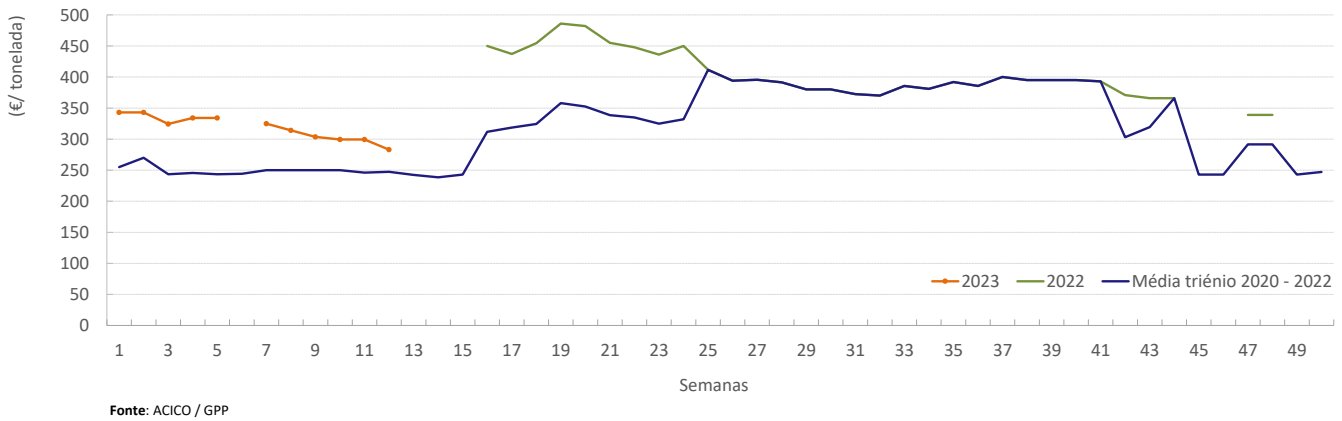
Fonte: ACICO / GPP

DESTAQUE SEMANAL - CEREAIS IMPORTADOS

Evolução das cotações de trigo mole forrageiro importado descarregado no porto de Lisboa



Evolução das cotações de trigo mole panificável importado descarregado no porto de Lisboa



Comércio Internacional - Cereais

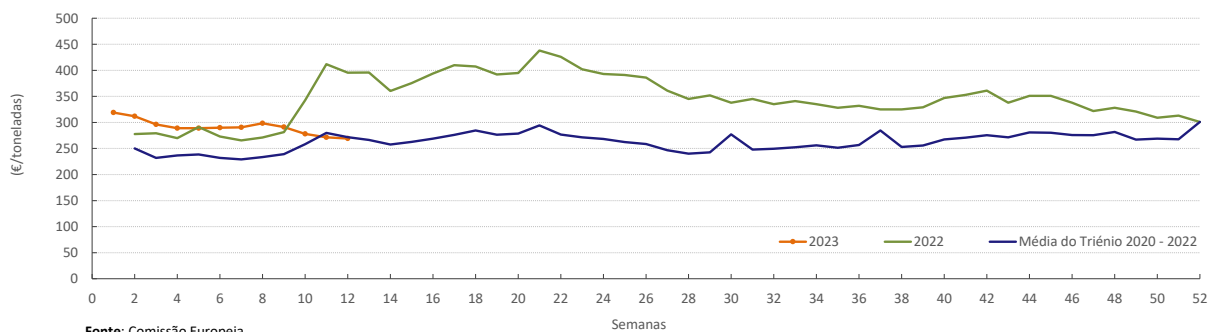
20 a 26-03-2023

Destaque Semanal - Cereais transacionados no Mercado Europeu

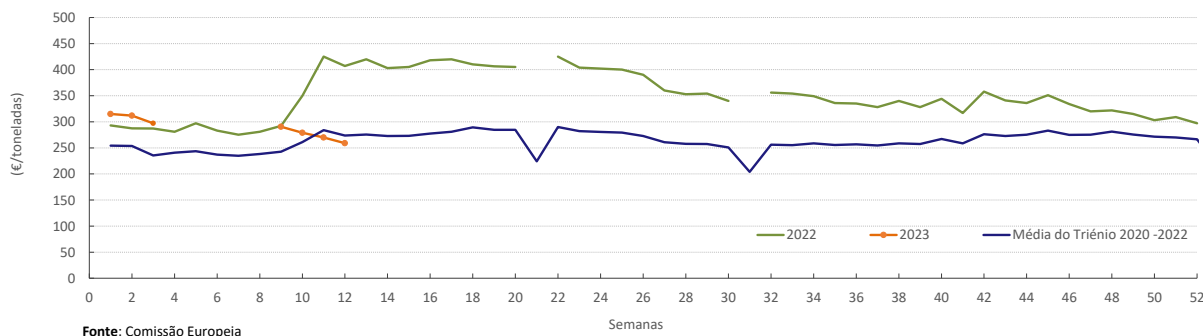
As cotações dos cereais transacionados na União Europeia têm vindo a diminuir desde o início do ano. Na semana em análise, foi possível verificar que as cotações de trigo panificável no porto de Roen (França) e no porto de Hamburgo (Alemanha) são inferiores às cotações homólogas do ano 2022 e às da média do triénio 2020 - 22.

Gráficos de cotações dos Cereais do Mercado Europeu

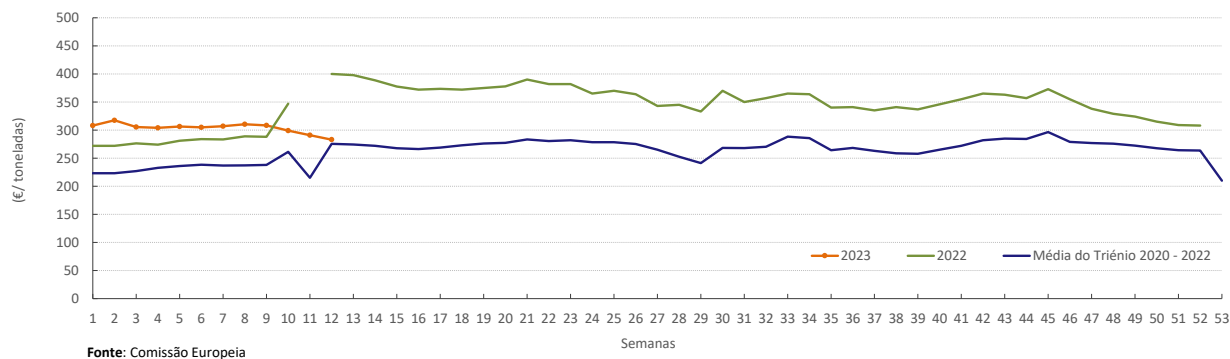
Cotações de trigo panificável no porto de Rouen (França)



Cotações de trigo panificável no porto de Hamburgo (Alemanha)



Cotações de milho no porto de Roterdão (Países Baixos)



Comércio Internacional - Cereais

20 a 26-03-2023

PORTUGAL - MUNDO - UE

Em janeiro de 2023, Portugal apresentou um deficit no sector dos cereais, cifrando-se o saldo comercial em cerca de 76 milhões de euros.

Comércio Internacional (janeiro 2022 e 2023)

Valor (1 000€)

PRODUTO	Importações						Exportações					
	janeiro 2022		janeiro 2023		Variações		janeiro 2022		janeiro 2023		Variações	
	Mundo	Intra UE	Mundo	Intra UE	Mundo	Intra UE	Mundo	Intra UE	Mundo	Intra UE	Mundo	Intra UE
Arroz	5 361	1 281	4 524	2 546	-16%	99%	7 019	1 849	10 394	1 903	48%	3%
Aveia	111	111	382	382	243%	243%	36	36	22	22	-39%	-38%
Centeio	592	592	328	328	-45%	-45%	0	0	0	0	0%	0%
Cevada	6 946	6 032	7 446	1 365	7%	-77%	92	92	1 590	1 590	1622%	1636%
Milho	43 441	958	38 235	4 732	-12%	394%	2 698	2 633	4 977	4 896	84%	86%
Trigo duro	1 924	1 924	1 765	1 765	-8%	-8%	69	69	24	24	-65%	-65%
Trigo mole	26 502	24 462	40 737	25 402	54%	4%	368	368	317	317	-14%	-14%
Triticale	0	0	61	61	0%	0%	0	0	0	0	0%	0%
TOTAL	84 877	35 361	93 477	36 579	10%	3%	10 283	5 046	17 324	8 752	68%	73%

Valor (1 000€)

Saldo Comercial (Exportação - Importação)	janeiro 2022		janeiro 2023		Variações	
	Mundo	Intra UE	Mundo	Intra UE	Mundo	Intra UE
	-74 594	-30 315	-76 153	-27 827	-2%	8%

Fonte: INE (dados preliminares de 2022 e 2023).

Os principais países de origem de cereais em 2021 eram a França e a Ucrânia, contudo face à situação atual, em 2022 Brasil e França passaram a ser os principais países de origem das nossas importações neste setor.

Importações de Cereais (1 000€)			
Origem	2022	Origem	2021
Mundo	1 460 445	Mundo	934 152
Intra UE	689 222	Intra UE	689 222
Brasil	369 174	França	184 755
França	263 189	Ucrânia	152 050
Espanha	153 837	Espanha	118 503
Ucrânia	101 202	Brasil	115 016
Canadá	100 016	Roménia	61 138
Roménia	84 441	Canadá	40 921
Alemanha	67 199	Reino Unido *	35 953
Reino Unido *	57 898	Bulgária	33 606
Polónia	42 075	Alemanha	30 161
Guiana	35 857	Guiana	24 769
Outros	221 415	Outros	137 280

Fonte: INE.

* (não incluindo a Irlanda do Norte).

PORTUGAL - MUNDO - UE

O saldo comercial português em volume, em janeiro de 2023, apresenta um défice de cereais de cerca de 275 mil toneladas.

Comércio Internacional (janeiro 2022 e 2023)

Volume (toneladas)

PRODUTO	Importações						Exportações					
	janeiro 2022		janeiro 2023		Variações		janeiro 2022		janeiro 2023		Variações	
	Mundo	Intra UE	Mundo	Intra UE	Mundo	Intra UE	Mundo	Intra UE	Mundo	Intra UE	Mundo	Intra UE
Arroz	9 602	1 723	6 809	4 042	-29%	135%	10 118	3 206	8 477	2 349	-16%	-27%
Aveia	308	308	1 082	1 082	252%	252%	105	105	56	56	-46%	-46%
Centeio	2 177	2 177	1 063	1 063	-51%	-51%	0	0	0	0	0%	0%
Cevada	24 191	20 456	22 070	4 652	-9%	-77%	307	307	4 270	4 270	1289%	1290%
Milho	186 722	4 367	146 783	16 781	-21%	284%	10 280	10 113	13 577	13 515	32%	34%
Trigo duro	5 558	5 558	5 158	5 158	-7%	-7%	170	170	90	90	-47%	-47%
Trigo mole	83 737	76 700	119 664	72 905	43%	-5%	1 181	1 181	1 022	1 022	-13%	-13%
Triticale	0	0	118	118	0%	0%	0	0	0	0	0%	0%
TOTAL	312 295	111 289	302 747	105 802	-3%	-5%	22 162	15 081	27 493	21 304	24%	41%

Volume (toneladas)

Saldo Comercial (Exportação - Importação)	janeiro 2022		janeiro 2023		Variações	
	Mundo	Intra UE	Mundo	Intra UE	Mundo	Intra UE
	-290 134	-96 208	-275 254	-84 498	5%	12%

Fonte: INE (dados preliminares de 2022 e 2023).

O conhecimento do mercado é a chave do sucesso!

O disponibiliza informação essencial para os empresários agrícolas e outros agentes tomarem as melhores decisões

Para consulta de preços de produtos agrícolas consultar o site: regsima.gpp.pt/regsima/consulta/

Coordenação Central
 Gabinete de Planeamento, Políticas e Administração Geral
 Direção de Serviços de Estatística
 Divisão de Estatística

tel: 213 234 600

SISTEMA DE INFORMAÇÃO DE MERCADOS AGRÍCOLAS
 Praça do Comércio, 1149-010 Lisboa

e-mail: sima@gpp.pt