

## Horticultura

## DESTAQUE SEMANAL - MERCADOS DE PRODUÇÃO

**Na região Entre Douro e Minho**, a menor oferta valorizou as cotações da cenoura em 50%, espinafre 24%, cebola conservação 20% e alho francês 11%. Descida da cotação do grelo de nabo em 10%, devido a uma maior oferta.

**Na região da Beira Litoral**, área de mercado Beira Litoral, deu-se por terminada a campanha de produção e comercialização de couve-flor e couve "Brócolos". Devido à falta de produto não houve transações de couve "Portuguesa" nesta semana. Reentrada no mercado da couve "Repolho Tipo Coração". Verificou-se subida da cotação do agrião em 14%, devido a uma melhor qualidade do produto e a uma menor oferta. Continua a verificar-se a entrada em mercado de produto de outras zonas do país e do exterior.

**Na região Ribatejo e Oeste**, área de mercado Oeste, uma menor oferta valorizou as cotações para a couve "Lombardo" em 37%, couve-flor 27% e "Repolho Tipo Coração" 22%, tomate "Cherry" 31%, "Cacho" 14% e "Redondo" grado 13%, e curgete 11%. A batata-doce pela melhoria da qualidade subiu a sua cotação em 10%. Descida da cotação do nabo com rama em 22%, devido a uma maior oferta.

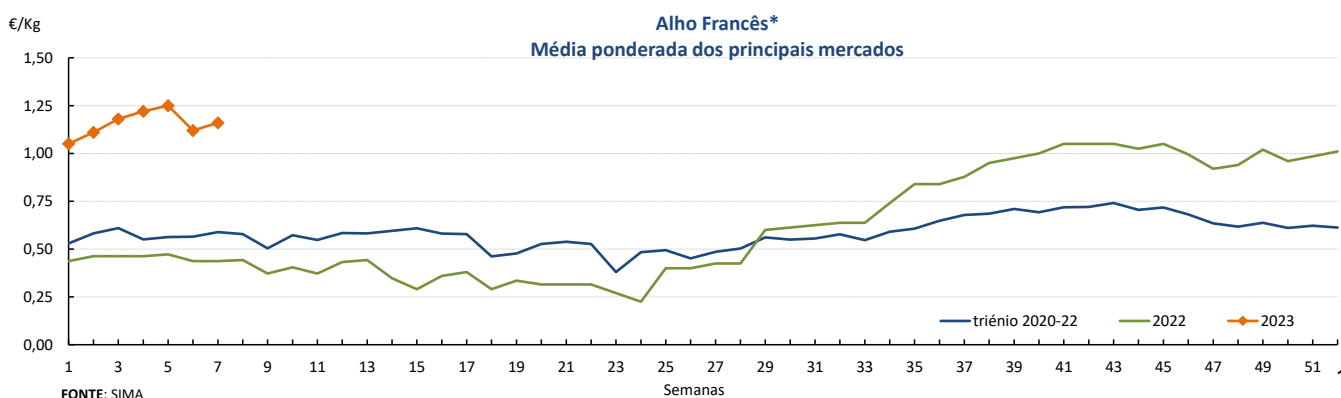
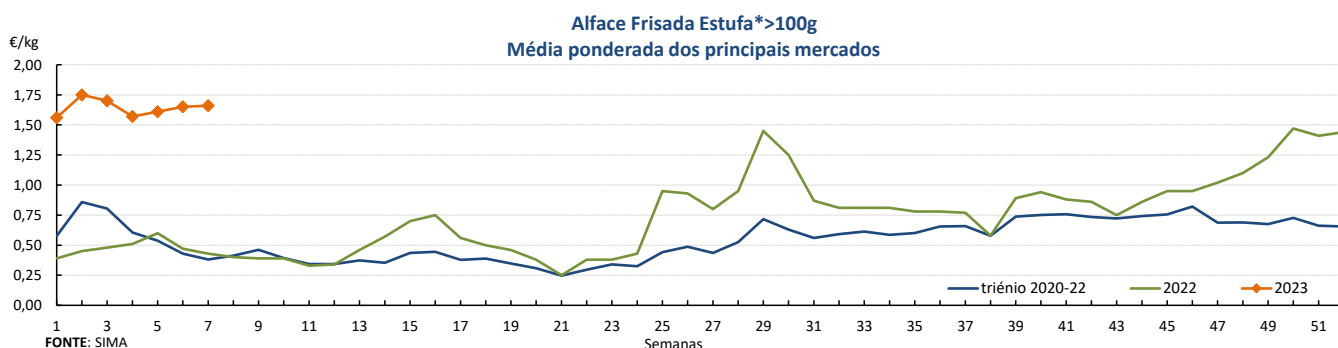
**No Algarve**, verificou-se uma subida na cotação da couve "Repolho Liso" de 13%, devido a uma menor oferta.

## Cotações Médias Nacionais

PRODUTOS	MÉDIA DA SEMANA €/kg	VARIACÃO PERCENTUAL (%)		
		Semana anterior	Semana Homóloga do ano anterior	Semana Homóloga do Triénio 2019-2021
Alface Frisada Estufa	1,66	0,6	286,0	336,5
Alho Francês	1,16	4,0	165,1	97,0
Batata de Conservação Branca	0,60	0,0	90,5	111,8
Cebola de Conservação	1,20	20,0	140,0	100,0
Cenoura	0,60	0,0	233,3	243,2
Couve Brócolos	1,24	0,0	178,7	151,4
Couve Repolho Tipo Coração	1,12	55,6	330,8	288,4
Curgete	1,13	10,8	91,5	90,4
Tomate Sulcado Estufa	1,09	5,8	11,2	51,5

Fonte: SIMA

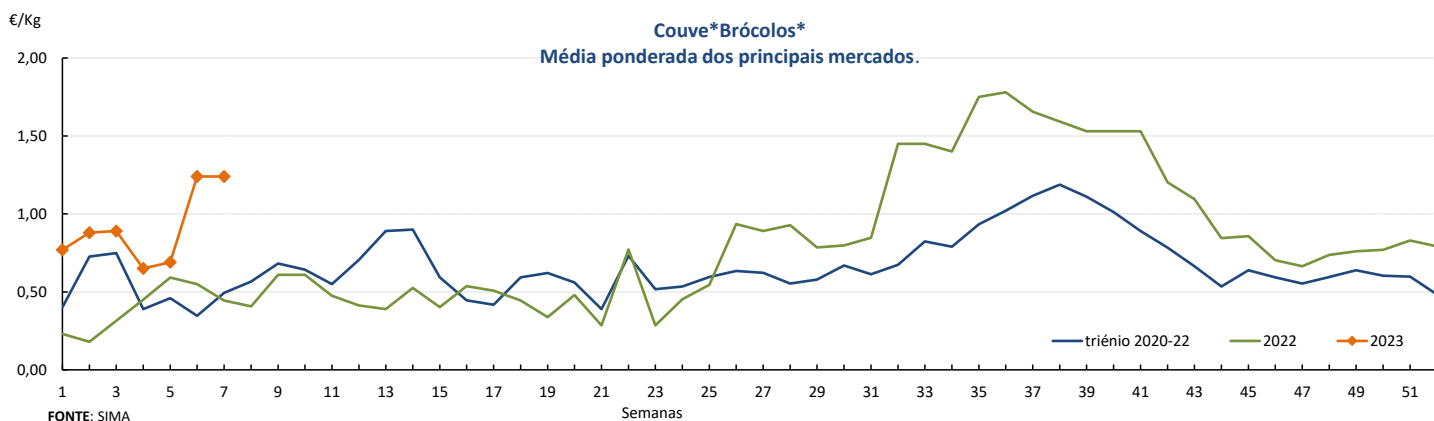
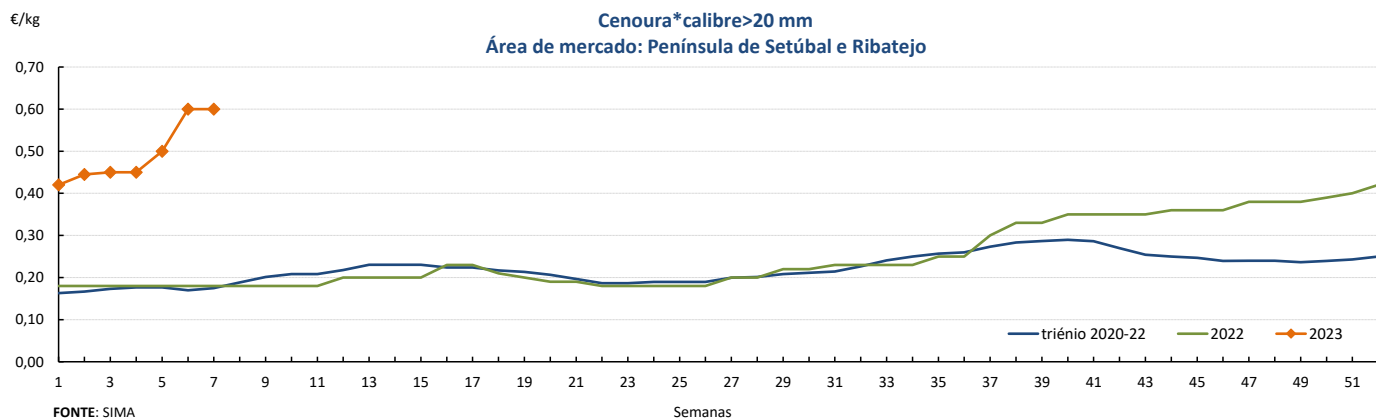
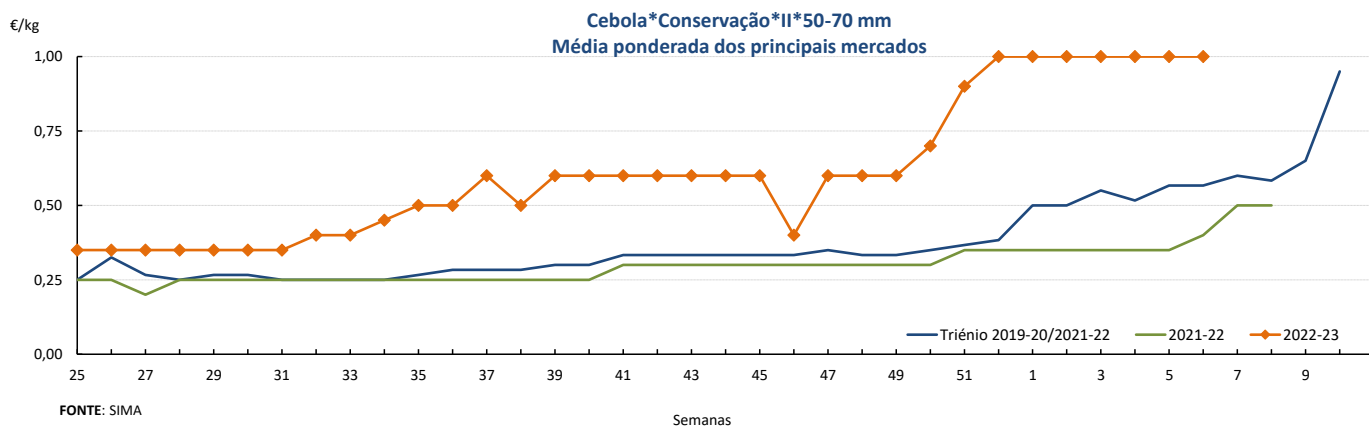
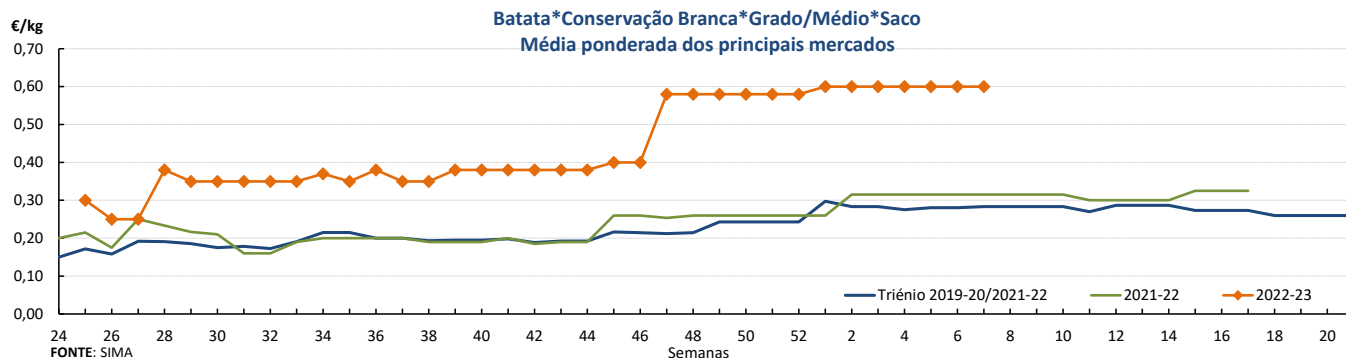
## Gráficos de cotações mais frequentes



## Horticultura

13-02 a 19-02-2023

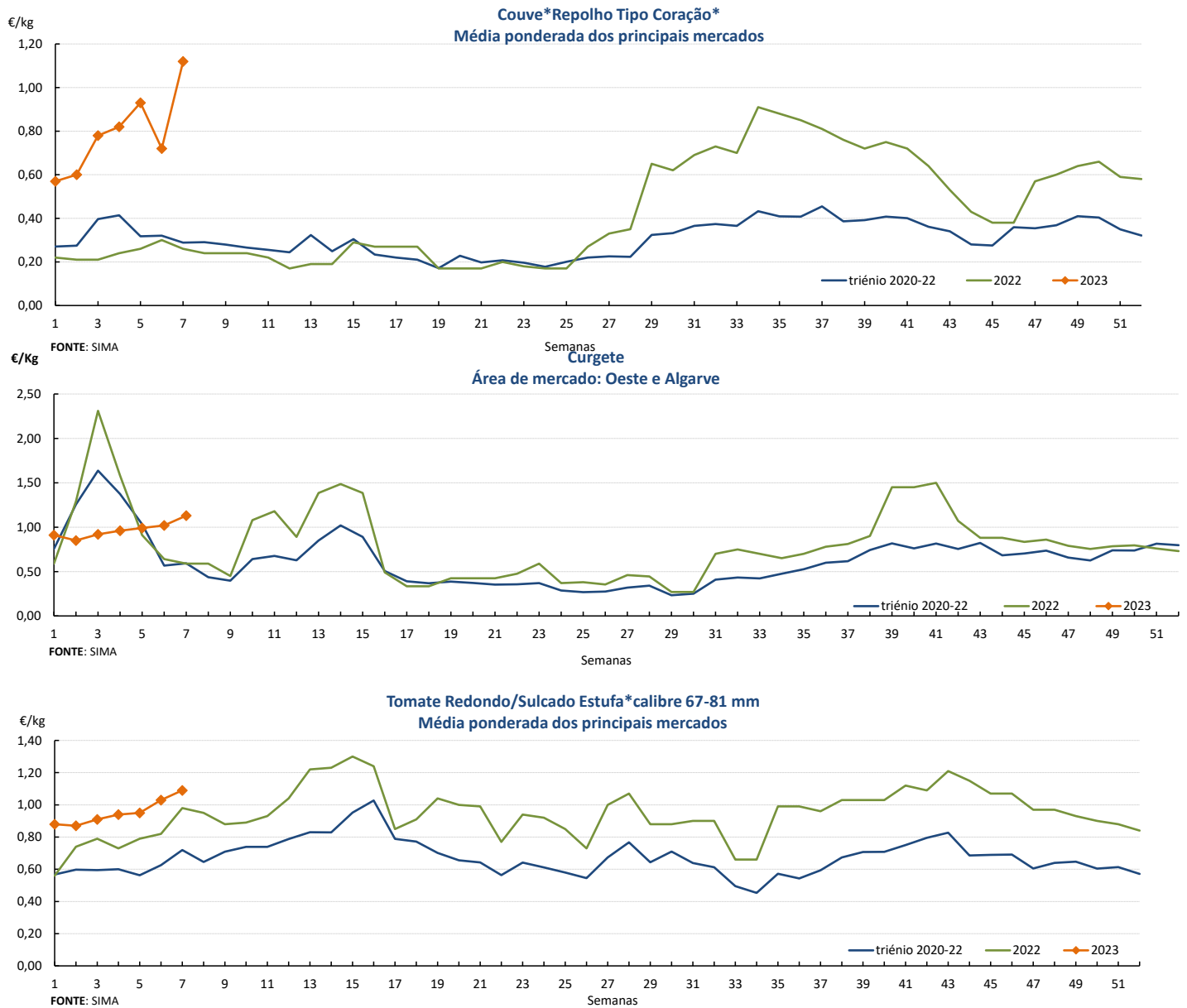
### Gráficos de cotações mais frequentes



## Horticultura

13-02 a 19-02-2023

## Gráficos de cotações mais frequentes



## DESTAQUE SEMANAL - MERCADOS ABASTECEDORES

**No Mercado Abastecedor da Região de Lisboa (MARL)** registou uma boa afluência de compradores com um aumento da procura e uma menor oferta de hortícolas. A couve “Repolho Tipo Coração” e a couve-flor tiveram as cotações valorizadas devido a uma menor oferta e uma maior procura. Devido a uma forte diminuição da oferta a cotação subiu para o tomate “Sulcado” calibre 67-81 em 17%, “Cacho” 15%, “Alongado” 14% e “Coração de Boi” 10%. Subida da cotação do grelo de nabo 16%, devido a uma menor oferta. Quanto aos produtos importados teve início a comercialização do feijão-verde de Marrocos. Subida da cotação do tomate “Cacho” de Espanha e da cebola conservação de França.

**O Mercado Abastecedor do Porto (MAP)** manteve-se bem abastecido na generalidade dos produtos cotados de modo a garantir o seu normal funcionamento. Maior interesse pela alface, batata, cebola, cenoura, curgete, couves, nabo, nabiças e grelos. Uma menor oferta valorizou as cotações do tomate “Alongado” em 61%, pepino 33%, pimento verde 18%, couve “Lombardo” 16%, curgete 14%, abóbora “Menina” 13% e alface frisada/lisa 11%. Descida das cotações do alho francês comercializado em caixa e ao molho de 20% e da beterraba 11%, devido a uma maior oferta. Quanto aos produtos importados, verificou-se uma subida na cotação do feijão-verde de Marrocos, curgete, tomate “Alongado”, pimento vermelho/verde e pepino de Espanha.

**No Mercado Abastecedor de Coimbra (MAC),** registou uma boa afluência de operadores e de compradores, com menos oferta e maior procura. Teve início a campanha de comercialização da fava. Verificou-se uma maior oferta de couve-flor com folhas e grelo de couve, com descida da cotação em 16 e 11% respetivamente. O pimento verde e o tomate “Alongado”, devido a uma menor oferta e ao acompanhamento das cotações do tomate espanhol, subiram as cotações em 26 e 15%. Uma menor oferta valorizou as cotações da abóbora “Menina” em 29%, batata-doce e curgete 20%, agrião 17%, nabo sem rama 14% e couve “Lombardo” 13%. A abóbora “Butternet”, devido a uma maior procura por haver pouca “Menina”, valorizou a cotação em 20%. Quanto aos produtos importados teve início a comercialização do tomate “Alongado” e “Sulcado” de Marrocos. Registou-se um subida na cotação da cebola conservação de França, curgete, pimento verde e tomate “Alongado” de Espanha. Descida para a cebola roxa de Espanha.

## Horticultura

13-02 a 19-02-2023

## Comércio Internacional (janeiro a dezembro)

PRODUTO	2021		2022		Variação	
	Importações	Exportações	Importações	Exportações	Importações	Exportações
	Tonelada				%	
Abóbora	11 445,1	34 231,9	6 254,1	27 970,9	-45	-18
Acelga e Cardo	3,4	42,0	4,6	32,7	38	-22,2
Aipo	1 254,9	223,2	953,0	234,0	-24	5
Aipo-Rábano	89,2	14,7	111,5	7,4	25	-50
Alcachofra	28,6	0,3	30,6	0,5	7	74
Alcaparras	0,3	0,0	0,6			
Alface	7 823,8	8 349,3	7 363,0	8 377,7	-6	0
Alho-francês	1 127,4	5 316,1	1 149,7	3 688,6	2	-31
Alho seco	12 789,3	1 483,0	11 804,7	376,3	-8	-75
Batata de conservação	322 655,9	45 821,3	288 420,1	47 539,0	-11	4
Batata doce fresca	3 735,9	15 281,0	2 287,7	12 960,9	-39	-15
Batata para fécula	15 184,1	521,4	17 895,2	5 747,2	18	1 002
Batata semente	36 304,3	4 991,0	17 154,0	3 375,1	-53	-32
Batata temporã	6 766,9	595,2	8 935,2	929,0	32	56
Beringela	3 333,6	31,5	3 109,8	42,4	-7	35
Cebola de consumo	75 002,9	5 358,5	64 311,5	8 091,4	-14	51
Cebola de semente	3 623,1	5 129,9	1 918,0	6 588,6	-47	28
Cenoura / Nabo	22 766,2	29 268,1	20 431,1	15 525,8	-10	-47
Chalota	29,8	0,1	39,2	0,1	32	-38
Chicória	154,5	0,4	181,6	0,6	18	68
Cogumelos do género Agaricus	2 390,4	1 708,5	4 298,7	750,2	80	-56
Cogumelos do género Boletus	126,2	0,3	3,2		-97	
Cogumelos do género Cantharellus	0,2	59,5	13,6	571,7	6 646	860
Cogumelos Matsutake			86,0			
Cogumelos Shiitake			174,4	28,9		
Couve branca e Couve Roxa	2 307,6	8 148,0	2 061,1	9 548,8	-11	17
Couve de Bruxelas	209,3	408,2	203,7	8,6	-3	-98
Couve-flor e Brócolos	29 406,2	930,4	23 344,4	970,8	-21	4
Curgete	5 294,9	6 525,9	4 664,7	5 389,5	-12	-17
Ervilha	318,1	512,3	373,7	641,2	17	25
Espargo	1 046,7	1 188,7	808,5	19,7	-23	-98
Espinafre	719,6	892,3	889,0	467,3	24	-48
Feijao-verde	4 807,1	397,3	5 008,4	358,7	4	-10
Funcho	81,4	63,6	114,9	21,2	41	-67
Milho doce	451,8	1 313,5	291,4	2 595,3	-36	98
Pepino e Pepininho (cornichon)	5 462,8	486,2	5 427,0	1 056,0	-1	117
Pimento doce ou Pimentão	21 403,3	1 618,6	20 524,3	2 518,6	-4	56
Rábano	34,0	1,3	65,0	0,1	91	-92
Tomate fresco	41 318,6	106 554,4	40 817,9	153 724,6	-1	44
Trufas	1,6		1,4		-14	
Outras brássicas	2 795,2	33 744,4	1 634,8	32 005,3	-42	-5
Outras hortícolas frescas	11 710,2	4 894,1	7 378,9	5 316,5	-37	9
Outros legumes de vagem	3 967,0	478,7	3 161,3	570,6	-20	19
Outras raízes comestíveis	2 002,7	2 954,4	3 092,6	2 046,2	54	-31
Outros cogumelos	2 358,6	333,2	1 442,0	39,7	-39	-88
Outros pimentos	834,8	107,2	868,7	100,9	4	-6

Fonte: INE

## Horticultura

13-02 a 19-02-2023

## Comércio Internacional (janeiro a dezembro)

PRODUTOS	2021		2022		Variação		Saldo 2022 (exportações- importações)
	Importações	Exportações	Importações	Exportações	Importações	Exportações	
	1 000 €				%		1 000 €
Abóbora	7 024,2	18 043,1	4 998,1	17 293,8	-29	-4	12 296
Acelga e Cardo	5,2	85,3	5,4	50,3	3	-41	45
Aipo	759,2	124,3	767,8	142,1	1	14	-626
Aipo-Rábano	62,3	24,3	84,4	14,4	35	-40	-70
Alcachofra	96,4	0,9	125,7	1,6	30	76	-124
Alcaparras	1,5	0,0	3,3		0	0	-3
Alface	7 096,0	8 122,8	7 205,0	7 523,1	2	-7	318
Alho-francês	1 048,2	5 942,7	1 317,6	3 198,0	26	-46	1 880
Alho seco	21 183,4	1 618,1	15 661,3	495,5	-26	-69	-15 166
Batata de conservação	59 202,4	16 151,5	65 796,7	15 285,3	11	-5	-50 511
Batata doce fresca	2 124,2	13 477,9	1 273,8	10 017,6	-40	-26	8 744
Batata para fécula	2 887,2	258,3	3 802,7	1 722,2	32	567	-2 081
Batata semente	18 726,7	3 407,0	9 638,5	2 586,1	-49	-24	-7 052
Batata temporã	1 361,6	275,6	2 184,8	377,4	60	37	-1 807
Beringela	2 721,1	40,9	2 580,3	56,2	-5	37	-2 524
Cebola de consumo	24 321,1	1 512,3	22 387,9	2 602,7	-8	72	-19 785
Cebola de semente	1 254,2	1 989,1	601,7	1 397,7	-52	-30	796
Cenoura / Nabo	6 767,6	13 210,5	6 459,8	9 163,2	-5	-31	2 703
Chalota	96,5	0,4	88,4	0,2	-8	-48	-88
Chicória	368,6	1,3	441,2	2,4	20	79	-439
Cogumelos do género Agaricus	6 027,9	4 280,4	11 728,6	2 027,0	95	-53	-9 702
cogumelos do género Boletus	246,2	1,6	9,1		-96		-9
cogumelos do género Cantharellus	3,4	893,7	54,9	1 523,8	1 529	71	1 469
Cogumelos Matsutake			185,0				-185
Cogumelos Shiitake			518,2	220,4			-298
Couve branca e Couve Roxa	1 109,9	6 204,4	836,2	6 719,6	-25	8	5 883
Couve de Bruxelas	286,4	150,1	323,7	11,7	13	-92	-312
Couve-flor e Brócolos	19 076,5	1 984,5	15 231,0	2 076,7	-20	5	-13 154
Curgete	2 964,6	3 761,3	3 750,7	4 349,9	27	16	599
Ervilha	883,8	453,0	596,7	732,3	-32	62	136
Espargo	4 056,7	1 695,9	2 849,4	81,2	-30	-95	-2 768
Espinafre	1 147,1	2 777,4	1 257,2	1 596,4	10	-43	339
Feijao-verde	6 348,5	636,6	6 454,2	426,7	2	-33	-6 027
Funcho	108,4	69,8	159,2	22,6	47	-68	-137
Milho doce	600,4	651,8	513,6	1 067,2	-14	64	554
Pepino e Pepininho (cornichon)	4 789,8	401,8	5 534,6	1 385,3	16	245	-4 149
Pimento doce ou Pimentão	21 195,6	3 291,6	24 036,6	5 090,9	13	55	-18 946
Rábano	41,8	0,8	82,8	0,1	98	-83	-83
Tomate fresco	40 296,3	65 627,8	44 266,9	71 345,4	10	9	27 078
Trufas	181,7		113,5		-38		-113
Outras brássicas	1 620,6	21 988,9	1 105,2	21 661,6	-32	-1	20 556
Outras hortícolas frescas	14 580,2	5 721,2	10 590,4	4 850,0	-27	-15	-5 740
Outros legumes de vagem	4 116,6	608,4	4 229,0	789,8	3	30	-3 439
Outras raízes comestíveis	1 497,3	3 681,8	2 321,3	2 266,9	55	-38	-54
Outros cogumelos	6 238,5	2 987,9	4 140,7	196,9	-34	-93	-3 944
Outros pimentos	1 566,3	206,5	1 835,1	213,6	17	3	-1 621

Fonte: INE

O conhecimento do mercado é a chave do sucesso!

O SIMA disponibiliza informação essencial para os empresários agrícolas e outros agentes tomarem as melhores decisões

Para consulta de preços de produtos agrícolas consultar o site: [regsima.gpp.pt/regsima/consulta/](https://regsima.gpp.pt/regsima/consulta/)

Coordenação Central  
Gabinete de Planeamento, Políticas e Administração Geral  
Direção de Serviços de Estatística  
Divisão de Estatística

tel: 213 234 600

SISTEMA DE INFORMAÇÃO DE MERCADOS AGRÍCOLAS  
Praça do Comércio, 1149-010 Lisboa

e-mail: [sima@gpp.pt](mailto:sima@gpp.pt)