

Horticultura

DESTAQUE SEMANAL - MERCADOS DE PRODUÇÃO

Na região Norte, na área de mercado Entre Douro e Minho, a maior oferta desvalorizou as cotações do alho francês em 10%. Descida da cotação da cenoura em 10%, devido a uma menor oferta.

Na região da Beira Litoral, área de mercado Beira Litoral, continuou a registar-se grande perda de produção e de qualidade em todas as variedades de brássicas devido a doenças abióticas, tendo-se verificado transações de brássicas de outras regiões do país e importadas. Devido à falta de produto não houve transações de couve “Brócolos” e couve-flor, e as transações de curgete foram muito reduzidas. Verificou-se subida das cotações da couve “Repolho Tipo Coração” em 20%, “Portuguesa” 12% e “Lombardo” 11%, devido a uma oferta muito reduzida. A escassez de brássicas fez aumentar a procura de alho francês e de espinafre com um aumento das cotações de 11%.

Na região Ribatejo e Oeste, área de mercado Oeste, a menor oferta fez valorizar a cotação da couve-flor em 20% e da couve “Repolho Tipo Coração” 19%. A menor oferta e melhor qualidade valorizaram as cotações do tomate “Cacho” em 13%, “Redondo” 11% e “Coração de Boi” 10%.

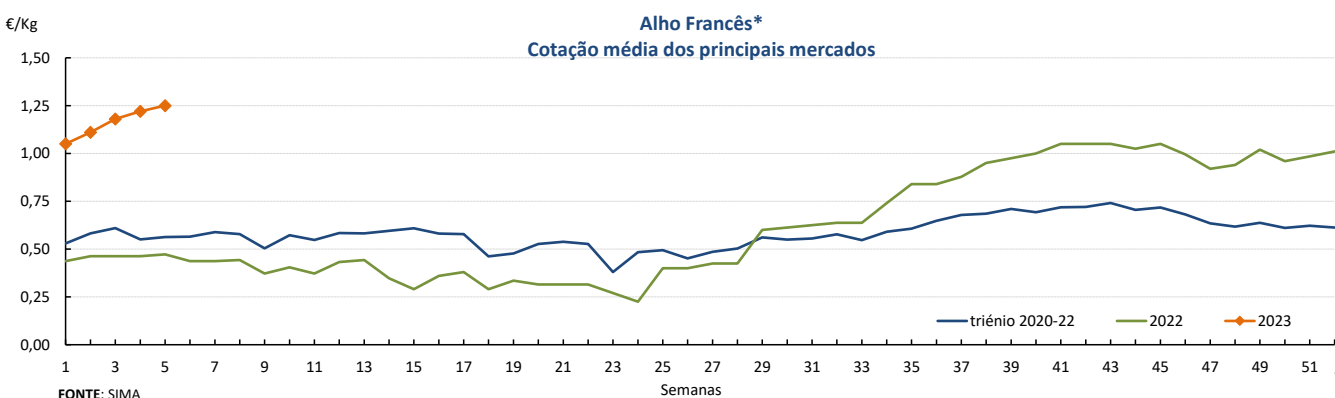
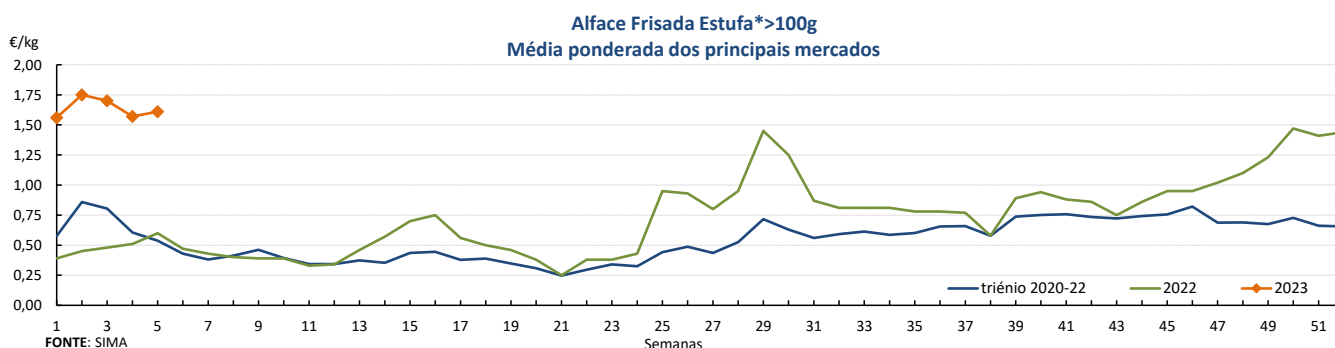
Na área de mercado Península de Setúbal, a cotação da cenoura à saída de produção (SP) registou uma subida de 11%, devido à menor oferta e menor qualidade provocada pela chuva.

Cotações Médias Nacionais

PRODUTOS	MÉDIA DA SEMANA €/kg	VARIACÃO PERCENTUAL (%)		
		Semana anterior	Semana Homóloga do ano anterior	Semana Homóloga do Triénio 2019-2021
Alface Frisada Estufa	1,61	2,5	168,3	199,8
Alho Francês	1,25	4,0	164,6	122,2
Batata de Conservação Branca	0,60	0,0	90,5	113,9
Cebola de Conservação	1,00	0,0	185,7	76,5
Cenoura	0,50	11,1	177,8	183,0
Couve Brócolos	0,69	6,2	16,5	50,0
Couve Repolho Tipo Coração	0,93	13,4	257,7	193,1
Curgete	0,99	3,1	8,8	-4,2
Tomate Sulcado Estufa	0,95	1,1	20,3	68,9

Fonte: SIMA

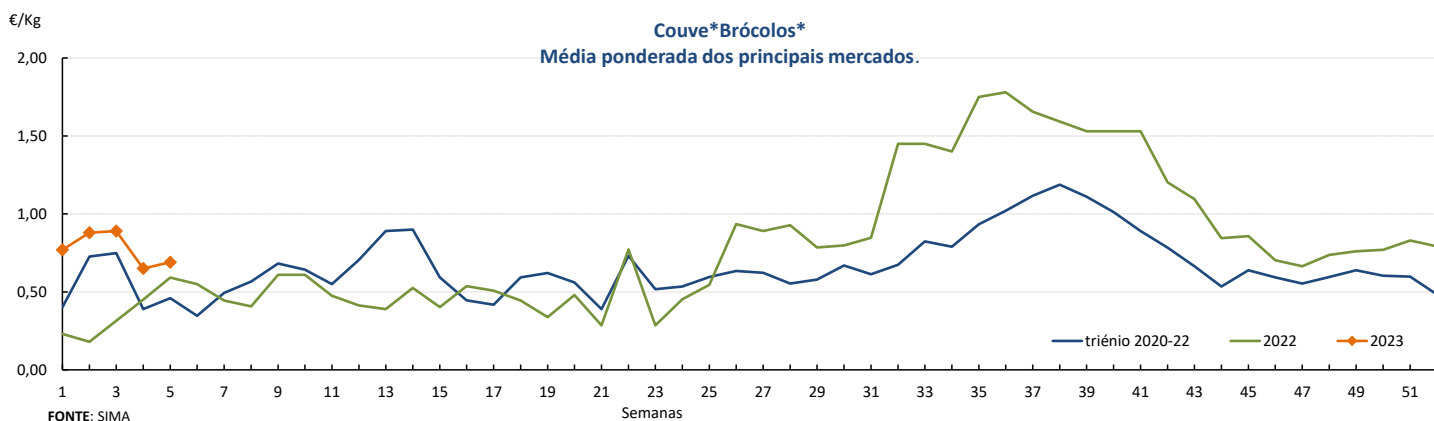
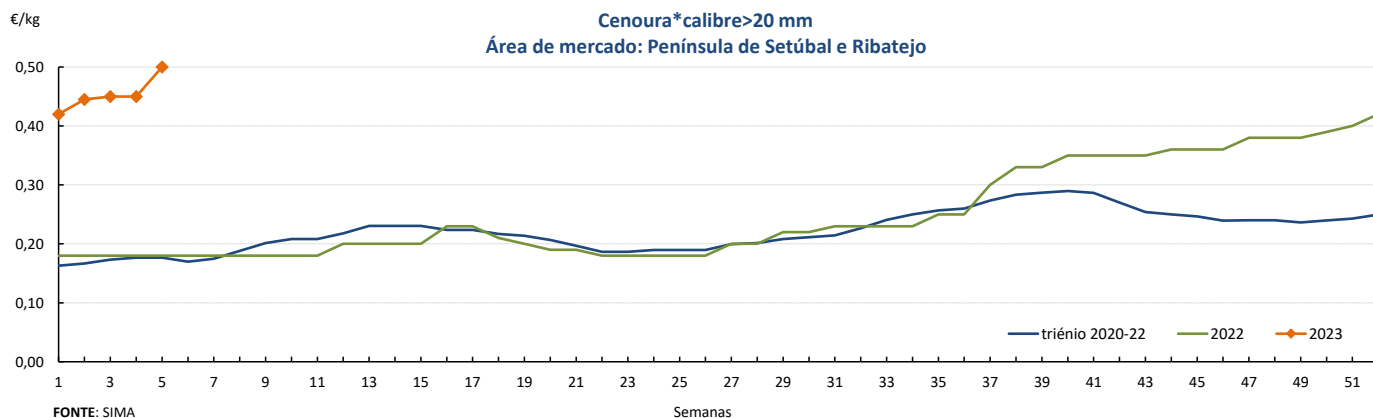
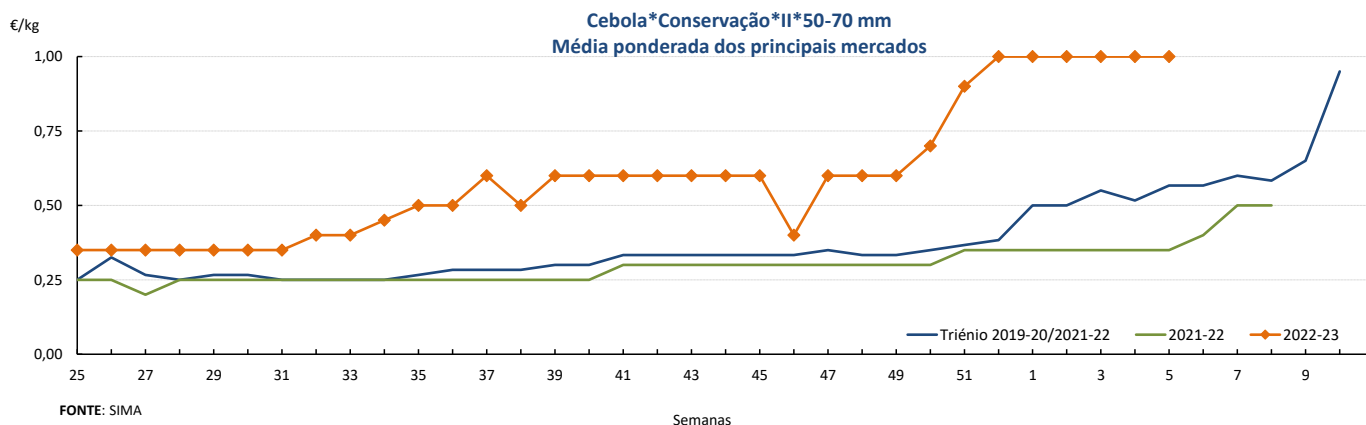
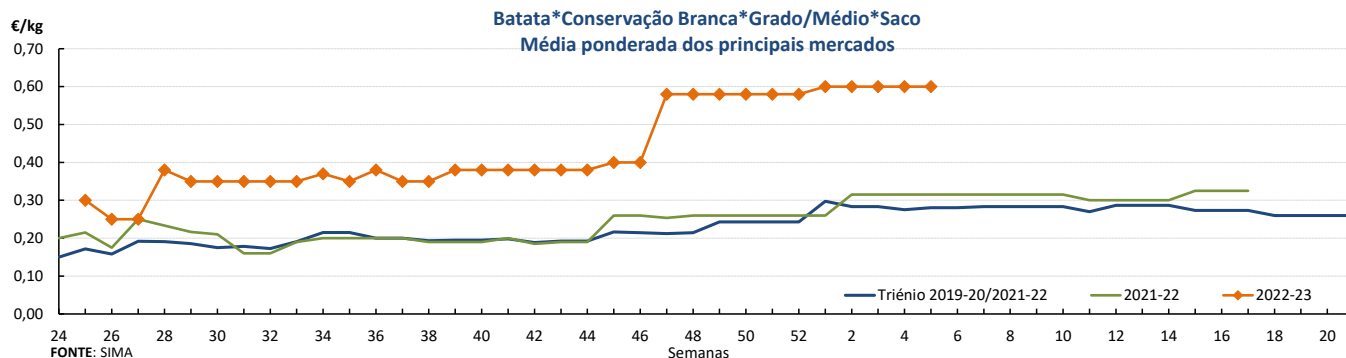
Gráficos de cotações mais frequentes



Horticultura

30-01 a 05-02-2023

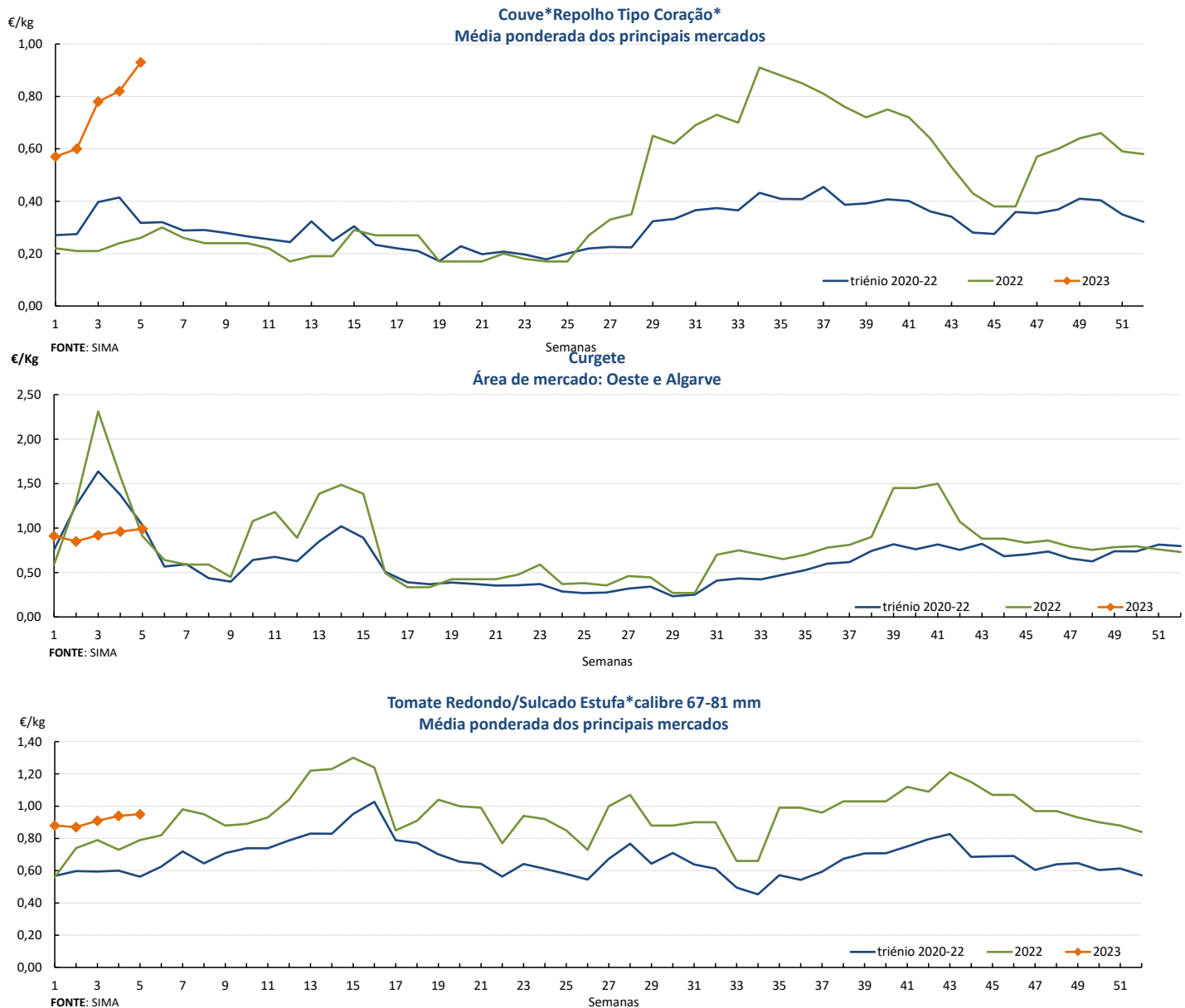
Gráficos de cotações mais frequentes



Horticultura

30-01 a 05-02-2023

Gráficos de cotações mais frequentes



DESTAQUE SEMANAL - MERCADOS ABASTECEDORES

No Mercado Abastecedor da Região de Lisboa (MARL) Lisboa registou uma boa afluência de compradores com aumento da procura e uma menor oferta de hortícolas. Menor oferta de couves e molharias e couves. As cotações não tiveram alterações significativas. Quanto aos produtos importados não se verificaram alterações.

O Mercado Abastecedor do Porto (MAP) manteve-se bem abastecido na generalidade dos produtos cotados de modo a garantir o seu normal funcionamento. Maior interesse pela alface, batata, cebola, cenoura, curgete, couves, nabo, nabijas e grelos. A maior oferta desvalorizou as cotações do alho francês comercializado ao molho e em caixa em 27%, nabo com e sem rama 15%, e pepino 11%. Subida das cotações da couve-flor em 27%, "Repolho Tipo Coração" 24%, tomate cereja 23% e couve "Brócolos" 10%, devido a uma menor oferta. Quanto aos produtos importados, verificou-se uma subida na cotação da beringela "Alongada" e pimento vermelho de Espanha. Descida para o pepino de Espanha.

No Mercado Abastecedor de Coimbra (MAC), registou uma boa afluência de operadores e de compradores, com menos oferta e maior procura. As condições climáticas provocaram uma redução na produção de hortícolas. Uma menor oferta valorizou as cotações da couve-flor em 63%, "Brócolos" 47%, "Repolho Tipo Coração" 23%, "Penca" 18%, "Lombardo" 17% e "Roxa" 11%. Subida da cotação do tomate "Cacho" em 53%, abóbora "Menina" 17% e "Buternet" 15%, devido a uma menor oferta e maior procura. As temperaturas baixas sentidas nas últimas semanas queimaram muito grelo de couve e curgete, o que fez diminuir a oferta com subida da cotação em 23 e 12% respetivamente. Com os terrenos alagados não foi possível realizar a colheita havendo muito produto estragado, diminuição da oferta com subida da cotação da cenoura em 13% e do nabo com rama 11%. Quanto aos produtos importados teve início a comercialização da cenoura da Bélgica. Registou-se um subida na cotação da couve "Brócolos", "Lombardo", tomate "Cacho", pimento vermelho, curgete e cenoura de Espanha.

Horticultura

30-01 a 05-02-2023

Comércio Internacional (janeiro a novembro)

PRODUTO	2021		2022		Variação	
	Importações	Exportações	Importações	Exportações	Importações	Exportações
	Tonelada				%	
Abóbora	10 253,3	31 012,2	6 254,1	27 970,9	-39	-10
Acelga e Cardo	3,2	39,6	4,6	32,7	44	-17,4
Aipo	1 103,9	221,0	953,0	234,0	-14	6
Aipo-Rábano	77,6	11,7	111,5	7,4	44	-37
Alcachofra	21,8	0,3	30,6	0,5	40	85
Alcaparras	0,3		0,6			
Alface	6 968,7	7 220,5	7 363,0	8 377,7	6	16
Alho-francês	1 019,6	5 117,9	1 149,7	3 688,6	13	-28
Alho seco	12 146,6	1 376,1	11 804,7	376,3	-3	-73
Batata de conservação	284 291,5	44 672,0	288 420,1	47 539,0	1	6
Batata doce fresca	3 074,7	13 545,1	2 287,7	12 960,9	-26	-4
Batata para fécula	13 673,1	511,3	17 895,2	5 747,2	31	1 024
Batata semente	25 733,1	3 988,9	17 154,0	3 375,1	-33	-15
Batata temporã	6 766,9	595,2	8 935,2	929,0	32	56
Beringela	3 127,8	30,2	3 109,8	42,4	-1	40
Cebola de consumo	67 296,8	5 207,8	64 311,5	8 091,4	-4	55
Cebola de semente	3 531,4	4 829,5	1 918,0	6 588,6	-46	36
Cenoura / Nabo	20 961,5	28 766,8	20 431,1	15 525,8	-3	-46
Chalota	27,6	0,0	39,2	0,1	42	550
Chicória	146,0	0,3	181,6	0,6	24	106
Cogumelos do género Agaricus	2 149,8	1 515,8	4 298,7	750,2	100	-51
Cogumelos do género Boletus	121,2	0,3	3,2		-97	
Cogumelos do género Cantharellus	0,2	50,5	13,6	571,7	6 646	1 032
Cogumelos Matsutake			86,0			
Cogumelos Shiitake			174,4	28,9		
Couve branca e Couve Roxa	2 004,4	7 892,3	2 061,1	9 548,8	3	21
Couve de Bruxelas	167,0	407,5	203,7	8,6	22	-98
Couve-flor e Brócolos	25 575,7	804,7	23 344,4	970,8	-9	21
Curgete	4 918,0	5 647,4	4 664,7	5 389,5	-5	-5
Ervilha	299,5	507,0	373,7	641,2	25	26
Espargo	969,3	1 180,6	808,5	19,7	-17	-98
Espinafre	609,3	758,0	889,0	467,3	46	-38
Feijao-verde	4 359,7	366,8	5 008,4	358,7	15	-2
Funcho	73,9	63,6	114,9	21,2	55	-67
Milho doce	428,4	1 299,9	291,4	2 595,3	-32	100
Pepino e Pepininho (cornichon)	4 823,9	432,8	5 427,0	1 056,0	13	144
Pimento doce ou Pimentão	19 983,0	1 492,4	20 524,3	2 518,6	3	69
Rábano	30,9	1,3	65,0	0,1	110	-92
Tomate fresco	37 149,5	103 032,7	40 817,9	153 724,6	10	49
Trufas	1,2		1,4		16	
Outras brássicas	2 649,1	31 992,6	1 634,8	32 005,3	-38	0
Outras hortícolas frescas	10 987,5	4 607,2	7 378,9	5 316,5	-33	15
Outros legumes de vagem	3 962,5	408,3	3 161,3	570,6	-20	40
Outras raízes comestíveis	1 812,0	2 659,6	3 092,6	2 046,2	71	-23
Outros cogumelos	1 873,6	293,4	1 442,0	39,7	-23	-86
Outros pimentos	781,1	98,0	868,7	100,9	11	3

Fonte: INE

Horticultura


30-01 a 05-02-2023

Comércio Internacional (janeiro a novembro)

PRODUTOS	2021		2022		Variação		Saldo 2022 (exportações- importações)
	Importações	Exportações	Importações	Exportações	Importações	Exportações	
	1 000 €				%		1 000 €
Abóbora	5 846,2	16 324,1	4 998,1	17 293,8	-15	6	12 296
Acelga e Cardo	4,9	80,1	5,4	50,3	9	-37	45
Aipo	670,1	121,5	767,8	142,1	15	17	-626
Aipo-Rábano	55,9	19,2	84,4	14,4	51	-25	-70
Alcachofra	75,9	0,8	125,7	1,6	66	89	-124
Alcaparras	1,5		3,3		0	0	-3
Alface	6 303,9	6 982,7	7 205,0	7 523,1	14	8	318
Alho-francês	972,1	5 778,7	1 317,6	3 198,0	36	-45	1 880
Alho seco	20 135,9	1 486,0	15 661,3	495,5	-22	-67	-15 166
Batata de conservação	51 444,7	15 627,6	65 796,7	15 285,3	28	-2	-50 511
Batata doce fresca	1 940,5	11 959,0	1 273,8	10 017,6	-34	-16	8 744
Batata para fécula	2 600,2	254,2	3 802,7	1 722,2	46	578	-2 081
Batata semente	12 919,7	2 648,1	9 638,5	2 586,1	-25	-2	-7 052
Batata temporã	1 361,6	275,6	2 184,8	377,4	60	37	-1 807
Beringela	2 400,8	39,5	2 580,3	56,2	7	42	-2 524
Cebola de consumo	22 172,9	1 461,9	22 387,9	2 602,7	1	78	-19 785
Cebola de semente	1 203,1	1 840,4	601,7	1 397,7	-50	-24	796
Cenoura / Nabo	6 277,5	12 859,9	6 459,8	9 163,2	3	-29	2 703
Chalota	91,5	0,0	88,4	0,2	-3	513	-88
Chicória	341,7	1,1	441,2	2,4	29	121	-439
Cogumelos do género Agaricus	5 461,3	3 656,4	11 728,6	2 027,0	115	-45	-9 702
cogumelos do género Boletus	234,1	1,5	9,1		-96		-9
cogumelos do género Cantharellus	3,4	733,9	54,9	1 523,8	1 529	108	1 469
Cogumelos Matsutake			185,0				-185
Cogumelos Shiitake			518,2	220,4			-298
Couve branca e Couve Roxa	962,8	6 034,3	836,2	6 719,6	-13	11	5 883
Couve de Bruxelas	233,2	146,9	323,7	11,7	39	-92	-312
Couve-flor e Brócolos	16 936,7	1 729,6	15 231,0	2 076,7	-10	20	-13 154
Curgete	2 554,0	3 156,6	3 750,7	4 349,9	47	38	599
Ervilha	824,5	450,8	596,7	732,3	-28	62	136
Espargo	3 655,4	1 677,4	2 849,4	81,2	-22	-95	-2 768
Espinafre	977,3	2 369,3	1 257,2	1 596,4	29	-33	339
Feijao-verde	5 653,9	599,5	6 454,2	426,7	14	-29	-6 027
Funcho	96,1	69,8	159,2	22,6	66	-68	-137
Milho doce	548,6	635,5	513,6	1 067,2	-6	68	554
Pepino e Pepininho (cornichon)	4 153,4	334,5	5 534,6	1 385,3	33	314	-4 149
Pimento doce ou Pimentão	19 659,1	2 985,1	24 036,6	5 090,9	22	71	-18 946
Rábano	38,2	0,8	82,8	0,1	117	-81	-83
Tomate fresco	36 231,0	60 750,9	44 266,9	71 345,4	22	17	27 078
Trufas	127,2		113,5		-11		-113
Outras brássicas	1 501,2	20 469,0	1 105,2	21 661,6	-26	6	20 556
Outras hortícolas frescas	13 479,5	5 149,5	10 590,4	4 850,0	-21	-6	-5 740
Outros legumes de vagem	4 108,1	516,7	4 229,0	789,8	3	53	-3 439
Outras raízes comestíveis	1 365,6	3 270,5	2 321,3	2 266,9	70	-31	-54
Outros cogumelos	5 242,9	2 585,5	4 140,7	196,9	-21	-92	-3 944
Outros pimentos	1 473,5	191,6	1 835,1	213,6	25	12	-1 621

Fonte: INE

O conhecimento do mercado é a chave do sucesso!


 O SIMA disponibiliza informação essencial para os empresários agrícolas e outros agentes tomarem as melhores decisões
Para consulta de preços de produtos agrícolas consultar o site: regsima.gpp.pt/regsima/consulta/
 Coordenação Central
 Gabinete de Planeamento, Políticas e Administração Geral
 Direção de Serviços de Estatística
 Divisão de Estatística

tel: 213 234 600

 SISTEMA DE INFORMAÇÃO DE MERCADOS AGRÍCOLAS
 Praça do Comércio, 1149-010 Lisboa
e-mail: sima@gpp.pt