

# Newsletter - Flores e Folhagens

**SEMANA 07**  
13-02 a 19-02-2023

## Flores e Folhagens

### DESTAQUE SEMANAL - MERCADOS DE PRODUÇÃO

Na região Norte, área de mercado Entre Douro e Minho, uma menor oferta valorizou as cotações do cravo “Tipo Americano” e “Tipo Spray” (cravina) em 40% e da gerbera 27%. Uma maior oferta fez descer as cotações da rosa pequena (<40) em 44%, média (40-60) em 42% e grande (>60) em 38%.

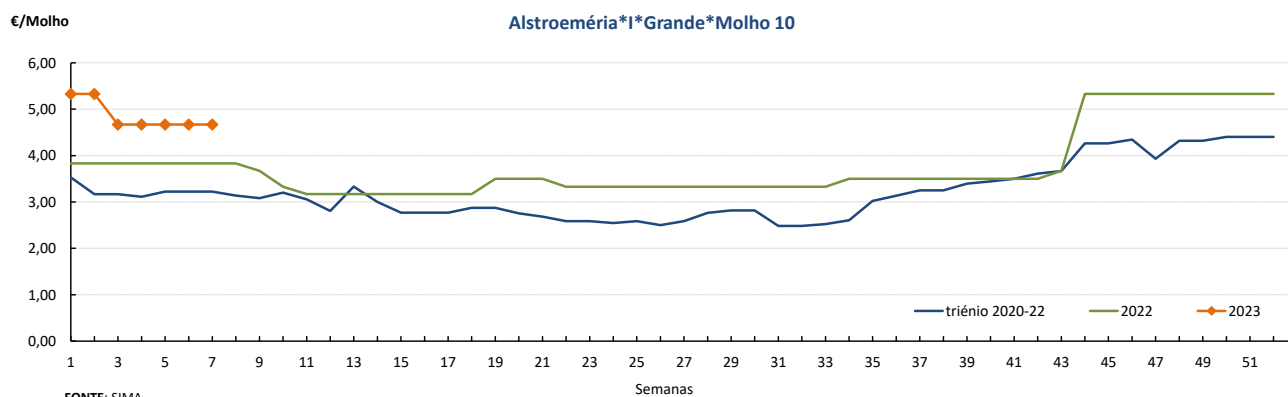
Na região Oeste, área de mercado Península de Setúbal, não se verificaram alterações significativas nesta semana.

### Cotações Médias Nacionais

PRODUTOS	MÉDIA DA SEMANA	VARIAÇÃO PERCENTUAL (%)		
	€ / Molho	Semana anterior	Semana Homóloga do ano anterior	Semana Homóloga da Média das Campanhas 2020 a 2022
Alstroeméria*I*Grande*Molho 10	4,67	21,9	21,9	44,9
Cravo*Tipo Americano*I*>60 cm*Molho 20	4,17	31,5	31,5	42,7
Crisântemo*Tipo Spray*I*Grande*Molho 5	4,50	43,3	41,5	75,1
Gerbera*I*Grande*Molho 20	8,67	6,1	28,4	63,8
Gipsofila*I*Grande*Molho 20	7,00	-6,7	-6,7	2,4
Gladiolo*I*Grande*Molho 10	7,00	40,0	40,0	43,6
Lilium*Imperial*I*Grande*Molho 10	6,50	-13,3	-9,1	11,4
Rosa*I*40-60 cm*Molho 20	10,00	-14,3	-9,1	20,4
Statice*I*Molho 10	5,00	100,0	100,0	-5,5

Nota: cotação média de todos os mercados

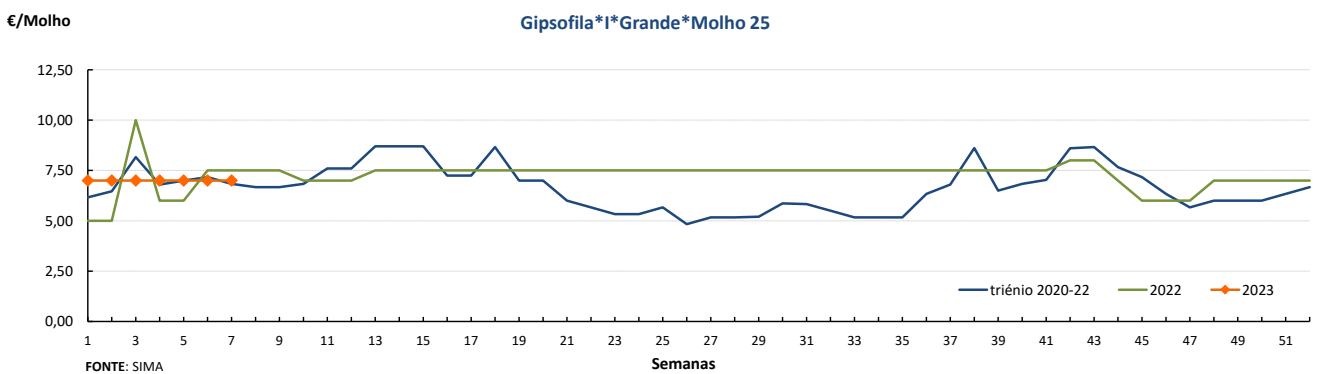
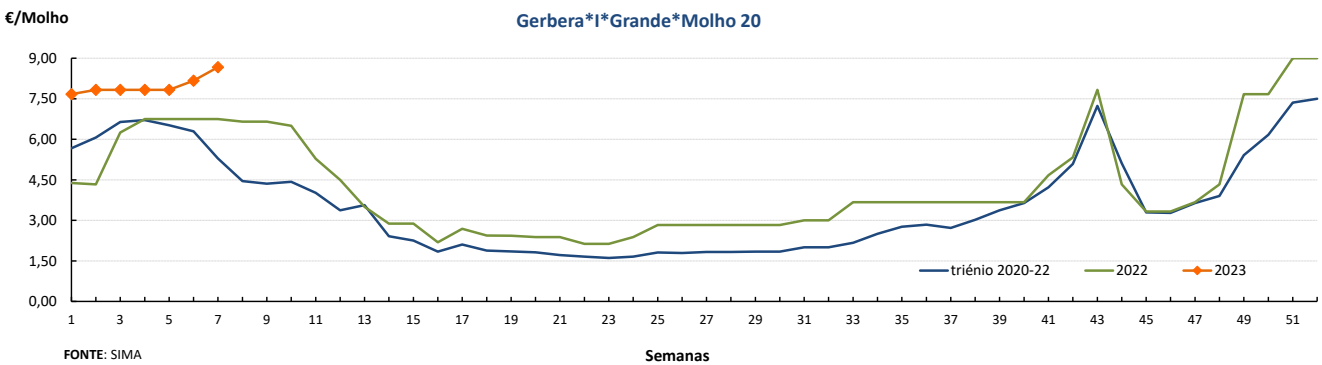
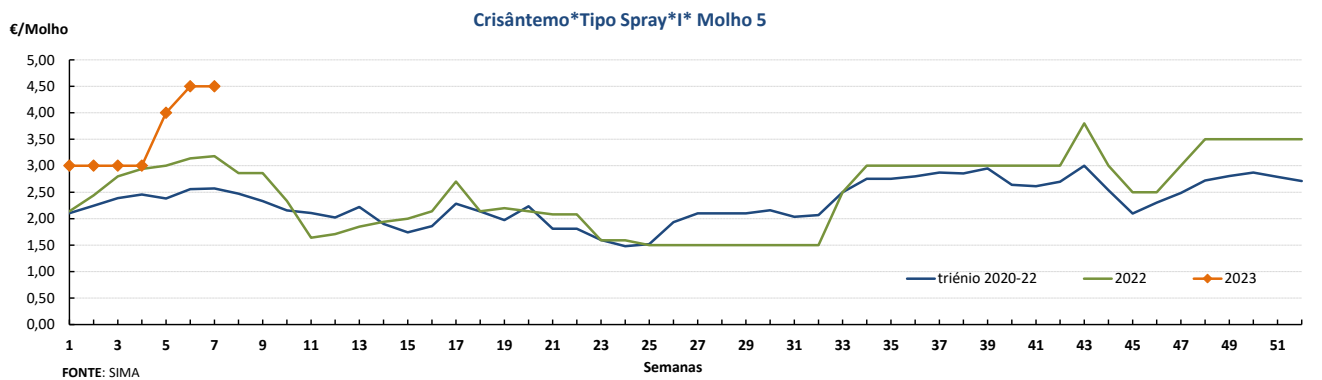
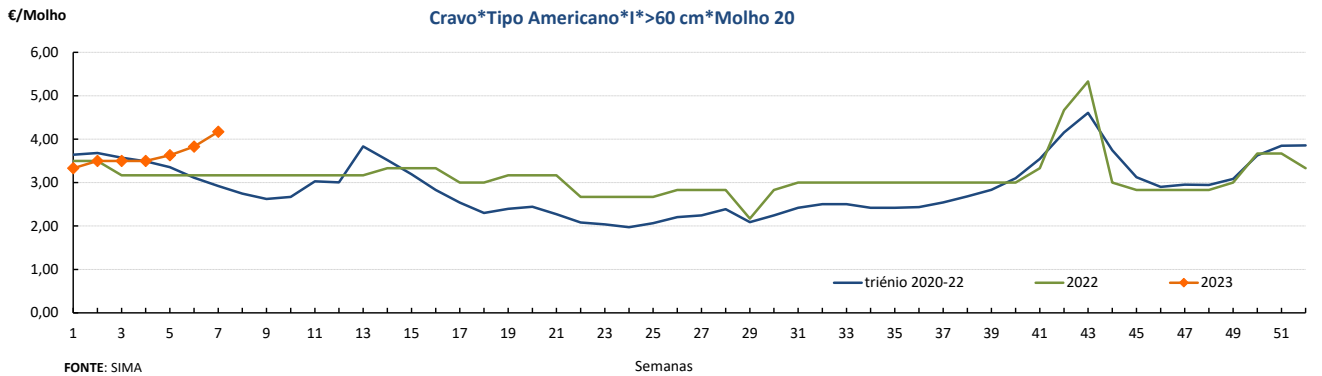
### Gráficos de cotações mais frequentes



## Flores e Folhagens

13-02 a 19-02-2023

### Gráficos de cotações mais frequentes



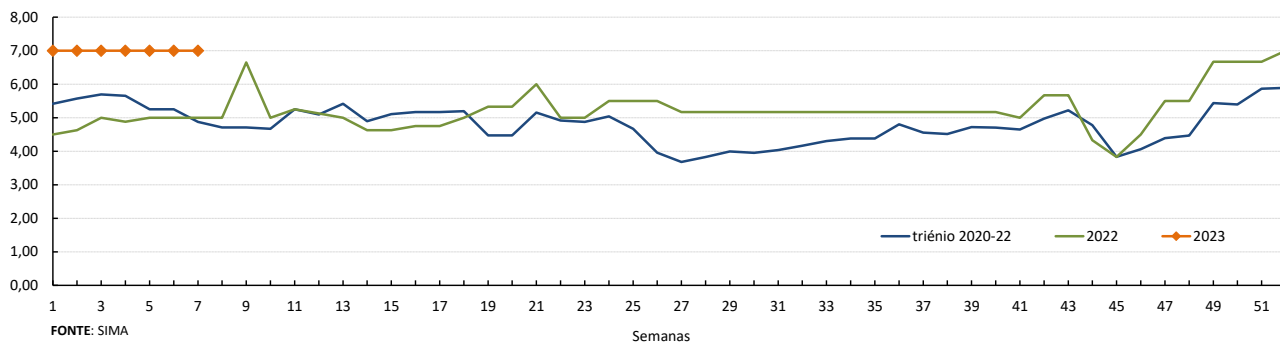
## Flores e Folhagens

13-02 a 19-02-2023

### Gráficos de cotações mais frequentes

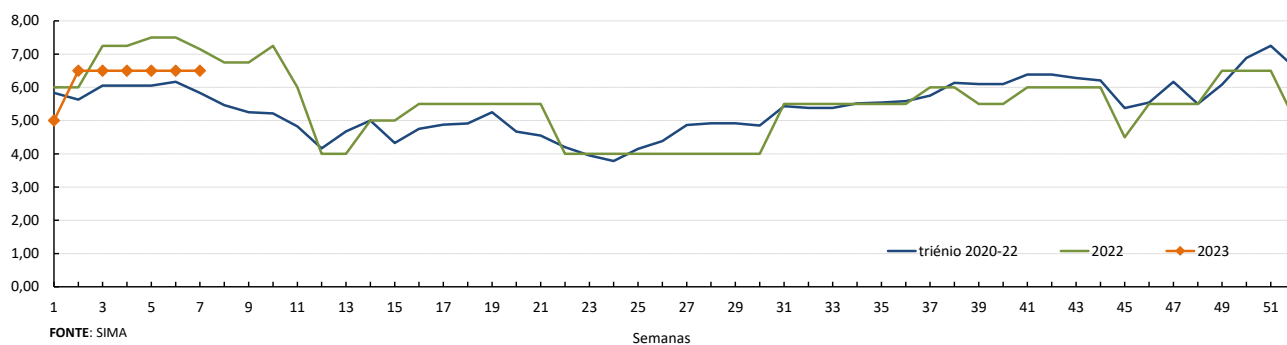
€/Molho

**Gladíolo\*1\*Grande\*Molho 10**



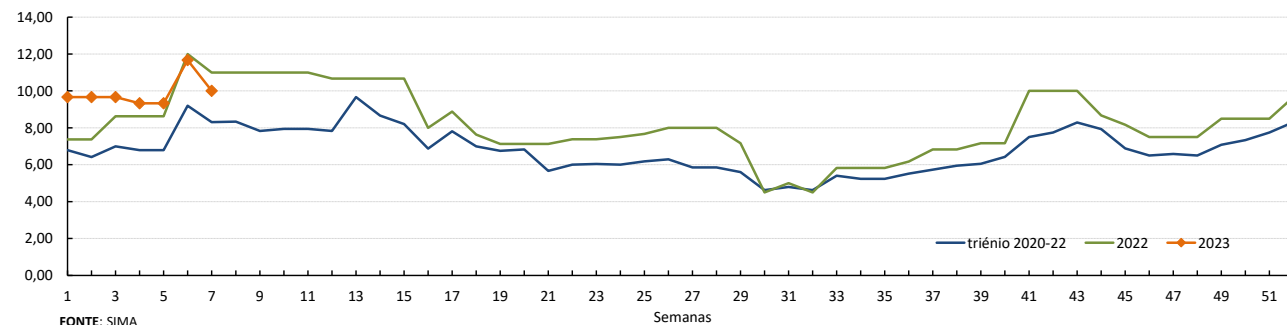
€/Molho

**Lilium Imperial\*1\*Grande\*Molho 10**



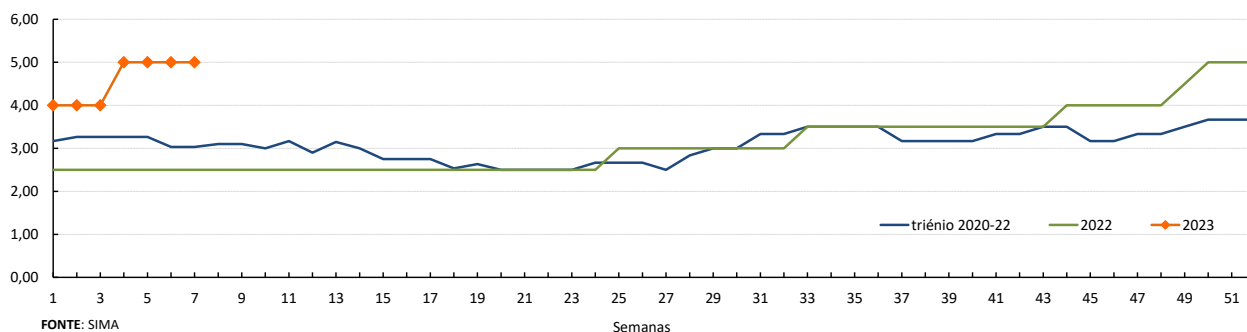
€/Molho

**Rosa\*1\*40-60 cm\*Molho 20**



€/Molho

**Stalice\*1\*Molho 10**



## Flores e Folhagens

13-02 a 19-02-2023

### DESTAQUE - MERCADOS ABASTECEDORES

No Mercado Abastecedor de Lisboa, MARL registou-se uma diminuição na oferta com subidas pouco significativas das cotações. Quanto aos produtos importados, não se verificaram alterações significativas.

O Mercado Abastecedor de Flores do Porto (Mercoflores) manteve-se bem abastecido das diversas flores de corte e folhagens, com uma oferta suficiente para a maioria das espécies. A procura foi boa para a maioria das espécies, embora com maior destaque para o antúrio, cravo, gerbera e rosas, além das diversas folhagens. Uma menor oferta valorizou as cotações da gipsofila em 88%, gerbera "Mini" grande 38%, cravo "Tipo Americano" e "Tipo Spray" (cravina) 33%, íris 29%, gerbera grande em molho 25% e raquete 11%, e antúrio 18%. Verificou-se uma descida nas cotações da rosa pequena (<40) em 42%, média (40-60) em 40% e grande (>60) em 37%, devido a uma maior oferta. Quanto aos produtos importados, verificou-se subida das cotações do cravo "Tipo Americano" e da gipsofila de Espanha e da orquídea dos Países Baixos. Descida para a rosa do Equador e dos Países Baixos.

#### Comércio Internacional (janeiro a dezembro)

PRODUTO	2021		2022		Variação	
	Importações	Exportações	Importações	Exportações	Importações	Exportações
	1 000 €				%	
Árvores, Arbustos e Silvados de Fruta	27 409,1	4 279,0	23 995,1	3 115,3	-12	-27
Bolbos em Flor	6 972,3	38,1	6 233,5	0,6	-11	-98
Bolbos Gladiolos	264,4		257,2		-3	
Bolbos Jacintos	37,2	0,0	11,5		-69	
Bolbos Narcisos	26,2		14,9		-43	
Bolbos Tulipas	193,7	186,2	172,5	81,6	-11	-56
Bolbos outros	3 442,1	4 418,5	3 908,5	3 745,6	14	-15
Cravos	654,6	336,1	757,7	93,9	16	-72
Crisântemos	3 716,3	61,0	3 043,5	57,7	-18	-5
Estacas e Enxertos	5 572,5	8 209,9	5 484,6	9 283,5	-2	13
Folhagens	4 399,9	33 357,9	3 649,5	26 552,5	-17	-20
Gladíolos	12,5	47,3	35,8	30,0	187	-37
Lírios (lilium sp)	68,5	3,1	131,7	2,1	92	-31
Orquídeas	1 701,2	52,5	1 495,8	46,3	-12	-12
Outras Flores e seus Botões	11 964,1	7 381,7	12 069,0	5 495,3	1	-26
Outras Plantas Vivas	5 472,6	21,5	4 060,5	14,1	-26	-34
Plantas de exterior	45 565,2	45 688,5	36 276,6	45 951,1	-20	1
Plantas de Interior	30 406,2	18 499,7	28 916,4	16 747,0	-5	-9
Ranúnculos	6,9	122,2	9,9	310,5	43	154
Redodendros e Azáleas	352,0		223,2	0,0	-37	
Rosas	13 477,7	3 784,3	14 308,9	3 214,1	6	-15
Roseiras	613,0	10,1	538,3	0,6	-12	-95

Fonte: INE

**Flores e Folhagens**

13-02 a 19-02-2023

**Comércio Internacional (janeiro a dezembro)**

PRODUTO	2021		2022		Variação	
	Importações	Exportações	Importações	Exportações	Importações	Exportações
	Tonelada				%	
Árvores, Arbustos e Silvados de Fruta	8 559,6	2 243,1	6 162,8	2 176,1	-28	-3
Bolbos em Flor	1 261,6	6,3	957,3	0,9	-24	-85
Bolbos Gladiolos	97,2		90,7		-7	
Bolbos Jacintos	6,7	0,0	4,0		-40	
Bolbos Narcisos	12,2		5,7		-53	
Bolbos Tulipas	73,6	51,7	60,5	23,8	-18	-54
Bolbos outros	1 613,9	793,5	1 471,2	380,4	-9	-52
Cravos	132,9	95,7	158,3	26,2	19	-73
Crisântemos	835,5	9,1	613,6	8,6	-27	-6
Estacas e Enxertos	1 351,0	499,4	706,5	1 162,0	-48	133
Folhagens	1 507,4	16 959,8	797,2	10 555,1	-47	-38
Gladiolos	3,5	28,2	6,5	11,9	88	-58
Lírios (lilium sp)	12,2	0,4	24,9	0,3	104	-34
Orquídeas	144,1	2,9	103,0	2,1	-29	-29
Outras Flores e seus Botões	2 170,8	1 685,0	2 287,4	1 039,0	5	-38
Outras Plantas Vivas	2 689,0	14,9	2 358,0	7,2	-12	-51
Plantas de exterior	21 145,8	45 815,1	20 732,7	71 339,8	-2	56
Plantas de Interior	7 230,5	24 078,6	6 297,4	23 620,2	-13	-2
Ranúnculos	0,7	28,7	0,8	151,9	20	429
Redodendros e Azáleas	129,7		74,3	0,0	-43	
Rosas	1 633,0	390,6	1 603,0	319,6	-2	-18
Roseiras	126,0	0,8	112,9	0,1	-10	-83

PRODUTO	2021		2022		Variação	
	Importações	Exportações	Importações	Exportações	Importações	Exportações
	1000 unidades				%	
Árvores, Arbustos e Silvados de Fruta	16 925	4 970	13 351	10 162	-21	104
Bolbos em Flor						
Bolbos Gladiolos	4 582		4 186		-9	
Bolbos Jacintos	140	0	74		-47	
Bolbos Narcisos	219		121		-45	
Bolbos Tulipas	1 997	252	1 710	128	-14	-49
Bolbos outros	23 316	59 227	25 398	30 161	9	-49
Cravos	4 374	1 543	4 316	443	-1	-71
Crisântemos	11 131	121	8 784	121	-21	1
Estacas e Enxertos						
Folhagens	14	0	1		-95	
Gladiolos	26	16	50	8	95	-48
Lírios (lilium sp)	84	4	225	3	168	-18
Orquídeas	753	7	589	5	-22	-21
Outras Flores e seus Botões	23 948	14 514	26 792	8 484	12	-42
Outras Plantas Vivas						
Plantas de exterior	15 051	38 390	7 757	34 838	-48	-9
Plantas de Interior	16 990	24 233	15 439	17 208	-9	-29
Ranúnculos	11	35	18	138	59	297
Redodendros e Azáleas	171		138	0	-19	
Rosas	21 968	5 356	21 631	4 527	-2	-15
Roseiras	372	5	370	0	-1	-97

Fonte: INE

O conhecimento do mercado é a chave do sucesso!



O SIMA disponibiliza informação essencial para os empresários agrícolas e outros agentes tomarem as melhores decisões

 Para consulta de preços de produtos agrícolas consultar o site: [regsima.gpp.pt/regsima/consulta/](https://regsima.gpp.pt/regsima/consulta/)
**Coordenação Central**

 Gabinete de Planeamento, Políticas e Administração Geral  
 Direção de Serviços de Estatística  
 Divisão de Estatística

tel: 213 234 600

**SISTEMA DE INFORMAÇÃO DE MERCADOS AGRÍCOLAS**  
 Praça do Comércio, 1149-010 Lisboa

 e-mail: [sima@gpp.pt](mailto:sima@gpp.pt)

 As Newsletter do SIMA podem também ser consultadas no facebook em: <https://www.facebook.com/SIMA.Portugal>