

## Newsletter - Cereais

SEMANA 04

23-01 a 29-01-2023

## DESTAQUE SEMANAL - CEREAIS

Proseguiu a campanha de comercialização 2022/ 23 de arroz nas áreas de comercialização Vale do Mondego e Vale do Sado e Mira. Em relação à qualidade, o grão classifica-se como bom em ambas as áreas de mercado. A realçar o elevado valor da cotação do arroz carolino, comparando com a campanha anterior (+90%) e a média dos últimos três anos (+85%), devido à elevada procura mundial por este *commodity*. A nível nacional, o INE prevê quebras de produção na ordem dos 15% em comparação com a campanha anterior. Estima-se que 87% do arroz semeado em Portugal em 2022 foi do tipo Longo A / subespécie Japónica e 11% do tipo Longo B / subespécie Índica.

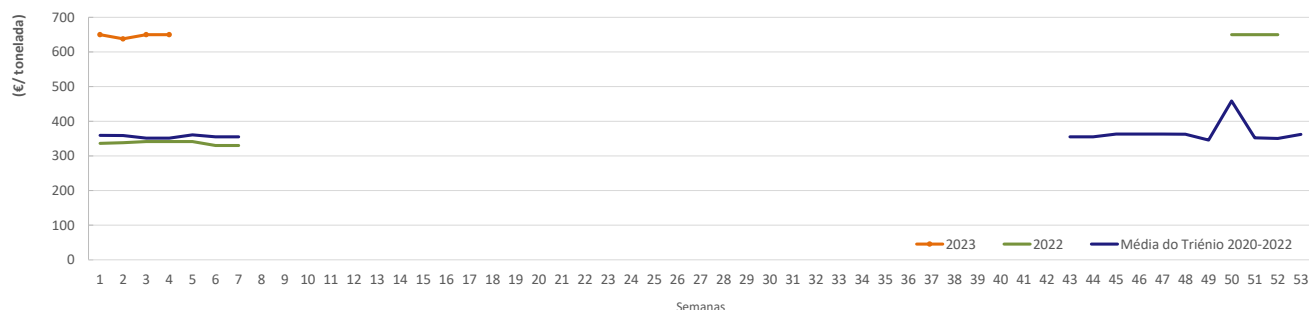
A campanha de comercialização de milho proseguiu na área de mercado do Alentejo e na da Beira Litoral e o produto apresenta boa qualidade em ambas as áreas. As previsões do INE indicam que as condições meteorológicas adversas observadas ao longo do ciclo do milho provocaram um decréscimo generalizado de produtividade em todas as regiões, prevendo-se uma diminuição de produção no milho para grão de regadio de 5%.

## COTAÇÕES MÉDIAS NACIONAIS - SEMANAIS

PRODUTO	Unidade de Comercialização	MÉDIA DA SEMANA	VARIÇÃO PERCENTUAL		
			Semana Anterior	Semana Homóloga do ano anterior	Semana Homóloga do Triénio 2020 - 2022
Arroz Longo A - Japonica (Carolino)	€/ tonelada	650,0	0%	90%	85%
Arroz Longo B - Índico (Aguilha)	€/ tonelada	465,0	0%	33%	43%
Milho Forrageiro	€/ tonelada	316,9	-4%		

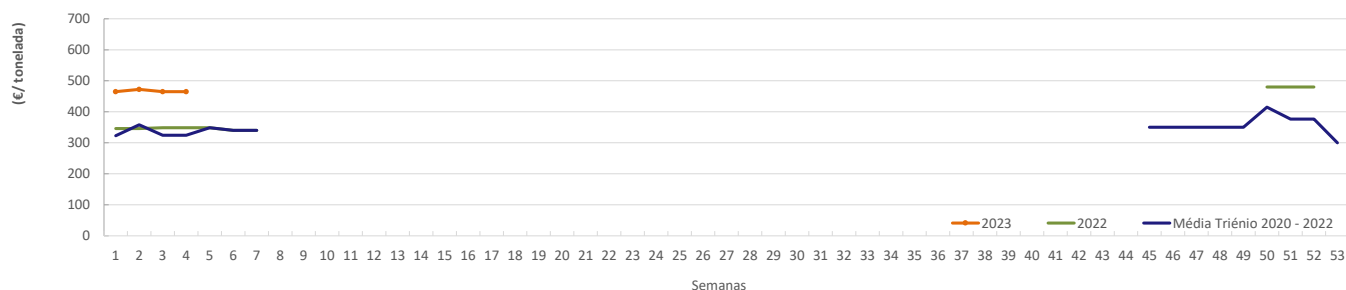
## Gráficos de cotações mais frequentes dos Cereais Nacionais

Arroz Longo A - Japonica (Carolino)



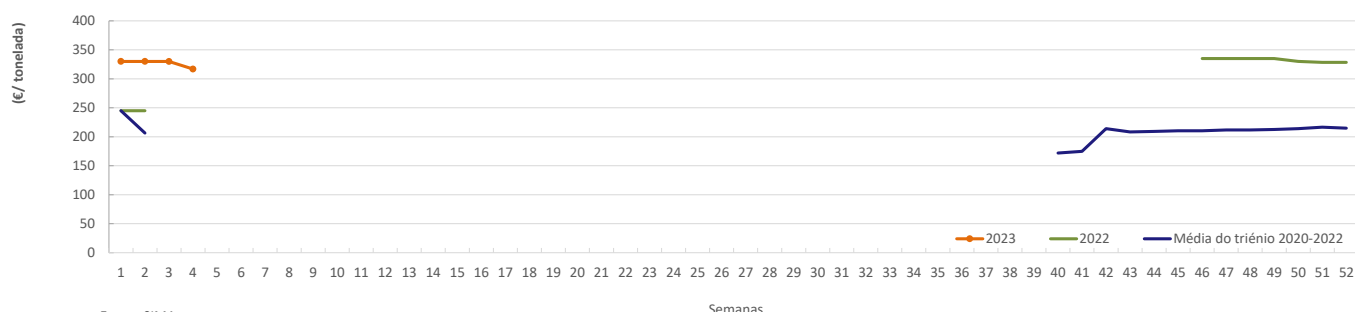
Fonte: SIMA

Arroz Longo B - Índico (Aguilha)



Fonte: SIMA

Milho forrageiro



Fonte: SIMA

**DESTAQUE SEMANAL - CEREAIS IMPORTADOS**

Em relação à semana anterior, destaca-se a diminuição da cotação de milho forrageiro (-1,6%) e a subida da cotação de trigo mole panificável em 2,9%. Os restantes cereais mantiveram o valor da sua cotação.

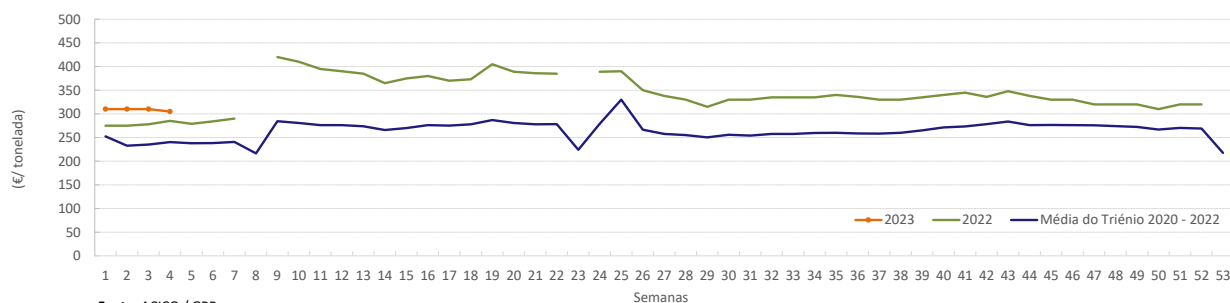
**COTAÇÕES MÉDIAS CEREAIS IMPORTADOS - SEMANAIS**

CEREAL	Cotação (€/ton)	Porto de entrada	Variação Percentual		
			Semana anterior	Semana homóloga do ano anterior	Semana homóloga do triénio 2020 - 2022
Milho Forrageiro	305,00	Lisboa	-1,6%	7,0%	26,9%
Cevada Forrageira	295,00	Lisboa	0,0%	-1,0%	12,8%
Trigo Mole Forrageiro	311,00	Lisboa	0,3%	3,7%	20,5%
Trigo Mole Panificável	334,00	Lisboa	2,9%		36,0%

Fonte: ACICO / GPP

**Gráficos de cotações mais frequentes dos Cereais Importados**

Evolução das cotações semanais de milho forrageiro importado descarregado no porto de Lisboa



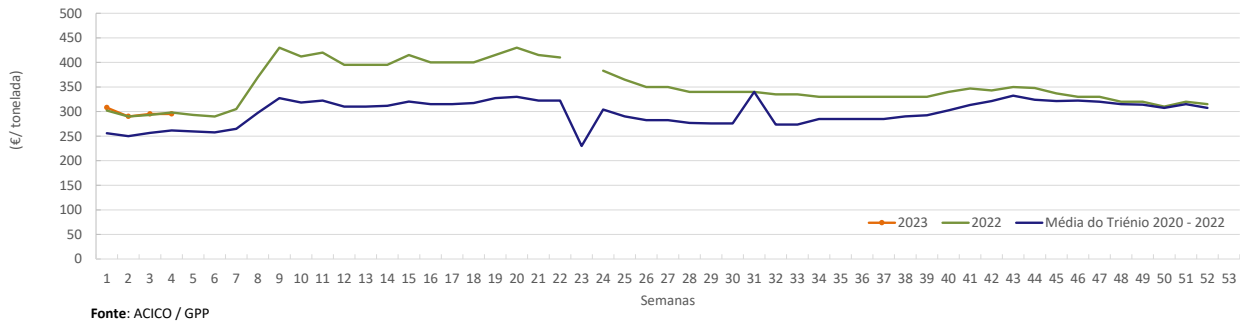
Fonte: ACICO / GPP

## Cereais

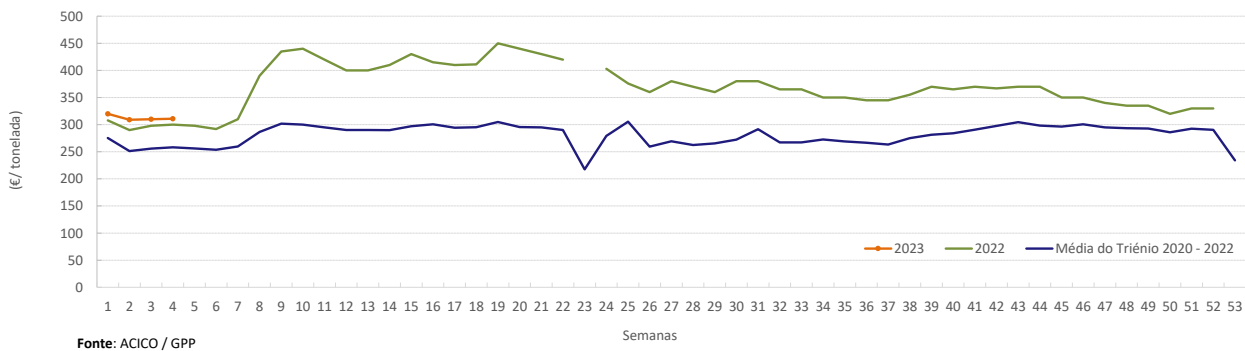
23-01 a 29-01-2023

### Gráficos de cotações mais frequentes dos Cereais Importados

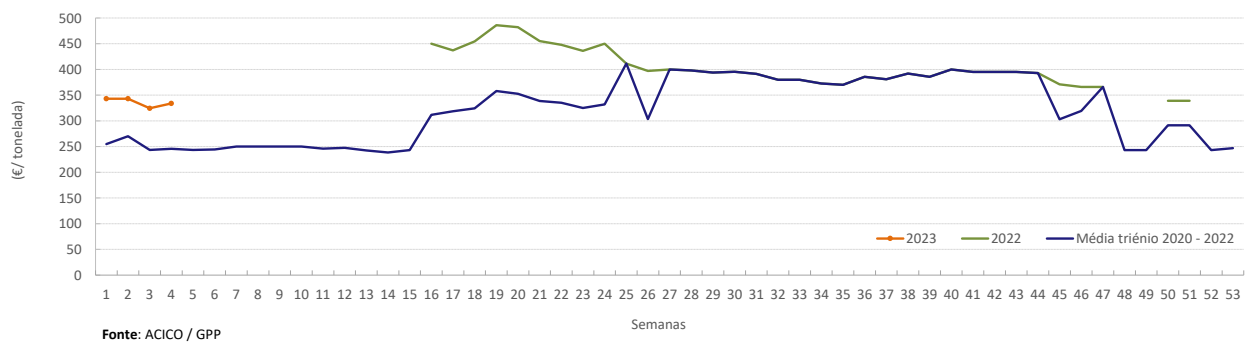
**Evolução das cotações semanais de cevada forrageira importada descarregado no porto de Lisboa**



**Evolução das cotações de trigo mole forrageiro importado descarregado no porto de Lisboa**



**Evolução das cotações de trigo mole panificável importado descarregado no porto de Lisboa**



## Comércio Internacional - Cereais

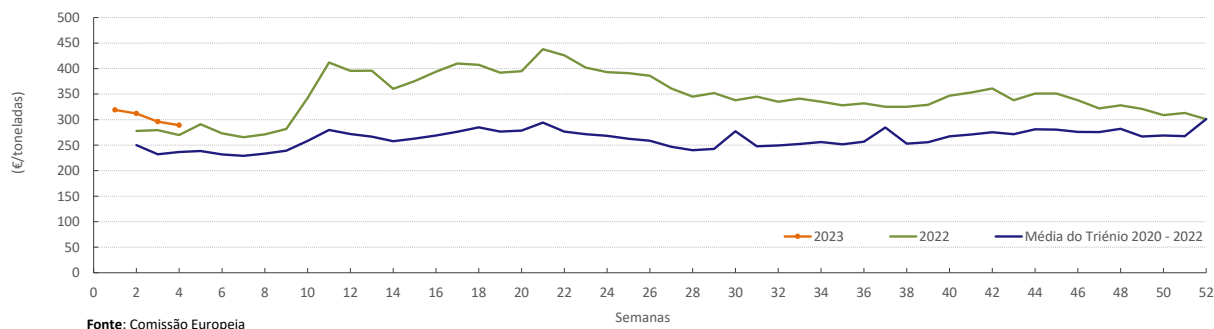
23-01 a 29-01-2023

### Destaque Semanal - Cereais transacionados no Mercado Europeu

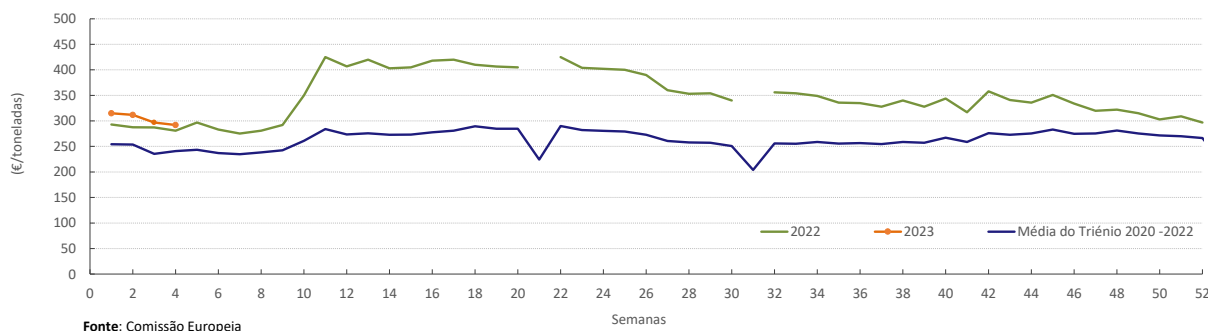
Na semana em análise, a cotação de trigo panificável no porto de Rouen (França) diminuiu 2% e a cotação de milho no porto de Roterdão (Países Baixos) 3%, em relação à semana anterior, no entanto ambas as cotações encontram-se superiores à média do triénio em cerca de 20%.

### Gráficos de cotações dos Cereais do Mercado Europeu

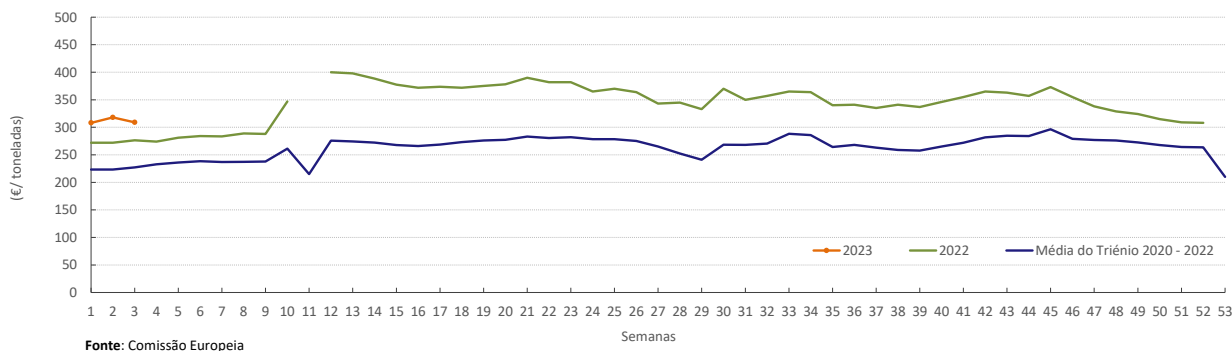
Cotações de trigo panificável no porto de Rouen (França)



Cotações de trigo panificável no porto de Hamburgo (Alemanha)



Cotações de milho no porto de Roterdão (Países Baixos)



## PORTUGAL - MUNDO - UE

A nível mundial, comparando o período janeiro a novembro dos anos 2022 com 2021, Portugal apresentou um deficit no sector dos cereais de 57% em valor monetário, cifrando-se o saldo comercial em cerca de 1.100 milhões de euros.

## Comércio Internacional (janeiro a novembro)

Valor (1 000€)

PRODUTO	Importações						Exportações					
	2021		2022		Variações		2021		2022		Variações	
	Mundo	Intra UE	Mundo	Intra UE	Mundo	Intra UE	Mundo	Intra UE	Mundo	Intra UE	Mundo	Intra UE
Arroz	76 543	22 941	126 947	42 813	66%	87%	54 156	20 665	78 407	27 156	45%	31%
Aveia	3 936	3 935	3 985	3 985	1%	1%	278	276	219	218	-21%	-21%
Centeio	7 065	7 065	8 645	8 645	22%	22%	0	0	0	0	-100%	0%
Cevada	70 061	44 119	117 008	88 609	67%	101%	203	165	3 254	3 232	1504%	1862%
Milho	358 931	87 064	625 605	118 382	74%	36%	15 736	15 432	57 190	56 427	263%	266%
Trigo duro	43 043	35 150	76 509	70 021	78%	99%	696	696	1 415	1 415	103%	103%
Trigo mole	220 758	209 254	303 447	267 795	37%	28%	174	172	2 659	2 659	1429%	1446%
Triticale	7 877	7 877	5 064	5 064	-36%	-36%	84	84	4	4	-95%	-95%
<b>TOTAL</b>	<b>788 213</b>	<b>417 406</b>	<b>1 267 211</b>	<b>605 315</b>	<b>61%</b>	<b>45%</b>	<b>71 327</b>	<b>37 490</b>	<b>143 150</b>	<b>91 113</b>	<b>101%</b>	<b>143%</b>

Valor (1 000€)

Saldo Comercial (Exportação - Importação)	janeiro a novembro 2021		janeiro a novembro 2022		Variações	
	Mundo	Intra UE	Mundo	Intra UE	Mundo	Intra UE
	-716 886	-379 916	-1 124 061	-514 202	-57%	-35%

Fonte: INE (dados preliminares de 2022).

Os principais países de origem de cereais em 2021 eram a França e a Ucrânia, contudo, face a situação atual em 2022, Brasil e França passaram a ser os principais países de origem das nossas importações neste setor.

Importações de Cereais de janeiro a novembro (1 000€)			
Origem	2022	Origem	2021
Mundo	1 304 169	Mundo	816 696
Intra UE	638 475	Intra UE	443 640
Brasil	316 886	França	162 646
França	248 406	Ucrânia	125 569
Espanha	137 331	Espanha	106 037
Ucrânia	101 051	Brasil	93 685
Roménia	72 469	Roménia	60 974
Canadá	71 293	Canadá	35 639
Alemanha	61 520	Reino Unido *	33 766
Reino Unido *	44 954	Bulgária	33 430
Polónia	42 116	Guiana	23 404
Guiana	32 508	Sérvia	21 507
Outros	175 636	Outros	120 040

Fonte: INE.

\* (não incluindo a Irlanda do Norte).

**Comércio Internacional - Cereais**

23-01 a 29-01-2023

**PORTUGAL - MUNDO - UE**

Comparando o saldo comercial português no período janeiro a novembro de 2022 com o mesmo período do ano anterior, em volume, o nosso país apresenta um déficit de cereais de 3% a nível mundial (cerca de 3,4 milhões toneladas).

**Comércio Internacional (janeiro a novembro)**

Volume (toneladas)

PRODUTO	Importações						Exportações					
	2021		2022		Variações		2021		2022		Variações	
	Mundo	Intra UE	Mundo	Intra UE	Mundo	Intra UE	Mundo	Intra UE	Mundo	Intra UE	Mundo	Intra UE
<b>Arroz</b>	152 731	36 207	209 830	64 778	37%	79%	85 465	39 147	97 881	39 691	15%	1%
<b>Aveia</b>	16 143	16 143	10 973	10 973	-32%	-32%	1 199	1 196	554	554	-54%	-54%
<b>Centeio</b>	33 133	33 133	29 071	29 071	-12%	-12%	0	0	0	0	-100%	0%
<b>Cevada</b>	325 195	200 977	364 522	283 414	12%	41%	816	696	6 282	6 260	670%	800%
<b>Milho</b>	1 849 378	434 118	2 066 069	388 129	12%	-11%	69 291	68 788	176 219	174 759	154%	154%
<b>Trigo duro</b>	154 184	127 192	173 993	163 119	13%	28%	2 351	2 351	2 762	2 762	17%	17%
<b>Trigo mole</b>	908 495	863 271	841 760	745 470	-7%	-14%	607	606	8 165	8 165	1245%	1248%
<b>Triticale</b>	33 788	33 788	14 077	14 077	-58%	-58%	288	288	6	6	-98%	-98%
<b>TOTAL</b>	<b>3 473 047</b>	<b>1 744 829</b>	<b>3 710 295</b>	<b>1 699 032</b>	<b>7%</b>	<b>-3%</b>	<b>160 017</b>	<b>113 071</b>	<b>291 868</b>	<b>232 195</b>	<b>82%</b>	<b>105%</b>

Volume (toneladas)

Saldo Comercial (Exportação - Importação)	janeiro a novembro 2021		janeiro a novembro 2022		Variações	
	Mundo	Intra UE	Mundo	Intra UE	Mundo	Intra UE
	-3 313 030	-1 631 758	-3 418 427	-1 466 837	-3%	10%

Fonte: INE (dados preliminares de 2022).

O conhecimento do mercado é a chave do sucesso!

O disponibiliza informação essencial para os empresários agrícolas e outros agentes tomarem as melhores decisões  
Para consulta de preços de produtos agrícolas consultar o site: [regsima.gpp.pt/regsima/consulta/](https://regsima.gpp.pt/regsima/consulta/)

**Coordenação Central**  
Gabinete de Planeamento, Políticas e Administração Geral  
Direção de Serviços de Estatística  
Divisão de Estatística

tel: 213 234 600

**SISTEMA DE INFORMAÇÃO DE MERCADOS AGRÍCOLAS**  
Praça do Comércio, 1149-010 Lisboa

 e-mail: [sima@gpp.pt](mailto:sima@gpp.pt)