

Flores e Folhagens

DESTAQUE SEMANAL - MERCADOS DE PRODUÇÃO

Na região Norte, área de mercado Entre Douro e Minho, verificou-se subida das cotações do lílimum "Imperial" em 30%, cravo "Tipo Americano" e "Tipo Spray" (cravina) 25%, devido a uma menor oferta. Descida da cotação da gerbera em 21% e da rosa tamanho >60cm de 17%, devido a uma maior oferta.

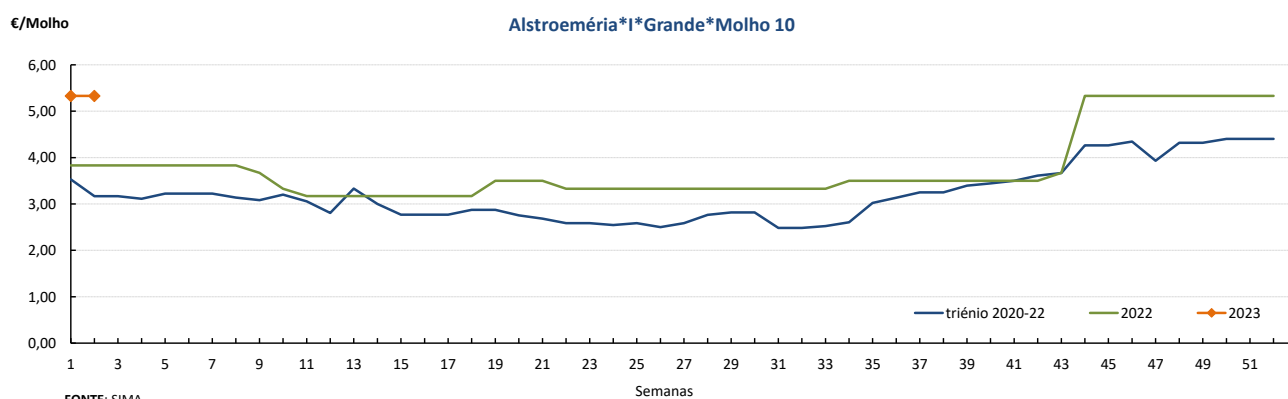
Na região Oeste, área de mercado Península de Setúbal, verificou-se descida da cotação da íris em 18%, devido a uma maior oferta. A menor produção e consequente menor oferta, valorizou as cotações da gerbera grande em 13%.

Cotações Médias Nacionais

PRODUTOS	MÉDIA DA SEMANA	VARIÇÃO PERCENTUAL (%)		
	€/ Molho	Semana anterior	Semana Homóloga do ano anterior	Semana Homóloga da Média das Campanhas 2020 a 2022
Alstroeméria*I*Grande*Molho 10	5,33	39,2	39,2	68,3
Cravo*Tipo Americano*I*>60 cm*Molho 20	3,50	0,0	0,0	-5,0
Crisântemo*Tipo Spray*I*Grande*Molho 5	3,00	40,2	23,0	33,7
Gerbera*I*Grande*Molho 20	7,83	2,1	80,8	29,1
Gipsofila*I*Grande*Molho 20	7,00	40,0	40,0	8,2
Gladiolo*I*Grande*Molho 10	7,00	55,6	51,2	25,7
Lílium*Imperial*I*Grande*Molho 10	6,50	8,3	8,3	15,4
Rosa*I*40-60 cm*Molho 20	9,67	0,0	31,1	50,7
Statice*I*Molho 10	4,00	60,0	60,0	-34,1

Nota: cotação média de todos os mercados

Gráficos de cotações mais frequentes

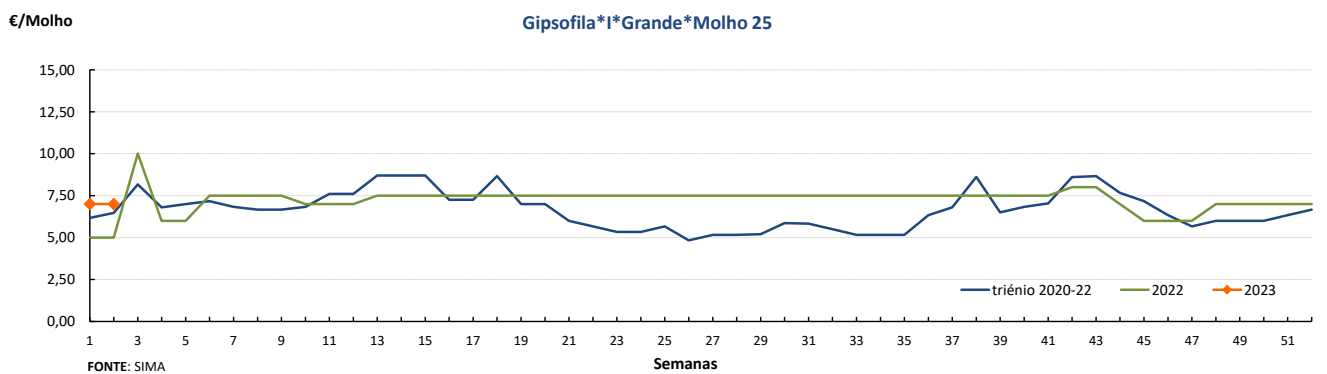
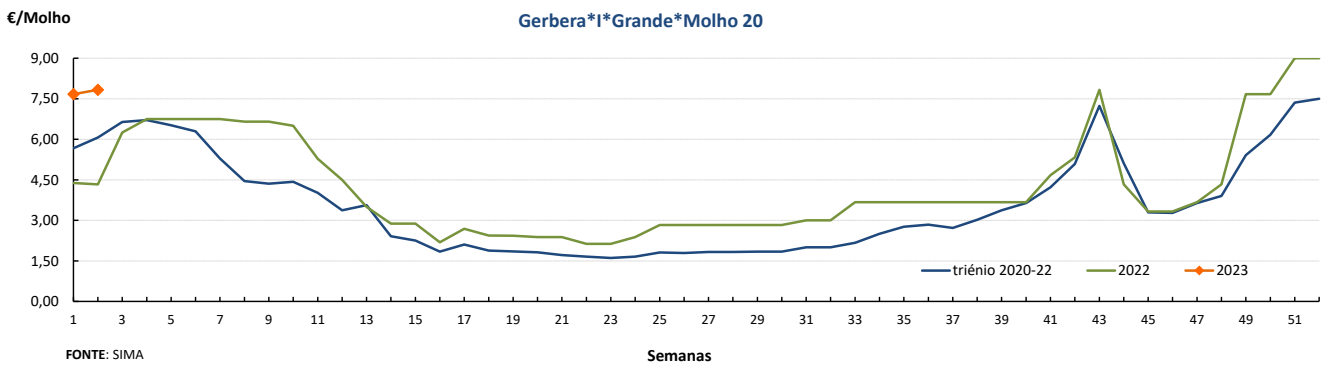
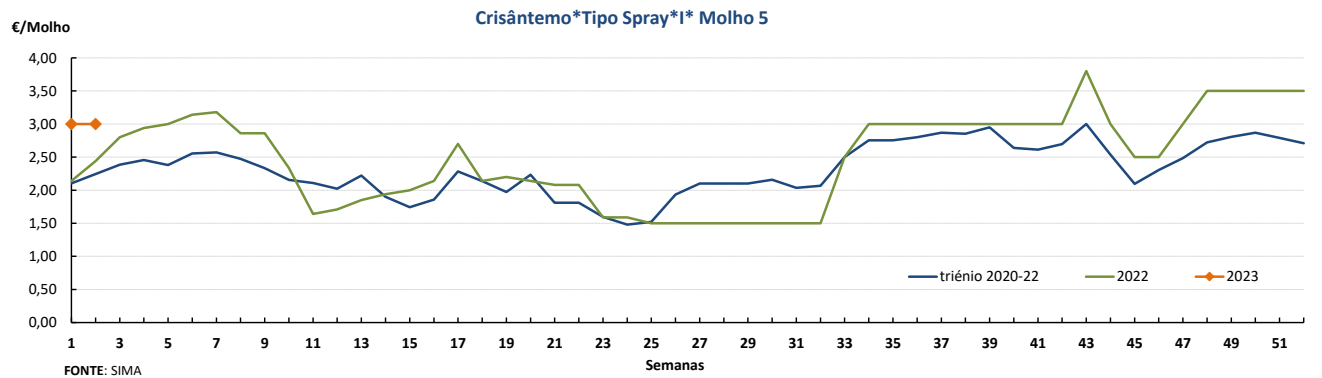
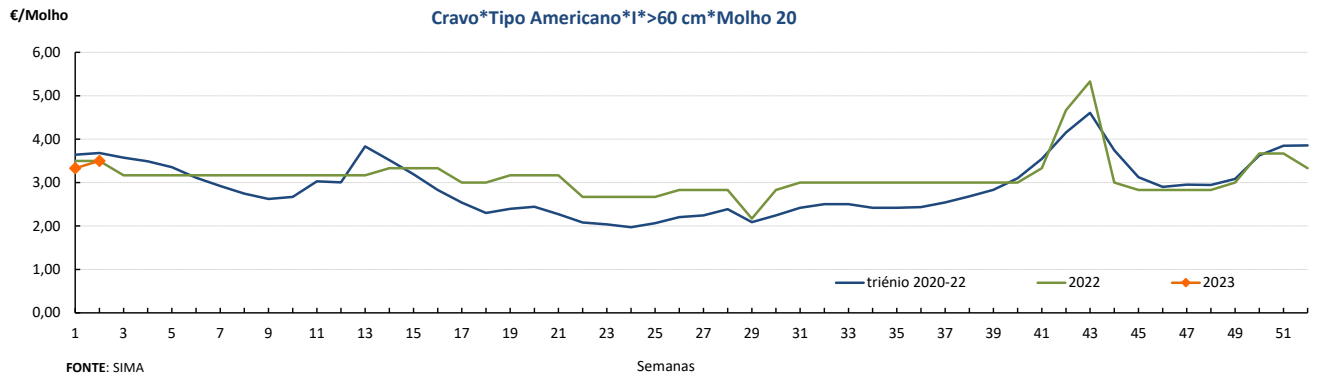


FONTE: SIMA

Flores e Folhagens

09 a 15-01-2023

Gráficos de cotações mais frequentes



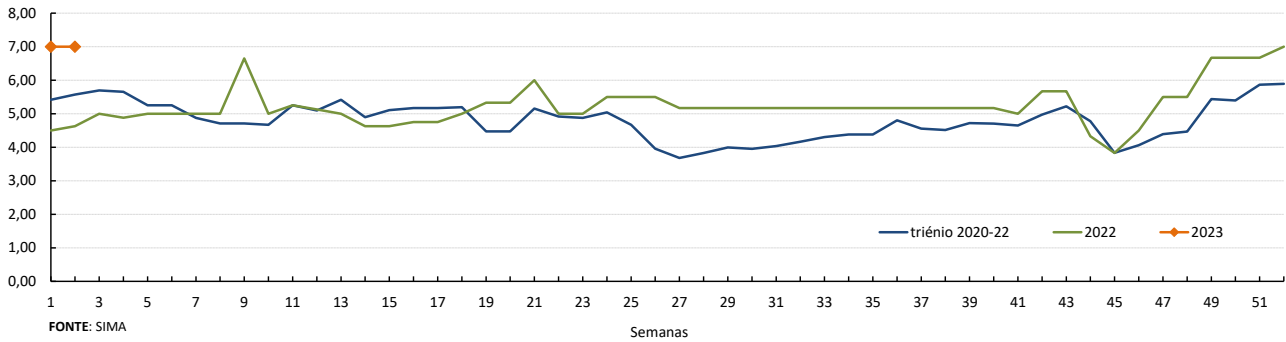
Flores e Folhagens

09 a 15-01-2023

Gráficos de cotações mais frequentes

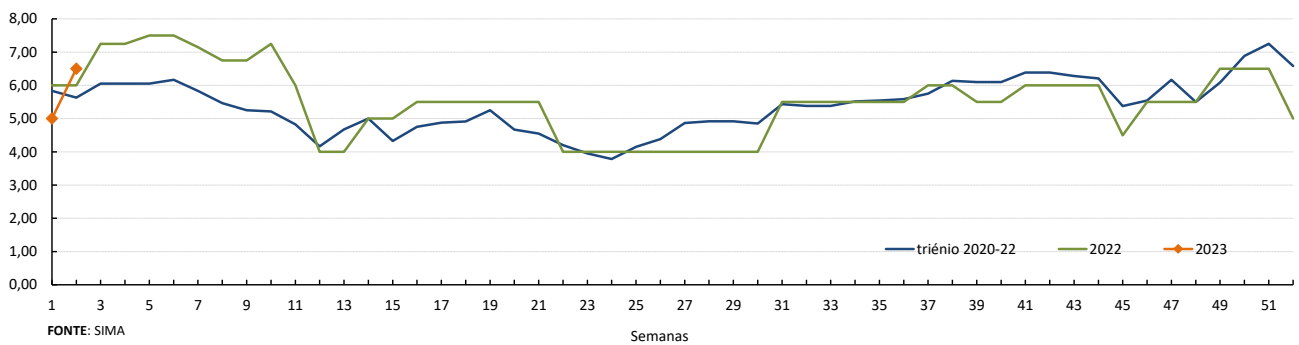
€/Molho

Gladíolo*1*Grande*Molho 10



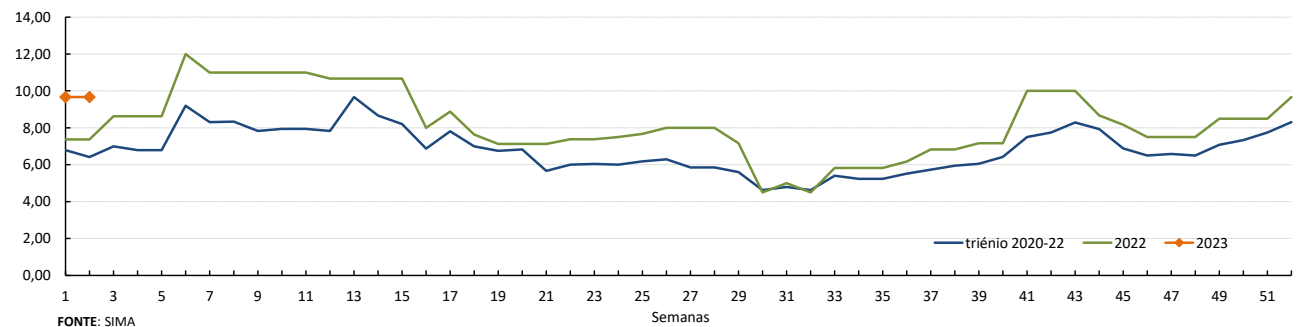
€/Molho

Lilium Imperial*1*Grande*Molho 10



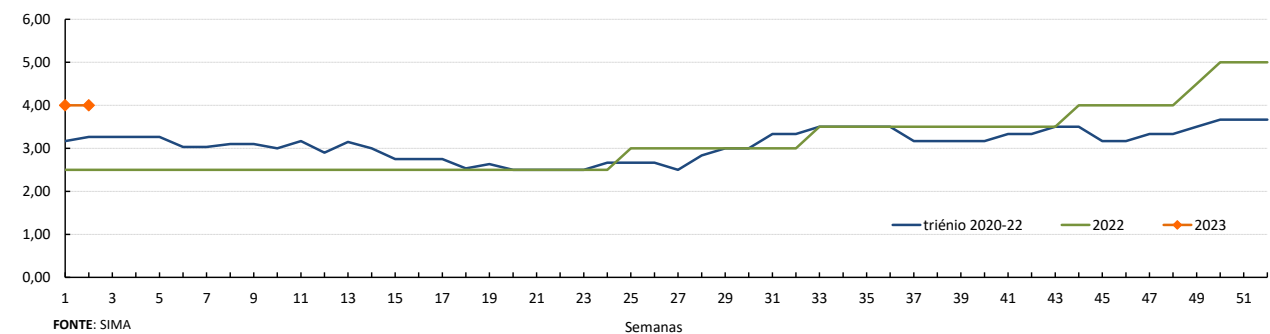
€/Molho

Rosa*1*40-60 cm*Molho 20



€/Molho

Stalice*1*Molho 10



Flores e Folhagens

09 a 15-01-2023

DESTAQUE - MERCADOS ABASTECEDORES

No Mercado Abastecedor de Lisboa, MARL observou-se uma diminuição da oferta e da procura. Não se registaram alterações significativas nas cotações.

O Mercado Abastecedor de Flores do Porto (Mercoflores) manteve-se bem abastecido das diversas flores de corte e folhagens, com uma oferta suficiente para a maioria das espécies. A procura foi boa para a maioria das espécies, embora com maior destaque para o antúrio, cravo, gerbera e rosas, além das diversas folhagens. Verificou-se descida das cotações do lílilium "Imperial" em 27%, cravo "Tipo Americano" e "Tipo Spary" (cravina) de 20%, devido a uma menor oferta. Uma maior oferta desvalorizou as cotações do antúrio pequeno e grande em 29% e 21%, gerbera grande e gipsofila 20%, rosa tamanho >60 de 16% e gerbera "Mini" grande 11%. Quanto aos produtos importados, subida das cotações do cravo "Tipo Americano" de Espanha e da rosa tamanho >60cm dos Países Baixos. Descida para a orquídea dos Países Baixos e gipsofila de Espanha.

Comércio Internacional (janeiro a novembro)

PRODUTO	2021		2022		Variação	
	Importações	Exportações	Importações	Exportações	Importações	Exportações
	1 000 €				%	
Árvores, Arbustos e Silvados de Fruta	23 200,6	3 473,4	23 995,1	3 115,3	3	-10
Bolbos em Flor	6 539,5	38,1	6 233,5	0,6	-5	-98
Bolbos Gladiolos	257,0		257,2		0	
Bolbos Jacintos	37,0	0,0	11,5		-69	
Bolbos Narcisos	16,6		14,9		-10	
Bolbos Tulipas	132,4	150,0	172,5	81,6	30	-46
Bolbos outros	3 145,4	4 289,2	3 908,5	3 745,6	24	-13
Cravos	467,2	332,3	757,7	93,9	62	-72
Crisântemos	3 270,9	56,1	3 043,5	57,7	-7	3
Estacas e Enxertos	4 469,6	7 446,3	5 484,6	9 283,5	23	25
Folhagens	3 920,8	29 334,0	3 649,5	26 552,5	-7	-9
Gladiolos	11,7	43,9	35,8	30,0	207	-32
Lírios (lilium sp)	63,0	2,8	131,7	2,1	109	-24
Orquídeas	1 493,4	48,4	1 495,8	46,3	0	-4
Outras Flores e seus Botões	10 912,3	6 331,9	12 069,0	5 495,3	11	-13
Outras Plantas Vivas	4 426,6	20,9	4 060,5	14,1	-8	-32
Plantas de exterior	38 853,6	44 349,1	36 276,6	45 951,1	-7	4
Plantas de Interior	28 271,4	17 842,3	28 916,4	16 747,0	2	-6
Ranúnculos	6,0	112,3	9,9	310,5	65	177
Redodendros e Azáleas	344,9		223,2	0,0	-35	
Rosas	12 250,5	3 465,6	14 308,9	3 214,1	17	-7
Roseiras	594,3	10,1	538,3	0,6	-9	-95

Fonte: INE

Flores e Folhagens

09 a 15-01-2023

Comércio Internacional (janeiro a novembro)

PRODUTO	2021		2022		Variação	
	Importações	Exportações	Importações	Exportações	Importações	Exportações
	Tonelada				%	
Árvores, Arbustos e Silvados de Fruta	7 452,6	1 601,1	6 162,8	2 176,1	-17	36
Bolbos em Flor	1 181,4	6,3	957,3	0,9	-19	-85
Bolbos Gladiolos	95,2		90,7		-5	
Bolbos Jacintos	6,6	0,0	4,0		-39	
Bolbos Narcisos	9,9		5,7		-42	
Bolbos Tulipas	53,5	41,4	60,5	23,8	13	-42
Bolbos outros	1 502,5	748,9	1 471,2	380,4	-2	-49
Cravos	103,1	94,2	158,3	26,2	54	-72
Crisântemos	737,4	8,5	613,6	8,6	-17	1
Estacas e Enxertos	1 148,7	429,2	706,5	1 162,0	-38	171
Folhagens	1 338,4	14 798,1	797,2	10 555,1	-40	-29
Gladiolos	3,4	26,4	6,5	11,9	92	-55
Lírios (lilium sp)	11,5	0,4	24,9	0,3	116	-28
Orquídeas	130,1	2,7	103,0	2,1	-21	-24
Outras Flores e seus Botões	1 993,6	1 466,3	2 287,4	1 039,0	15	-29
Outras Plantas Vivas	2 045,8	14,6	2 358,0	7,2	15	-51
Plantas de exterior	17 555,5	42 226,7	20 732,7	71 339,8	18	69
Plantas de Interior	6 728,6	23 413,2	6 297,4	23 620,2	-6	1
Ranúnculos	0,6	26,3	0,8	151,9	30	477
Redodendros e Azáleas	126,4		74,3	0,0	-41	
Rosas	1 486,8	355,5	1 603,0	319,6	8	-10
Roseiras	121,2	0,8	112,9	0,1	-7	-83

PRODUTO	2021		2022		Variação	
	Importações	Exportações	Importações	Exportações	Importações	Exportações
	1000 unidades				%	
Árvores, Arbustos e Silvados de Fruta	13 596	3 094	13 351	10 162	-2	228
Bolbos em Flor						
Bolbos Gladiolos	4 488		4 186		-7	
Bolbos Jacintos	138	0	74		-46	
Bolbos Narcisos	188		121		-35	
Bolbos Tulipas	1 443	190	1 710	128	18	-33
Bolbos outros	21 047	56 309	25 398	30 161	21	-46
Cravos	3 251	1 530	4 316	443	33	-71
Crisântemos	9 928	112	8 784	121	-12	9
Estacas e Enxertos						
Folhagens	10	0	1		-93	
Gladiolos	25	15	50	8	99	-45
Lírios (lilium sp)	78	3	225	3	187	-10
Orquídeas	699	6	589	5	-16	-15
Outras Flores e seus Botões	22 225	12 548	26 792	8 484	21	-32
Outras Plantas Vivas						
Plantas de exterior	14 646	38 212	7 757	34 838	-47	-9
Plantas de Interior	15 736	23 411	15 439	17 208	-2	-26
Ranúnculos	10	33	18	138	73	317
Redodendros e Azáleas	167		138	0	-18	
Rosas	20 084	4 944	21 631	4 527	8	-8
Roseiras	354	5	370	0	5	-97

Fonte: INE

O conhecimento do mercado é a chave do sucesso!



O SIMA disponibiliza informação essencial para os empresários agrícolas e outros agentes tomarem as melhores decisões

 Para consulta de preços de produtos agrícolas consultar o site: regsima.gpp.pt/regsima/consulta/

Coordenação Central

 Gabinete de Planeamento, Políticas e Administração Geral
 Direção de Serviços de Estatística
 Divisão de Estatística

tel: 213 234 600

 SISTEMA DE INFORMAÇÃO DE MERCADOS AGRÍCOLAS
 Praça do Comércio, 1149-010 Lisboa

 e-mail: sima@gpp.pt

 As Newsletters do SIMA podem também ser consultadas no facebook em: <https://www.facebook.com/SIMA.Portugal>