

Newsletter - Azeite e Azeitona

SEMANA 52
26-12-2022 a 01-12-2023

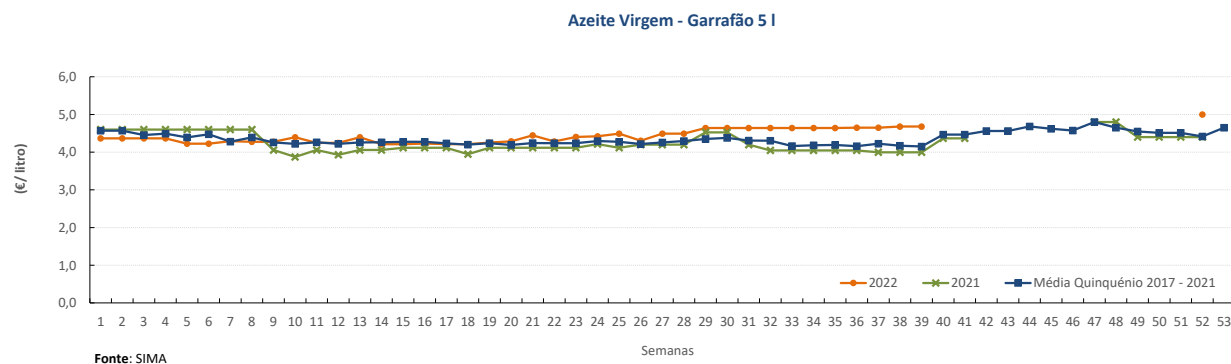
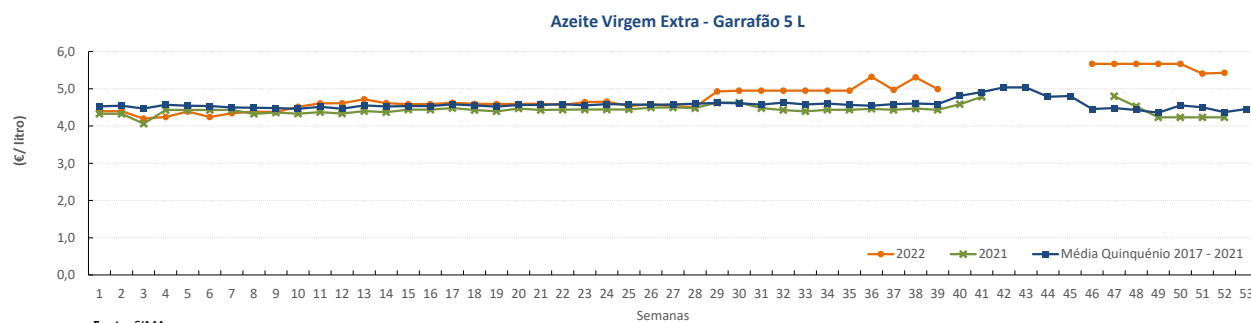
DESTAQUE SEMANAL - AZEITE

Iniciou a campanha de comercialização de Azeite 2022/ 23 na área de mercado Beira Litoral e prosseguiu nas áreas de mercado Alentejo Norte e Ribatejo. O produto classifica-se como bom em relação à qualidade, excepto no mercado Beira Litoral que apresenta qualidade média. Nesta área de comercialização, a oferta foi baixa para uma procura média. No Alentejo Norte registaram-se cotações superiores às verificadas na campanha anterior. No Ribatejo destaca-se uma procura elevada por parte da restauração.

COTAÇÕES MÉDIAS NACIONAIS - SEMANAIS

PRODUTO	Unidade de Comercialização	MÉDIA DA SEMANA	VARIÇÃO PERCENTUAL		
			Semana Anterior	Semana Homóloga do ano anterior	Semana Homóloga do Quinquénio 2017-2021
Azeite Virgem (0,8° ≤ 2,0°) - Garrafão 5 L	€/ Litro	5,00		13,6%	13,2%
Azeite Virgem Extra (≤ 0,8°) - Garrafão 5 L	€/ Litro	5,43	0,4%	28,3%	24,1%

COTAÇÕES MÉDIAS NACIONAIS - SEMANAIS



DESTAQUE SEMANAL - AZEITONA DE MESA

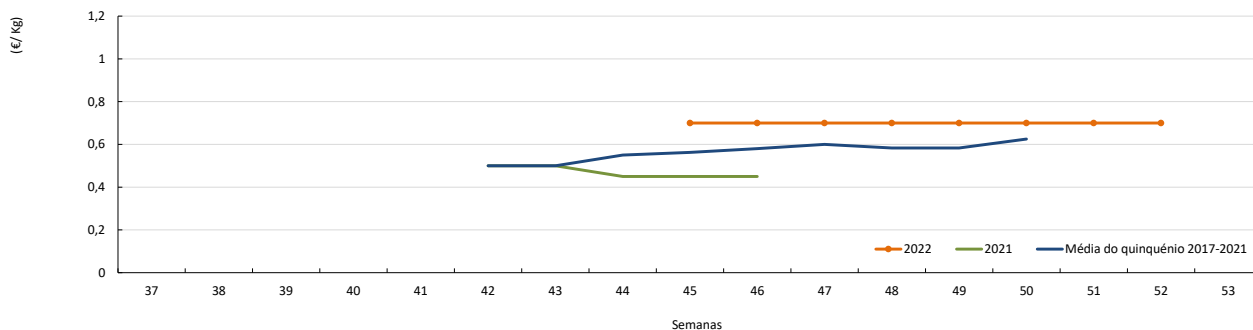
Na semana em análise, prosseguiu a campanha de comercialização de azeitona de mesa na área de mercado de Freixo de Espada à Cinta, onde o mercado apresentou uma oferta baixa para uma procura média a alta. A azeitona de mesa é classificada como boa em termos de qualidade, mas a quantidade foi baixa. Observa-se elevadas perdas de produção devido ao ano contrassafra, às condições meteorológicas adversas e problemas fitossanitários (ataque tardio e intenso de mosca da azeitona). Nesta área de mercado, o modo de produção foi 70% biológico, 25% integrado e 5% convencional.

COTAÇÕES MÉDIAS NACIONAIS - SEMANAIS

PRODUTO	Unidade de Comercialização	MÉDIA DA SEMANA	VARIÇÃO PERCENTUAL		
			Semana Anterior	Semana Homóloga do ano anterior	Semana Homóloga do Quinquénio 2017-2021
Azeitona de Mesa - Não diferenciada	€/ Kg	0,70	0,0%		

COTAÇÕES MÉDIAS NACIONAIS - SEMANAIS

Azeitonas de Mesa - Não diferenciada



Fonte: SIMA

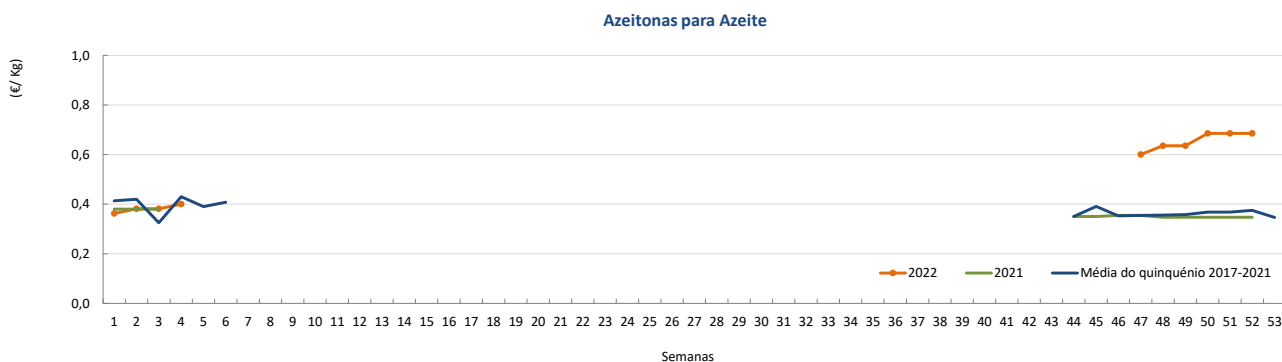
DESTAQUE SEMANAL - AZEITONA PARA AZEITE

Prosseguiu a campanha de comercialização da azeitona para azeite nas áreas de mercado Alentejo Sul, Alentejo Central, Alentejo Norte e Trás-os-Montes. Nas áreas de mercado do Alentejo, a oferta é média para uma procura alta, enquanto em Trás-os-Montes, a oferta apresentou-se baixa para uma procura alta. Neste mercado de comercialização, o volume de transações diminuiu e prevê-se uma quebra de produção de 45% a 50% comparando com a campanha anterior. Em todas as áreas de comercialização, o produto é classificado como bom em relação à qualidade e o INE prevê uma quebra de produção nacional significativa, em relação à campanha anterior, na ordem dos 35%.

COTAÇÕES MÉDIAS NACIONAIS - SEMANAIS

PRODUTO	Unidade de Comercialização	MÉDIA DA SEMANA	VARIÇÃO PERCENTUAL		
			Semana Anterior	Semana Homóloga do ano anterior	Semana Homóloga do Quinquénio 2017-2021
Azeitona para Azeite	€/ Kg	0,69	0,0%	97,4%	82,8%

COTAÇÕES MÉDIAS NACIONAIS - SEMANAIS



Azeite

26-12-2022 a 01-12-2023

COMÉRCIO INTERNACIONAL
(PORTUGAL-MUNDO)

Comparando o período janeiro a outubro das últimas duas campanhas, verifica-se que o Saldo comercial português aumentou, continuando Portugal a apresentar superavit neste sector. De acordo com os últimos dados divulgados pelo INE sobre o comércio internacional, este aumentou cerca de 185 milhões de euros comparando os dois períodos homólogos.

Peso (t)	Importação			Exportação		Variação
	janeiro a outubro (t)		Variação (%)	janeiro a outubro (t)		
	2021	2022		2021	2022	
Azeite Virgem	40 470	11 914	-71	3 561	3 608	1
Azeite Virgem Extra	52 176	65 056	25	99 573	137 727	38
Azeite Virgem Lampante	6 343	4 659	-27	18 820	15 952	-15
Azeite não virgem	17 609	25 130	43	22 208	28 330	28
Total de Azeite	116 598	106 760	-8	144 162	172 386	20

Fonte: INE (dados preliminares de 2022).

Nota: NC8 - Azeite Virgem Extra (15091020), Azeite Virgem (15091080), Azeite Virgem Lampante (15091010), Azeite não virgem (150990) e Azeite total (1509).

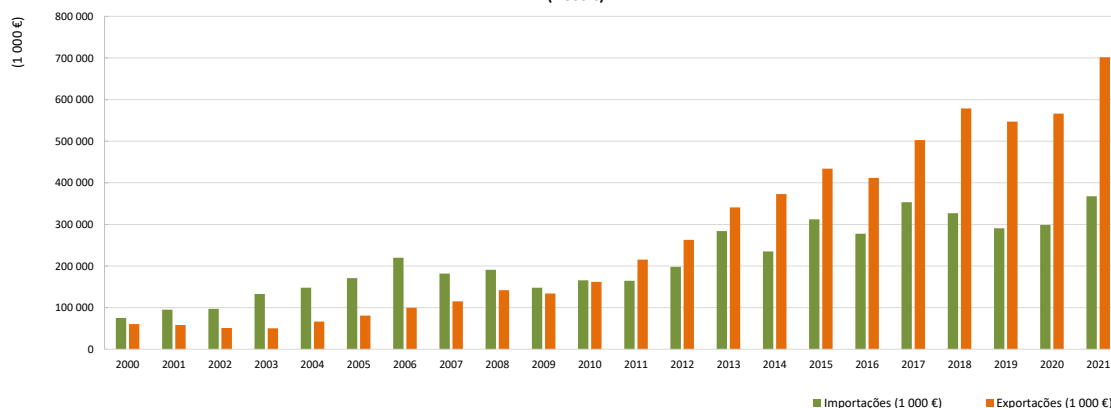
	janeiro a outubro (t)			
	2021	2022	Variação	
	(t)		(t)	(%)
Saldo Comercial (Exportações - Importações)	27 564	65 626	38 062	138%

Valor (1 000€)	Importação			Exportação		Variação
	janeiro a outubro (1 000€)		Variação (%)	janeiro a outubro (1 000€)		
	2021	2022		2021	2022	
Azeite Virgem	109 736	39 336	-64	10 780	12 473	16
Azeite Virgem Extra	148 298	219 100	48	345 786	533 532	54
Azeite Virgem Lampante	15 751	13 762	-13	38 069	46 143	21
Azeite não virgem	41 865	76 265	82	73 282	106 418	45
Total de Azeite	315 651	348 463	10	467 916	686 093	47

	janeiro a outubro (1 000€)			
	2021	2022	Variação	
	(1 000€)		(1 000€)	(%)
Saldo Comercial (Exportações - Importações)	152 266	337 630	185 364	122%

Fonte: INE (dados preliminares de 2022).

Evolução do volume de importações e exportações do sector do Azeite
(1 000 €)



Fonte: GPP a partir de INE

Os principais países com que Portugal comercializa Azeite são os seguintes:

Principais destinos ↗	2020		2021	
	(201 252 t)		(216 265 t)	
Espanha	38,0%	Espanha	45,3%	
Brasil	36,8%	Brasil	26,6%	
Itália	16,5%	Itália	18,7%	
França	1,8%	EUA	1,8%	
Polónia	1,4%	França	1,8%	
Angola	0,9%	Polónia	1,1%	
Outros países	4,5%	Outros países	4,7%	

Principais origens ↘	2020		2021	
	(144 270 t)		(134 202 t)	
Espanha	97,9%	Espanha	99,0%	
Tunísia	1,7%	Polónia	0,4%	
Itália	0,1%	Itália	0,2%	
Países Baixos	0,1%	Peru	0,1%	
Outros países	0,1%	Outros países	0,2%	

Fonte: GPP a partir de INE.

Azeitona de Mesa

26-12-2022 a 01-12-2023

**COMÉRCIO INTERNACIONAL
(PORTUGAL-MUNDO)**

Comparando o período janeiro a outubro do corrente ano com o período homólogo de 2021, verifica-se que o Saldo comercial português continua a apresentar superavit neste sector, ocorrendo um aumento de cerca de 5,5 milhões de Euros (85%). Em termos de quantidades transacionadas as importações diminuíram 3% e as exportações aumentaram cerca de 9 mil toneladas (30%).

Peso (t)	Importação			Exportação		
	janeiro a outubro (t)		Variação (%)	janeiro a outubro (t)		Variação (%)
	2021	2022		2021	2022	
Azeitonas, frescas ou refrigeradas	3 301	2 499	-24	11 511	17 188	49
Azeitonas de conserva	2 884	4 029	40	391	280	-28
Azeitonas congeladas	29	22	-24	597	827	39
Azeitonas preparadas ou conservadas (em vinagre ou em ácido acético)	1 036	1 119	8	870	348	-60
Azeitonas preparadas ou conservadas (exceto em vinagre ou em ácido acético)	17 215	16 049	-7	17 577	21 630	23
Total	24 465	23 718	-3	30 947	40 273	30

Fonte: INE (dados preliminares de 2022).

	janeiro a outubro (t)			
	2021	2022	Variação	
	(t)	(t)	(t)	(%)
Saldo Comercial (Exportações - Importações)	6 482	16 555	10 073	155%

Valor (1 000€)	Importação			Exportação		
	janeiro a outubro (1 000€)		Variação (%)	janeiro a outubro (1 000€)		Variação (%)
	2021	2022		2021	2022	
Azeitonas, frescas ou refrigeradas	2 683	2 058	-23	8 192	12 372	51
Azeitonas de conserva	2 886	4 935	71	786	637	-19
Azeitonas congeladas	57	47	-18	1 052	1 297	23
Azeitonas preparadas ou conservadas (em vinagre ou em ácido acético)	1 138	1 321	16	851	266	-69
Azeitonas preparadas ou conservadas (exceto em vinagre ou em ácido acético)	21 319	22 159	4	23 740	28 074	18
Total	28 082	30 520	9	34 622	42 645	23

Fonte: INE (dados preliminares de 2022).

	janeiro a outubro (1 000€)			
	2021	2022	Variação	
	(1 000€)	(1 000€)	(1 000€)	(%)
Saldo Comercial (Exportações - Importações)	6 539	12 125	5 586	85%

Fonte: GPP a partir de INE.

Nota: NC8 - Azeitonas frescas (07099210), Azeitonas de conserva (07112010), Azeitonas congeladas (07108010), Azeitonas conservadas em vinagre ou em ácido acético (20019065) e Azeitonas conservadas (exceto em vinagre ou em ácido acético) (20057000)

O conhecimento do mercado é a chave do sucesso!

O disponibiliza informação essencial para os empresários agrícolas e outros agentes tomarem as melhores decisões

Para consulta de preços de produtos agrícolas consultar o site: regsima.gpp.pt/regsima/consulta/

Coordenação Central
Gabinete de Planeamento, Políticas e Administração Geral
Direção de Serviços de Estatística
Divisão de Estatística

tel: 213 234 600

SISTEMA DE INFORMAÇÃO DE MERCADOS AGRÍCOLAS
Praça do Comércio, 1149-010 Lisboa

e-mail: sima@gpp.pt