

Newsletter - Azeite e Azeitona

SEMANA 3
 16-01 a 22-01-2023

DESTAQUE SEMANAL - AZEITE

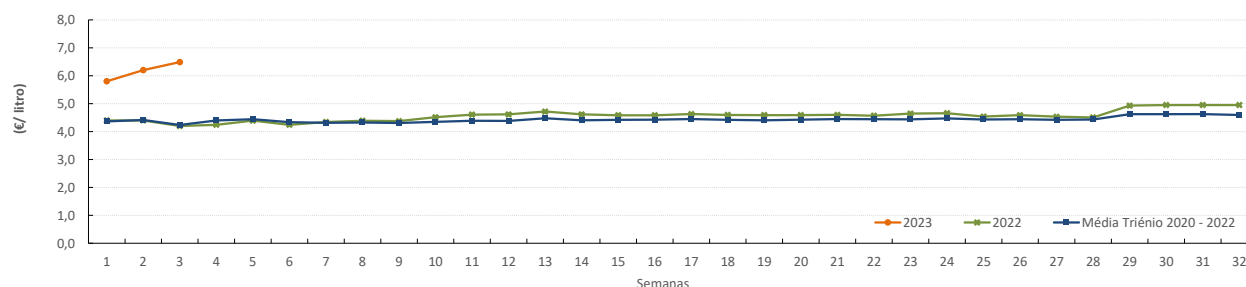
Proseguiu a campanha de comercialização de Azeite 2022/ 23 nas áreas de mercado Alentejo Sul, Alentejo Central, Alentejo Norte, Ribatejo, Beira Litoral, Beira Interior e Trás-os-Montes. O produto classifica-se como bom em relação à qualidade, excepto nos mercados da Beira Litoral e da Beira Interior que apresentam qualidade média devido a problemas fitossanitários. Nas áreas de mercado do Alentejo e Trás-os-Montes registaram-se cotações superiores às verificadas na campanha anterior. As previsões do INE determinam uma quebra de produção considerável, como consequência da conjugação de um ano de contrassafra com fatores meteorológicos adversos, nomeadamente a seca extrema e as altas temperaturas, agravada pelos ataques da mosca da azeitona e de gafa, consequência da ausência de tratamentos.

COTAÇÕES MÉDIAS NACIONAIS - SEMANAIS

PRODUTO	Unidade de Comercialização	MÉDIA DA SEMANA	VARIACÃO PERCENTUAL		
			Semana Anterior	Semana Homóloga do ano anterior	Semana Homóloga do Triénio 2020-2022
Azeite Virgem (0,8° ≤ 0,2°) - Garrafão 5 L	€ / Litro	6,66	0,3%	52,5%	50,0%
Azeite Virgem Extra (≤ 0,8°) - Garrafão 5 L	€ / Litro	6,49	4,7%	54,5%	53,2%
Azeite Virgem Extra (≤ 0,8°) - Granel	€ / Kg	5,57	3,1%	68,8%	92,1%

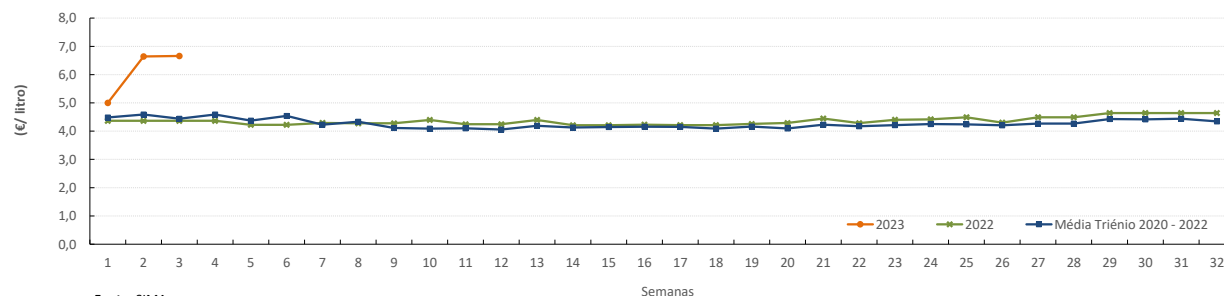
COTAÇÕES MÉDIAS NACIONAIS - SEMANAIS

Azeite Virgem Extra - Garrafão 5 L



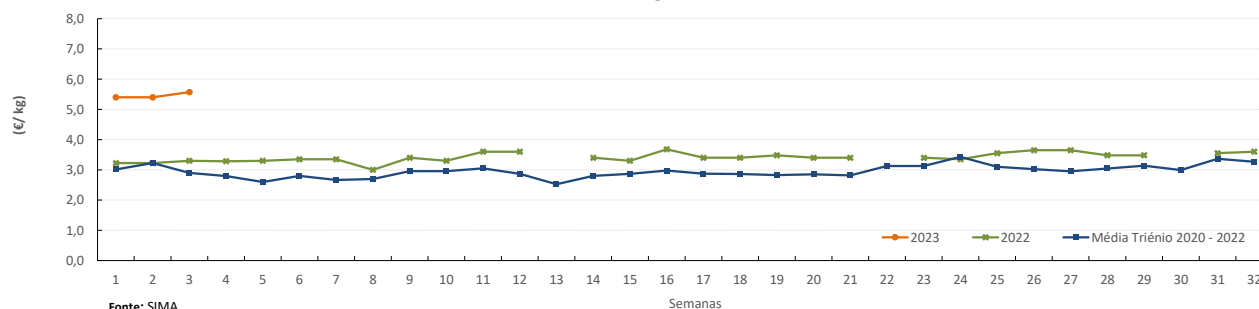
Fonte: SIMA

Azeite Virgem - Garrafão 5 l



Fonte: SIMA

Azeite Virgem Extra - Granel



Fonte: SIMA

Azeitona para Azeite

16-01 a 22-01-2023

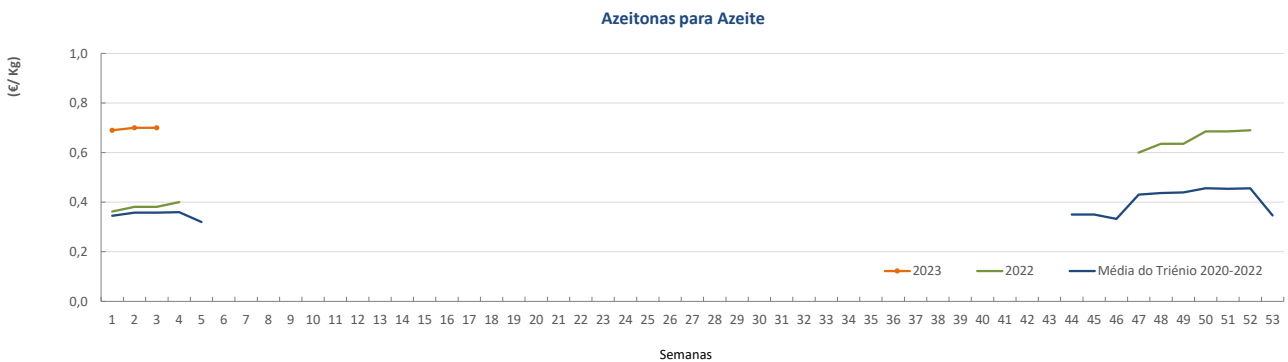
DESTAQUE SEMANAL - AZEITONA PARA AZEITE

Prosseguiu a campanha nas áreas de mercado Alentejo Sul, Alentejo Central e Alentejo Norte, com registo de cotações superiores às da campanha anterior, a oferta apresentou-se média e muito inferior à da campanha anterior para uma procura alta e o produto é classificado como bom em relação à qualidade. O INE prevê uma quebra de produção nacional significativa, em relação à campanha anterior, na ordem dos 35% devido ao ano contrassafra e às condições meteorológicas adversas.

COTAÇÕES MÉDIAS NACIONAIS - SEMANAIS

PRODUTO	Unidade de Comercialização	MÉDIA DA SEMANA	VARIÇÃO PERCENTUAL		
			Semana Anterior	Semana Homóloga do ano anterior	Semana Homóloga do Triénio 2020-2022
Azeitona para Azeite	€/ Kg	0,70	0,0%	83,7%	95,6%

COTAÇÕES MÉDIAS NACIONAIS - SEMANAIS



Azeite

16-01 a 22-01-2023

COMÉRCIO INTERNACIONAL
(PORTUGAL-MUNDO)

Comparando o período janeiro a novembro das últimas duas campanhas, verifica-se que o Saldo comercial português aumentou, continuando Portugal a apresentar superavit neste sector. De acordo com os últimos dados divulgados pelo INE sobre o comércio internacional, este aumentou cerca de 87,6 milhões de euros comparando os dois períodos homólogos.

Peso (t)	Importação			Exportação		Variação
	janeiro a novembro (t)		Variação (%)	janeiro a novembro (t)		
	2021	2022		2021	2022	
Azeite Virgem	43 523	12 490	-71%	4 345	3 920	-10%
Azeite Virgem Extra	55 832	70 463	26%	126 013	160 771	28%
Azeite Virgem Lampante	6 831	5 029	-26%	20 672	17 041	-18%
Azeite não virgem	19 590	27 399	40%	23 971	30 435	27%
Total de Azeite	106 186	87 982	-17%	151 029	181 732	20%

Fonte: INE (dados preliminares de 2022).

Nota: NC8 - Azeite Virgem Extra (15091020), Azeite Virgem (15091080), Azeite Virgem Lampante (15091010), Azeite não virgem (150990) e Azeite total (1509).

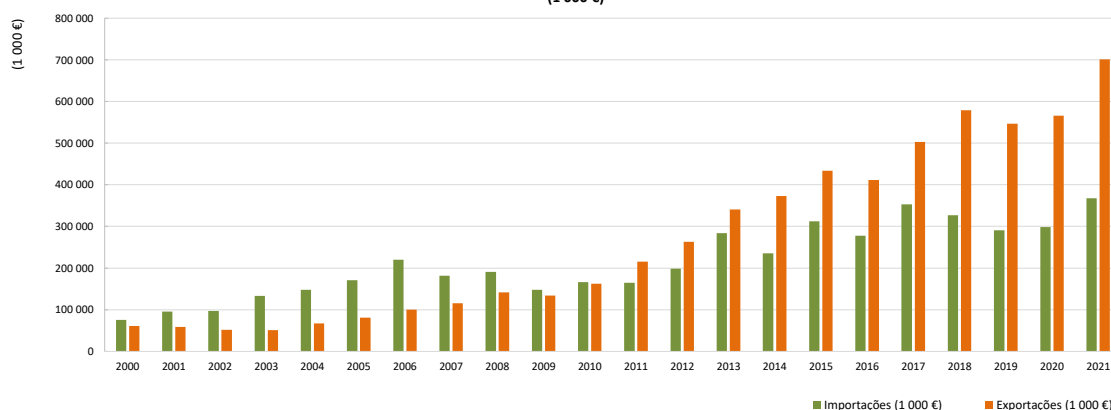
	janeiro a novembro (t)			
	2021	2022	Variação	
	(t)		(t)	(%)
Saldo Comercial (Exportações - Importações)	44 843	93 750	48 908	109%

Valor (1 000€)	Importação			Exportação		Variação
	janeiro a novembro (1 000€)		Variação (%)	janeiro a novembro (1 000€)		
	2021	2022		2021	2022	
Azeite Virgem	119 166	40 861	-66%	13 296	13 831	4%
Azeite Virgem Extra	159 933	238 958	49%	434 188	631 106	45%
Azeite Virgem Lampante	17 115	15 137	-12%	42 765	49 931	17%
Azeite não virgem	47 154	83 003	76%	79 070	115 873	47%
Total de Azeite	224 202	377 960	69%	569 319	810 741	42%

	janeiro a novembro (1 000€)			
	2021	2022	Variação	
	(1 000€)		(1 000€)	(%)
Saldo Comercial (Exportações - Importações)	345 117	432 781	87 664	25%

Fonte: INE (dados preliminares de 2022).

Evolução do volume de importações e exportações do sector do Azeite
(1 000 €)



Fonte: GPP a partir de INE

Os principais países com que Portugal comercializa Azeite são os seguintes:

Principais destinos ↗	2020		2021	
	(201 252 t)		(216 265 t)	
Espanha	38,0%	Espanha	45,3%	
Brasil	36,8%	Brasil	26,6%	
Itália	16,5%	Itália	18,7%	
França	1,8%	EUA	1,8%	
Polónia	1,4%	França	1,8%	
Angola	0,9%	Polónia	1,1%	
Outros países	4,5%	Outros países	4,7%	

Principais origens ↘	2020		2021	
	(144 270 t)		(134 202 t)	
Espanha	97,9%	Espanha	99,0%	
Tunísia	1,7%	Polónia	0,4%	
Itália	0,1%	Itália	0,2%	
Países Baixos	0,1%	Peru	0,1%	
Outros países	0,1%	Outros países	0,2%	

Fonte: GPP a partir de INE.

Azeitona de Mesa

16-01 a 22-01-2023

**COMÉRCIO INTERNACIONAL
(PORTUGAL-MUNDO)**

Comparando o período janeiro a novembro do corrente ano com o período homólogo de 2021, verifica-se que o Saldo comercial português continua a apresentar superavit neste sector, ocorrendo um aumento de cerca de 6,2 milhões de Euros (69%). Em termos de quantidades transacionadas as importações diminuíram 5% e as exportações aumentaram cerca de 8,2 mil toneladas (21%).

Peso (t)	Importação			Exportação		
	janeiro a novembro (t)		Variação (%)	janeiro a novembro (t)		Variação (%)
	2021	2022		2021	2022	
Azeitonas, frescas ou refrigeradas	4 114	3 071	-25	17 259	20 011	16
Azeitonas de conserva	19 514	18 341	-6	19 382	24 940	29
Azeitonas congeladas	34	47	36	618	926	50
Azeitonas preparadas ou conservadas (em vinagre ou em ácido acético)	1 629	1 223	-25	1 070	822	-23
Azeitonas preparadas ou conservadas (exceto em vinagre ou em ácido acético)	3 241	4 548	40	445	286	-36
Total	28 532	27 230	-5	38 775	46 984	21

Fonte: INE (dados preliminares de 2022).

	janeiro a novembro (t)			
	2021	2022	Variação	
	(t)	(t)	(t)	(%)
Saldo Comercial (Exportações - Importações)	10 243	19 753	9 510	93%

Valor (1 000€)	Importação			Exportação		
	janeiro a novembro (1 000€)		Variação (%)	janeiro a novembro (1 000€)		Variação (%)
	2021	2022		2021	2022	
Azeitonas, frescas ou refrigeradas	3 246	2 537	-22	11 774	14 827	26
Azeitonas de conserva	23 659	25 381	7	26 046	32 535	25
Azeitonas congeladas	68	99	46	1 092	1 463	34
Azeitonas preparadas ou conservadas (em vinagre ou em ácido acético)	1 599	1 440	-10	1 130	858	-24
Azeitonas preparadas ou conservadas (exceto em vinagre ou em ácido acético)	3 270	5 494	68	883	642	-27
Total	31 841	34 951	10	40 924	50 326	23

Fonte: INE (dados preliminares de 2022).

	janeiro a novembro (1 000€)			
	2021	2022	Variação	
	(1 000€)	(1 000€)	(1 000€)	(%)
Saldo Comercial (Exportações - Importações)	9 083	15 375	6 292	69%

Fonte: GPP a partir de INE.

Nota: NC8 - Azeitonas frescas (07099210), Azeitonas de conserva (07112010), Azeitonas congeladas (07108010), Azeitonas conservadas em vinagre ou em ácido acético (20019065) e Azeitonas conservadas (exceto em vinagre ou em ácido acético) (20057000)

O conhecimento do mercado é a chave do sucesso!

O disponibiliza informação essencial para os empresários agrícolas e outros agentes tomarem as melhores decisões

Para consulta de preços de produtos agrícolas consultar o site: regsima.gpp.pt/regsima/consulta/

Coordenação Central
Gabinete de Planeamento, Políticas e Administração Geral
Direção de Serviços de Estatística
Divisão de Estatística

tel: 213 234 600

SISTEMA DE INFORMAÇÃO DE MERCADOS AGRÍCOLAS
Praça do Comércio, 1149-010 Lisboa

e-mail: sima@gpp.pt