

Newsletter - Azeite e Azeitona

SEMANA 2
 09-01 a 15-01-2023

DESTAQUE SEMANAL - AZEITE

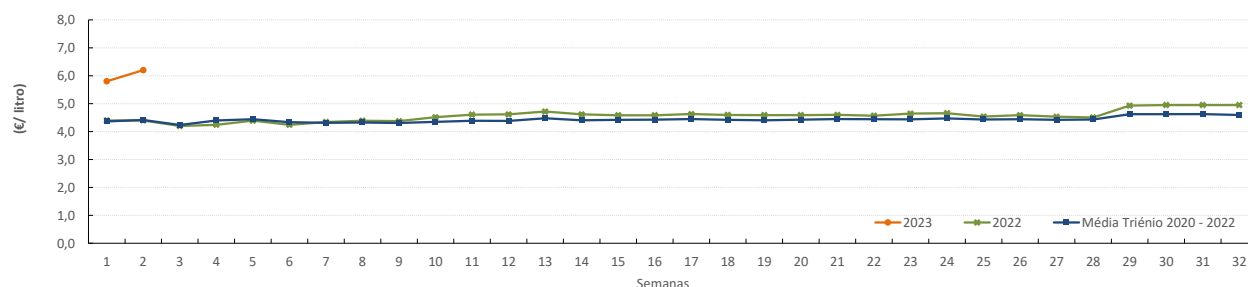
Iniciou a campanha de comercialização de Azeite 2022/ 23 na área de mercado Alentejo Sul, Beira Interior e Trás-os-Montes e prosseguiu nas áreas de mercado Alentejo Central, Alentejo Norte, Ribatejo e Beira Litoral. O produto classifica-se como bom em relação à qualidade, excepto nos mercados da Beira Litoral e da Beira Interior que apresentam qualidade média devido a problemas fitossanitários. Nas áreas de mercado do Alentejo e Trás-os-Montes registaram-se cotações superiores às verificadas na campanha anterior. Devido ao ano contrassafra e às condições meteorológicas adversas, prevêem-se quebras na produção em comparação com a campanha anterior.

COTAÇÕES MÉDIAS NACIONAIS - SEMANAIS

PRODUTO	Unidade de Comercialização	MÉDIA DA SEMANA	VARIÇÃO PERCENTUAL		
			Semana Anterior	Semana Homóloga do ano anterior	Semana Homóloga do Triénio 2020-2022
Azeite Virgem (0,8° ≤ 0,2°) - Garrafão 5 L	€ / Litro	6,64	32,8%	52,1%	44,7%
Azeite Virgem Extra (≤ 0,8°) - Garrafão 5 L	€ / Litro	6,20	6,9%	40,9%	28,8%
Azeite Virgem Extra (≤ 0,8°) - Granel	€ / Kg	5,40	0,0%	67,4%	51,9%

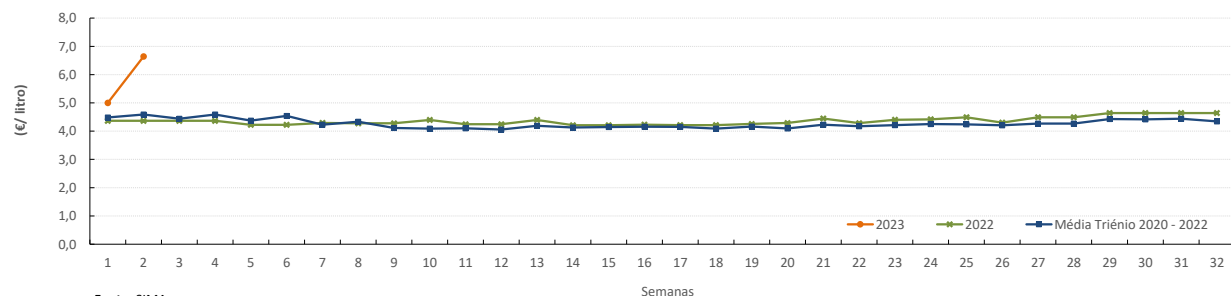
COTAÇÕES MÉDIAS NACIONAIS - SEMANAIS

Azeite Virgem Extra - Garrafão 5 L



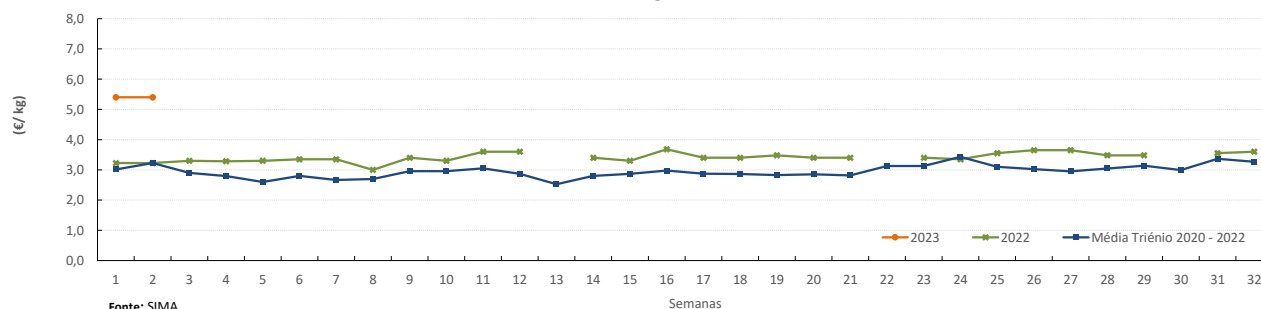
Fonte: SIMA

Azeite Virgem - Garrafão 5 l



Fonte: SIMA

Azeite Virgem Extra - Granel



Fonte: SIMA

Azeitona para Azeite

09-01 a 15-01-2023

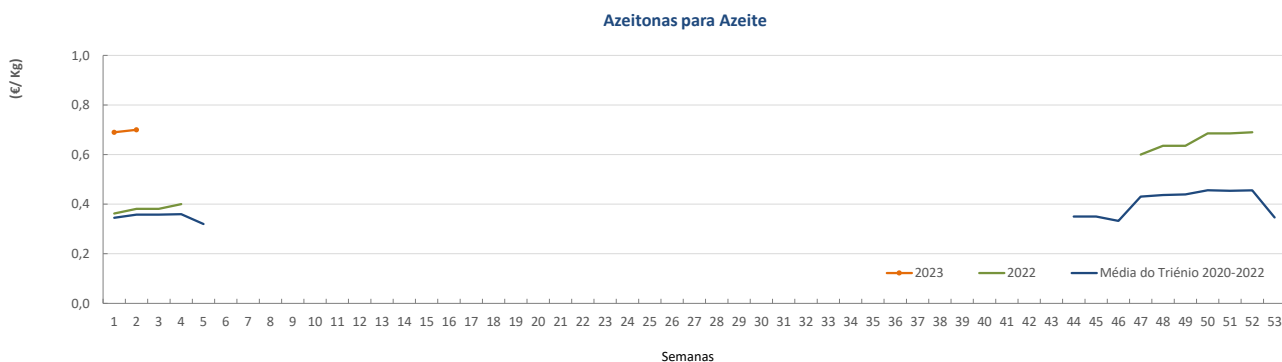
DESTAQUE SEMANAL - AZEITONA PARA AZEITE

Terminou a campanha de comercialização da azeitona para azeite na área de comercialização de Trás-os-Montes, onde se prevê uma quebra de produção de cerca de 45% a 50% em relação ao verificado na campanha anterior. Proseguiu a campanha nas áreas de mercado Alentejo Sul, Alentejo Central e Alentejo Norte, com registo de cotações superiores à da campanha passada, a oferta apresentou-se média e muito inferior à da campanha anterior para uma procura alta e o produto é classificado como bom em relação à qualidade. O INE prevê uma quebra de produção nacional significativa, em relação à campanha anterior, na ordem dos 35%.

COTAÇÕES MÉDIAS NACIONAIS - SEMANAIS

PRODUTO	Unidade de Comercialização	MÉDIA DA SEMANA	VARIÇÃO PERCENTUAL		
			Semana Anterior	Semana Homóloga do ano anterior	Semana Homóloga do Triénio 2020-2022
Azeitona para Azeite	€/ Kg	0,70	1,4%	83,7%	95,6%

COTAÇÕES MÉDIAS NACIONAIS - SEMANAIS



Azeite

09-01 a 15-01-2023

COMÉRCIO INTERNACIONAL
(PORTUGAL-MUNDO)

Comparando o período janeiro a novembro das últimas duas campanhas, verifica-se que o Saldo comercial português aumentou, continuando Portugal a apresentar superavit neste sector. De acordo com os últimos dados divulgados pelo INE sobre o comércio internacional, este aumentou cerca de 87,6 milhões de euros comparando os dois períodos homólogos.

Peso (t)	Importação			Exportação		Variação
	janeiro a novembro (t)		Variação (%)	janeiro a novembro (t)		
	2021	2022		2021	2022	
Azeite Virgem	43 523	12 490	-71%	4 345	3 920	-10%
Azeite Virgem Extra	55 832	70 463	26%	126 013	160 771	28%
Azeite Virgem Lampante	6 831	5 029	-26%	20 672	17 041	-18%
Azeite não virgem	19 590	27 399	40%	23 971	30 435	27%
Total de Azeite	106 186	87 982	-17%	151 029	181 732	20%

Fonte: INE (dados preliminares de 2022).

Nota: NC8 - Azeite Virgem Extra (15091020), Azeite Virgem (15091080), Azeite Virgem Lampante (15091010), Azeite não virgem (150990) e Azeite total (1509).

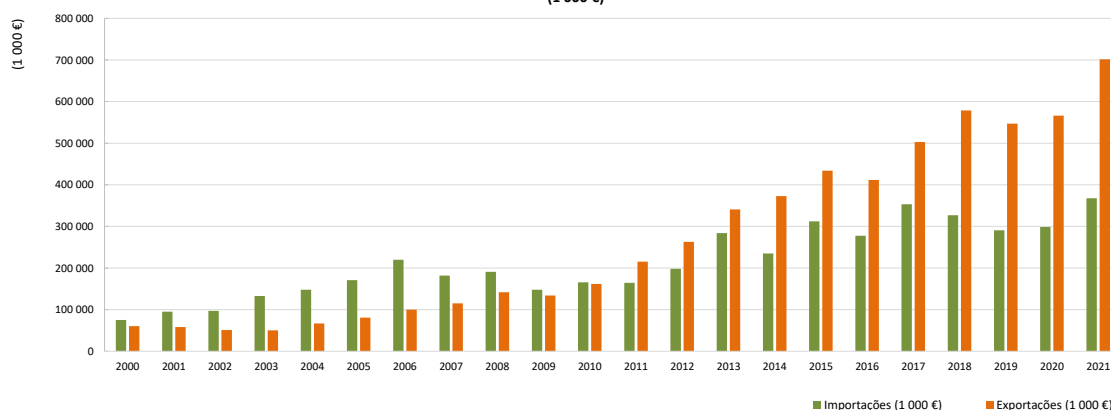
	janeiro a novembro (t)			
	2021	2022	Variação	
	(t)		(t)	(%)
Saldo Comercial (Exportações - Importações)	44 843	93 750	48 908	109%

Valor (1 000€)	Importação			Exportação		Variação
	janeiro a novembro (1 000€)		Variação (%)	janeiro a novembro (1 000€)		
	2021	2022		2021	2022	
Azeite Virgem	119 166	40 861	-66%	13 296	13 831	4%
Azeite Virgem Extra	159 933	238 958	49%	434 188	631 106	45%
Azeite Virgem Lampante	17 115	15 137	-12%	42 765	49 931	17%
Azeite não virgem	47 154	83 003	76%	79 070	115 873	47%
Total de Azeite	224 202	377 960	69%	569 319	810 741	42%

	janeiro a novembro (1 000€)			
	2021	2022	Variação	
	(1 000€)		(1 000€)	(%)
Saldo Comercial (Exportações - Importações)	345 117	432 781	87 664	25%

Fonte: INE (dados preliminares de 2022).

Evolução do volume de importações e exportações do sector do Azeite
(1 000 €)



Fonte: GPP a partir de INE

Os principais países com que Portugal comercializa Azeite são os seguintes:

Principais destinos ↗	2020		2021	
	(201 252 t)		(216 265 t)	
Espanha	38,0%	Espanha	45,3%	
Brasil	36,8%	Brasil	26,6%	
Itália	16,5%	Itália	18,7%	
França	1,8%	EUA	1,8%	
Polónia	1,4%	França	1,8%	
Angola	0,9%	Polónia	1,1%	
Outros países	4,5%	Outros países	4,7%	

Principais origens ↘	2020		2021	
	(144 270 t)		(134 202 t)	
Espanha	97,9%	Espanha	99,0%	
Tunísia	1,7%	Polónia	0,4%	
Itália	0,1%	Itália	0,2%	
Países Baixos	0,1%	Peru	0,1%	
Outros países	0,1%	Outros países	0,2%	

Fonte: GPP a partir de INE.

Azeitona de Mesa

09-01 a 15-01-2023

**COMÉRCIO INTERNACIONAL
(PORTUGAL-MUNDO)**

Comparando o período janeiro a novembro do corrente ano com o período homólogo de 2021, verifica-se que o Saldo comercial português continua a apresentar superavit neste sector, ocorrendo um aumento de cerca de 6,2 milhões de Euros (69%). Em termos de quantidades transacionadas as importações diminuíram 5% e as exportações aumentaram cerca de 8,2 mil toneladas (21%).

Peso (t)	Importação			Exportação		
	janeiro a novembro (t)		Variação	janeiro a novembro (t)		Variação
	2021	2022	(%)	2021	2022	(%)
Azeitonas, frescas ou refrigeradas	4 114	3 071	-25	17 259	20 011	16
Azeitonas de conserva	19 514	18 341	-6	19 382	24 940	29
Azeitonas congeladas	34	47	36	618	926	50
Azeitonas preparadas ou conservadas (em vinagre ou em ácido acético)	1 629	1 223	-25	1 070	822	-23
Azeitonas preparadas ou conservadas (exceto em vinagre ou em ácido acético)	3 241	4 548	40	445	286	-36
Total	28 532	27 230	-5	38 775	46 984	21

Fonte: INE (dados preliminares de 2022).

	janeiro a novembro (t)			
	2021	2022	Variação	
	(t)	(t)	(t)	(%)
Saldo Comercial (Exportações - Importações)	10 243	19 753	9 510	93%

Valor (1 000€)	Importação			Exportação		
	janeiro a novembro (1 000€)		Variação	janeiro a novembro (1 000€)		Variação
	2021	2022	(%)	2021	2022	(%)
Azeitonas, frescas ou refrigeradas	3 246	2 537	-22	11 774	14 827	26
Azeitonas de conserva	23 659	25 381	7	26 046	32 535	25
Azeitonas congeladas	68	99	46	1 092	1 463	34
Azeitonas preparadas ou conservadas (em vinagre ou em ácido acético)	1 599	1 440	-10	1 130	858	-24
Azeitonas preparadas ou conservadas (exceto em vinagre ou em ácido acético)	3 270	5 494	68	883	642	-27
Total	31 841	34 951	10	40 924	50 326	23

Fonte: INE (dados preliminares de 2022).

	janeiro a novembro (1 000€)			
	2021	2022	Variação	
	(1 000€)	(1 000€)	(1 000€)	(%)
Saldo Comercial (Exportações - Importações)	9 083	15 375	6 292	69%

Fonte: GPP a partir de INE.

Nota: NC8 - Azeitonas frescas (07099210), Azeitonas de conserva (07112010), Azeitonas congeladas (07108010), Azeitonas conservadas em vinagre ou em ácido acético (20019065) e Azeitonas conservadas (exceto em vinagre ou em ácido acético) (20057000)

O conhecimento do mercado é a chave do sucesso!

O disponibiliza informação essencial para os empresários agrícolas e outros agentes tomarem as melhores decisões

Para consulta de preços de produtos agrícolas consultar o site: regsima.gpp.pt/regsima/consulta/

Coordenação Central
Gabinete de Planeamento, Políticas e Administração Geral
Direção de Serviços de Estatística
Divisão de Estatística

tel: 213 234 600

SISTEMA DE INFORMAÇÃO DE MERCADOS AGRÍCOLAS
Praça do Comércio, 1149-010 Lisboa

e-mail: sima@gpp.pt