

# Newsletter - Azeite e Azeitona

SEMANA 01

02-01 a 08-01-2023

## DESTAQUE SEMANAL - AZEITE

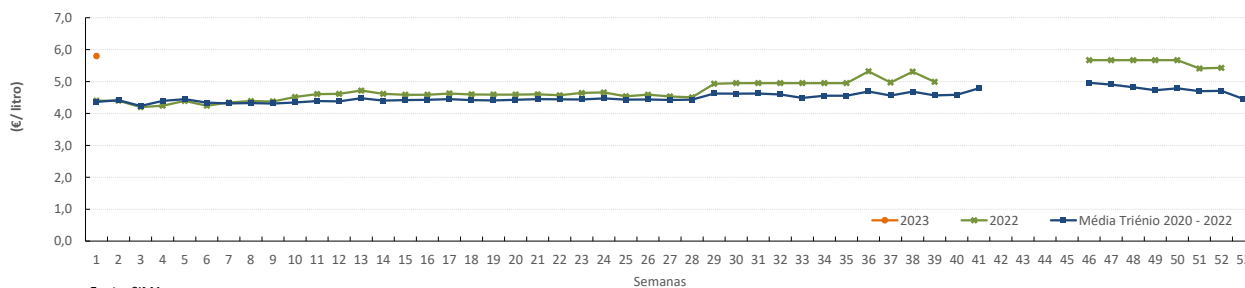
Iniciou a campanha de comercialização de Azeite 2022/ 23 na área de mercado Alentejo Central e prosseguiu nas áreas de mercado Alentejo Norte, Ribatejo e Beira Litoral. O produto classifica-se como bom em relação à qualidade, excepto no mercado Beira Litoral que apresenta qualidade média. Nesta área de comercialização, a oferta continua baixa e a procura diminuiu. Nas áreas de mercado do Alentejo registaram-se cotações superiores às verificadas na campanha anterior. No Ribatejo destaca-se a diminuição acentuada da procura, sendo uma situação regular nesta altura do ano.

## COTAÇÕES MÉDIAS NACIONAIS - SEMANAIS

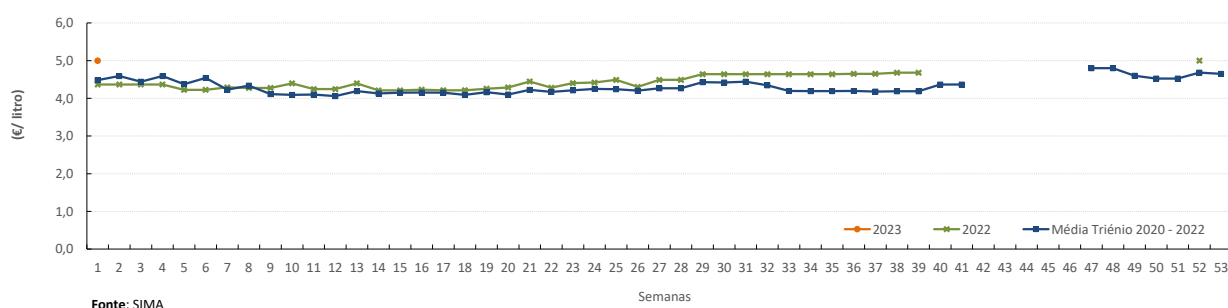
PRODUTO	Unidade de Comercialização	MÉDIA DA SEMANA	VARIÇÃO PERCENTUAL		
			Semana Anterior	Semana Homóloga do ano anterior	Semana Homóloga do Triénio 2020-2022
Azeite Virgem (0,8° ≤ 0,2°) - Garrafão 5 L	€ / Litro	5,00	0,0%	14,5%	11,5%
Azeite Virgem Extra (≤ 0,8°) - Garrafão 5 L	€ / Litro	5,80	6,8%	31,8%	24,7%
Azeite Virgem Extra (≤ 0,8°) - Granel	€ / Kg	5,40		67,4%	59,5%

## COTAÇÕES MÉDIAS NACIONAIS - SEMANAIS

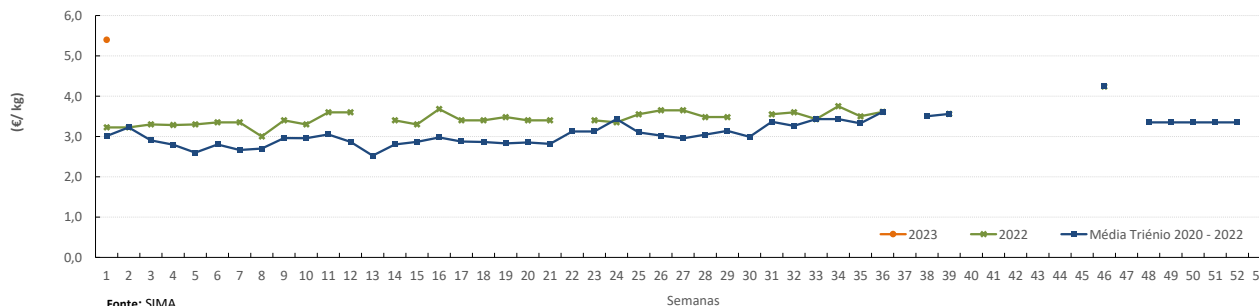
Azeite Virgem Extra - Garrafão 5 L



Azeite Virgem - Garrafão 5 l



Azeite Virgem Extra - Granel



## DESTAQUE SEMANAL - AZEITONA DE MESA

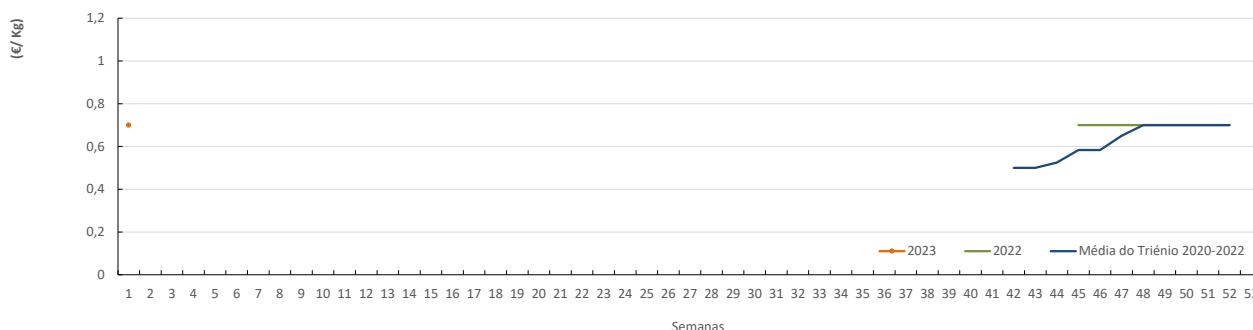
Na semana em análise, termina a campanha de comercialização de azeitona de mesa 2022/23. Na área de mercado de Freixo de Espada à Cinta, onde o mercado apresentou uma oferta baixa para uma procura média a alta, a azeitona de mesa foi classificada como boa em termos de qualidade com calibre grado, mas a quantidade foi baixa. Observa-se elevadas perdas de produção devido ao ano contrassafra, às condições meteorológicas adversas e problemas fitossanitários (ataque tardio e intenso de mosca da azeitona). Nesta área de mercado, o modo de produção foi 70% biológico, 25% integrado e 5% convencional.

## COTAÇÕES MÉDIAS NACIONAIS - SEMANAIS

PRODUTO	Unidade de Comercialização	MÉDIA DA SEMANA	VARIÇÃO PERCENTUAL		
			Semana Anterior	Semana Homóloga do ano anterior	Semana Homóloga do Triénio 2020-2022
Azeitona de Mesa - Não diferenciada	€/ Kg	0,70	0,0%		

## COTAÇÕES MÉDIAS NACIONAIS - SEMANAIS

## Azeitonas de Mesa - Não diferenciada



Fonte: SIMA

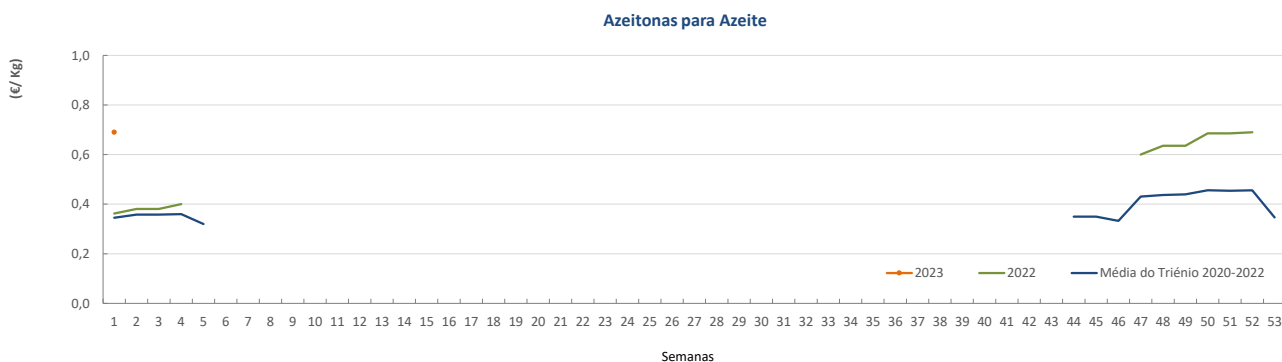
## DESTAQUE SEMANAL - AZEITONA PARA AZEITE

Prosseguiu a campanha de comercialização da azeitona para azeite nas áreas de mercado Alentejo Sul, Alentejo Central, Alentejo Norte e Trás-os-Montes. Nas áreas de mercado do Alentejo, a oferta é média e muito inferior à da campanha anterior para uma procura alta, enquanto em Trás-os-Montes, a oferta apresentou-se baixa para uma procura alta. Neste mercado de comercialização, o volume de transações continuou a diminuir e devido à precipitação ocorrida, os terrenos encharcados não permitem o acesso nem de máquinas nem de pessoas aos terrenos. Na semana em análise alguns lagares fecharam por falta de matéria prima. Em todas as áreas de comercialização, o produto é classificado como bom em relação à qualidade, excepto no mercado de Trás-os-Montes, e o INE prevê uma quebra de produção nacional significativa, em relação à campanha anterior, na ordem dos 35%.

## COTAÇÕES MÉDIAS NACIONAIS - SEMANAIS

PRODUTO	Unidade de Comercialização	MÉDIA DA SEMANA	VARIÇÃO PERCENTUAL		
			Semana Anterior	Semana Homóloga do ano anterior	Semana Homóloga do Triénio 2020-2022
Azeitona para Azeite	€/ Kg	0,69	0,0%	90,4%	100,0%

## COTAÇÕES MÉDIAS NACIONAIS - SEMANAIS



## COMÉRCIO INTERNACIONAL (PORTUGAL-MUNDO)

Comparando o período janeiro a outubro das últimas duas campanhas, verifica-se que o Saldo comercial português aumentou, continuando Portugal a apresentar superavit neste sector. De acordo com os últimos dados divulgados pelo INE sobre o comércio internacional, este aumentou cerca de 185 milhões de euros comparando os dois períodos homólogos.

Peso (t)	Importação			Exportação		Variação
	janeiro a outubro (t)		Variação (%)	janeiro a outubro (t)		
	2021	2022		2021	2022	
Azeite Virgem	40 470	11 914	-71	3 561	3 608	1
Azeite Virgem Extra	52 176	65 056	25	99 573	137 727	38
Azeite Virgem Lampante	6 343	4 659	-27	18 820	15 952	-15
Azeite não virgem	17 609	25 130	43	22 208	28 330	28
<b>Total de Azeite</b>	<b>116 598</b>	<b>106 760</b>	<b>-8</b>	<b>144 162</b>	<b>172 386</b>	<b>20</b>

Fonte: INE (dados preliminares de 2022).

Nota: NC8 - Azeite Virgem Extra (15091020), Azeite Virgem (15091080), Azeite Virgem Lampante (15091010), Azeite não virgem (150990) e Azeite total (1509).

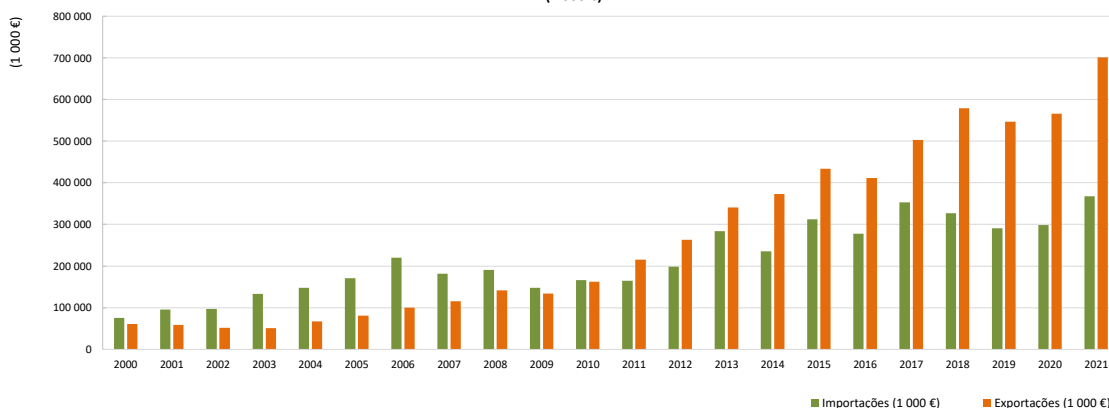
	janeiro a outubro (t)			
	2021	2022	Variação	
	(t)		(t)	(%)
<b>Saldo Comercial (Exportações - Importações)</b>	27 564	65 626	38 062	138%

Valor (1 000€)	Importação			Exportação		Variação
	janeiro a outubro (1 000€)		Variação (%)	janeiro a outubro (1 000€)		
	2021	2022		2021	2022	
Azeite Virgem	109 736	39 336	-64	10 780	12 473	16
Azeite Virgem Extra	148 298	219 100	48	345 786	533 532	54
Azeite Virgem Lampante	15 751	13 762	-13	38 069	46 143	21
Azeite não virgem	41 865	76 265	82	73 282	106 418	45
<b>Total de Azeite</b>	<b>315 651</b>	<b>348 463</b>	<b>10</b>	<b>467 916</b>	<b>686 093</b>	<b>47</b>

	janeiro a outubro (1 000€)			
	2021	2022	Variação	
	(1 000€)		(1 000€)	(%)
<b>Saldo Comercial (Exportações - Importações)</b>	152 266	337 630	185 364	122%

Fonte: INE (dados preliminares de 2022).

Evolução do volume de importações e exportações do sector do Azeite  
(1 000 €)



Fonte: GPP a partir de INE

Os principais países com que Portugal comercializa Azeite são os seguintes:

Principais destinos ↗	2020		2021	
	(201 252 t)		(216 265 t)	
Espanha	38,0%	Espanha	45,3%	
Brasil	36,8%	Brasil	26,6%	
Itália	16,5%	Itália	18,7%	
França	1,8%	EUA	1,8%	
Polónia	1,4%	França	1,8%	
Angola	0,9%	Polónia	1,1%	
Outros países	4,5%	Outros países	4,7%	

Principais origens ↘	2020		2021	
	(144 270 t)		(134 202 t)	
Espanha	97,9%	Espanha	99,0%	
Tunísia	1,7%	Polónia	0,4%	
Itália	0,1%	Itália	0,2%	
Países Baixos	0,1%	Peru	0,1%	
Outros países	0,1%	Outros países	0,2%	

Fonte: GPP a partir de INE.

**Azeitona de Mesa**

02-01 a 08-01-2023

**COMÉRCIO INTERNACIONAL  
(PORTUGAL-MUNDO)**

Comparando o período janeiro a outubro do corrente ano com o período homólogo de 2021, verifica-se que o Saldo comercial português continua a apresentar superavit neste sector, ocorrendo um aumento de cerca de 5,5 milhões de Euros (85%). Em termos de quantidades transacionadas as importações diminuíram 3% e as exportações aumentaram cerca de 9 mil toneladas (30%).

Peso (t)	Importação			Exportação		
	janeiro a outubro (t)		Variação (%)	janeiro a outubro (t)		Variação (%)
	2021	2022		2021	2022	
Azeitonas, frescas ou refrigeradas	3 301	2 499	-24	11 511	17 188	49
Azeitonas de conserva	2 884	4 029	40	391	280	-28
Azeitonas congeladas	29	22	-24	597	827	39
Azeitonas preparadas ou conservadas (em vinagre ou em ácido acético)	1 036	1 119	8	870	348	-60
Azeitonas preparadas ou conservadas (exceto em vinagre ou em ácido acético)	17 215	16 049	-7	17 577	21 630	23
<b>Total</b>	<b>24 465</b>	<b>23 718</b>	<b>-3</b>	<b>30 947</b>	<b>40 273</b>	<b>30</b>

Fonte: INE (dados preliminares de 2022).

	janeiro a outubro (t)			
	2021	2022	Variação	
	(t)	(t)	(t)	(%)
<b>Saldo Comercial (Exportações - Importações)</b>	6 482	16 555	10 073	155%

Valor (1 000€)	Importação			Exportação		
	janeiro a outubro (1 000€)		Variação (%)	janeiro a outubro (1 000€)		Variação (%)
	2021	2022		2021	2022	
Azeitonas, frescas ou refrigeradas	2 683	2 058	-23	8 192	12 372	51
Azeitonas de conserva	2 886	4 935	71	786	637	-19
Azeitonas congeladas	57	47	-18	1 052	1 297	23
Azeitonas preparadas ou conservadas (em vinagre ou em ácido acético)	1 138	1 321	16	851	266	-69
Azeitonas preparadas ou conservadas (exceto em vinagre ou em ácido acético)	21 319	22 159	4	23 740	28 074	18
<b>Total</b>	<b>28 082</b>	<b>30 520</b>	<b>9</b>	<b>34 622</b>	<b>42 645</b>	<b>23</b>

Fonte: INE (dados preliminares de 2022).

	janeiro a outubro (1 000€)			
	2021	2022	Variação	
	(1 000€)	(1 000€)	(1 000€)	(%)
<b>Saldo Comercial (Exportações - Importações)</b>	6 539	12 125	5 586	85%

Fonte: GPP a partir de INE.

Nota: NC8 - Azeitonas frescas (07099210), Azeitonas de conserva (07112010), Azeitonas congeladas (07108010), Azeitonas conservadas em vinagre ou em ácido acético (20019065) e Azeitonas conservadas (exceto em vinagre ou em ácido acético) (20057000)

O conhecimento do mercado é a chave do sucesso!

O disponibiliza informação essencial para os empresários agrícolas e outros agentes tomarem as melhores decisões

Para consulta de preços de produtos agrícolas consultar o site: [regsima.gpp.pt/regsima/consulta/](https://regsima.gpp.pt/regsima/consulta/)

Coordenação Central  
Gabinete de Planeamento, Políticas e Administração Geral  
Direção de Serviços de Estatística  
Divisão de Estatística

tel: 213 234 600

SISTEMA DE INFORMAÇÃO DE MERCADOS AGRÍCOLAS  
Praça do Comércio, 1149-010 Lisboa

e-mail: [sima@gpp.pt](mailto:sima@gpp.pt)