

## Newsletter - Leite e Produtos Lácteos

DEZEMBRO de 2022

## Informação Mensal - DEZEMBRO

## PREÇOS DO LEITE À PRODUÇÃO - Preços Médios Mensais

€/ 100 kg

PRODUTO (Leite de vaca cru com teores reais de matérias gordas e proteínas)		outubro 2022	VARIÇÃO PERCENTUAL		
			setembro 2022	outubro 2021	outubro Quinquénio 2017-2021
Leite adquirido a Produtores Individuais	Continente	53,46	16,5	63,2	67,5
	Açores <sup>(1)</sup>	49,49	23,9	71,1	69,7
	Portugal	52,01	18,9	65,2	67,7
Leite adquirido a Postos coletivos de receção e Salas coletivas de ordenha	Continente	48,87	15,7	60,2	72,2
Leite adquirido a Produtores Individuais - Produtores entregam o leite em postos de receção da fábrica; transporte a cargo do produtor	Açores	48,10	25,0	75,9	75,4
Leite biológico	Portugal	64,74	11,0	27,8	

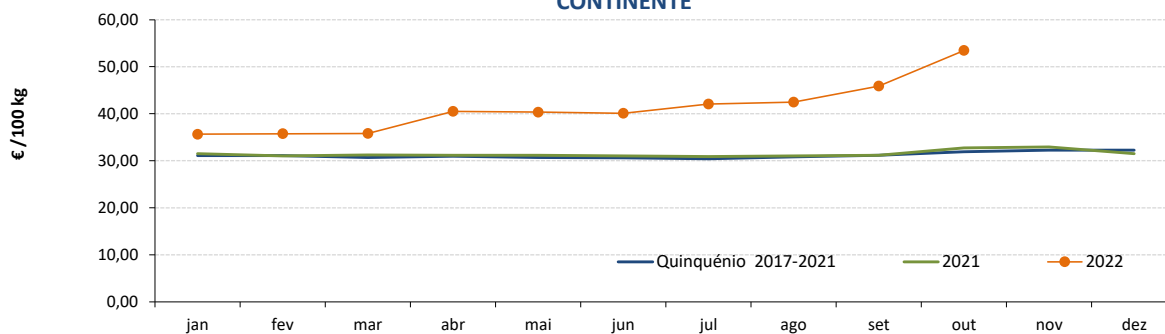
Fonte: GPP/SIMA

NOTA: O preço do Leite cru pago aos produtores, com teores reais de Matérias Gordas e de Proteínas é comunicado mensalmente à Comissão Europeia - Regulamento (UE) nº 2017/1185, Artigo 12(a) - Anexo II - 4.(a); A recolha do preço do leite biológico iniciou-se em maio de 2021.

<sup>(1)</sup> Produtores possuem tanque de refrigeração na exploração; transporte a cargo da fábrica

## TEORES DE GORDURA E PROTEÍNA DO LEITE - Médias Mensais

PRODUTO (Leite de vaca cru com teores reais de matérias gordas e proteínas)		Teor Médio de Matéria Gorda %		Teor Médio de Proteína %	
		outubro 2022	setembro 2022	outubro 2022	setembro 2022
Leite adquirido a Produtores Individuais	Continente	3,87	3,81	3,32	3,27
	Açores <sup>(1)</sup>	3,94	3,80	3,27	3,15
	Portugal	3,89	3,81	3,31	3,22
Leite adquirido a Postos coletivos de receção e Salas coletivas de ordenha	Continente	3,74	3,67	3,10	3,04
Leite adquirido a Produtores Individuais - Produtores entregam o leite em postos de receção da fábrica; transporte a cargo do produtor	Açores	3,94	3,83	3,29	3,15
Leite biológico	Portugal	3,87	3,77	3,33	3,20

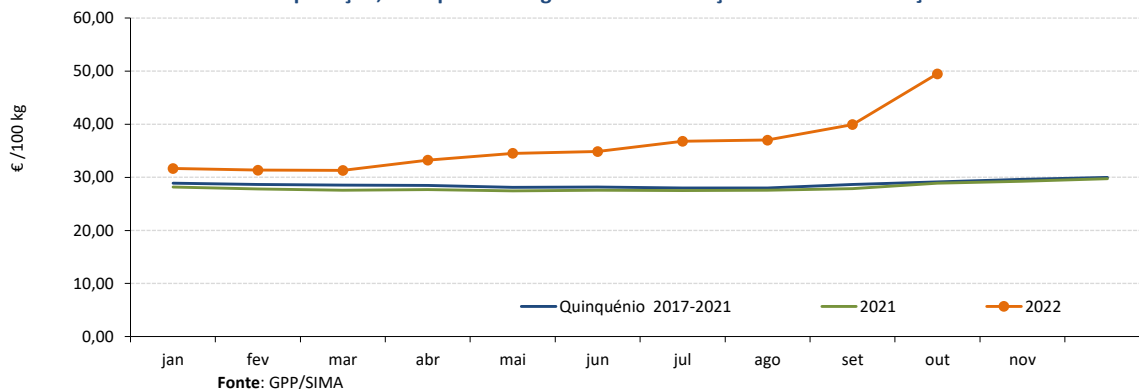
Leite adquirido a Produtores individuais - Preço Médio Mensal  
CONTINENTE

Fonte: GPP/SIMA

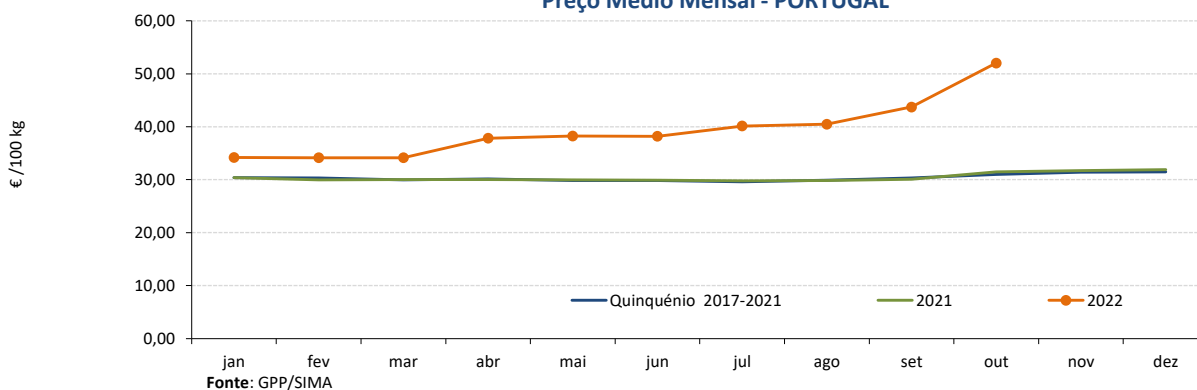
## Leite e Produtos Lácteos

DEZEMBRO de 2022

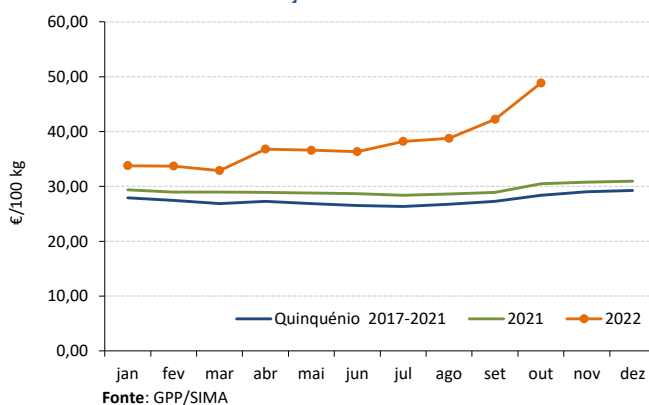
**Leite adquirido a Produtores individuais - Produtores possuem tanque de refrigeração na exploração; transporte a cargo da fábrica - Preço Médio Mensal - AÇORES**



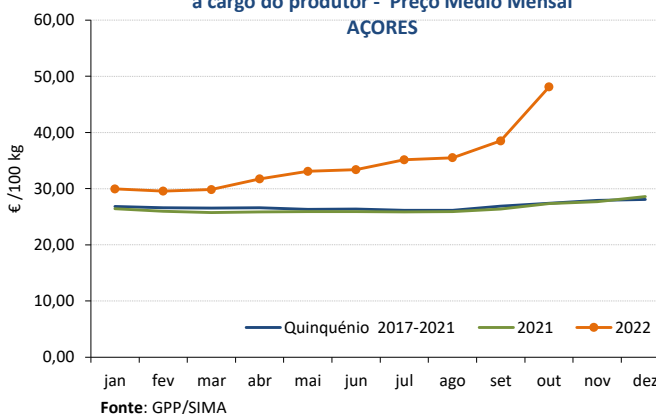
**Leite adquirido a Produtores individuais  
Preço Médio Mensal - PORTUGAL**



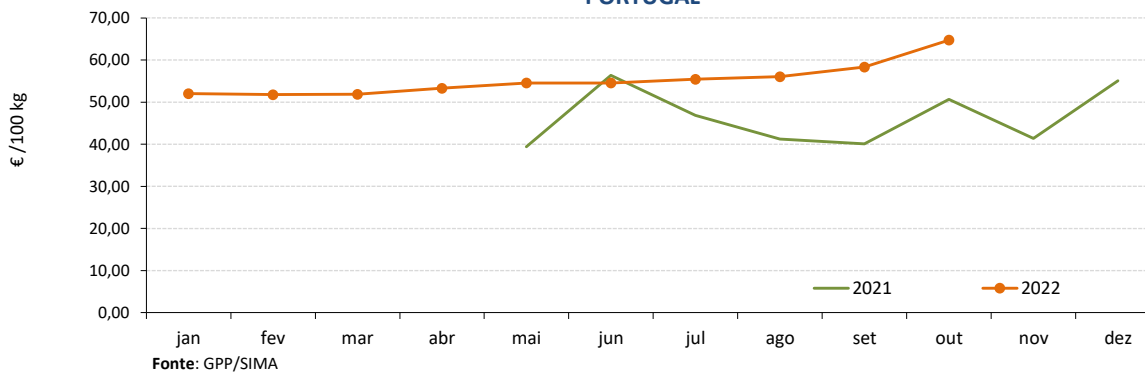
**Leite adquirido a Postos de receção e Salas Coletivas de ordenha - Preço Médio Mensal - CONTINENTE**



**Leite adquirido a Produtores individuais - Produtores entregam o leite em postos de receção da fábrica; transporte a cargo do produtor - Preço Médio Mensal AÇORES**



**Leite biológico - Preço Médio Mensal PORTUGAL**



## Leite e Produtos Lácteos

DEZEMBRO de 2022

### PREÇOS À SAÍDA DA FÁBRICA - Preços Médios Mensais

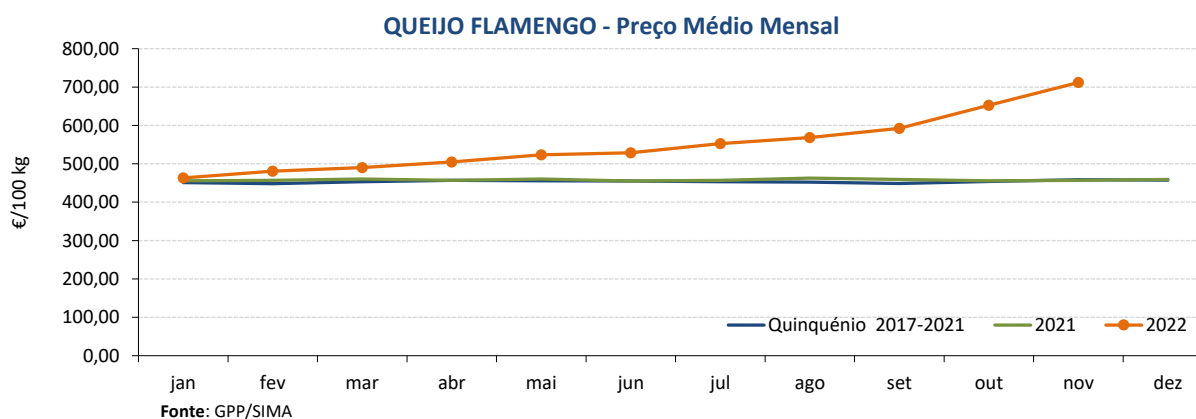
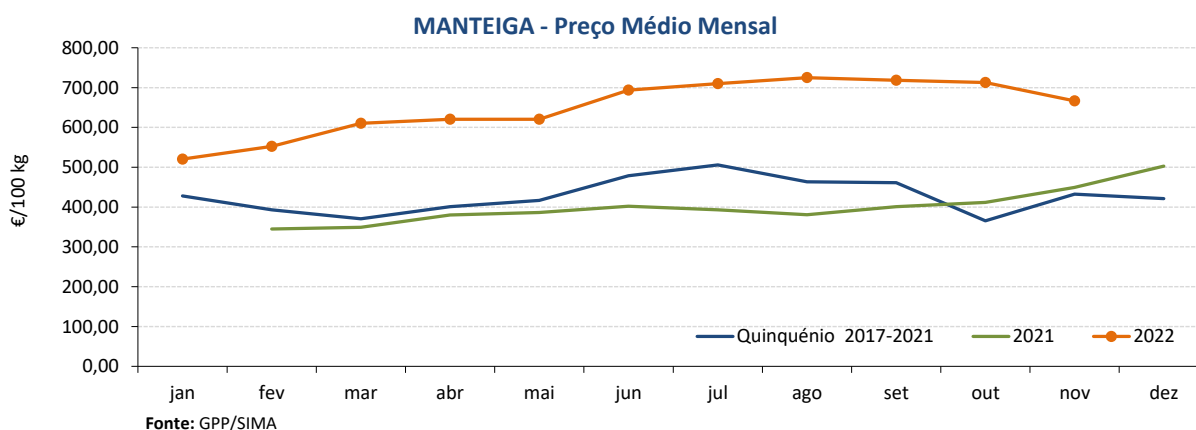
€ / 100 kg

PRODUTO	novembro 2022	VARIÇÃO PERCENTUAL		
		outubro 2022	novembro 2021	novembro Quinquénio 2017-2021
<b>Manteiga</b>	<b>666,60</b>	-6,5	48,3	54,1
<b>Leite em pó desnatado</b>	<b>359,92</b>	14,9	33,7	78,9
<b>Leite em pó inteiro</b>	<b>476,69</b>	-11,5	45,1	59,3
<b>Soro de Leite em pó</b>	<b>100,26</b>	-0,1	20,6	48,6
<b>Queijo Flamengo (Bola/Barra)</b>	<b>711,77</b>	9,1	55,8	55,2

Fonte: GPP/SIMA

Nota: Os preços da manteiga, do leite em pó inteiro e do soro de leite em pó são comunicados semanalmente à Comissão Europeia - Regulamento (UE) nº 2017/1185, Artigo 11 - Anexo I - 7

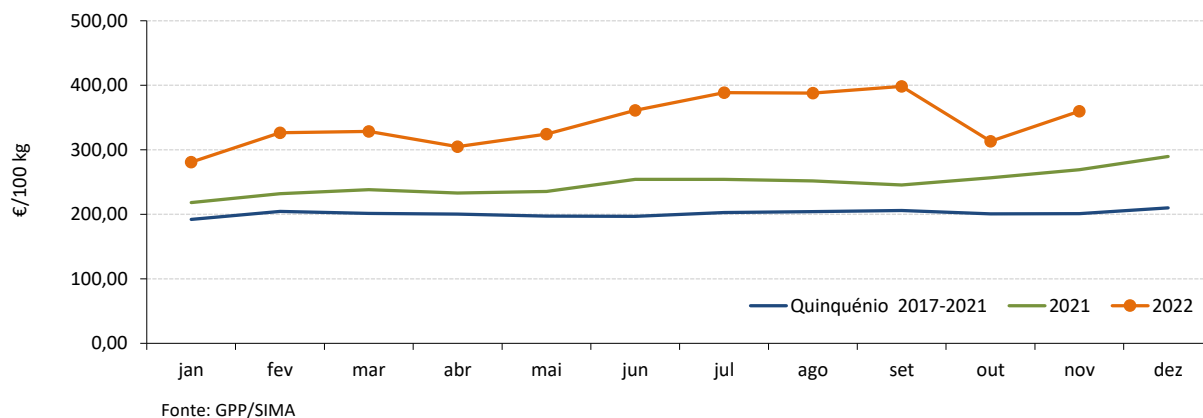
n.d. - não disponível



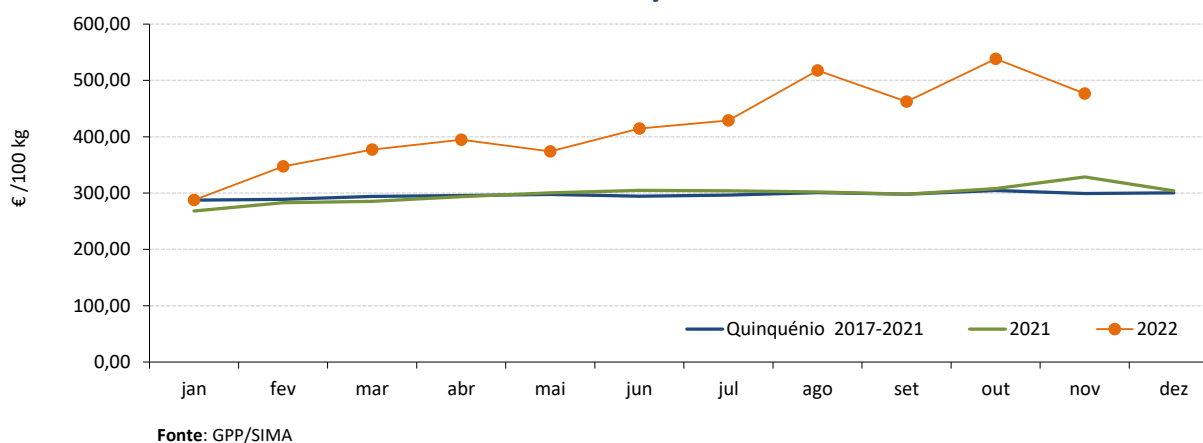
## Leite e Produtos Lácteos

DEZEMBRO de 2022

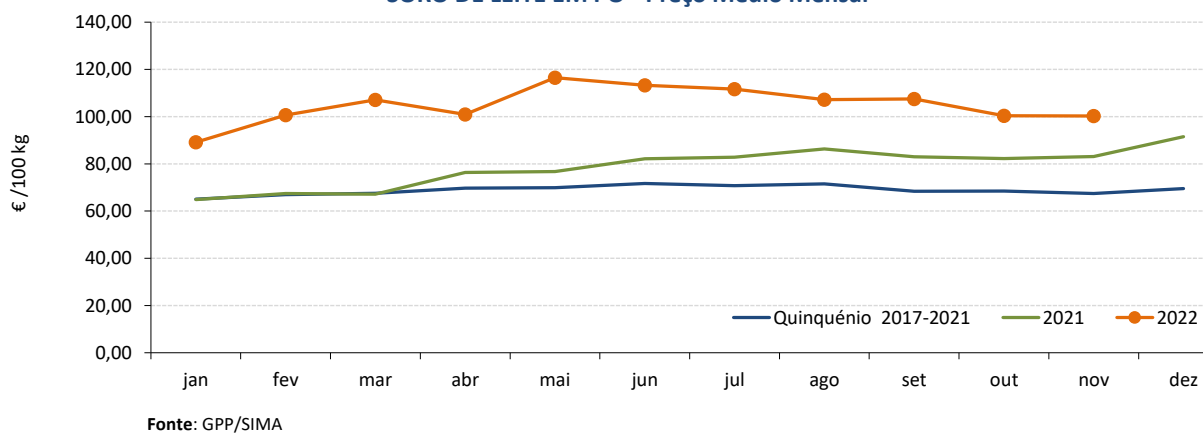
### LEITE EM PÓ DESNATADO - Preço Médio Mensal



### LEITE EM PÓ INTEIRO - Preço Médio Mensal



### SORO DE LEITE EM PÓ - Preço Médio Mensal



## Leite e Produtos Lácteos

DEZEMBRO de 2022

### LEITE CRU DE VACA - PREÇOS MÉDIOS À PRODUÇÃO NA UNIÃO EUROPEIA

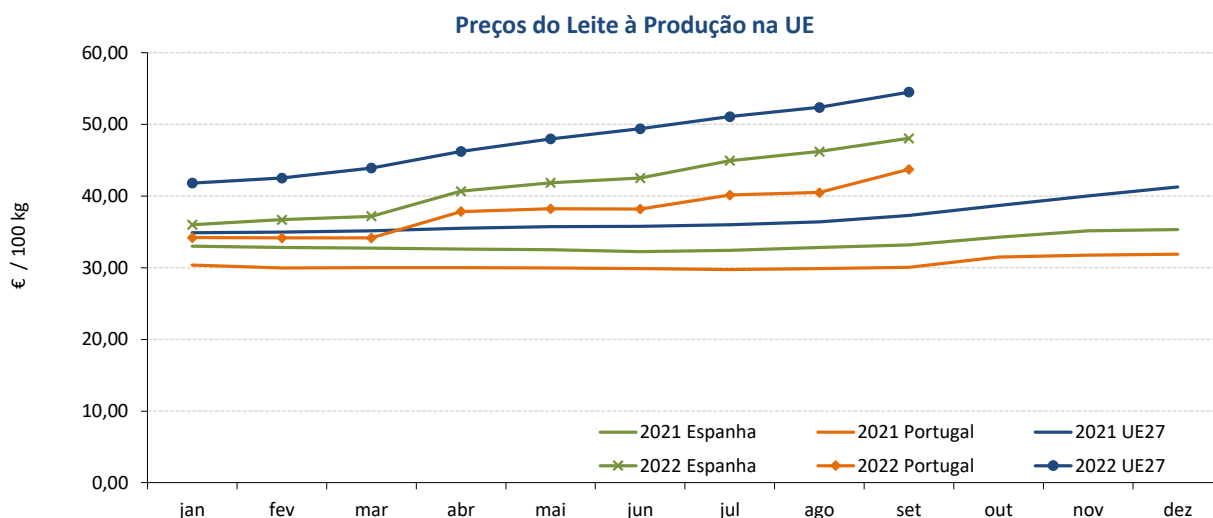
€/ 100 kg

Estado Membro	setembro 2022	agosto 2022	setembro 2021	VAR % Mês anterior	VAR % Mês homólogo ano anterior
Bélgica / BE	57,96	56,22	36,46	3,1	59,0
Bulgária / BG	45,87	43,32	33,40	5,9	37,3
República Checa / CZ	48,63	47,10	34,79	3,2	39,8
Dinamarca / DK	58,90	58,88	38,06	0,0	54,8
Alemanha / DE	58,56	56,19	37,51	4,2	56,1
Estónia / EE	50,05	48,02	31,78	4,2	57,5
Irlanda / IE	64,19	59,73	42,44	7,5	51,2
Grécia / GR	58,12	56,09	39,56	3,6	46,9
Espanha / ES	48,06	46,21	33,20	4,0	44,8
França / FR	46,28	44,85	38,71	3,2	19,6
Croácia / HR	44,28	43,22	34,24	2,5	29,3
Itália / IT	54,34	50,98	37,25	6,6	45,9
Chipre / CY	62,90	62,09	57,83	1,3	8,8
Letónia / LV	49,26	49,77	31,87	-1,0	54,6
Lituânia / LT	52,65	51,23	33,90	2,8	55,3
Luxemburgo / LU	c	c	c		
Hungria / HU	47,90	45,22	32,01	5,9	49,6
Malta / MT	63,36	61,90	60,04	2,4	5,5
Países Baixos / NL	61,25	60,00	38,00	2,1	61,2
Áustria / AT	54,83	52,37	39,85	4,7	37,6
Polónia / PL	53,18	50,88	34,52	4,5	54,1
Portugal / PT	43,72	40,49	30,07	8,0	45,4
Roménia / RO	53,02	46,07	32,30	15,1	64,1
Eslovénia / SI	50,88	47,86	33,00	6,3	54,2
Eslováquia / SK	47,12	45,28	32,75	4,1	43,9
Finlândia / FI	52,84	50,12	40,26	5,4	31,2
Suécia / SE	54,39	53,85	39,44	1,0	37,9
<b>UE 27</b>	<b>54,51</b>	<b>52,37</b>	<b>37,29</b>	<b>4,1</b>	<b>46,2</b>

Fonte: Comissão Europeia - Regulamento (UE) nº 2017/1185, Artigo 12(a) - Anexo II - 4.(a)

c - dado confidencial

Nota: Os preços de junho da BE, SE e UE foram retificados



Fonte: Comissão Europeia

## Leite e Produtos Lácteos

DEZEMBRO de 2022

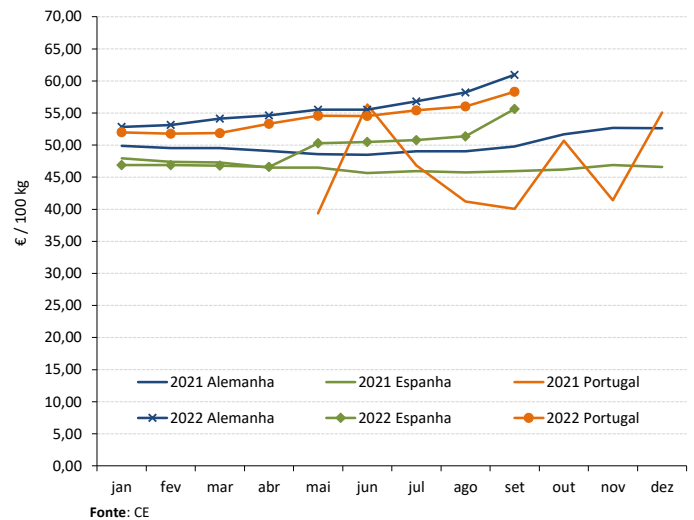
### LEITE CRU DE VACA BIOLÓGICO - PREÇOS MÉDIOS À PRODUÇÃO NA UNIÃO EUROPEIA

€/ 100 kg

Estado Membro	setembro 2022	agosto 2022	setembro 2021	Var % Mês anterior	Var % Mês homólogo ano anterior
Bélgica / BE	58,63	55,33	46,52	6,0	18,9
Bulgária / BG	54,12	53,27	43,84	1,6	21,5
Rep. Checa / CZ	49,70	49,94	39,98	-0,5	24,9
Dinamarca / DK	65,35	65,33	46,13	0,0	41,6
Alemanha / DE	60,95	58,21	49,80	4,7	16,9
Estónia / EE	48,70	48,51	31,40	0,4	54,5
Irlanda / IE					
Grécia / GR		61,92	54,01		14,6
Espanha / ES	55,63	51,36	45,92	8,3	11,8
França / FR	50,64	49,51	48,34	2,3	2,4
Croácia / HR					
Itália / IT	62,93	60,90	53,49	3,3	13,9
Chipre / CY	102,94	100,49	108,93	2,4	-7,7
Letónia / LV	47,50	47,90	30,42	-0,8	57,5
Lituânia / LT	58,16	56,15	39,15	3,6	43,4
Luxemburgo / LU					
Hungria / HU			0,00		
Malta / MT					
Países Baixos / NL	63,88	64,38	51,38	-0,8	25,3
Áustria / AT	61,89	59,40	47,76	4,2	24,4
Polónia / PL	59,01	57,49	44,03	2,6	30,6
Portugal / PT	58,33	56,03	40,08	4,1	39,8
Roménia / RO					
Eslovénia / SI	61,19	55,97	42,34	9,3	32,2
Eslováquia / SK	47,34	46,31	38,45	2,2	20,4
Finlândia / FI			c		
Suécia / SE	59,22	58,14	43,96	1,8	32,3

Fonte: Comissão Europeia - Regulamento (UE) nº 2017/1185, Artigo 12(a) - Anexo II - 4.(a)

Preços do Leite biológico na produção



Fonte: CE

### RECOLHA TOTAL de LEITE de VACA CRU

(milhares de toneladas)

Estado Membro	setembro 2022	agosto 2022	setembro 2021	Var % Mês anterior	Var % Mês hom. ano ant.
Bélgica / BE	361,2	375,0	341,1	-3,7	5,9
Bulgária / BG	55,6	55,6	53,6	0,0	3,9
Rep. Checa / CZ	258,9	271,8	255,1	-4,8	1,5
Dinamarca / DK	455,7	481,3	458,6	-5,3	-0,6
Alemanha / DE	2 550,6	2 681,0	2 519,3	-4,9	1,2
Estónia / EE	65,0	68,0	65,0	-4,4	0,0
Irlanda / IE	808,7	946,3	799,7	-14,5	1,1
Grécia / GR	49,1	52,3	53,4	-6,1	-8,1
Espanha / ES	554,2	593,7	596,0	-6,7	-7,0
França / FR	1 830,9	1 876,0	1 822,9	-2,4	0,4
Croácia / HR	31,5	33,8	33,7	-6,6	-6,6
Itália / IT	1 003,0	1 050,8	1 018,4	-4,5	-1,5
Chipre / CY	22,8	23,2	23,5	-1,7	-3,2
Letónia / LV	70,6	76,0	72,0	-7,0	-1,9
Lituânia / LT	122,2	133,8	124,5	-8,6	-1,8
Luxemburgo / LU					
Hungria / HU	131,8	138,5	137,8	-4,8	-4,4
Malta / MT	2,9	3,0	2,9	-3,6	0,0
Países Baixos / NL	1 106,0	1 147,7	1 064,5	-3,6	3,9
Áustria / AT	245,5	256,4	239,8	-4,3	2,4
Polónia / PL	1 022,8	1 079,2	997,1	-5,2	2,6
Portugal / PT	138,6	150,1	147,9	-7,6	-6,3
Roménia / RO	94,5	97,8	89,1	-3,5	6,0
Eslovénia / SI	44,7	47,6	47,1	-6,1	-5,2
Eslováquia / SK	64,9	68,8	63,5	-5,7	2,3
Finlândia / FI	174,4	184,4	178,6	-5,4	-2,4
Suécia / SE	218,5	227,5	217,1	-3,9	0,7
UE 27	11 484,5	12 119,3	11 422,0	-5,2	0,5

### RECOLHA DE LEITE BIOLÓGICO

(milhares de toneladas)

setembro 2022	agosto 2022	setembro 2021	Var % Mês anterior	Var % Mês hom. ano ant.	% Leite Biológico no total Recolha
8,34	8,91	8,40	-6,4	-0,8	2,3%
0,19	0,22	0,38	-13,9	-50,0	0,3%
2,59	2,74	2,70	-5,3	-3,9	1,0%
56,00	61,00	61,00	-8,2	-8,2	12,3%
107,28	121,59	112,18	-11,8	-4,4	4,2%
0,24	0,17	0,22	37,0	10,3	0,4%
0,00	0,00	0,00			
1,12	1,23	1,24	-8,6	-9,7	2,3%
3,65	3,82	3,75	-4,4	-2,7	0,7%
93,88	94,55	95,63	-0,7	-1,8	5,1%
0,00	0,00	0,00			0,0%
18,25	20,09	19,51		-6,4	1,8%
0,23	0,26	0,23	-12,5	1,2	1,0%
4,85	5,32	5,49	-8,9	-11,6	6,9%
3,35	4,86	3,91	-31,0	-14,5	2,7%
0,58	0,58	0,00	0,0		0,4%
0,00	0,00	0,00			
18,89	19,86	0,00			
44,64	45,87	45,97	-2,7	-2,9	18,2%
3,49	3,28	3,57	6,2	-2,2	0,3%
0,50	0,52	0,44	-3,5	14,0	0,4%
3,49	4,07	3,94	-14,4	-11,5	3,7%
0,46	0,52	0,54	-11,9	-15,2	1,0%
0,97	1,03	1,14	-5,7	-15,1	1,5%
6,44	6,84	6,50	-5,7	-0,9	3,7%
35,20	36,59	37,18	-3,8	-5,3	16,1%

## Leite e Produtos Lácteos

DEZEMBRO de 2022

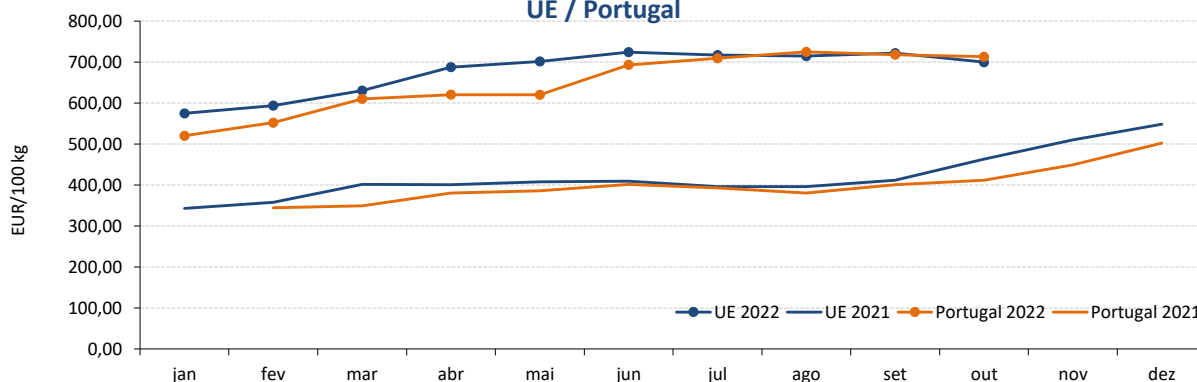
## PREÇOS À SAÍDA DA FÁBRICA NA UE - Preços Médios Mensais

€/ 100 kg

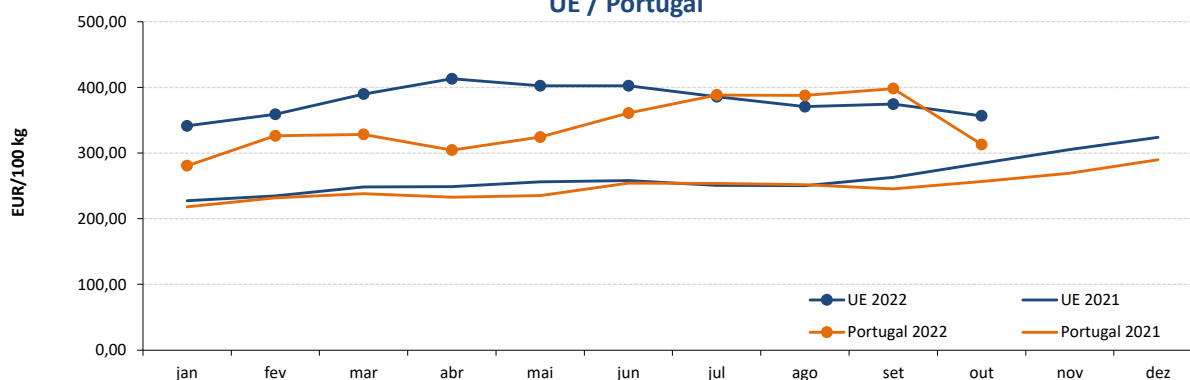
PRODUTO	outubro 2022	VARIACÃO PERCENTUAL		
		setembro 2021	outubro 2021	outubro Quinquénio 2017-2021
<b>Manteiga</b>	<b>699,92</b>	-3,1	51,1	53,8
<b>Leite em pó desnatado</b>	<b>356,70</b>	-4,8	25,5	69,9
<b>Leite em pó inteiro</b>	<b>477,40</b>	-2,3	36,9	60,8
<b>Queijo Edam</b>	<b>533,79</b>	1,2	53,7	63,2
<b>Soro de leite em pó</b>	<b>106,05</b>	-3,1	5,5	32,4

Fonte: Comissão Europeia - Regulamento (UE) nº 2017/1185, Artigo 11 - Anexo I -7

Nota: A partir de 1 de fevereiro de 2020, a média da UE refere-se à UE27 (sem o Reino Unido). Para fins de comparação, as médias da UE (sem o Reino Unido) também foram recalculadas para os últimos 5 anos (2016 a 2020). Os coeficientes de ponderação e a lista dos Estados-Membros incluídos no cálculo das médias da UE também foram atualizados.

MANTEIGA - Preço Médio Mensal  
UE / Portugal

Fonte: CE e GPP/SIMA

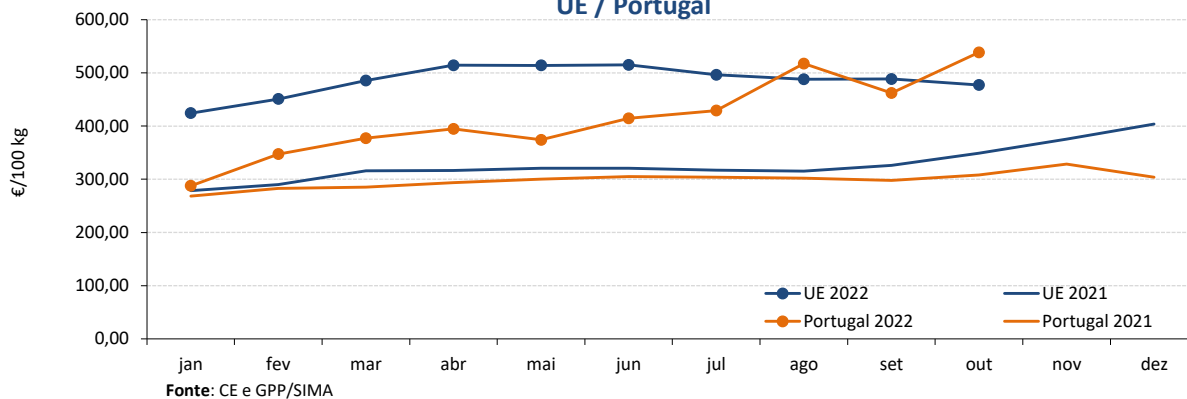
LEITE EM PÓ DESNATADO - Preço Médio Mensal  
UE / Portugal

Fonte: CE e GPP/SIMA

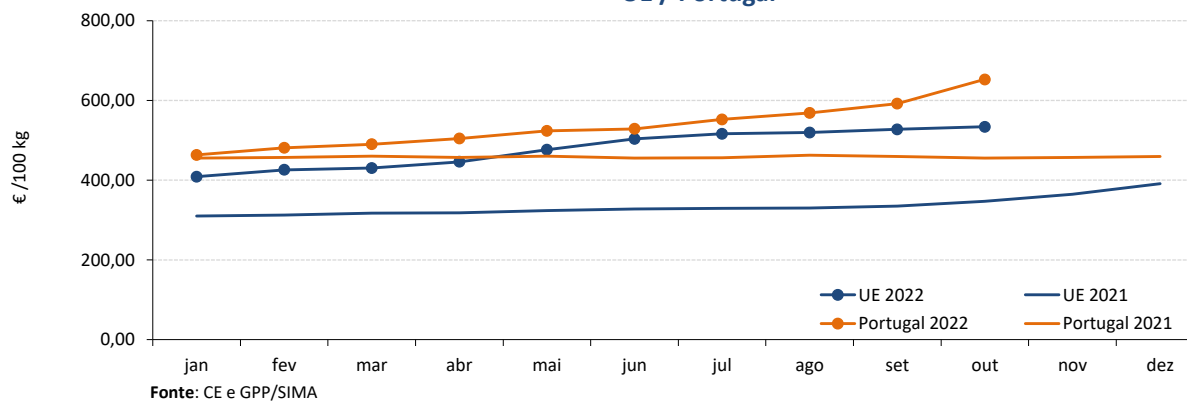
## Leite e Produtos Lácteos

DEZEMBRO de 2022

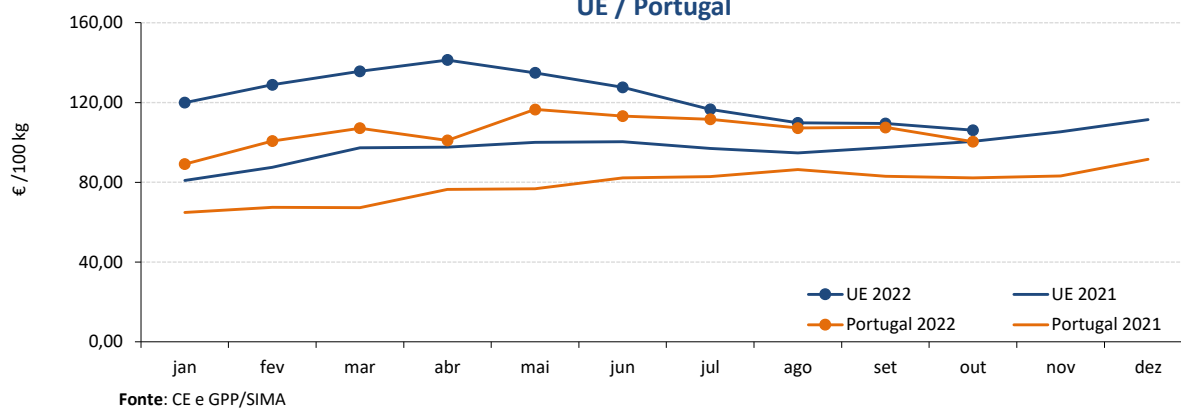
### LEITE EM PÓ INTEIRO - Preço Médio Mensal UE / Portugal



### QUEIJO EDAM (UE) / FLAMENGO (PT) - Preço Médio Mensal UE / Portugal



### SORO DE LEITE EM PÓ - Preço Médio Mensal UE / Portugal





## Leite e Produtos Lácteos

DEZEMBRO de 2022

## ÍNDICE DE PREÇOS DE PRODUTOS AGRÍCOLAS NO PRODUTOR (Base 2015)

(Continente)

PRODUTO	setembro 2022	agosto 2022	setembro 2021	Var. % mês anterior	Var. % mês homólogo ano anterior
Leite em natureza	155,07	143,66	105,39	7,9	47,1

Fonte: INE

## RECOLHA E TRANSFORMAÇÃO DO LEITE DE VACA - janeiro a setembro

(Portugal)

Unidade: tonelada

PRODUTO	2022	2021	Var. % 2022/2021
Recolha de Leite de vaca	1 419 795	1 462 989	-3,0
Produtos Lácteos	685 179	727 807	-5,9
Leite para consumo	478 389	520 620	-8,1
Nata para consumo	18 732	18 690	0,2
Leite em pó gordo e meio gordo	6 624	7 991	-17,1
Leite em pó magro	14 606	19 474	-25,0
Manteiga	21 012	23 665	-11,2
Queijo	50 121	47 739	5,0
Leites acidificados	95 696	89 628	6,8

Fonte: INE - dados provisórios

## COMÉRCIO INTERNACIONAL - janeiro a setembro

Unidade: tonelada

PRODUTO	ENTRADAS		SAÍDAS		Var. % 2022/2021	Var. % 2022/2021
	2022	2021	2022	2021	Entradas	Saídas
Leite/Natas em natureza	47 997	48 910	117 642	104 065	-1,9	13,0
Leite/Natas concentrados	15 773	13 655	18 383	28 024	15,5	-34,4
logurte e Quefir	23 933	101 079	13 508	26 821	-76,3	-49,6
Manteiga	6 108	5 688	6 740	10 208	7,4	-34,0
Queijo e Requeijão	53 810	48 085	8 718	7 039	11,9	23,9
Soro de leite	9 755	8 566	17 009	18 368	13,9	-7,4
<b>TOTAL</b>	<b>157 376</b>	<b>225 983</b>	<b>182 000</b>	<b>194 524</b>	<b>-30,4</b>	<b>-6,4</b>

Unidade: milhares de EUR

PRODUTO	ENTRADAS		SAÍDAS		Var. % 2022/2021	Var. % 2022/2021
	2022	2021	2022	2021	Entradas	Saídas
Leite/Natas em natureza	44 016	34 709	51 033	62 301	26,8	-18,1
Leite/Natas concentrados	48 944	31 462	62 541	69 292	55,6	-9,7
logurte e Quefir	32 946	122 813	20 016	22 684	-73,2	-11,8
Manteiga	26 213	19 060	36 013	41 286	37,5	-12,8
Queijo e Requeijão	246 006	178 274	39 732	46 528	38,0	-14,6
Soro de leite	28 325	19 863	18 619	20 005	42,6	-6,9
<b>TOTAL</b>	<b>426 450</b>	<b>406 181</b>	<b>227 955</b>	<b>262 097</b>	<b>5,0</b>	<b>-13,0</b>

Fonte: INE (2022 - dados preliminares)

Para consulta de preços de produtos agrícolas consultar o site [www.gpp.pt/Cot/](http://www.gpp.pt/Cot/)  
O SIMA no Facebook - <http://www.facebook.com/SIMA.Portugal>

O conhecimento do mercado é a chave do sucesso!

O SIMA disponibiliza informação essencial para os empresários agrícolas e outros agentes tomarem as melhores decisões

Coordenação Central

Gabinete de Planeamento, Políticas e Administração Geral

Direção de Serviços de Estatística

Divisão de Estatística

tel: 213 234 600

SISTEMA DE INFORMAÇÃO DE MERCADOS AGRÍCOLAS

e-mail: [sima@gpp.pt](mailto:sima@gpp.pt)

Praça do Comércio, 1149-010 Lisboa

As Newsletter do SIMA podem também ser consultadas no facebook em: <https://www.facebook.com/SIMA.Portugal>