

Newsletter - Bovinos

Semana 49

05 a 11-12-2022

DESTAQUE SEMANAL

As cotações médias, de novilha e de novilho, 12 a 24 meses, Turina, aumentaram, 0,013 €/kg C. A cotação média, de novilha, 12 a 24 meses, cruzada Charolês, aumentou, 0,33 €/kg C e a cotação média, de novilho, 12 a 24 meses, cruzado Charolês, aumentou, 0,25 €/kg C.

Região Trás-os-Montes

Na área de mercado Alto Tâmega: as cotações, mínima, máxima e mais frequente, de novilha, 12 a 24 meses, cruzada Charolês, aumentaram, 0,05 €/kg C, 0,30 €/kg C e 0,20 €/kg C, respetivamente; as cotações, mínima e máxima, de novilho, 12 a 24 meses, cruzado Charolês, aumentaram, 0,10 €/kg C, mas, a cotação mais frequente aumentou 0,30 €/kg C; as cotações, mínima e mais frequente, de novilha, 12 a 24 meses, Turina, aumentaram, 0,35 €/kg C, mas a cotação máxima aumentou 0,40 €/kg C; as cotações, mínima e máxima, de novilho, 12 a 24 meses, Turina, aumentaram, 0,30 €/kg C, mas, a cotação mais frequente aumentou 0,25 €/kg C; as cotações, máxima e mais frequente, de vitelo fêmea 8 a 12 meses, cruzada Charolês, aumentaram, 25,00 €/U e 50,00 €/U, respetivamente; as cotações, máxima e mais frequente, de vitelo macho 8 a 12 meses, cruzado Charolês, aumentaram, 50,00 €/U; as cotações, mínima e máxima, de vitelo fêmea, 8 a 12 meses, Turina, diminuíram, 25,00 €/U e 50,00 €/U, respetivamente, mas a cotação mais frequente aumentou 80,00 €/U; as cotações, máxima e mais frequente, de vitelo fêmea, 8 a 12 meses, Mirandesa, aumentaram, 50,00 €/U e 100,00 €/U, respetivamente; as cotações, máxima e mais frequente, de vitelo macho, 8 a 12 meses, Mirandesa, aumentaram, 25,00 €/U e 50,00 €/U, respetivamente; as cotações, mínima, máxima e mais frequente, de vitelo fêmea, 8 a 12 meses, Barrosã, aumentaram, 50,00 €/U, 150,00 €/U e 100,00 €/U, respetivamente; as cotações, mínima, máxima e mais frequente, de vitelo macho, 8 a 12 meses, Barrosã, aumentaram, 25,00 €/U, 50,00 €/U e 100,00 €/U, respetivamente.

Na área de mercado Terra Fria: as cotações, mínima, máxima e mais frequente, de novilha, 12 a 24 meses, cruzada Charolês, aumentaram, 0,05 €/kg C, 0,30 €/kg C e 0,20 €/kg C, respetivamente; as cotações, mínima e máxima, de novilho, 12 a 24 meses, cruzado Charolês, aumentaram, 0,10 €/kg C, mas, a cotação mais frequente aumentou 0,30 €/kg C; as cotações, mínima e mais frequente, de novilha, 12 a 24 meses, Turina, aumentaram, 0,35 €/kg C, mas a cotação máxima aumentou 0,40 €/kg C; as cotações, mínima e máxima, de novilho, 12 a 24 meses, Turina, aumentaram, 0,30 €/kg C, mas, a cotação mais frequente aumentou 0,25 €/kg C; as cotações, mínima, máxima e mais frequente, de novilha, 12 a 24 meses, Mirandesa, aumentaram, 0,15 €/kg C, 0,40 €/kg C e 0,30 €/kg C, respetivamente; a cotação, mais frequente, de vitelo fêmea, 3 a 6 meses, cruzada Charolês, aumentou, 50,00 €/U; as cotações, máxima e mais frequente, de vitelo macho, 3 a 6 meses, cruzado Charolês, aumentaram, 220,00 €/U, mas a cotação mínima aumentou 150,00 €/U; a cotação, mais frequente, de vitelo fêmea, 3 a 6 meses, Turina, aumentou, 50,00 €/U; as cotações, mínima, máxima e mais frequente, de vitelo macho, 3 a 6 meses, Turina, aumentaram, 25,00 €/U, 120,00 €/U e 80,00 €/U, respetivamente; as cotações, máxima e mais frequente, de vitelo fêmea, 3 a 6 meses, Mirandesa, aumentaram, 50,00 €/U e 100,00 €/U, respetivamente; as cotações, mínima, máxima e mais frequente, de vitelo macho, 3 a 6 meses, Mirandesa, aumentaram, 100,00 €/U, 200,00 €/U e 175,00 €/U, respetivamente; as cotações, máxima e mais frequente, de vitelo macho, 8 a 12 meses, cruzado Charolês, aumentaram 50,00 €/U; as cotações, máxima e mais frequente, de vitelo fêmea, 8 a 12 meses, Turina, aumentaram, 50,00 €/U e 225,00 €/U, respetivamente; a cotação mais frequente, de vitelo macho, 8 a 12 meses, Turina, aumentou 150,00 €/U; as cotações, mínima e máxima, de vitelo fêmea, 8 a 12 meses, Mirandesa, aumentaram, 50,00 €/U, mas, a cotação mais frequente, aumentou 100,00 €/U; as cotações, máxima e mais frequente, de vitelo macho, 8 a 12 meses, Mirandesa, aumentaram, 75,00 €/U e 100,00 €/U, respetivamente.

Na Região: as cotações, mínima, máxima e mais frequente, de novilha, 12 a 24 meses, cruzada Charolês, aumentaram, 0,05 €/kg C, 0,30 €/kg C e 0,20 €/kg C, respetivamente; as cotações, mínima e máxima, de novilho, 12 a 24 meses, cruzado Charolês, aumentaram, 0,10 €/kg C, mas, a cotação mais frequente aumentou 0,30 €/kg C; as cotações, mínima e mais frequente, de novilha, 12 a 24 meses, Turina, aumentaram, 0,30 €/kg C, mas a cotação máxima aumentou 0,25 €/kg C; as cotações, mínima, máxima e mais frequente, de novilho, 12 a 24 meses, Turina, aumentaram, 0,80 €/kg C, 0,45 €/kg C e 0,50 €/kg C, respetivamente; as cotações, máxima e mais frequente, de vitelo macho, 3 a 6 meses, Turina, aumentaram, 25,00 €/U, 120,00 €/U e 80,00 €/U, respetivamente; a cotação mais frequente, de vitelo macho, 8 a 12 meses, cruzado Charolês, aumentou, 50,00 €/U; a cotação mais frequente, de vitelo macho, 8 a 12 meses, Turina, aumentou, 180,00 €/U.

Região Beira Litoral

Na área de mercado Aveiro, a cotação mais frequente, de novilha, 12 a 24 meses, cruzada Charolês, aumentou 0,20 €/kg C.

Na área de mercado Viseu, as cotações, máxima e mais frequente, de novilha e de novilho, 12 a 24 meses, cruzados Charolês, aumentaram, 0,20 €/kg C e 0,10 €/kg C, respetivamente.

Na região: a cotação mais frequente, de novilha, 12 a 24 meses, cruzada Charolês, aumentou 0,10 €/kg C; as cotações, máxima e mais frequente, de novilho, 12 a 24 meses, cruzado Charolês, aumentaram, 0,20 €/kg C e 0,10 €/kg C, respetivamente.

Região Beira Interior

Na área de mercado Castelo Branco: as cotações, mínima e mais frequente, de novilho, 12 a 24 meses, cruzado Charolês, aumentaram, 0,05 €/kg C, mas a cotação máxima, aumentou, 0,10 €/kg C; as cotações, mínima, máxima e mais frequente, de novilha, 12 a 24 meses, cruzada Charolês, aumentaram 0,10 €/kg C; as cotações, mínima, máxima e mais frequente, de novilho, 12 a 24 meses, cruzado Charolês, aumentaram 0,05 €/kg C.

Na região: a cotação máxima, de novilho, 12 a 24 meses, cruzado Charolês, aumentou, 0,10 €/kg C; a cotação, mais frequente, de novilha, 12 a 24 meses, Turina, aumentou, 0,05 €/kg C; as cotações, mínima, máxima e mais frequente, de novilho, 12 a 24 meses, Turina, aumentaram, 0,05 €/kg C.

Região Alentejo

Na área de mercado Beja, as cotações, mínima e mais frequente, de novilha e de novilho, 12 a 24 meses, cruzados Charolês, aumentaram 0,15 €/kg C e 0,05 €/kg C, respetivamente; as cotações, máxima e mais frequente, de vitelo fêmea, 6 a 8 meses, cruzada Charolês, aumentaram, 0,15 €/kg V e 0,05 €/kg V, respetivamente; as cotações, mínima e máxima, de vitelo macho, 6 a 8 meses, cruzado Charolês, aumentaram, 0,20 €/kg V e 0,15 €/kg V, respetivamente, mas a cotação mais frequente, diminuiu, 0,15 €/kg V.

Na área de mercado, Estremoz: as cotações, máxima e mais frequente, de novilha, 12 a 24 meses, cruzada Charolês, aumentaram 0,05 €/kg C, mas a cotação, mínima, aumentou, 0,10 €/kg C; as cotações, máxima e mais frequente, de novilho, 12 a 24 meses, cruzado Charolês, aumentaram 0,05 €/kg C; a cotação, mais frequente, de vitelo fêmea, 6 a 8 meses, cruzada Charolês, aumentou, 0,15 €/kg V, mas, a cotação mínima, diminuiu 0,01 €/kg V; as cotações, mínima e máxima, de vitelo macho, 6 a 8 meses, cruzado Charolês aumentaram, 0,15 €/kg V, mas a cotação mais frequente, diminuiu, 0,15 €/kg V; as cotações, máxima e mais frequente, de vitelo fêmea, 8 a 12 meses, cruzada Charolês, aumentaram, 100,00 €/U e 10,00 €/U, respetivamente, mas, a cotação mínima, diminuiu, 40,00 €/U; as cotações, mínima, máxima e mais frequente, de vitelo macho, 8 a 12 meses, cruzado Charolês, aumentaram, 40,00 €/U, 70,00 €/U e 5,00 €/U, respetivamente.

Na área de mercado Évora: as cotações, máximas, de novilha e de novilho, 12 a 24 meses, cruzados Charolês, aumentaram, 0,10 €/kg C, mas as cotações, mínimas, diminuíram, 0,05 €/kg C; as cotações, mínima, máxima e mais frequente, de vaca abate, cruzada Charolês, aumentaram 0,10 €/kg C; as cotações, mínima e mais frequente, de vitelo fêmea, 6 a 8 meses, cruzada Charolês, diminuíram, 0,08 €/kg V e 0,07 €/kg V, respetivamente, mas, a cotação máxima, aumentou, 0,11 €/kg V; as cotações, mínima e máxima, de vitelo macho, 6 a 8 meses, cruzado Charolês, aumentaram, 0,14 €/kg V e 0,16 €/kg V, respetivamente, mas a cotação mais frequente, diminuiu 0,20 €/kg V; as cotações, máxima e mais frequente, de vitelo fêmea, 8 a 12 meses, cruzada Charolês, aumentaram, 84,00 €/U e 15,00 €/U, respetivamente, mas a cotação mínima, diminuiu 41,00 €/U; as cotações, mínima, máxima e mais frequente, de vitelo macho, 8 a 12 meses, cruzado Charolês, aumentaram, 34,00 €/U, 39,00 €/U e 2,00 €/U, respetivamente.

Na Região: as cotações máximas, de novilha e de novilho, 12 a 24 meses, cruzados Charolês, aumentaram, 0,10 €/kg C; as cotações, máxima mais frequente, de vaca abate, cruzada Charolês, aumentaram 0,10 €/kg C; a cotação, máxima, de vitelo macho, 6 a 8 meses, cruzado Charolês, aumentou, 0,16 €/kg V, mas, a cotação mais frequente, diminuiu, 0,20 €/kg V; as cotações, máxima e mais frequente, de vitelo macho, 8 a 12 meses, cruzado Charolês, aumentaram, 39,00 €/U e 2,00 €/U, respetivamente.

Fonte: SIMA/Direção Regional de Agricultura e Pescas de cada Região.

Observação: De acordo com N.º III, Parte I, Anexo VII do Regulamento (EU) N.º 1308/2013 do Parlamento Europeu de 17 de dezembro de 2013, a carne de vitelo (macho ou fêmea) é denominada:

a) Vitela, quando 6 meses ≤ V < 8 meses);

b) Vitelão, quando 8 meses ≤ Z < 12 meses).

Nota: kg C: kg Carcaça; kg V: kg Vivo; U: Unidade

Na Bolsa de Bovino-Montijo as cotações, de novilho e de novilha, aumentaram 0,04 €/kg C. As cotações, de vitela e de vaca, não se alteraram.

Bovinos

05 a 11-12-2022

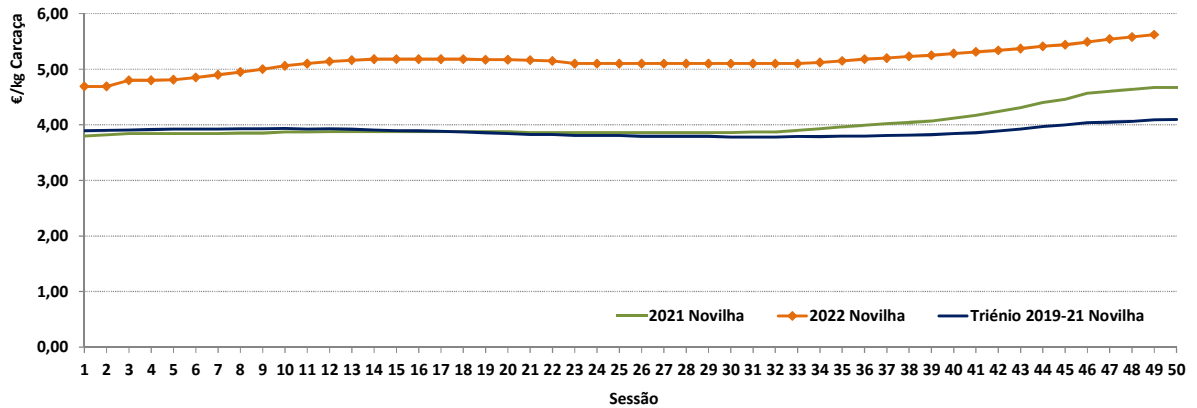
BOLSA-MONTIJO

CATEGORIA	Cotação €/kg Carçaça (R)		Variação	
	49.ª Sessão	48.ª Sessão	(€)	(%)
	11/12/2022	04/12/2022		
Novilho-A	5,57	5,53	0,04	0,72
Novilha-E	5,62	5,58	0,04	0,72
Vitela-V(*)	6,05	6,05	0,00	0,00
Vaca-D	3,75	3,75	0,00	0,00

(*) Carne de vitelo (macho ou fêmea)

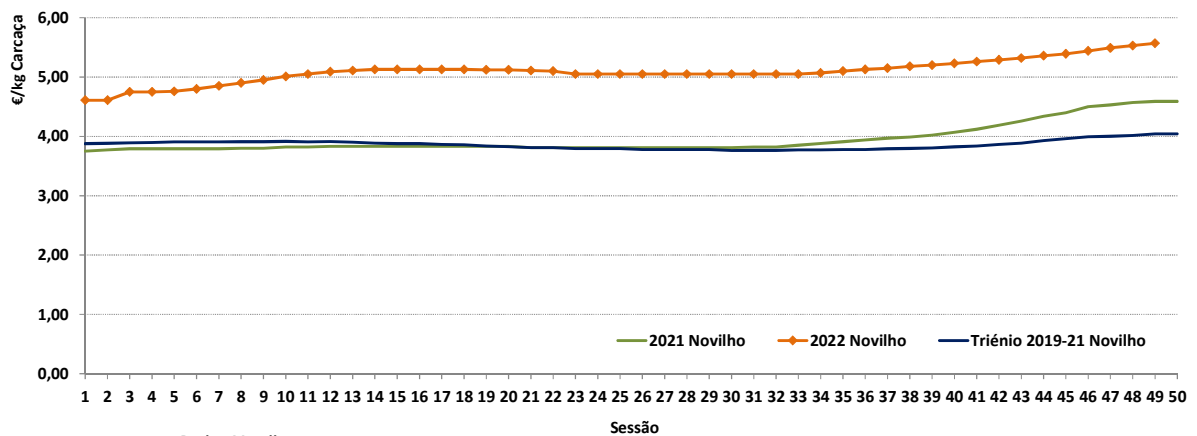
Fonte: Bolsa de Bovino-Montijo

**Cotação Bolsa Bovino
Novilha**



Fonte: Bolsa Bovino-Montijo

**Cotação Bolsa Bovino
Novilho**



Fonte: Bolsa Bovino-Montijo

Bovinos

05 a 11-12-2022

ÍNDICE DE PREÇO NO PRODUTOR
Portugal
(Base 2015)

PRODUTO	Índice Mensal				Variação relativa a (%)			
	setembro	agosto	julho	setembro	agosto	julho	setembro	
	2022	2022	2022	2021	2022	2022	2021	
Bovinos adultos	120,23	121,05	120,02	99,21	-0,68	0,17	21,19	
Vítelos	111,43	109,26	108,24	102,93	1,99	2,95	8,26	
Bovinos	116,45	115,93	115,22	100,81	0,45	1,07	15,51	

Fonte: INE (valores atualizados em 25 de novembro de 2022)

ÍNDICE DE PREÇO NO PRODUTOR
Continente
(Base 2015)

PRODUTO	Índice Mensal				Variação relativa a (%)			
	outubro	setembro	agosto	outubro	setembro	agosto	outubro	
	2022 (Po)	2022 (Po)	2022 (Po)	2021	2022	2022	2021	
Bovinos	118,92	117,97	117,26	100,27	0,81	1,42	18,60	

Po - valor provisório

Fonte: Boletim Mensal de Agricultura e Pescas-INE 15 de novembro de 2022

COTAÇÃO MÉDIA SEMANAL

PRODUTO (12 M ≤ idade < 24 M)	Cotação Média Semanal (*)				Variação relativa à (%)			
	€/kg Carcaça							
	sem 49	Sem 48	sem 49	sem 49	Sem 48	sem 49	sem 49	
	2022	2022	2021	triénio 2019-2021	2022	2021	triénio 2019-2021	
Novilho cruz. Charolês	5,100	5,075	4,183	3,894	0,49	21,94	30,97	
Novilho Turina	4,250	4,238	3,550	3,273	0,29	19,72	29,84	
Novilha cruz. Charolês	5,267	5,233	4,383	3,961	0,64	20,15	32,96	
Novilha Turina	4,300	4,288	3,658	3,353	0,29	17,57	28,26	

(*) Continente

Fonte: SIMA/GPP

COTAÇÃO MÉDIA MENSAL

PRODUTO (12 M ≤ idade < 24 M)	Cotação Média Mensal (*)				Variação relativa a (%)			
	€/kg Carcaça							
	novembro	outubro	novembro	novembro	outubro	novembro	novembro	
	2022	2022	2021	triénio 2019-2021	2022	2021	triénio 2019-2021	
Novilho cruz. Charolês	5,053	4,908	4,026	3,852	2,97	25,51	31,18	
Novilho Turina	4,219	4,103	3,375	3,224	2,83	25,00	30,84	
Novilha cruz. Charolês	5,204	5,060	4,153	3,892	2,85	25,30	33,71	
Novilha Turina	4,269	4,120	3,498	3,314	3,61	22,05	28,81	

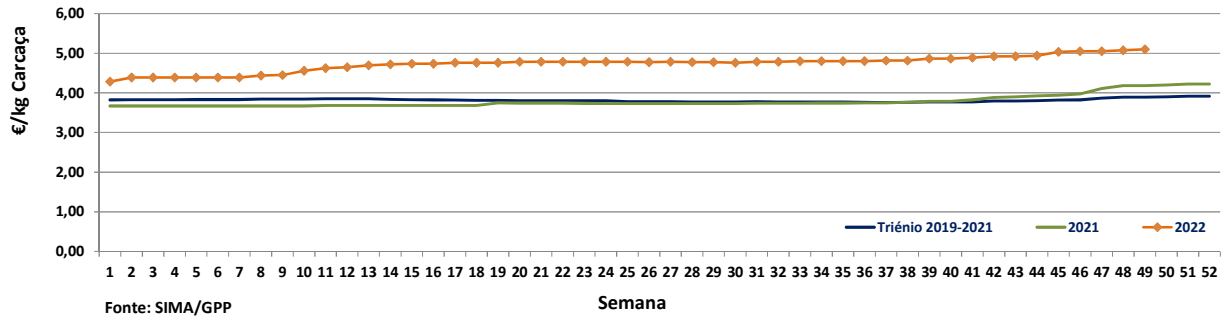
(*) Continente

Fonte: SIMA/GPP

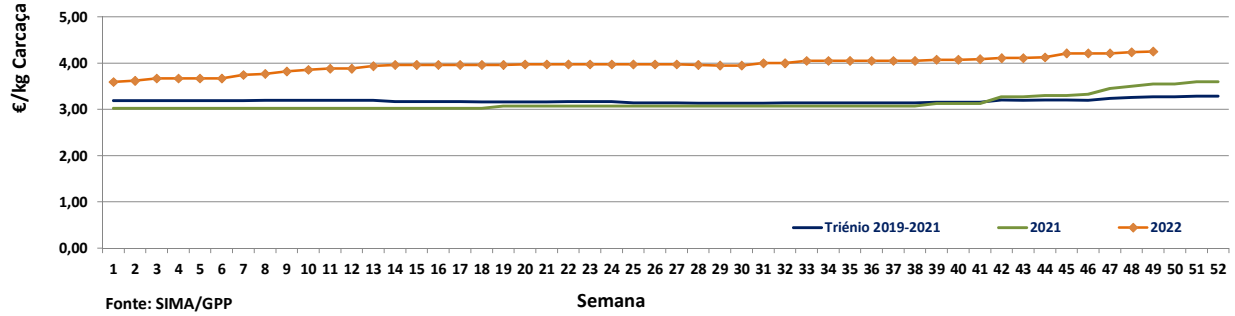
Bovinos

05 a 11-12-2022

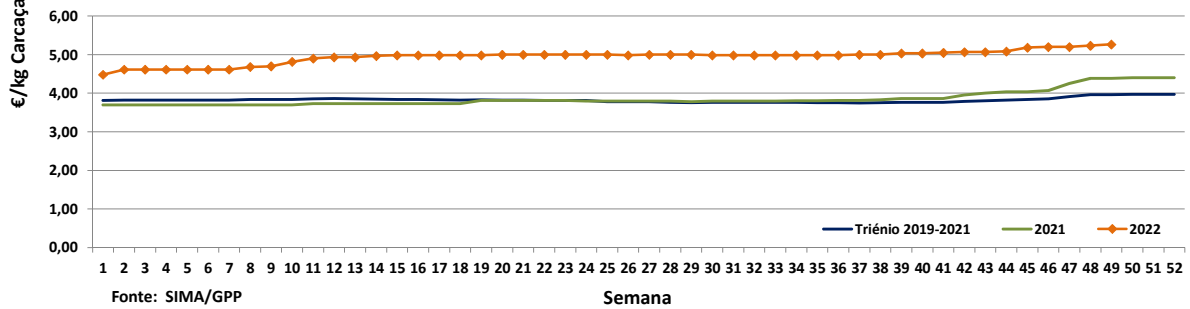
Cotação Média (Continente)
NOVILHO Cruzado Charolês (12 M ≤ idade < 24 M)



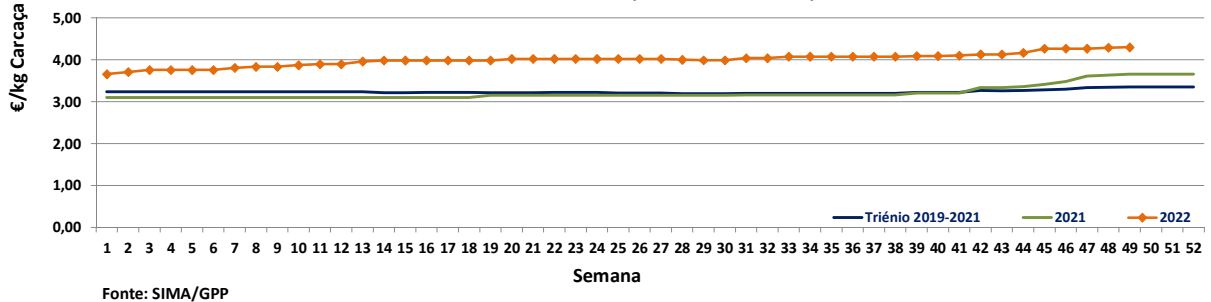
Cotação Média (Continente)
NOVILHO Turina (12 M ≤ idade < 24 M)



Cotação Média (Continente)
NOVILHA cruzada Charolês (12 M ≤ idade < 24 M)



Cotação Média (Continente)
NOVILHA Turina (12 M ≤ idade < 24 M)



Bovinos

05 a 11-12-2022

PREÇO MÉDIO SEMANAL
48.ª Semana-28/11 a 04/12/2022

Categoria(*)	Classe(*)	Preço Médio (**) €/kg Carcaça					Preço Médio (***) €/100 kg Carcaça	
		Norte	Centro	L. Vale Tejo	Alentejo	Açores	Continente	Portugal
V-Vitela	–	4,79	5,01	4,46	–	3,25	462,01	455,64
Z Vitelão	U3	5,10	–	5,08	–	4,00	509,24	486,48
	U3	4,30	–	5,46	–	4,18	501,74	486,80
	R2	4,59	5,13	5,19	4,00	3,79	487,68	450,44
	R3	4,36	5,10	5,45	4,00	4,00	481,18	466,36
	O2	4,19	–	4,46	4,00	3,55	435,89	411,46
	O3	4,01	–	4,55	4,00	3,47	414,25	405,74
A Novilho	U2	4,93	5,39	5,25	5,51	4,26	525,24	518,88
	U3	4,38	–	5,54	5,47	4,59	537,15	532,58
	R2	4,56	4,80	5,47	5,08	4,06	507,63	479,87
	R3	4,09	5,22	5,61	4,00	4,04	520,33	498,95
	O2	4,25	4,50	5,43	–	3,76	454,16	420,87
	O3	–	–	5,84	4,00	3,89	578,88	485,64
B Macho n. castr. >2 anos	R3	3,78	–	5,29	–	–	431,81	431,81
C Boi	U2	–	–	–	–	–	–	–
	U3	4,50	–	–	–	–	450,00	450,00
	U4	–	–	–	–	–	–	–
	R3	5,35	–	–	–	–	534,71	534,71
	R4	–	–	–	–	–	–	–
	O3	–	–	–	–	–	–	–
	O4	–	–	–	–	–	–	–
D Vaca	R3	3,42	–	–	–	3,03	342,49	334,21
	R4	5,51	–	–	–	3,55	550,64	525,92
	O2	2,75	4,32	–	–	2,80	299,86	292,92
	O3	3,57	–	3,70	3,43	2,84	354,84	335,13
	O4	3,19	–	–	–	3,55	319,32	321,38
	P2	2,44	4,00	2,95	–	2,80	278,41	279,04
	P3	2,31	–	–	–	2,90	231,03	241,81
E Novilha	U2	5,31	–	5,38	5,50	4,02	534,44	526,62
	U3	4,69	–	5,46	–	3,96	504,34	484,44
	R2	5,15	5,37	5,11	–	4,01	516,68	506,29
	R3	4,71	5,35	5,55	–	4,00	525,28	503,26
	R4	4,20	–	–	–	–	420,00	420,00
	O2	3,54	4,31	5,86	–	3,66	417,92	404,48
	O3	4,10	4,55	5,78	4,00	3,84	470,74	448,19
	O4	4,10	–	5,45	–	–	435,19	435,19

Nota: Preço à entrada no matadouro, isento de IVA

(*) De acordo com a Grelha Comunitária de Classificação de Carcaças: Anexo IV e N.º II, Parte I do Anexo VII, do Regulamento (EU do Parlamento Europeu) N.º 1308/2013 de 17 de dezembro de 2013

(**) Regiões: Preço médio ponderado calculado relativamente ao peso

(***) Continente e Portugal: O preço médio resulta da ponderação dos preços médios regionais, sendo que esta ponderação foi calculada com base no abate registado em 2021, atualizada em 01 julho de 2022

Fonte: SIMA/GPP

Bovinos

05 a 11-12-2022

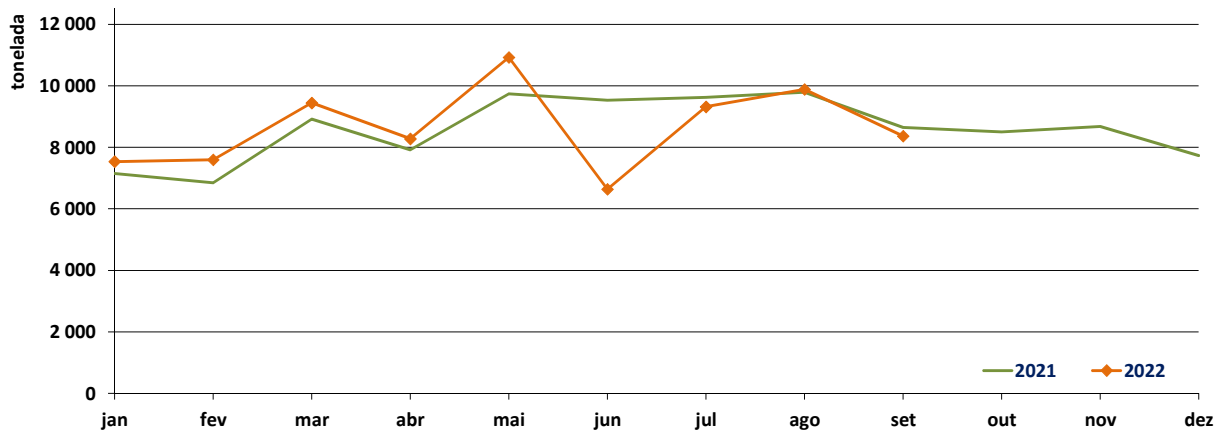
**ABATE APROVADO PARA CONSUMO
janeiro a setembro**

Portugal Animal	Unidades (n.º)		Variação (%)	Massa (t)		Variação (%)
	2022	2021	2022/2021	2022	2021	2022/2021
Vitelo - V(*)	42 433	37 540	13,03	6 196,3	5 608,7	10,48
Vitelão - Z(*)	65 526	69 030	-5,08	12 124,0	12 876,8	-5,85
Novilho	88 391	92 064	-3,99	28 258,7	30 122,8	-6,19
Boi	1 109	1 030	7,67	364,2	359,7	1,26
Vaca	78 161	67 896	15,12	18 256,2	18 685,1	-2,30
Novilha	53 501	43 630	22,62	12 790,1	10 502,0	21,79
TOTAL	329 121	311 190	5,76	77 989,5	78 155,1	-0,21

(*)macho e fêmea

Fonte: INE (2022: Valores atualizados em 15 de novembro de 2022)

Abate mensal aprovado para consumo



Fonte: INE (2022: Valores mensais atualizados em 15 de novembro de 2022)

Bovinos

05 a 11-12-2022

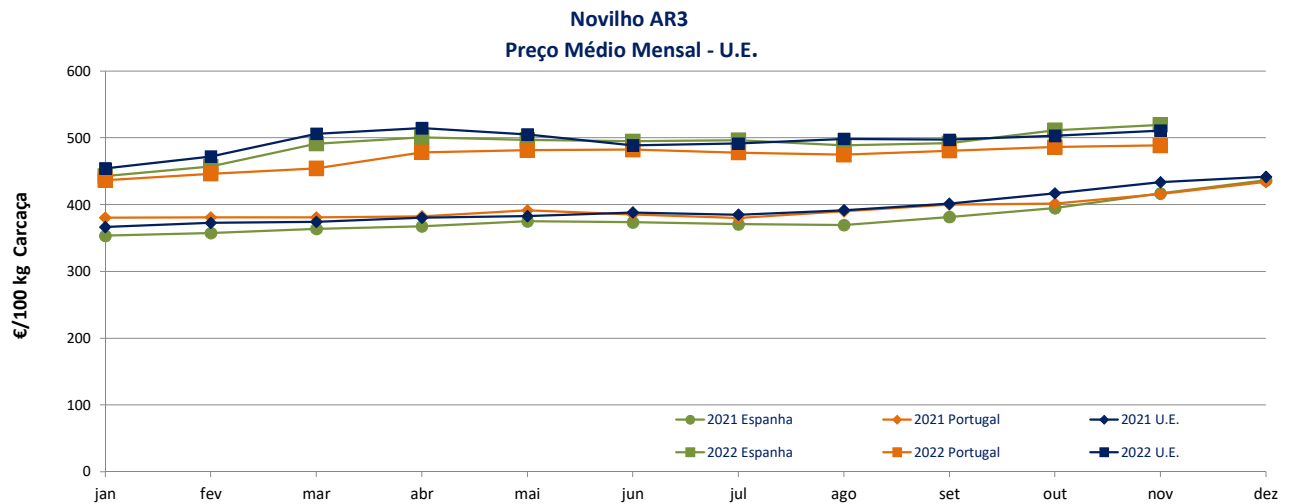
PREÇO MÉDIO SEMANAL- UNIÃO EUROPEIA
I - NOVILHO AR3

País (Ordenação de origem)	Preço Médio Semanal (€/100 kg Carcaça)		Variação (%) Sem 48/Sem 47
	Semana 48	Semana 47	
	28/11 a 04/12/2022	21 a 27/11/2022	
Bélgica (BE)	433,00	433,00	0,00
Bulgária (BG)	n.d.	n.d.	-
República Checa (CZ)	457,64	458,69	-0,23
Dinamarca (DK)	476,54	483,65	-1,47
Alemanha (DE)	524,27	526,53	-0,43
Estónia (EE)	n.d.	469,20	-
Irlanda (IE) (Boi BR3)	474,83	466,59	1,77
Grécia (EL)	n.d.	n.d.	-
Espanha (ES)	515,46	523,16	-1,47
França (FR)	531,00	527,00	0,76
Croácia (HR)	480,04	487,76	-1,58
Itália (IT)	518,59	513,46	1,00
Chipre (CY)	n.d.	n.d.	-
Letónia (LV)	n.d.	n.d.	-
Lituânia (LT)	406,52	399,51	1,75
Luxemburgo (LU)	521,64	517,68	0,76
Hungria (HU)	n.d.	n.d.	-
Malta (MT)	n.d.	n.d.	-
Países Baixos (NL)	497,00	521,00	-4,61
Áustria (AT)	506,70	504,18	0,50
Polónia (PL)	482,32	486,21	-0,80
Portugal (PT)	498,95	489,75	1,88
Roménia (RO)	408,22	392,84	3,92
Eslovénia (SI)	459,45	473,83	-3,03
Eslováquia (SK)	459,15	463,17	-0,87
Finlândia (FI)	503,00	496,02	1,41
Suécia (SE)	520,59	518,49	0,41
U.E.	511,05	512,04	-0,19

c: Confidencial

n.d.: Não disponível

Fonte: Observatório do Mercado de Carne-Carne de Bovino-Estatísticas-Comissão Europeia



Fonte: Observatório do Mercado de Carne-Carne de Bovino-Estatísticas-Comissão Europeia

Bovinos

05 a 11-12-2022

II - OUTROS BOVINOS-VIVOS
A. VITELO MACHO DE RECRIA-VIVO

(8 dias a 4 semanas)

A.1 VITELO MACHO TIPO LEITEIRO-VIVO

País (Ordenação de origem)	Preço Médio Semanal (€/Cabeça)		Variação (%) Sem 48/Sem 47
	Semana 48 28/11 a 04/12/2022	Semana 47 21 a 27/11/2022	
Bélgica (BE)	56,00	61,00	-8,20
Dinamarca (DK)	87,40	87,40	0,00
Alemanha (DE)	70,69	77,76	-9,09
Irlanda (IE)	72,92	74,46	-2,07
Espanha (ES)	120,95	123,92	-2,40
França (FR)	62,00	61,00	1,64
Itália (IT)	127,02	127,33	-0,24
Países Baixos (NL)	76,00	83,00	-8,43
Áustria (AT)	171,37	99,95	71,46
Polónia (PL)	158,58	153,21	3,50
Roménia (RO)	39,63	39,63	0,00
U.E.	92,51	88,93	4,03

Fonte: Observatório do Mercado de Carne-Carne de Bovino-Estatísticas-Comissão Europeia

A.2. VITELO MACHO PARA CARNE-VIVO

País (Ordenação de origem)	Preço Médio Semanal (€/Cabeça)		Variação (%) Sem 48/Sem 47
	Semana 48 28/11 a 04/12/2022	Semana 47 21 a 27/11/2022	
Bélgica (BE)	342,78	344,44	-0,48
Dinamarca (DK)	164,60	164,60	0,00
Alemanha (DE)	177,00	186,50	-5,09
Irlanda (IE)	202,18	205,37	-1,55
Espanha (ES)	253,09	256,66	-1,39
França (FR)	185,00	183,00	1,09
Itália (IT)	258,92	258,95	-0,01
Países Baixos (NL)	194,00	201,00	-3,48
Áustria (AT)	270,55	278,71	-2,93
Polónia (PL)	243,21	241,89	0,54
Roménia (RO)	376,76	344,95	9,22
U.E.	221,18	222,18	-0,45

n.d.: Não disponível

Fonte: Observatório do Mercado de Carne-Carne de Bovino-Estatísticas-Comissão Europeia

B. BOVINO PARA CARNE-VIVO
B.1. VITELO-VIVO (macho e fêmea)

(6 meses ≤ idade < 12 meses)

País (Ordenação de origem)	Preço Médio Semanal (€/kg Vivo)		Variação (%) Sem 48/Sem 47
	Semana 48 28/11 a 04/12/2022	Semana 47 21 a 27/11/2022	
Bélgica (BE)	4,50	4,50	0,00
Irlanda (IE)	2,44	2,39	2,09
Espanha (ES)	2,95	2,95	0,00
França (FR)	3,35	3,37	-0,59
Itália (IT)	3,33	3,33	0,00
Áustria (AT)	2,65	2,42	9,50
Portugal (PT) (*)	3,05	2,94	3,95
Suécia (SE)	2,67	2,72	-1,97
U.E.	3,11	3,10	0,47

(*) Preço não contabilizado no preço médio da U.E.

Fonte: Observatório do Mercado de Carne-Carne de Bovino-Estatísticas-Comissão Europeia

Bovinos

05 a 11-12-2022

B. BOVINO PARA CARNE-VIVO
B.2. NOVILHO-VIVO
(12 meses ≤ idade < 24 meses)

País (Ordenação de origem)	Preço Médio Semanal (€/kg Vivo)		Variação (%) Sem 48/Sem 47
	Semana 48 28/11 a 04/12/2022	Semana 47 21 a 27/11/2022	
Bélgica (BE)	4,32	4,32	0,00
Alemanha (DE)	4,52	4,44	1,80
Irlanda (IE)	2,27	2,21	2,71
França (FR)	3,28	3,28	0,00
Itália (IT)	3,58	3,59	-0,28
Áustria (AT)	2,34	2,42	-3,31
Portugal (PT) (*)	3,19	2,76	15,79
Suécia (SE)	2,29	2,27	0,53
U.E.	3,34	3,30	1,09

(*) Preço não contabilizado no preço médio da U.E.

Fonte: Observatório do Mercado de Carne-Carne de Bovino-Estatísticas-Comissão Europeia

B.3. NOVILHA-VIVA
(12 meses ≤ idade < 24 meses)

País (Ordenação de origem)	Preço Médio Semanal (€/kg Vivo)		Variação (%) Sem 48/Sem 47
	Semana 48 28/11 a 04/12/2022	Semana 47 21 a 27/11/2022	
Bélgica (BE)	3,13	3,13	0,00
Alemanha (DE)	2,29	2,28	0,44
Irlanda (IE)	2,30	2,25	2,22
França (FR)	3,16	3,16	0,00
Itália (IT)	3,00	3,00	0,00
Áustria (AT)	2,09	1,98	5,56
Portugal (PT)(*)	2,87	2,73	5,40
Suécia (SE)	2,23	2,25	-1,26
U.E.	2,73	2,71	0,58

(*) Preço não contabilizado no preço médio da U.E.

Fonte: Observatório do Mercado de Carne-Carne de Bovino-Estatísticas-Comissão Europeia

C. VITELLO- (macho e fêmea)
(Abatido idade < 8 meses)

País (Ordenação de origem)	Preço Médio Semanal (€/100 kg)		Variação (%) Sem 48/Sem 47
	Semana 48 28/11 a 04/12/2022	Semana 47 21 a 27/11/2022	
Bélgica (BE)	717,50	713,25	0,60
Alemanha (DE)	608,00	591,00	2,88
França (FR)	716,00	716,00	0,00
Itália (IT)	605,50	585,50	3,42
Países Baixos (NL)	601,30	591,95	1,58
Portugal (PT)	455,64	448,76	1,53
Eslovénia (SI)	435,95	439,52	-0,81
U.E.	643,62	635,28	1,31

Fonte: Observatório do Mercado de Carne-Carne de Bovino-Estatísticas-Comissão Europeia

Bovinos

05 a 11-12-2022

**COMÉRCIO INTERNACIONAL
 PORTUGAL-MUNDO**

PRODUTO	Importação (n.º)		Variação 2022/2021 (%)	Exportação (n.º)		Variação 2022/2021 (%)
	jan a out			jan a out		
	2022	2021		2022	2021	
Espécies domésticas, reprodutores de raça pura (vivas)	42	197	-78,68	1 765	1 834	-3,76
Espécies domésticas, não reprodutores de raça pura (vivas)	365	832	-56,13	127 378	106 940	19,11
Outros Animais (vivos)	2131	994	114,39	1 042	2128	-51,03
TOTAL: Animais vivos	2538	2023	25,46	130 185	110 902	17,39

2022: Valores atualizados em 09 de dezembro de 2022

Fonte: Comércio Internacional-INE

PRODUTO	Importação (t)		Variação 2022/2021 (%)	Exportação (t)		Variação 2022/2021 (%)
	jan a out			jan a out		
	2022	2021		2022	2021	
Espécies domésticas, reprodutores de raça pura (vivas)	17,8	73,3	-75,67	983,7	1 078,7	-8,81
Espécies domésticas, não reprodutores de raça pura (vivas)	152,5	255,4	-40,27	41 972,8	37 255,8	12,66
Outros Animais (vivos)	1139,4	509,3	123,71	357,1	775,2	-53,93
SubTotal: Animais vivos	1309,8	838,1	56,29	43 313,6	39 109,7	10,75
Carnes frescas ou refrigeradas	84 685,6	77 006,5	9,97	13 265,8	12 559,3	5,62
Carnes congeladas	17 193,3	13 321,4	29,06	1941,6	1585,2	22,48
Miudezas frescas ou refrigeradas	1 085,1	624,8	73,66	83,0	304,7	-72,77
Miudezas congeladas	1 015,2	1 047,5	-3,08	812,2	500,2	62,38
Carnes salgadas/secas/fumadas	57,9	98,3	-41,12	54,7	106,2	-48,53
Sub Total: Carnes	104 037,2	92 098,6	12,96	16 157,2	15 055,6	7,32
TOTAL: Animais vivos+Carnes	105 346,9	92 936,7	13,35	59 470,8	54 165,3	9,80

2022: Valores atualizados em 09 de dezembro de 2022

Fonte: Comércio Internacional-INE

PRODUTO	Importação (1000 €)		Variação 2022/2021 (%)	Exportação (1000 €)		Variação 2022/2021 (%)
	jan a out			jan a out		
	2022	2021		2022	2021	
Espécies domésticas, reprodutores de raça pura (vivas)	106,4	192,4	-44,68	1755,2	1332,2	31,75
Espécies domésticas, não reprodutores de raça pura (vivas)	520,6	907,5	-42,64	134 408,6	102 276,6	31,42
Outros Animais (vivos)	3515,8	1472,7	138,73	1021,4	1827,2	-44,10
SubTotal: Animais vivos	4142,8	2572,7	61,03	137 185,1	#####	30,11
Carnes frescas ou refrigeradas	526 467,8	371 136,8	41,85	63 602,8	44 060,5	44,35
Carnes congeladas	116 006,4	62 949,8	84,28	10046,2	5955,1	68,70
Miudezas frescas ou refrigeradas	3309,6	2004,7	65,09	169,5	300,1	-43,51
Miudezas congeladas	2680,2	2451,5	9,33	1211,1	710,0	70,59
Carnes salgadas/secas/fumadas	534,5	761,3	-29,79	1529,3	1823,6	-16,14
Sub Total: Carnes	648 998,4	439 304,1	47,73	76 559,0	52 849,4	44,86
TOTAL: Animais vivos+Carnes	653 141,1	441 876,8	47,81	213 744,1	#####	35,04

2022: Valores atualizados em 09 de dezembro de 2022

Fonte: Comércio Internacional-INE

 Para consulta de preços de produtos consultar www.gpp.pt/regsima/consulta/

 O SIMA no facebook <http://www.facebook.com/SIMA>

O conhecimento do mercado é a chave do sucesso!

O SIMA disponibiliza informação essencial para os empresários agrícolas e outros agentes tomarem as melhores decisões

Coordenação Central

Divisão de Estatística

Direção de Serviços de Estatística

Gabinete de Planeamento, Políticas e Administração Geral

Praça do Comércio, 1149-010 Lisboa

SIMA-SISTEMA DE INFORMAÇÃO DE MERCADOS AGRÍCOLAS

sima@gpp.pt

tel: 213 234 600