

## Newsletter - Azeite e Azeitona

 SEMANA 48  
 28-11 a 04-12-2022

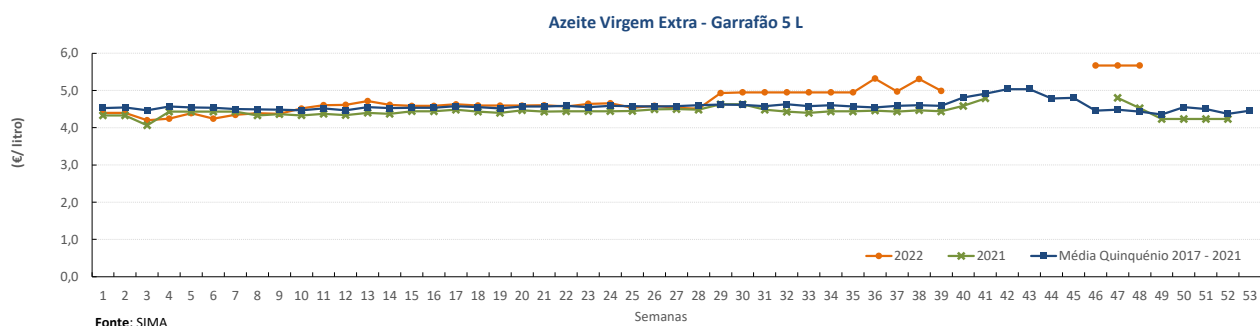
## DESTAQUE SEMANAL - AZEITE

Prosseguiu a campanha de comercialização de Azeite 2022/ 23 na área de mercado Ribatejo com manutenção das cotações. A oferta apresentou-se média para uma procura média a alta.

## COTAÇÕES MÉDIAS NACIONAIS - SEMANAIS

PRODUTO	Unidade de Comercialização	MÉDIA DA SEMANA	VARIÇÃO PERCENTUAL		
			Semana Anterior	Semana Homóloga do ano anterior	Semana Homóloga do Quinquénio 2017-2021
Azeite Virgem Extra ( $\leq 0,8^\circ$ ) - Garrafão 5 L	€ / Litro	5,67	0,0%	25,3%	28,0%

## COTAÇÕES MÉDIAS NACIONAIS - SEMANAIS



### DESTAQUE SEMANAL - AZEITONA DE MESA

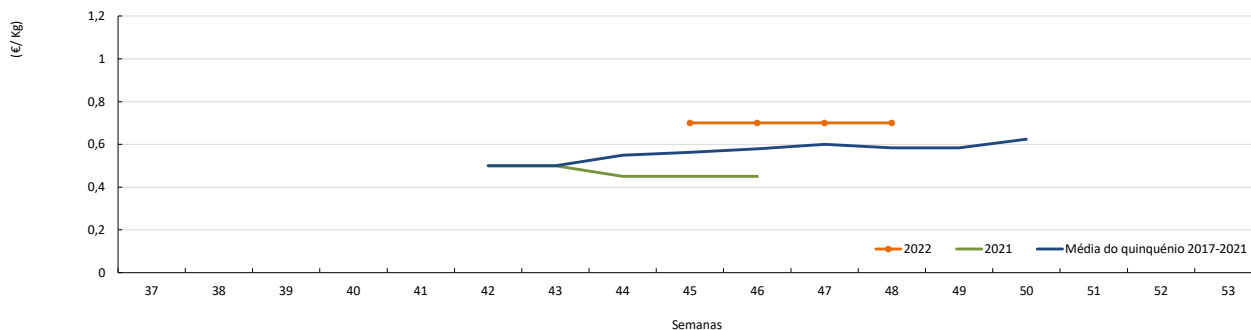
Na semana em análise, prosseguiu a campanha de comercialização de azeitona de mesa na área de mercado de Freixo de Espada à Cinta e dá-se por terminada a campanha na área de mercado Castelo Branco, onde a oferta e a procura foram praticamente nulas. Esta campanha caracterizou-se por uma produção inferior, em relação ao ano anterior e com graves problemas fitossanitários. Em relação à área de mercado Freixo de Espada à Cinta, a azeitona de mesa em termos de qualidade é classificada como boa. Observa-se elevadas perdas de produção devido ao ano contrassafra, às condições meteorológicas adversas e fitossanitárias (presença de mosca da azeitona). Nesta área de mercado, o modo de produção foi 70% biológico e 25% integrado. O mercado apresentou um oferta baixa para uma procura média a alta.

### COTAÇÕES MÉDIAS NACIONAIS - SEMANAIS

PRODUTO	Unidade de Comercialização	MÉDIA DA SEMANA	VARIÇÃO PERCENTUAL		
			Semana Anterior	Semana Homóloga do ano anterior	Semana Homóloga do Quinquénio 2017-2021
Azeitona de Mesa - Não diferenciada	€/ Kg	0,70	0,0%		20,0%
Azeitona de Mesa - Galega	€/ Kg	0,90	0,0%	80,0%	57,9%

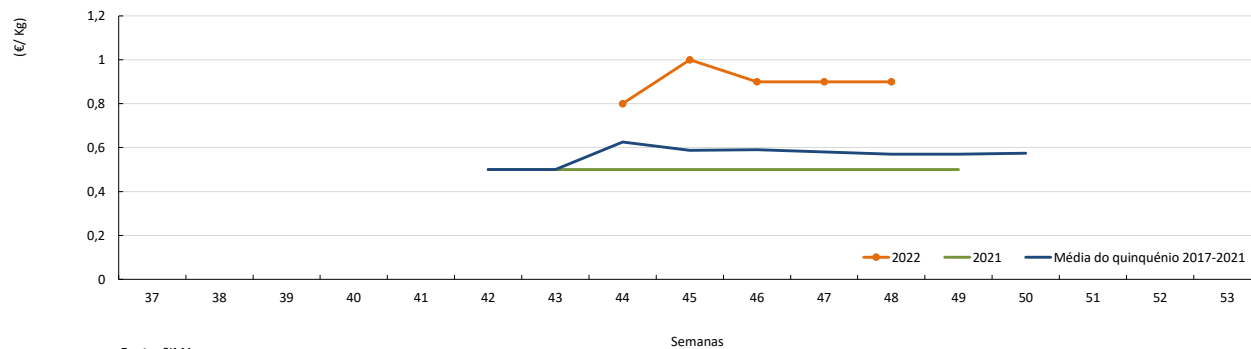
### COTAÇÕES MÉDIAS NACIONAIS - SEMANAIS

Azeitonas de Mesa - Não diferenciada



Fonte: SIMA

Azeitonas de Mesa - Variedade Galega



Fonte: SIMA

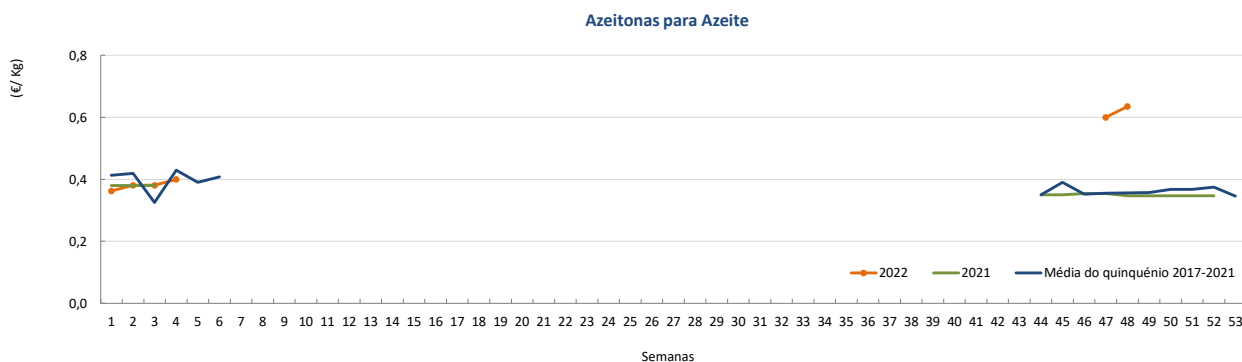
## DESTAQUE SEMANAL - AZEITONA PARA AZEITE

Início da campanha de comercialização da azeitona para azeite nas áreas de mercado Alentejo Sul, Alentejo Central e Alentejo Norte e continuou em Trás-os-Montes. Nas áreas de mercado do Alentejo a oferta é média para uma procura alta, enquanto em Trás-os-Montes, a oferta apresentou-se média a baixa para uma procura média a alta. Em todas as áreas de comercialização, o produto é classificado como bom em relação à qualidade. Prevê-se uma quebra de produção significativa em relação à campanha anterior.

## COTAÇÕES MÉDIAS NACIONAIS - SEMANAIS

PRODUTO	Unidade de Comercialização	MÉDIA DA SEMANA	VARIÇÃO PERCENTUAL		
			Semana Anterior	Semana Homóloga do ano anterior	Semana Homóloga do Quinquénio 2017-2021
Azeitona para Azeite	€/ Kg	0,64	5,9%	83,0%	78,4%

## COTAÇÕES MÉDIAS NACIONAIS - SEMANAIS



## Azeite

28-11 a 04-12-2022

COMÉRCIO INTERNACIONAL  
(PORTUGAL-MUNDO)

Comparando o período janeiro a setembro das últimas duas campanhas, verifica-se que o Saldo comercial português aumentou, continuando Portugal a apresentar superavit neste sector. De acordo com os últimos dados divulgados pelo INE sobre o comércio internacional, este aumentou cerca de 121 milhões de euros comparando os dois períodos homólogos.

Peso (t)	Importação			Exportação		Variação
	janeiro a setembro (t)		Variação (%)	janeiro a setembro (t)		
	2021	2022		2021	2022	
Azeite Virgem	90 111	10 603	-88	111 536	3 368	-97
Azeite Virgem Extra	47 468	55 179	16	90 269	126 667	40
Azeite Virgem Lampante	5 744	4 741	-17	18 179	16 302	-10
Azeite não virgem	36 898	22 595	-39	3 087	26 048	744
<b>Total de Azeite</b>	<b>180 221</b>	<b>93 117</b>	<b>-48</b>	<b>223 072</b>	<b>172 386</b>	<b>-23</b>

Fonte: INE (dados preliminares de 2022).

Nota: NC8 - Azeite Virgem Extra (15091020), Azeite Virgem (15091080), Azeite Virgem Lampante (15091010), Azeite não virgem (150990) e Azeite total (1509).

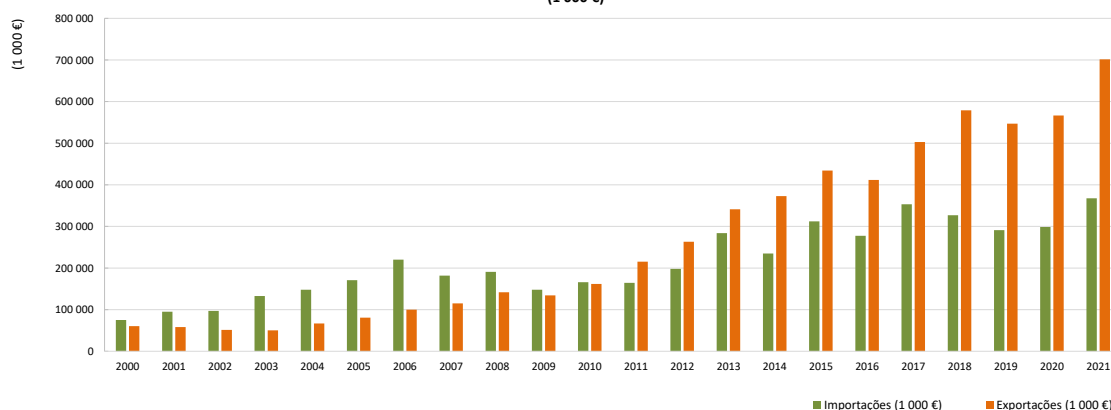
	janeiro a setembro (t)			
	2021	2022	Variação	
	(t)		(t)	(%)
<b>Saldo Comercial (Exportações - Importações)</b>	42 850	79 268	36 418	85%

Valor (1 000€)	Importação			Exportação		Variação
	janeiro a setembro (1 000€)		Variação (%)	janeiro a setembro (1 000€)		
	2021	2022		2021	2022	
Azeite Virgem	245 654	34 074	-86	354 770	11 461	-97
Azeite Virgem Extra	133 024	181 801	37	309 065	482 678	56
Azeite Virgem Lampante	14 006	13 936	0	36 379	46 563	28
Azeite não virgem	98 625	67 258	-32	9 326	95 717	926
<b>Total de Azeite</b>	<b>491 308</b>	<b>297 069</b>	<b>-40</b>	<b>709 539</b>	<b>636 419</b>	<b>-10</b>

	janeiro a setembro (1 000€)			
	2021	2022	Variação	
	(1 000€)		(1 000€)	(%)
<b>Saldo Comercial (Exportações - Importações)</b>	218 231	339 351	121 120	56%

Fonte: INE (dados preliminares de 2022).

Evolução do volume de importações e exportações do sector do Azeite  
(1 000 €)



Fonte: GPP a partir de INE

Os principais países com que Portugal comercializa Azeite são os seguintes:

Principais destinos ↗	2020		2021	
	(201 252 t)		(216 265 t)	
Espanha	38,0%	Espanha	45,3%	
Brasil	36,8%	Brasil	26,6%	
Itália	16,5%	Itália	18,7%	
França	1,8%	EUA	1,8%	
Polónia	1,4%	França	1,8%	
Angola	0,9%	Polónia	1,1%	
Outros países	4,5%	Outros países	4,7%	

Principais origens ↘	2020		2021	
	(144 270 t)		(134 202 t)	
Espanha	97,9%	Espanha	99,0%	
Tunísia	1,7%	Polónia	0,4%	
Itália	0,1%	Itália	0,2%	
Países Baixos	0,1%	Peru	0,1%	
Outros países	0,1%	Outros países	0,2%	

Fonte: GPP a partir de INE.

**Azeitona de Mesa**

28-11 a 04-12-2022

**COMÉRCIO INTERNACIONAL  
(PORTUGAL-MUNDO)**

Comparando o período janeiro a agosto do corrente ano com o período homólogo de 2021, verifica-se que o Saldo comercial português apresenta superavit neste sector apesar de se verificar uma diminuição de cerca de 4 milhões de Euros (-63%). Em termos de quantidades transacionadas as importações aumentaram 4% mas as exportações diminuíram cerca de 6 mil toneladas (-23%).

Peso (t)	Importação			Exportação		
	janeiro a agosto (t)		Variação (%)	janeiro a agosto (t)		Variação (%)
	2021	2022		2021	2022	
Azeitonas, frescas ou refrigeradas	1 751	1 831	5	11 012	5 550	-50
Azeitonas de conserva	727	763	5	192	212	11
Azeitonas congeladas	15	21	37	474	513	8
Azeitonas preparadas ou conservadas (em vinagre ou em ácido acético)	2 804	1 954	-30	217	325	50
Azeitonas preparadas ou conservadas (exceto em vinagre ou em ácido acético)	12 267	13 761	12	15 333	14 286	-7
<b>Total</b>	<b>17 565</b>	<b>18 329</b>	<b>4</b>	<b>27 228</b>	<b>20 886</b>	<b>-23</b>

Fonte: INE (dados preliminares de 2022).

	janeiro a agosto (t)			
	2021	2022	Variação	
	(t)	(t)	(t)	(%)
<b>Saldo Comercial (Exportações - Importações)</b>	9 663	2 557	-7 106	-74%

Valor (1 000€)	Importação			Exportação		
	janeiro a agosto (1 000€)		Variação (%)	janeiro a agosto (1 000€)		Variação (%)
	2021	2022		2021	2022	
Azeitonas, frescas ou refrigeradas	1 506	1 649	9	7 642	3 831	-50
Azeitonas de conserva	875	853	-3	46	42	-10
Azeitonas congeladas	34	43	26	801	917	15
Azeitonas preparadas ou conservadas (em vinagre ou em ácido acético)	3 286	2 022	-38	496	649	31
Azeitonas preparadas ou conservadas (exceto em vinagre ou em ácido acético)	16 795	17 462	4	20 428	19 168	-6
<b>Total</b>	<b>22 496</b>	<b>22 028</b>	<b>-2</b>	<b>29 413</b>	<b>24 607</b>	<b>-16</b>

Fonte: INE (dados preliminares de 2022).

	janeiro a agosto (1 000€)			
	2021	2022	Variação	
	(1 000€)	(1 000€)	(1 000€)	(%)
<b>Saldo Comercial (Exportações - Importações)</b>	6 917	2 579	-4 338	-63%

Fonte: GPP a partir de INE.

Nota: NC8 - Azeitonas frescas (07099210), Azeitonas de conserva (07112010), Azeitonas congeladas (07108010), Azeitonas conservadas em vinagre ou em ácido acético (20019065) e Azeitonas conservadas (exceto em vinagre ou em ácido acético) (20057000)

O conhecimento do mercado é a chave do sucesso!

O disponibiliza informação essencial para os empresários agrícolas e outros agentes tomarem as melhores decisões

Para consulta de preços de produtos agrícolas consultar o site: [regsima.gpp.pt/regsima/consulta/](https://regsima.gpp.pt/regsima/consulta/)

Coordenação Central  
Gabinete de Planeamento, Políticas e Administração Geral  
Direção de Serviços de Estatística  
Divisão de Estatística

tel: 213 234 600

SISTEMA DE INFORMAÇÃO DE MERCADOS AGRÍCOLAS  
Praça do Comércio, 1149-010 Lisboa

e-mail: [sima@gpp.pt](mailto:sima@gpp.pt)