

## Newsletter - Horticultura

SEMANA 45  
07-11 a 13-11-2022

## Horticultura

## DESTAQUE SEMANAL - MERCADOS DE PRODUÇÃO

**Na Região Norte**, na área de mercado Entre Douro e Minho, a menor oferta valorizou as cotações do pepino em 75%, couve "Penca" 33%, alface lisa de estufa 25%, curgete 20%, grelo de nabo 14%, alface frisada e alho francês 13%. Verificou-se descida das cotações para o tomate "Sulcado" calibres 67-81 mm e >81 mm de 25 e 23%, devido a uma maior oferta (concorrência de produto importado de Espanha).

**Na região Centro**, na área de mercado Beira Litoral, verificou-se subida da cotação da couve "Brócolos" de 25%, devido a uma menor oferta e melhor qualidade do produto. As cotações do pimento vermelho e verde subiram 15 e 14%, devido à fraca procura e oferta. Uma procura forte e menor oferta valorizaram a cotação da curgete em 11%. Um aumento da oferta provocou uma descida nas cotações da couve "Lombardo" de 33%, "Portuguesa" e "Repolho" 20%. O menor interesse pelas variedades de tomate, levaram a uma descida da cotação do tomate "Redondo" em 20%, "Sulcado" 17% e "Alongado" 11%.

Na Beira Interior, área de mercado Guarda, verificou-se subida da cotação da batata conservação branca/vermelha tamanho grado/médio de 14%, devido a uma maior procura

**Na Região Ribatejo e Oeste**, na área de mercado Oeste a menor oferta valorizou as cotações do pepino em 45% e alface frisada 18%. O tomate "Cherry" teve um aumento na cotação de 14% devido a uma maior procura. Descida para a batata-doce de 22%, devido a um aumento da oferta. A menor procura desvalorizou as cotações do tomate "Cacho" em 27%, "Chucha" grado 16%, "Chucha" miúdo 13%, "Redondo" maduro grado e grado 11%, couve-flor 21%, feijão-verde "Largo" e curgete 15%, pimento verde 14%, abóbora "Tipo Francesa" e couve "Lombardo" 11%.

**No Algarve** teve início a campanha de produção e comercialização da fava.

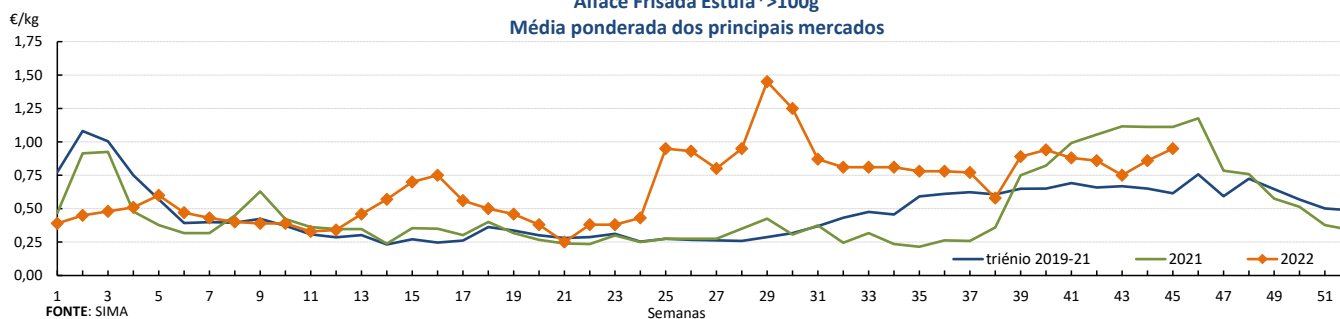
## Cotações Médias Nacionais

PRODUTOS	MÉDIA DA SEMANA €/kg	VARIACÃO PERCENTUAL (%)		
		Semana anterior	Semana Homóloga do ano anterior	Semana Homóloga do Triénio 2019-2021
Alface Frisada Estufa	0,95	10,5	-14,6	54,5
Batata de Conservação Branca	0,40	5,3	53,8	84,6
Cebola de Conservação	0,60	0,0	100,0	80,0
Cenoura	0,36	0,0	100,0	92,9
Couve Repolho Tipo Coração	0,38	-11,6	60,3	77,8
Pepino	0,86	16,2	9,6	47,4
Pimento Verde Estufa	0,87	-5,4	2,0	36,4
Tomate Cacho	1,16	-11,5	32,6	25,4
Tomate Sulcado Estufa	1,07	-7,0	82,1	108,4

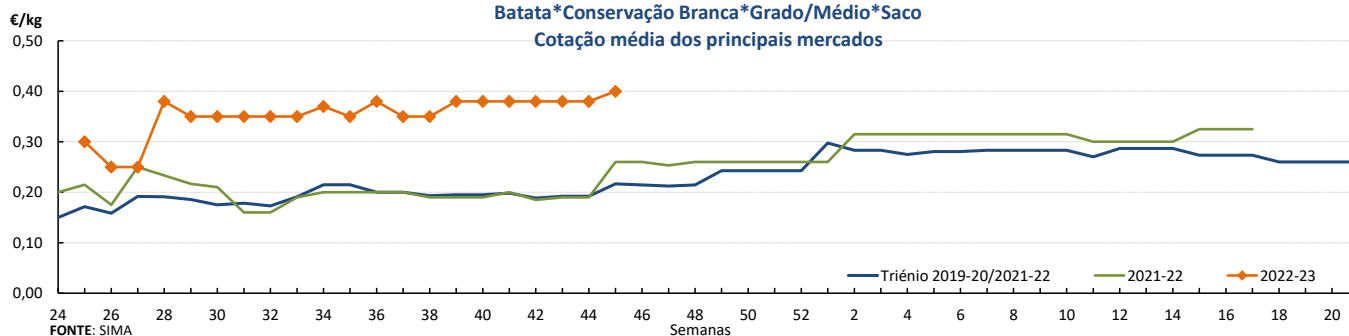
Fonte: SIMA

## Gráficos de cotações mais frequentes

Alface Frisada Estufa\*>100g  
Média ponderada dos principais mercados



Batata\*Conservação Branca\*Grado/Médio\*Saco  
Cotação média dos principais mercados



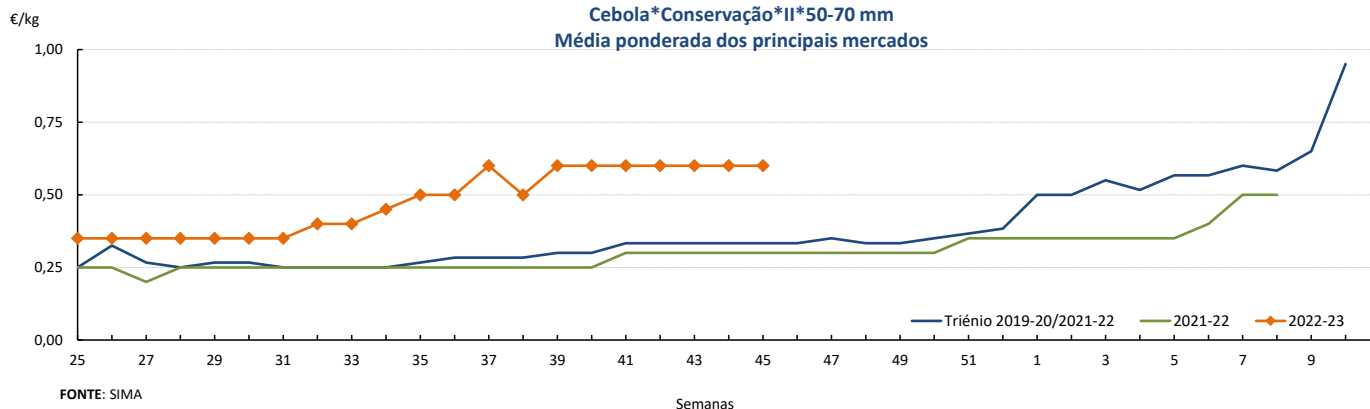
## Horticultura

07-11 a 13-11-2022

## Gráficos de cotações mais frequentes

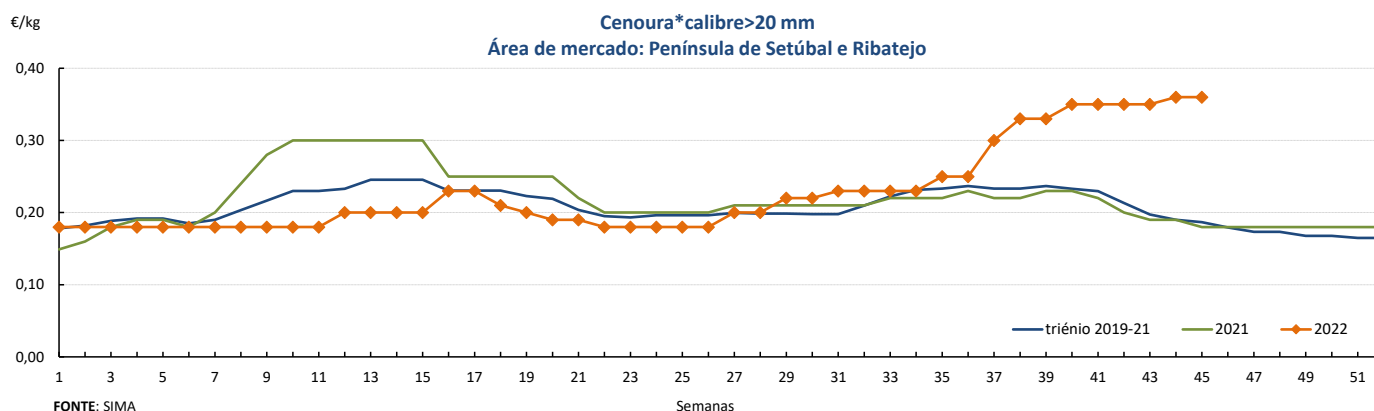
Cebola\*Conservação\*II\*50-70 mm

Média ponderada dos principais mercados



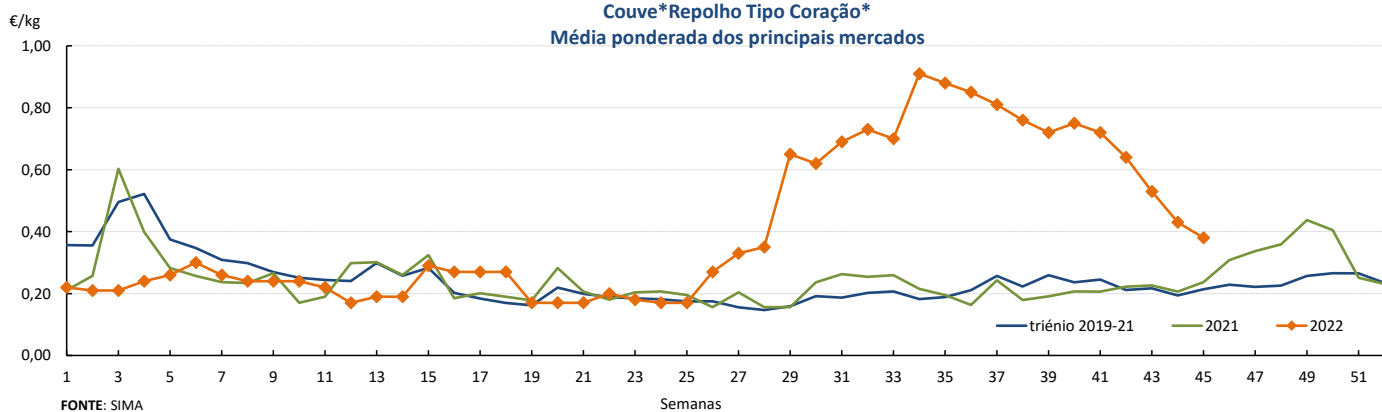
Cenoura\*calibre&gt;20 mm

Área de mercado: Península de Setúbal e Ribatejo



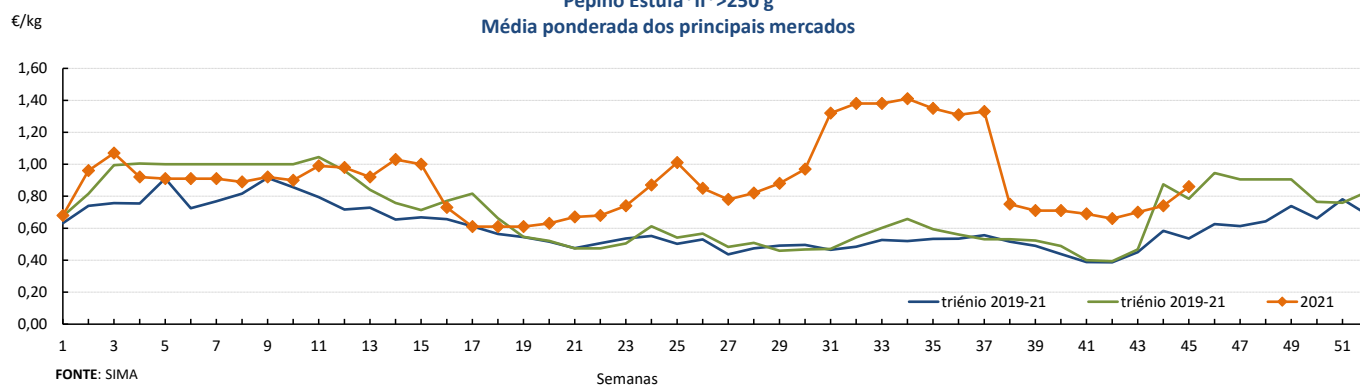
Couve\*Repolho Tipo Coração\*

Média ponderada dos principais mercados



Pepino Estufa\*II\*&gt;250 g

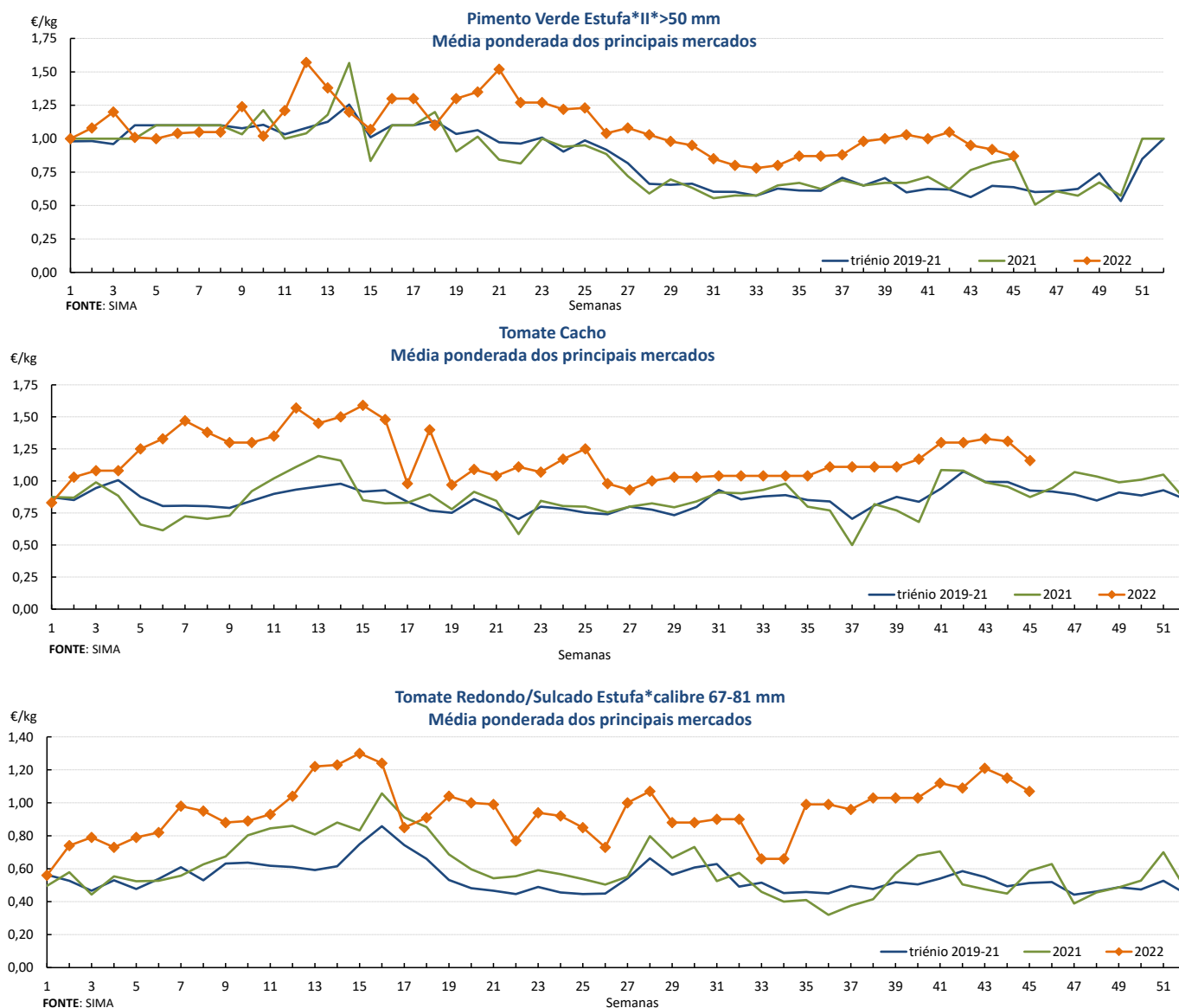
Média ponderada dos principais mercados



## Horticultura

07-11 a 13-11-2022

## Gráficos de cotações mais frequentes



## DESTAQUE SEMANAL - MERCADOS ABASTECEDORES

O Mercado Abastecedor da Região de Lisboa (MARL) registou uma boa afluência de operadores e menor de compradores. Menor oferta de alface e maior oferta de brássicas com descida das cotações para a couve “Repolho Tipo Coração” em 20%, “Brócolos” 16% e nabo com rama 22%. Aumento significativo da oferta de curgete. Boa oferta de tomate. Subida da cotação do grelo de couve em 17%, devido a uma menor oferta. Quanto aos produtos importados, verificou-se uma subida na cotação do pepino de Espanha.

O Mercado Abastecedor do Porto (MAP) manteve-se bem abastecido na generalidade dos produtos cotados de modo a garantir o seu normal funcionamento. Maior interesse pela alface, batata, cebola, cenoura, curgete, couve, nabo, nabiças e grelos. A menor oferta valorizou as cotações do tomate “Sulcado” calibre 67-81 e > 81 mm em 38 e 35%, “Coração de Boi” 36% e “Alongado” 21%, couve “Repolho Tipo Coração” 36%, pepino 33%, abóbora “Mogango”, curgete e nabiça 17%, e couve “Roxa” 12%. Descida para a couve “Lombardo” em 13%, devido a uma maior oferta. Quanto aos produtos importados, subida das cotações para o pepino, curgete, tomate “Alongado” e “Sulcado” de Espanha.

No Mercado Abastecedor de Coimbra (MAC), registou uma boa afluência de operadores e compradores. Verificou-se uma subida da cotação do pepino em 47%, devido a uma menor oferta. A cotação da curgete aumentou 36%, produto com maior procura e menor oferta. A chuva e humidade prejudicaram a conservação da couve, com menos oferta e subida nas cotações da couve “Brócolos” em 33%, couve-flor e “Repolho” 17%. Quanto ao tomate “Sulcado” calibres 67-81mm e >81 mm, a cotação subiu 15 e 10%, acompanhando o preço do tomate de Espanha que além de ter melhor qualidade esteve mais caro. Quanto aos produtos importados, teve início a comercialização do chuchu da Costa Rica. Registou-se uma subida das cotações para o pepino, curgete e tomate “Sulcado” de Espanha e para o feijão-verde “Achatado Direito” de Marrocos.

## Horticultura

07-11 a 13-11-2022

## Comércio Internacional (janeiro a setembro)

PRODUTO	2021		2022		Variação	
	Importações	Exportações	Importações	Exportações	Importações	Exportações
	Tonelada				%	
Abóbora	7 980,7	23 702,0	5 284,0	22 225,3	-34	-6
Acelga e Cardo	2,5	34,7	4,2	31,0	69	-10,5
Aipo	934,0	217,4	750,4	108,6	-20	-50
Aipo-Rábano	57,0	7,5	89,1	5,2	56	-31
Alcachofra	16,9	0,2	24,9	0,4	47	132
Alcaparras	0,3		0,6			
Alface	5 368,0	5 975,4	5 739,3	6 642,5	7	11
Alho-francês	799,1	4 837,9	687,1	3 321,3	-14	-31
Alho seco	10 856,1	864,0	8 753,1	348,2	-19	-60
Batata de conservação	208 727,8	42 328,7	205 469,7	37 727,8	-2	-11
Batata doce fresca	1 852,5	10 108,0	1 753,5	8 039,9	-5	-20
Batata para fécula	11 631,9	509,6	13 140,9	2 466,9	13	384
Batata semente	21 967,8	3 563,1	16 520,0	3 393,6	-25	-5
Batata temporã	6 766,9	595,2	8 351,4	1 206,7	23	103
Beringela	2 626,5	25,8	2 641,7	34,9	1	35
Cebola de consumo	54 929,6	4 929,4	51 205,8	1 953,9	-7	-60
Cebola de semente	3 017,3	4 106,0	1 356,7	578,7	-55	-86
Cenoura / Nabo	16 053,5	27 976,7	13 293,8	16 255,6	-17	-42
Chalota	22,9	0,0	29,7	0,1	30	6 400
Chicória	127,3	0,2	140,2	0,4	10	111
Cogumelos do género Agaricus	1 687,6	1 168,9	1 868,9	592,1	11	-49
Cogumelos do género Boletus	101,4	0,3	2,9		-97	
Cogumelos do género Cantharellus	0,2	38,3	14,3	601,7	8 305	1 471
Cogumelos Matsutake			67,4			
Cogumelos Shiitake			172,8	15,2		
Couve branca e Couve Roxa	1 609,5	7 618,7	1 495,3	9 074,9	-7	19
Couve de Bruxelas	107,1	384,9	149,4	7,8	39	-98
Couve-flor e Brócolos	22 232,5	645,1	20 666,8	803,1	-7	24
Curgete	3 735,6	3 604,6	2 791,7	3 304,4	-25	-8
Ervilha	245,2	503,4	331,3	658,8	35	31
Espargo	816,3	1 178,1	648,3	16,1	-21	-99
Espinafre	467,6	646,9	766,0	457,9	64	-29
Feijao-verde	3 661,3	312,6	3 855,2	342,0	5	9
Funcho	61,4	42,2	71,7	1,5	17	-96
Milho doce	396,5	781,5	157,9	625,4	-60	-20
Pepino e Pepininho (cornichon)	4 149,4	383,1	4 420,6	506,1	7	32
Pimento doce ou Pimentão	15 753,6	1 080,7	15 590,4	2 024,1	-1	87
Rábano	25,0	1,3	36,1	0,0	44	-97
Tomate fresco	31 706,1	81 317,9	32 806,5	88 999,6	3	9
Trufas	0,1		1,2		924	
Outras brássicas	2 443,1	30 177,9	1 228,8	31 053,1	-50	3
Outras hortícolas frescas	8 875,1	3 933,6	5 963,8	3 497,6	-33	-11
Outros legumes de vagem	2 962,5	288,9	2 595,0	499,7	-12	73
Outras raízes comestíveis	1 493,9	2 471,1	2 520,8	2 041,5	69	-17
Outros cogumelos	1 512,3	245,9	1 107,3	34,3	-27	-86
Outros pimentos	705,7	83,5	787,2	81,8	12	-2

Fonte: INE

## Horticultura

07-11 a 13-11-2022

## Comércio Internacional (janeiro a setembro)

PRODUTOS	2021		2022		Variação		Saldo 2022 (exportações- importações)
	Importações	Exportações	Importações	Exportações	Importações	Exportações	
	1 000 €				%		1 000 €
Abóbora	4 749,6	12 745,6	4 478,0	13 844,6	-6	9	9 367
Acelga e Cardo	3,7	70,6	5,0	49,4	35	-30	44
Aipo	551,2	115,8	559,5	76,5	1	-34	-483
Aipo-Rábano	44,9	12,7	63,6	10,2	42	-20	-53
Alcachofra	53,8	0,6	88,0	1,3	64	106	-87
Alcaparras	1,5		3,3		0	0	-3
Alface	4 825,2	5 596,7	5 457,0	5 917,9	13	6	461
Alho-francês	808,2	5 525,0	783,9	2 698,0	-3	-51	1 914
Alho seco	18 137,7	1 225,9	12 724,5	432,6	-30	-65	-12 292
Batata de conservação	38 278,4	14 747,4	44 725,8	11 692,1	17	-21	-33 034
Batata doce fresca	1 580,0	8 908,9	1 074,9	7 583,8	-32	-15	6 509
Batata para fécula	2 213,3	253,7	2 650,9	944,9	20	273	-1 706
Batata semente	10 798,7	2 352,8	9 356,3	2 604,9	-13	11	-6 751
Batata temporã	1 361,6	275,6	2 072,6	492,8	52	79	-1 580
Beringela	1 994,2	34,4	1 765,3	44,7	-11	30	-1 721
Cebola de consumo	18 751,1	1 367,8	16 637,6	895,0	-11	-35	-15 743
Cebola de semente	1 040,5	1 521,8	444,7	132,6	-57	-91	-312
Cenoura / Nabo	4 939,2	12 191,2	4 053,9	9 068,2	-18	-26	5 014
Chalota	77,4	0,0	66,8	0,2	-14	1 682	-67
Chicória	294,8	0,6	328,5	1,6	11	149	-327
Cogumelos do género Agaricus	4 060,3	2 571,6	5 068,1	1 454,5	25	-43	-3 614
cogumelos do género Boletus	190,7	1,5	7,2		-96		-7
cogumelos do género Cantharellus	3,0	538,1	59,9	1 584,0	1 919	194	1 524
Cogumelos Matsutake			142,8				-143
Cogumelos Shiitake			492,7	103,4			-389
Couve branca e Couve Roxa	729,5	5 874,6	608,0	6 335,6	-17	8	5 728
Couve de Bruxelas	162,7	135,2	249,4	10,3	53	-92	-239
Couve-flor e Brócolos	14 393,4	1 450,2	12 052,1	1 798,8	-16	24	-10 253
Curgete	2 025,3	1 987,9	1 916,3	2 477,7	-5	25	561
Ervilha	748,0	449,1	515,3	751,5	-31	67	236
Espargo	2 906,8	1 671,2	2 322,0	64,3	-20	-96	-2 258
Espinafre	750,0	2 052,5	1 018,0	1 540,2	36	-25	522
Feijão-verde	4 631,1	537,1	5 248,1	386,7	13	-28	-4 861
Funcho	81,7	50,5	110,3	5,5	35	-89	-105
Milho doce	485,0	447,4	352,6	211,3	-27	-53	-141
Pepino e Pepininho (cornichon)	3 477,0	288,7	4 426,0	711,0	27	146	-3 715
Pimento doce ou Pimentão	16 344,0	2 245,4	18 875,7	4 052,6	15	80	-14 823
Rábano	30,9	0,8	46,6	0,1	51	-90	-47
Tomate fresco	31 194,8	45 373,2	35 457,3	43 210,9	14	-5	7 754
Trufas	23,0		98,0		326		-98
Outras brássicas	1 354,1	19 363,2	763,5	20 850,5	-44	8	20 087
Outras hortícolas frescas	11 021,4	4 241,7	8 480,0	4 400,5	-23	4	-4 080
Outros legumes de vagem	3 035,3	353,8	3 296,9	688,6	9	95	-2 608
Outras raízes comestíveis	1 117,7	3 017,9	1 893,6	2 261,9	69	-25	368
Outros cogumelos	4 197,4	2 166,0	3 113,1	169,1	-26	-92	-2 944
Outros pimentos	1 333,5	160,4	1 610,5	165,4	21	3	-1 445

Fonte: INE

O conhecimento do mercado é a chave do sucesso!

O **SIMA** disponibiliza informação essencial para os empresários agrícolas e outros agentes tomarem as melhores decisões

Para consulta de preços de produtos agrícolas consultar o site: [regsima.gpp.pt/regsima/consulta/](https://regsima.gpp.pt/regsima/consulta/)

**Coordenação Central**  
Gabinete de Planeamento, Políticas e Administração Geral  
Direção de Serviços de Estatística  
Divisão de Estatística

tel: 213 234 600

**SISTEMA DE INFORMAÇÃO DE MERCADOS AGRÍCOLAS**  
Praça do Comércio, 1149-010 Lisboa

e-mail: [sima@gpp.pt](mailto:sima@gpp.pt)

As Newsletter do SIMA podem também ser consultadas no facebook em: <https://www.facebook.com/SIMA.Portugal>