

Newsletter - Flores e Folhagens

SEMANA 47
21-11 a 27-11-2022

Flores e Folhagens

DESTAQUE SEMANAL - MERCADOS DE PRODUÇÃO

Na região Norte, na área de mercado Entre Douro e Minho, não se verificaram alterações nas cotações.

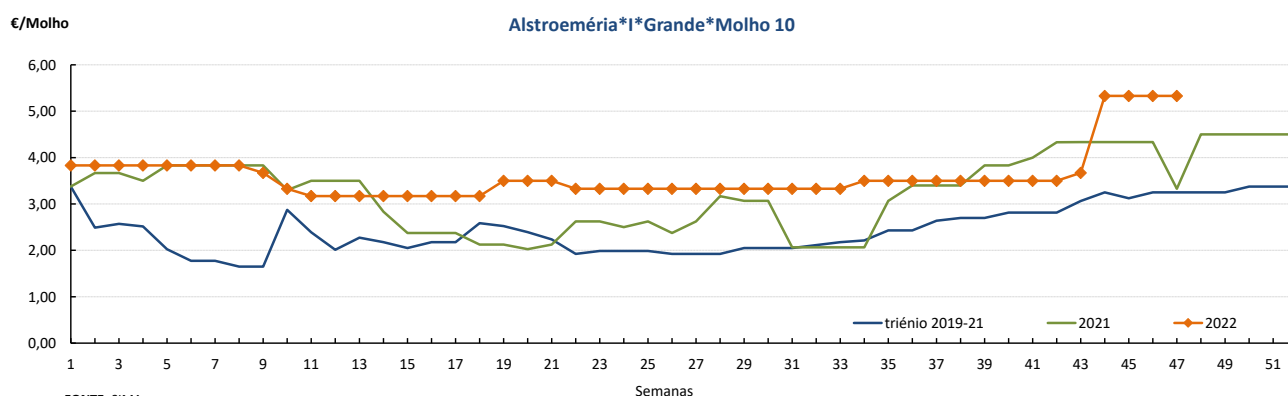
Na região Ribatejo Oeste, na área de mercado Península de Setúbal, verificou-se subida da cotação do gladiolo em 30%, crisântemo "Tipo Spray" (despedida) 20% e gerbera grande 14%, devido a uma menor oferta. O crisântemo "Tipo Standard" subiu 17%, a procura desta flor diminuiu muito após o dia de finados, produção está a acabar.

Cotações Médias Nacionais

PRODUTOS	MÉDIA DA SEMANA	VARIACÃO PERCENTUAL (%)		
	€ / Molho	Semana anterior	Semana Homóloga do ano anterior	Semana Homóloga da Média das Campanhas 2019 a 2021
Alstroeméria*I*Grande*Molho 10	5,33	0,0	60,1	64,0
Cravo*Tipo Americano*I*>60 cm*Molho 20	2,83	0,0	-19,1	-5,9
Crisântemo*Tipo Spray*I*Grande*Molho 5	3,00	20,0	-1,6	89,5
Gerbera*I*Grande*Molho 20	3,67	10,2	-22,7	17,4
Gipsofila*I*Grande*Molho 20	6,00	0,0	-25,0	50,0
Gladiolo*I*Grande*Molho 10	5,50	22,2	4,8	81,8
Lilium*Imperial*I*Grande*Molho 10	5,50	0,0	-33,3	15,8
Rosa*I*40-60 cm*Molho 20	7,50	0,0	-1,7	41,2
Statice*I*Molho 10	4,00	0,0	60,0	28,0

Nota: cotação média de todos os mercados

Gráficos de cotações mais frequentes

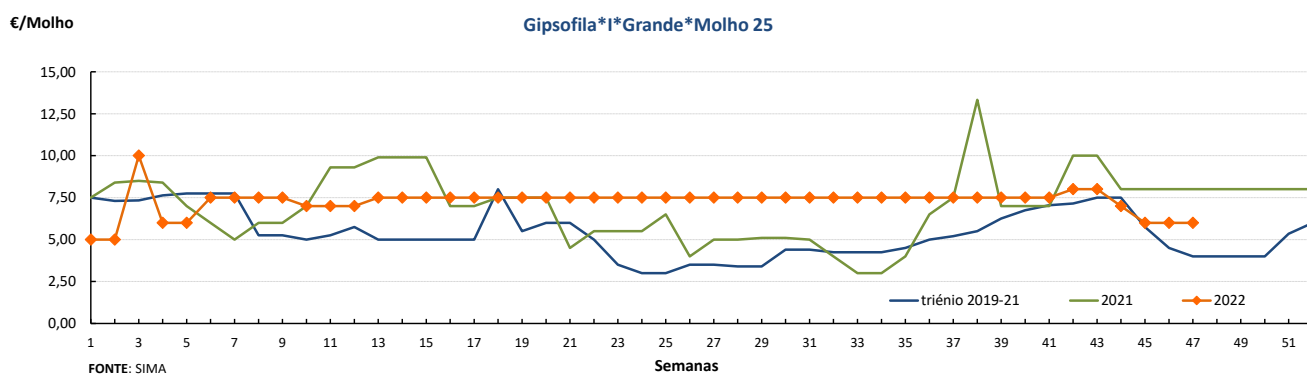
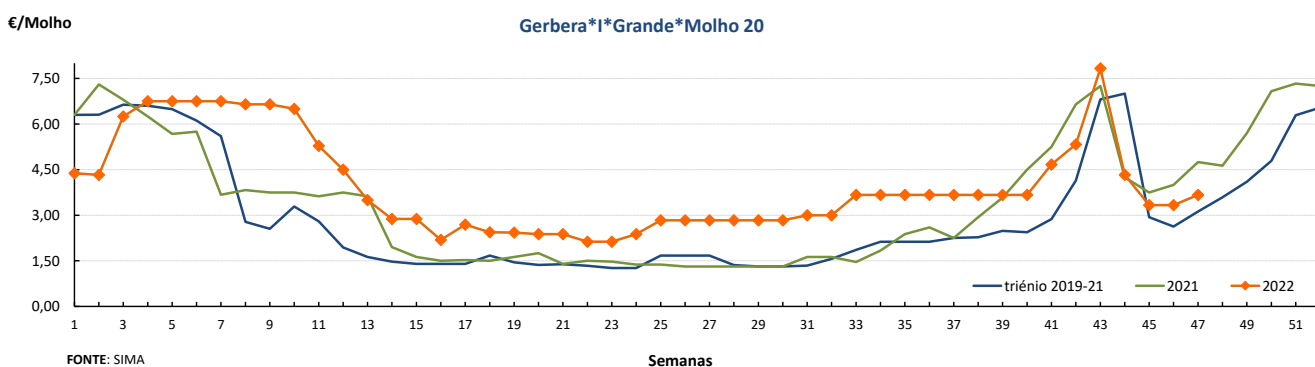
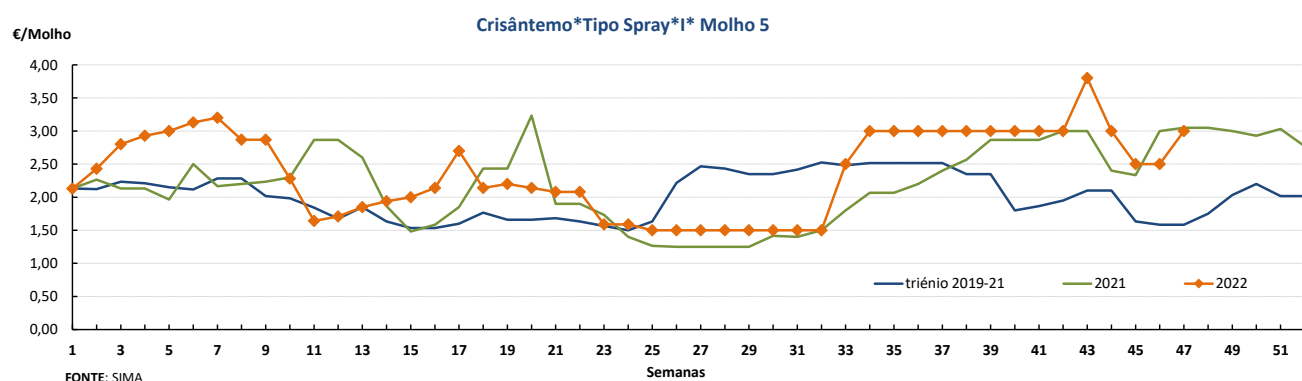
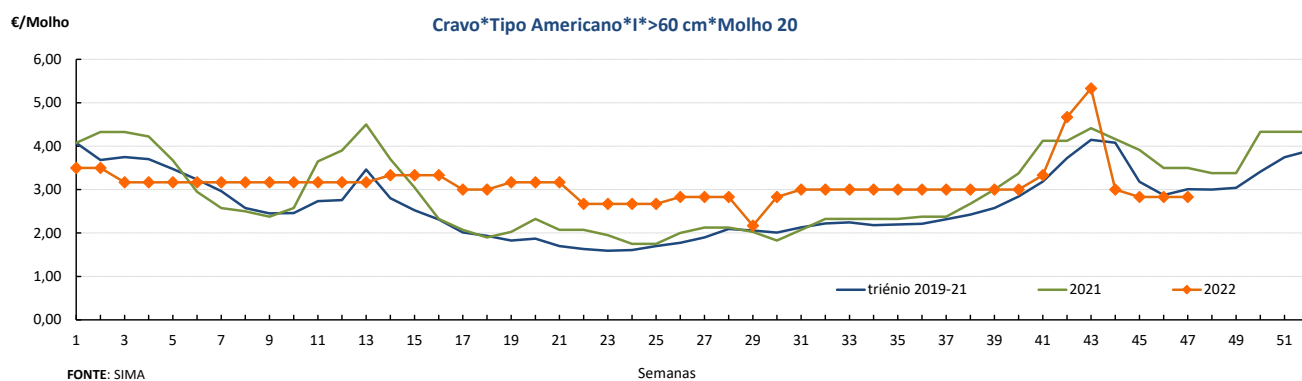


FONTE: SIMA

Flores e Folhagens

21-11 a 27-11-2022

Gráficos de cotações mais frequentes



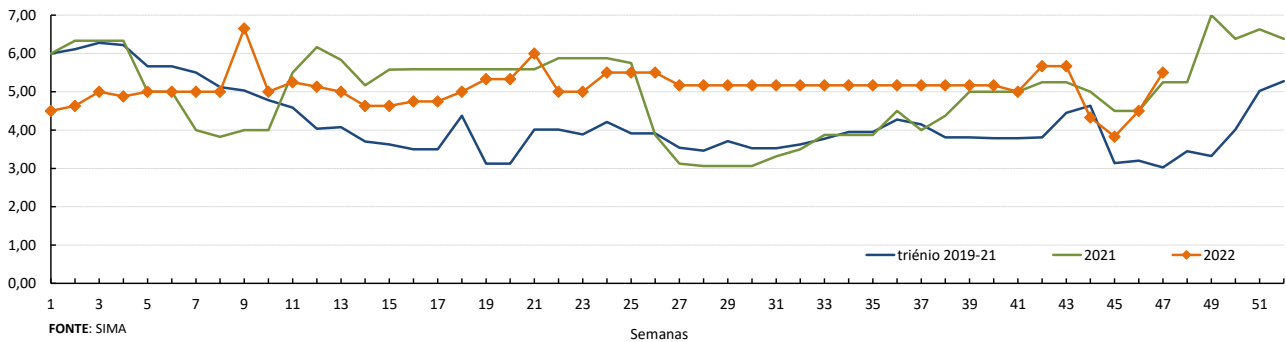
Flores e Folhagens

21-11 a 27-11-2022

Gráficos de cotações mais frequentes

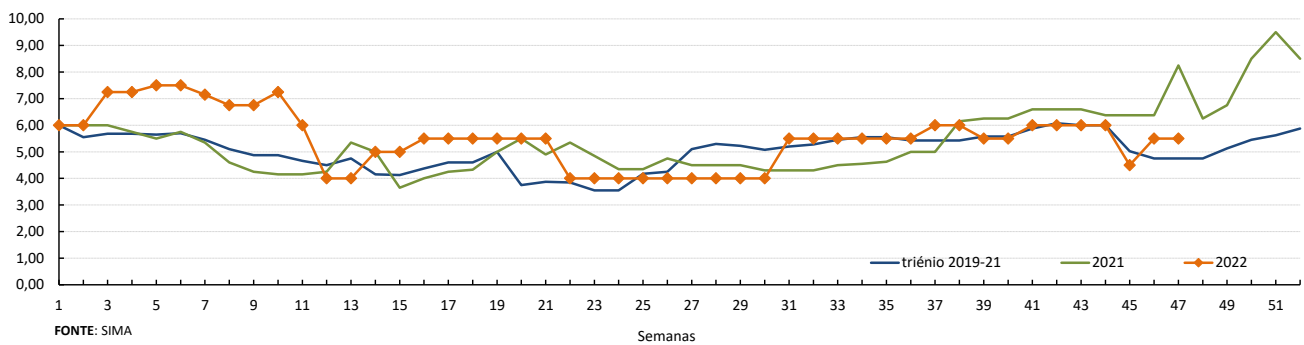
€/Molho

Gadíolo*1*Grande*Molho 10



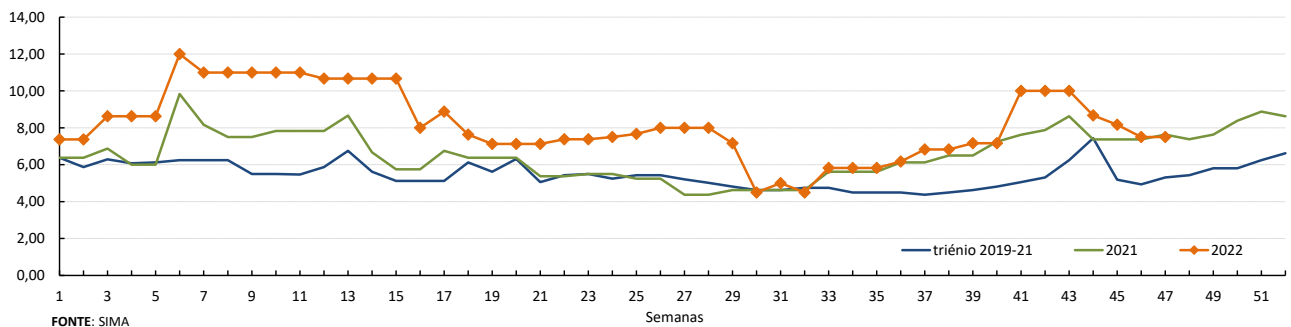
€/Molho

Lilium Imperial*1*Grande*Molho 10



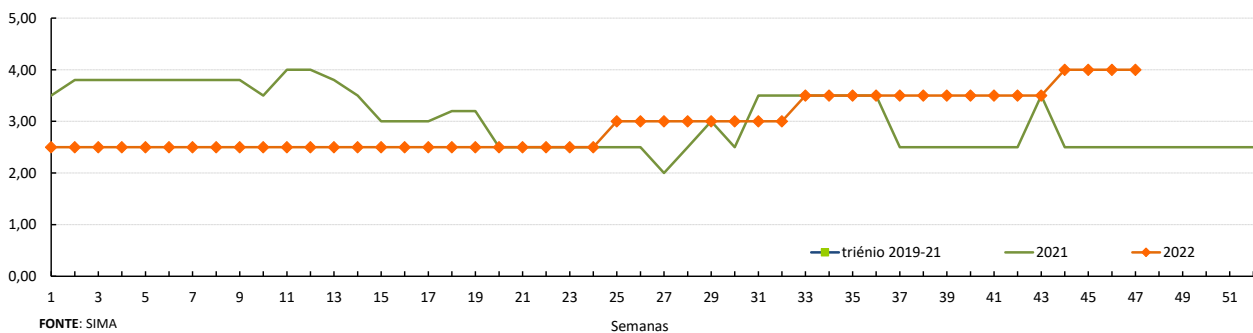
€/Molho

Rosa*1*40-60 cm*Molho 20



€/Molho

Stalice*1*Molho 10



Flores e Folhagens

21-11 a 27-11-2022

DESTAQUE - MERCADOS ABASTECEDORES

No Mercado Abastecedor de Lisboa, MARL observou-se uma diminuição na oferta. Subida das cotações para o crisântemo "Tipo Spray" (despedida) de 25%, rosa tamanho médio (40-60) 11%, cravo "Tipo Americano" e gipsofila 10%, devido a uma menor oferta. Quanto aos produtos importados não se registaram alterações significativas.

O Mercado Abastecedor de Flores do Porto (Mercoflores) manteve-se bem abastecido das diversas flores de corte e folhagens, com uma oferta suficiente para a maioria das espécies. A procura foi boa para a maioria das espécies, embora com maior destaque para o antúrio, cravo, gerbera e rosas, além das diversas folhagens. As cotações não tiveram alteração. Quanto aos produtos importados, não se verificaram alterações.

Comércio Internacional (janeiro a setembro)

PRODUTO	2021		2022		Variação	
	Importações	Exportações	Importações	Exportações	Importações	Exportações
	1 000 €				%	
Árvores, Arbustos e Silvados de Fruta	19 061,2	2 999,7	15 757,2	2 907,7	-17	-3
Bolbos em Flor	5 592,3	7,4	5 266,4	0,5	-6	-93
Bolbos Gladiolos	240,5	0,0	233,5		-3	
Bolbos Jacintos	5,3	81,7	2,1		-60	
Bolbos Narcisos	9,5	4 020,9	2,0		-79	
Bolbos Tulipas	49,7	330,0	93,2	81,5	88	-75
Bolbos outros	2 444,1	41,9	3 019,4	3 564,7	24	8 400
Cravos	343,6	6 780,5	685,5	91,9	100	-99
Crisântemos	2 279,0	23 962,9	2 359,1	41,0	4	-100
Estacas e Enxertos	3 081,1	36,7	4 348,2	8 560,3	41	23 202
Folhagens	2 277,6	2,4	2 757,0	24 952,4	21	1 058 103
Gladiolos	4,8	29,4	21,0	26,4	337	-10
Lírios (lilium sp)	38,7	4 272,6	80,9	1,8	109	-100
Orquídeas	943,1	18,6	900,6	23,1	-4	24
Outras Flores e seus Botões	8 599,1	41 304,6	8 702,6	4 270,0	1	-90
Outras Plantas Vivas	3 751,2	16 719,4	3 369,6	14,1	-10	-100
Plantas de exterior	31 199,1	74,9	28 665,4	43 079,4	-8	57 407
Plantas de Interior	22 870,9	2 277,7	24 118,0	16 353,1	5	618
Ranúnculos	5,3	10,1	8,9	233,1	67	2 198
Redodendros e Azáleas	287,1	287,1	187,7	0,0	-35	-100
Rosas	9 521,7	9 521,7	10 153,0	2 464,1	7	-74
Roseiras	477,4	477,4	396,0	0,6	-17	-100

Fonte: INE

Flores e Folhagens

21-11 a 27-11-2022

Comércio Internacional (janeiro a setembro)

PRODUTO	2021		2022		Variação	
	Importações	Exportações	Importações	Exportações	Importações	Exportações
	Tonelada				%	
Árvores, Arbustos e Silvados de Fruta	6 275,5	1 424,5	3 829,9	1 974,4	-39	39
Bolbos em Flor	1 018,2	6,0	780,6	0,9	-23	-86
Bolbos Gladiolos	90,1	0,0	85,3		-5	
Bolbos Jacintos	1,9	22,7	0,7		-64	
Bolbos Narcisos	4,4	653,9	1,0		-77	
Bolbos Tulipas	23,1	93,6	34,8	23,8	51	-75
Bolbos outros	1 190,5	7,0	1 106,6	344,1	-7	4 838
Cravos	72,3	393,0	137,7	26,0	90	-93
Crisântemos	539,9	12 714,6	495,8	6,7	-8	-100
Estacas e Enxertos	734,0	23,1	518,2	1 103,6	-29	4 688
Folhagens	484,6	0,3	625,3	12 129,5	29	3 912 636
Gladiolos	1,9	1,9	4,0	10,3	114	449
Lírios (lilium sp)	9,1	965,7	15,8	0,2	73	-100
Orquídeas	87,3	13,9	62,9	1,1	-28	-92
Outras Flores e seus Botões	1 622,9	37 606,5	1 668,1	760,0	3	-98
Outras Plantas Vivas	1 821,5	22 431,4	1 620,9	7,2	-11	-100
Plantas de exterior	13 199,2	18,6	13 241,9	63 110,3	0	339 898
Plantas de Interior	5 491,1	250,9	5 287,6	23 180,2	-4	9 138
Ranúnculos	0,6	0,8	0,8	80,7	36	9 946
Redodendros e Azáleas	110,2	110,2	60,9	0,0	-45	-100
Rosas	1 152,1	1 152,1	1 099,9	253,2	-5	-78
Roseiras	99,5	99,5	85,1	0,1	-14	-100

PRODUTO	2021		2022		Variação	
	Importações	Exportações	Importações	Exportações	Importações	Exportações
	1000 unidades				%	
Árvores, Arbustos e Silvados de Fruta	11 173	2 864	7 610	9 003	-32	214
Bolbos em Flor						
Bolbos Gladiolos	4 215	0	3 907		-7	
Bolbos Jacintos	41	93	14		-65	
Bolbos Narcisos	112	50 789	19		-83	
Bolbos Tulipas	600	1 517	949	128	58	-92
Bolbos outros	15 608	93	18 422	28 920	18	30 840
Cravos	2 570		3 996	438	55	
Crisântemos	7 445		7 147	96	-4	
Estacas e Enxertos		13				
Folhagens	1	3	0		-91	
Gladiolos	15	4	37	7	147	89
Lírios (lilium sp)	59	8 506	152	3	160	-100
Orquídeas	484		387	3	-20	
Outras Flores e seus Botões	18 477	37 473	20 237	6 060	10	-84
Outras Plantas Vivas		21 344				
Plantas de exterior	13 263	21	5 905	33 535	-55	158 329
Plantas de Interior	12 403	3 620	12 666	16 211	2	348
Ranúnculos	9	5	17	98	88	1 887
Redodendros e Azáleas	153	153	121	0	-21	-100
Rosas	15 288	15 288	15 624	3 647	2	-76
Roseiras	247	247	255	0	3	-100

Fonte: INE

O conhecimento do mercado é a chave do sucesso!



O SIMA disponibiliza informação essencial para os empresários agrícolas e outros agentes tomarem as melhores decisões

 Para consulta de preços de produtos agrícolas consultar o site: regsima.gpp.pt/regsima/consulta/

Coordenação Central

 Gabinete de Planeamento, Políticas e Administração Geral
 Direção de Serviços de Estatística
 Divisão de Estatística

tel: 213 234 600

 SISTEMA DE INFORMAÇÃO DE MERCADOS AGRÍCOLAS
 Praça do Comércio, 1149-010 Lisboa

 e-mail: sima@gpp.pt

 As Newsletters do SIMA podem também ser consultadas no facebook em: <https://www.facebook.com/SIMA.Portugal>