

Newsletter - Flores e Folhagens

SEMANA 44
31-10 a 06-11-2022

Flores e Folhagens

DESTAQUE SEMANAL - MERCADOS DE PRODUÇÃO

Na região Norte, na área de mercado Entre Douro e Minho, após o dia de finados, a procura desceu desvalorizando as cotações da gerbera grande molhos de 20 em 60%, cravo "Tipo Americano" e "Tipo Spray" (despedida) 25%, espargo pequeno 17% e grande 14%.

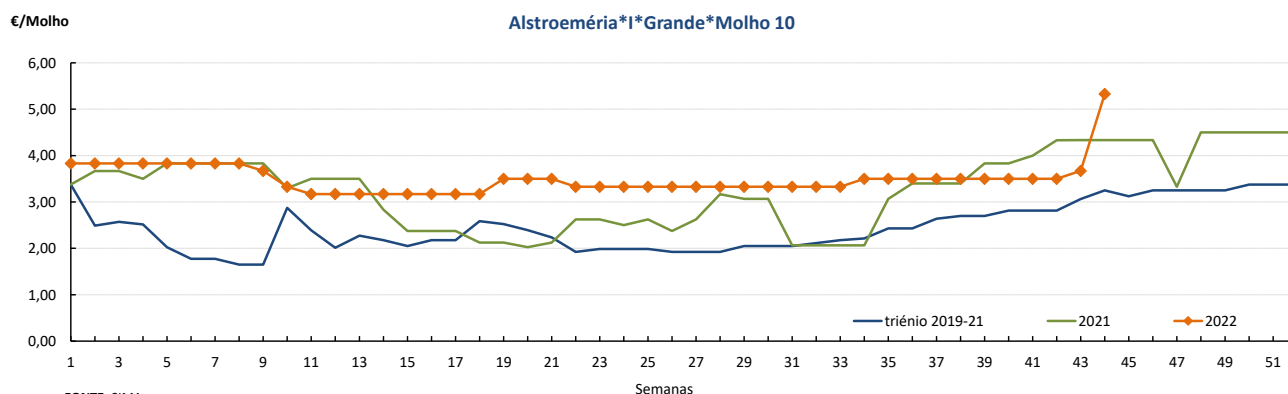
Na região Ribatejo Oeste, na área de mercado Península de Setúbal, as cotações subiram para a alstroeméria 56%, limonium 38% e estrelícia 33%, devido à fraca produção. A menor oferta e maior procura valorizaram as cotações do ruscus grande em 30% e da statice 14%.

Cotações Médias Nacionais

PRODUTOS	MÉDIA DA SEMANA	VARIÇÃO PERCENTUAL (%)		
	€ / Molho	Semana anterior	Semana Homóloga do ano anterior	Semana Homóloga da Média das Campanhas 2019 a 2021
Alstroeméria*I*Grande*Molho 10	5,33	45,2	23,0	64,0
Cravo*Tipo Americano*I*>60 cm*Molho 20	3,00	-43,7	-27,9	-26,5
Crisântemo*Tipo Spray*I*Grande*Molho 5	3,00	-21,1	25,0	42,9
Gerbera*I*Grande*Molho 20	4,33	-44,7	1,9	-38,1
Gipsofila*I*Grande*Molho 20	7,00	-12,5	-12,5	-6,7
Gadíolo*I*Grande*Molho 10	4,33	-23,6	-13,4	-6,6
Lílium*Imperial*I*Grande*Molho 10	6,00	0,0	-5,9	0,0
Rosa*I*40-60 cm*Molho 20	8,67	-13,3	17,6	16,6
Statice*I*Molho 10	4,00	14,3	60,0	-42,9

Nota: cotação média de todos os mercados

Gráficos de cotações mais frequentes

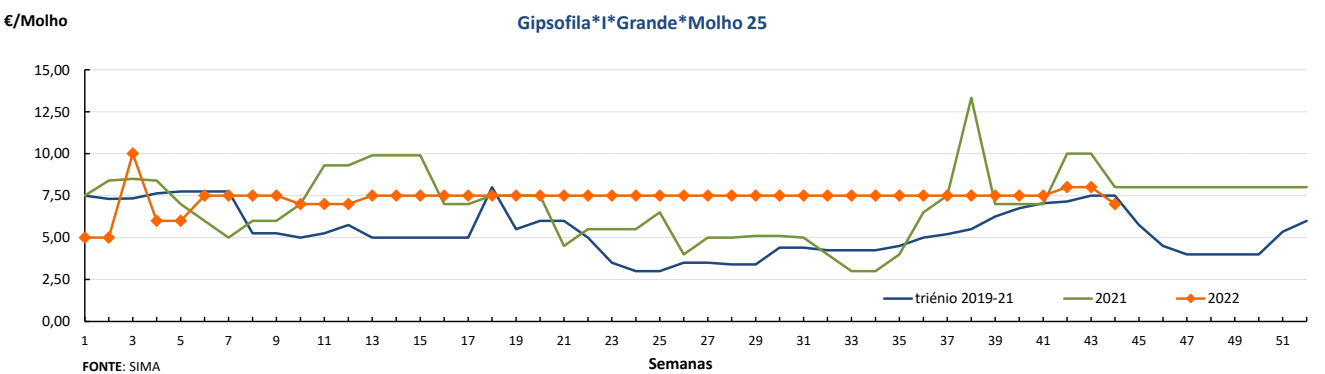
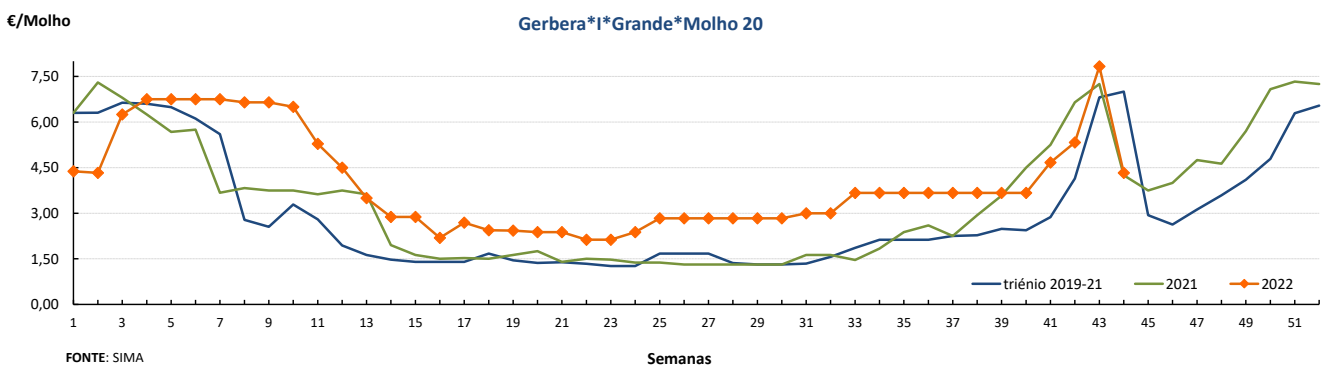
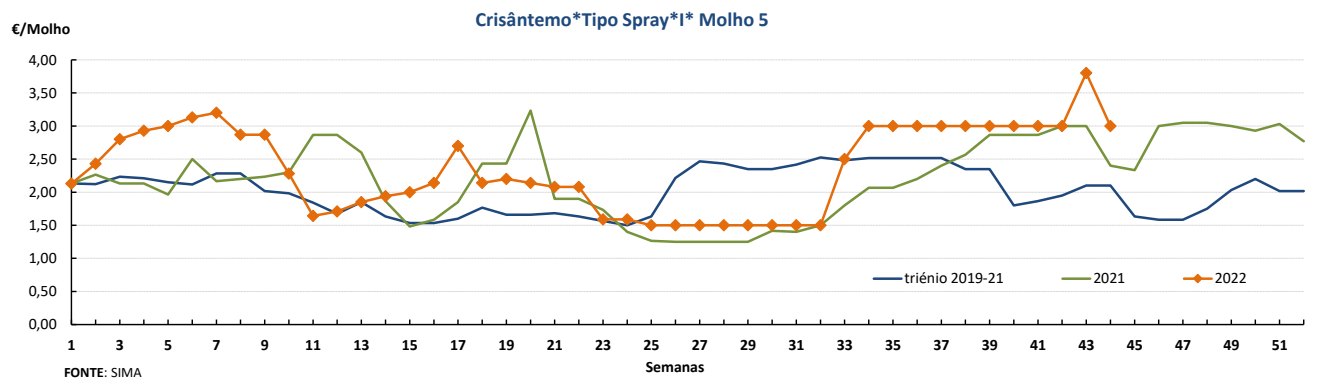
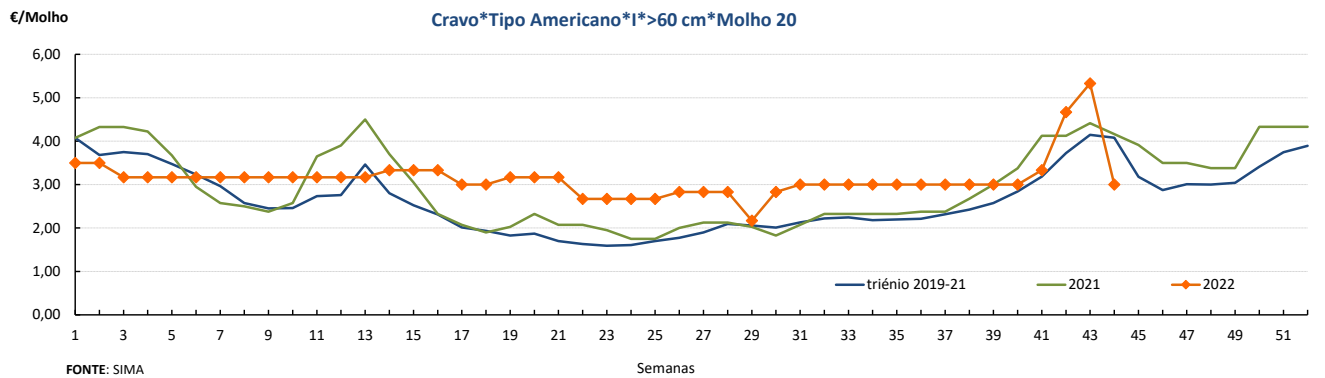


FONTE: SIMA

Flores e Folhagens

31-10 a 06-11-2022

Gráficos de cotações mais frequentes



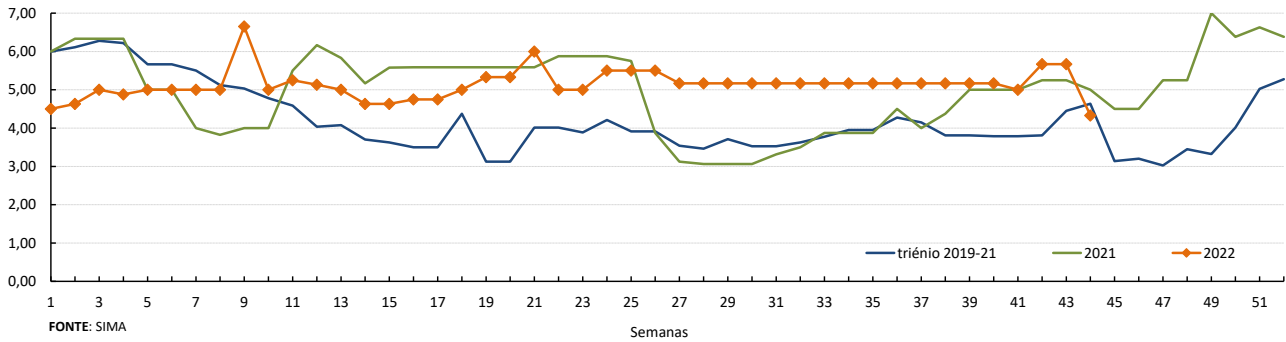
Flores e Folhagens

31-10 a 06-11-2022

Gráficos de cotações mais frequentes

€/Molho

Gadíolo*1*Grande*Molho 10

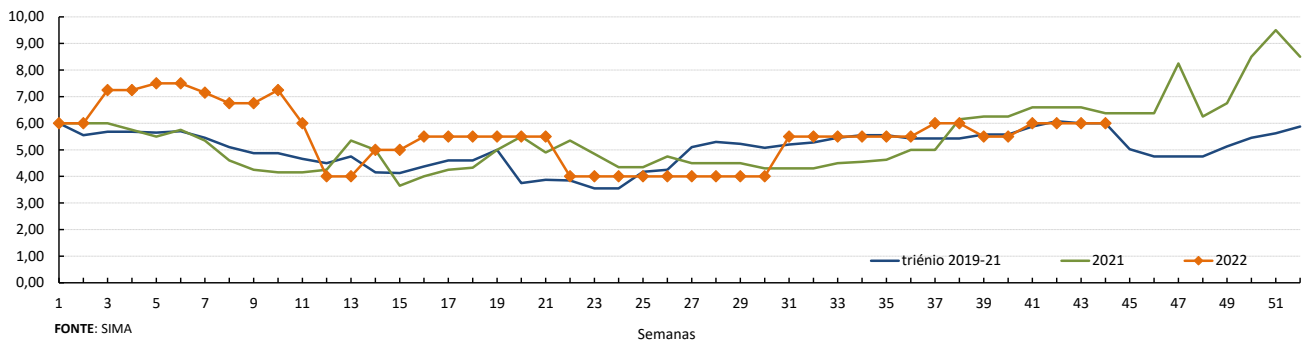


FONTE: SIMA

Semanas

€/Molho

Lilium Imperial*1*Grande*Molho 10

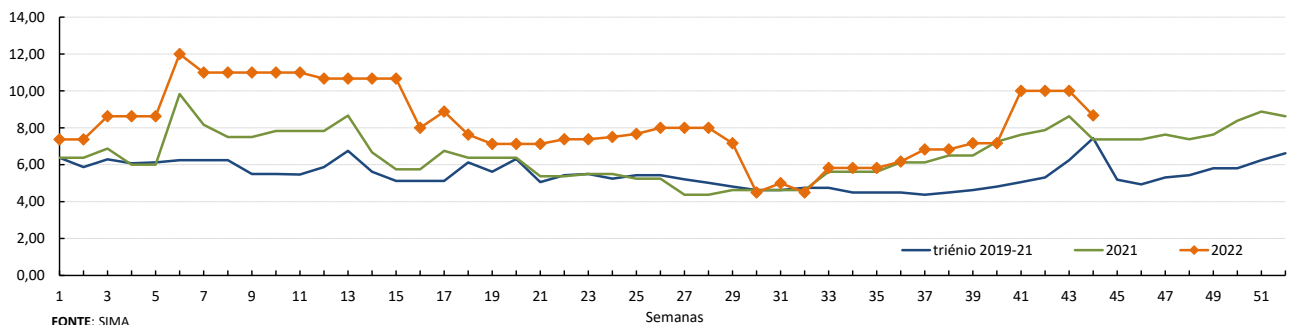


FONTE: SIMA

Semanas

€/Molho

Rosa*1*40-60 cm*Molho 20

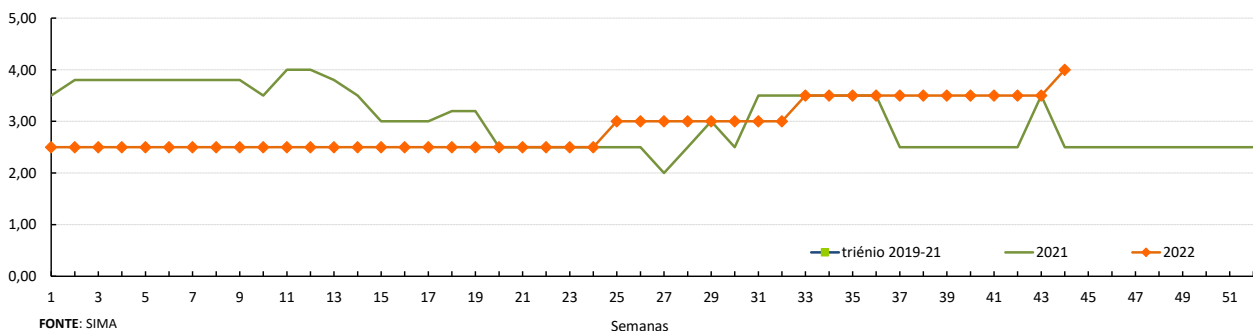


FONTE: SIMA

Semanas

€/Molho

Stalice*1*Molho 10



FONTE: SIMA

Semanas

Flores e Folhagens

31-10 a 06-11-2022

DESTAQUE - MERCADOS ABASTECEDORES

No Mercado Abastecedor de Lisboa, MARL observou-se uma quebra acentuada na procura e as cotações desceram significativamente para quase todas as flores e folhagens. Destacam-se as descidas da rosa tamanho médio (40-60 cm) de 30%, crisântemo "Tipo Spray" (despedida) de 27%, cravo "Tipo Americano" 25%, gerbera grande em molhos de 20 pés 24%, rosa grande (> 60cm) e cravo "Tipo Spray" (despedida) 19%, gipsofila 17% e rosa pequena (<40 cm) 16%. Quanto aos produtos importados registou-se uma descida na cotação do crisântemo "Tipo Spray" (despedida) de Espanha e no antúrio dos Países Baixos.

O Mercado Abastecedor de Flores do Porto (Mercoflores) manteve-se bem abastecido das diversas flores de corte e folhagens, com uma oferta suficiente para a maioria das espécies. A redução da procura fez descer as cotações para o cravo "Tipo Americano" e gerbera "Mini" tamanho grande em 50%, gerbera grande em molhos de 20 pés 38%, crisântemo "Tipo Standard", gladiolo e rosa tamanho pequeno (<40 cm) 33%, girassol 25%, ruscus médio em molhos de 20 pés 22%, crisântemo "Tipo Spray" (despedida) 21%, rosa tamanho médio (40-60 cm) 20%, tamanho grande (>60 cm) 17%, e gipsofila 13%. Quanto aos produtos importados, verificou-se descida das cotações do cravo "Tipo Americano" e crisântemo "Tipo Spray" (despedida) de Espanha e crisântemo "Tipo Spray" (despedida) e orquídea dos Países Baixos.

Comércio Internacional (janeiro a agosto)

PRODUTO	2021		2022		Variação	
	Importações	Exportações	Importações	Exportações	Importações	Exportações
	1 000 €				%	
Árvores, Arbustos e Silvados de Fruta	16 566,6	2 682,8	15 757,2	2 907,7	-5	8
Bolbos em Flor	4 847,0	7,3	5 266,4	0,5	9	-93
Bolbos Gladiólos	225,8		233,5		3	
Bolbos Jacintos	0,3	0,0	2,1		723	
Bolbos Narcisos	1,3		2,0		51	
Bolbos Tulipas	23,5	81,7	93,2	81,5	296	0
Bolbos outros	2 191,1	3 895,2	3 019,4	3 564,7	38	-8
Cravos	323,4	327,6	685,5	91,9	112	-72
Crisântemos	1 996,1	36,7	2 359,1	41,0	18	12
Estacas e Enxertos	2 663,6	6 536,6	4 348,2	8 560,3	63	31
Folhagens	1 992,3	22 146,6	2 757,0	24 952,4	38	13
Gladiólos	3,0	31,1	21,0	26,4	595	-15
Lírios (lilium sp)	26,1	2,0	80,9	1,8	210	-13
Orquídeas	845,1	26,5	900,6	23,1	7	-13
Outras Flores e seus Botões	7 676,8	3 879,0	8 702,6	4 270,0	13	10
Outras Plantas Vivas	3 000,5	18,6	3 369,6	14,1	12	-24
Plantas de exterior	28 030,1	39 751,4	28 665,4	43 079,4	2	8
Plantas de Interior	20 447,3	16 594,2	24 118,0	16 353,1	18	-1
Ranúnculos	5,3	71,8	8,9	233,1	67	225
Redodendros e Azáleas	258,7		187,7	0,0	-27	
Rosas	8 623,8	2 219,0	10 153,0	2 464,1	18	11
Roseiras	456,5	10,1	396,0	0,6	-13	-95

Fonte: INE

Flores e Folhagens

31-10 a 06-11-2022

Comércio Internacional (janeiro a agosto)

PRODUTO	2021		2022		Variação	
	Importações	Exportações	Importações	Exportações	Importações	Exportações
	Tonelada				%	
Árvores, Arbustos e Silvados de Fruta	5 291,3	975,5	3 829,9	1 974,4	-28	102
Bolbos em Flor	856,5	5,9	780,6	0,9	-9	-85
Bolbos Gladiolos	85,8		85,3		-1	
Bolbos Jacintos	0,1	0,0	0,7		478	
Bolbos Narcisos	0,8		1,0		19	
Bolbos Tulipas	10,7	22,7	34,8	23,8	227	5
Bolbos outros	1 087,4	611,1	1 106,6	344,1	2	-44
Cravos	67,8	92,9	137,7	26,0	103	-72
Crisântemos	485,2	6,3	495,8	6,7	2	7
Estacas e Enxertos	593,4	364,7	518,2	1 103,6	-13	203
Folhagens	397,0	12 113,3	625,3	12 129,5	58	0
Gladiolos	1,3	21,6	4,0	10,3	213	-53
Lírios (lilium sp)	6,8	0,3	15,8	0,2	133	-25
Orquídeas	78,7	1,7	62,9	1,1	-20	-35
Outras Flores e seus Botões	1 453,6	858,6	1 668,1	760,0	15	-11
Outras Plantas Vivas	1 480,3	13,2	1 620,9	7,2	9	-46
Plantas de exterior	11 956,7	35 147,3	13 241,9	63 110,3	11	80
Plantas de Interior	4 923,9	22 199,4	5 287,6	23 180,2	7	4
Ranúnculos	0,6	17,2	0,8	80,7	36	369
Redodendros e Azáleas	103,4		60,9	0,0	-41	
Rosas	1 050,0	247,8	1 099,9	253,2	5	2
Roseiras	93,3	0,8	85,1	0,1	-9	-83

PRODUTO	2021		2022		Variação	
	Importações	Exportações	Importações	Exportações	Importações	Exportações
	1000 unidades				%	
Árvores, Arbustos e Silvados de Fruta	9 745	1 568	7 610	9 003	-22	474
Bolbos em Flor						
Bolbos Gladiolos	4 007		3 907		-2	
Bolbos Jacintos	2	0	14		580	
Bolbos Narcisos	16		19		17	
Bolbos Tulipas	305	93	949	128	212	37
Bolbos outros	13 970	48 227	18 422	28 920	32	-40
Cravos	2 450	1 502	3 996	438	63	-71
Crisântemos	6 724	83	7 147	96	6	15
Estacas e Enxertos						
Folhagens	0		0		-70	
Gladiolos	10	12	37	7	279	-36
Lírios (lilium sp)	49	2	152	3	208	3
Orquídeas	446	4	387	3	-13	-22
Outras Flores e seus Botões	16 829	7 738	20 237	6 060	20	-22
Outras Plantas Vivas						
Plantas de exterior	11 185	36 703	5 905	33 535	-47	-9
Plantas de Interior	11 095	20 840	12 666	16 211	14	-22
Ranúnculos	9	21	17	98	88	378
Redodendros e Azáleas	139		121	0	-13	
Rosas	13 925	3 508	15 624	3 647	12	4
Roseiras	221	5	255	0	15	-97

Fonte: INE

O conhecimento do mercado é a chave do sucesso!



O SIMA disponibiliza informação essencial para os empresários agrícolas e outros agentes tomarem as melhores decisões

 Para consulta de preços de produtos agrícolas consultar o site: regsima.gpp.pt/regsima/consulta/
Coordenação Central

 Gabinete de Planeamento, Políticas e Administração Geral
 Direção de Serviços de Estatística
 Divisão de Estatística

tel: 213 234 600

SISTEMA DE INFORMAÇÃO DE MERCADOS AGRÍCOLAS
 Praça do Comércio, 1149-010 Lisboa

 e-mail: sima@gpp.pt

 As Newsletter do SIMA podem também ser consultadas no facebook em: <https://www.facebook.com/SIMA.Portugal>