

Newsletter - Azeite e Azeitona

SEMANA 47
 21-11 a 27-11-2022

DESTAQUE SEMANAL - AZEITE

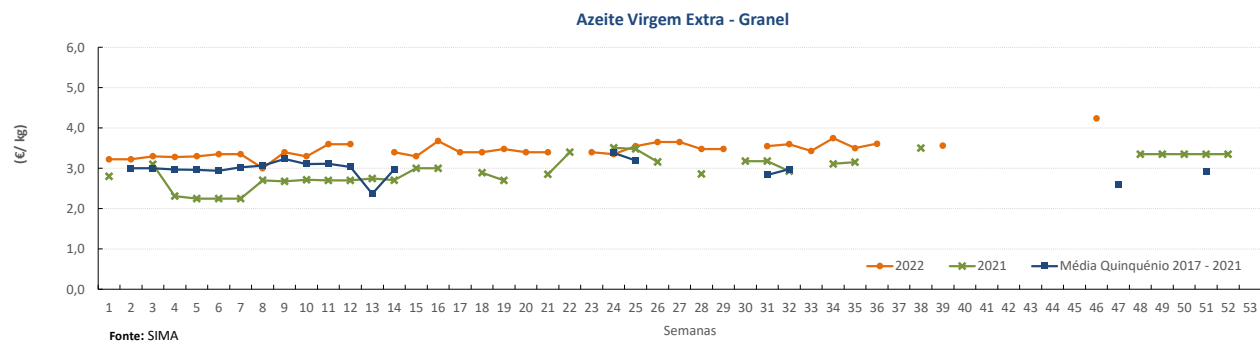
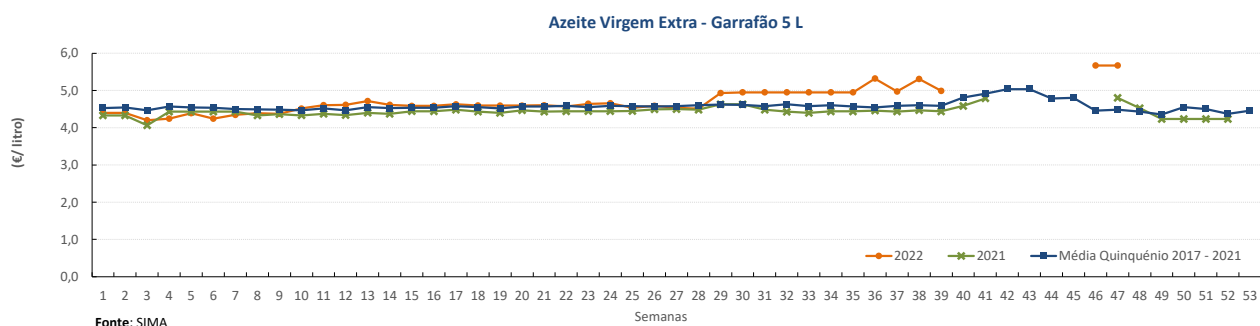
Proseguiu a campanha de comercialização de Azeite 2022/ 23 na área de mercado Ribatejo e Oeste. A oferta é média a baixa para uma procura elevada, uma vez que em Espanha, líder do mercado mundial de azeite, também se registaram elevadas quebras de produtividade.

Devido às fracas perspectivas de produção, muitos olivais não foram tratados, que aliado às condições agrometeorológicas ocorridas, como a situação de seca, propocionaram o desenvolvimento de pragas o que intensificou, ataques da mosca-da-azeitona e gafa, com reflexos negativos na qualidade do azeite.

COTAÇÕES MÉDIAS NACIONAIS - SEMANAIS

PRODUTO	Unidade de Comercialização	MÉDIA DA SEMANA	VARIÇÃO PERCENTUAL		
			Semana Anterior	Semana Homóloga do ano anterior	Semana Homóloga do Quinquénio 2017-2021
Azeite Virgem Extra (≤ 0,8°) - Garrafão 5 L	€ / Litro	5,67	0,0%	18,1%	26,5%

COTAÇÕES MÉDIAS NACIONAIS - SEMANAIS



DESTAQUE SEMANAL - AZEITONA DE MESA

Proseguiu a campanha de comercialização de azeitona de mesa no mercado de Castelo Branco e de Freixo de Espada à Cinta. Nesta área de mercado, em termos de qualidade, o produto é classificado como bom, enquanto que em Castelo Branco a azeitona de mesa apresenta-se média e a oferta é baixa para uma procura média a alta.

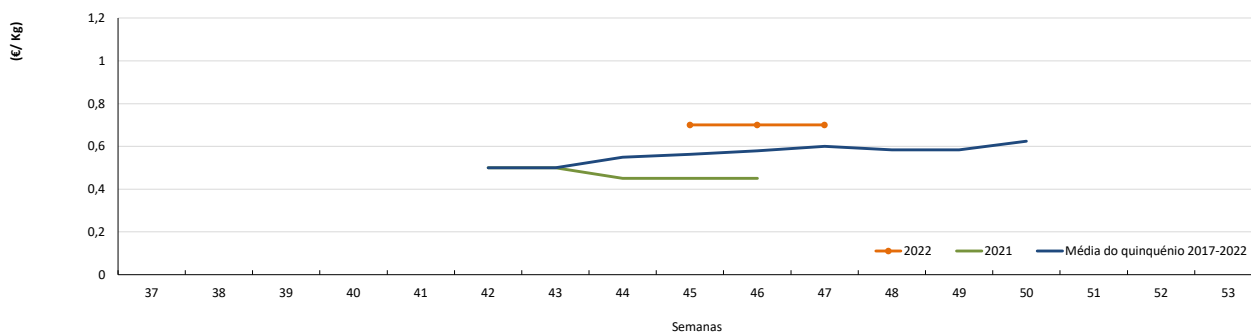
Nesta campanha, prevê-se uma produção baixa devido ao ano contrassafra, às condições meteorológicas adversas e fitossanitárias (presença de mosca da azeitona).

COTAÇÕES MÉDIAS NACIONAIS - SEMANAIS

PRODUTO	Unidade de Comercialização	MÉDIA DA SEMANA	VARIÇÃO PERCENTUAL		
			Semana Anterior	Semana Homóloga do ano anterior	Semana Homóloga do Quinquénio 2017-2021
Azeitona de Mesa - Não diferenciada	€/ Kg	0,70	0,0%		16,7%
Azeitona de Mesa - Galega	€/ Kg	0,90	0,0%	80,0%	55,2%

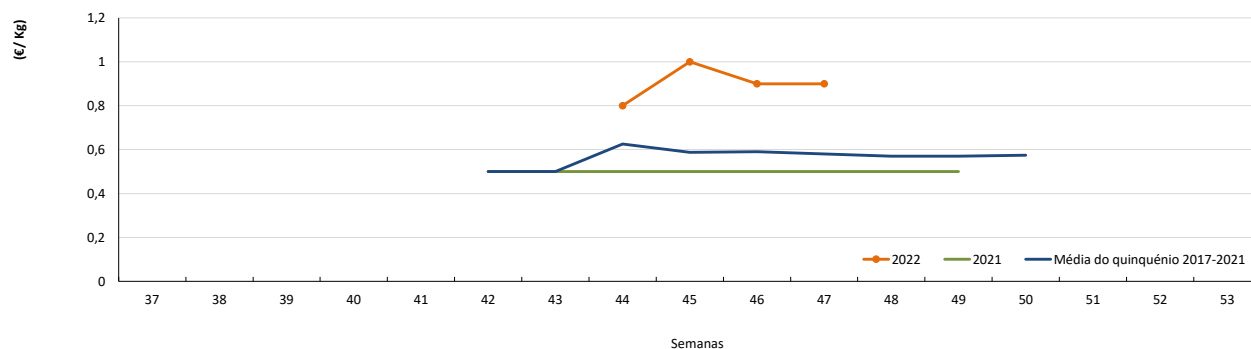
COTAÇÕES MÉDIAS NACIONAIS - SEMANAIS

Azeitonas de Mesa - Não diferenciada



Fonte: SIMA

Azeitonas de Mesa - Variedade Galega



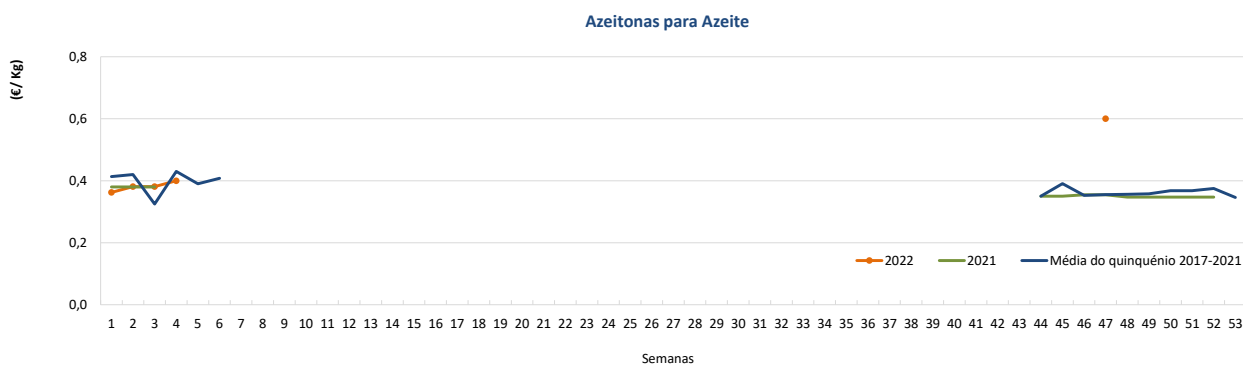
Fonte: SIMA

DESTAQUE SEMANAL - AZEITONA PARA AZEITE

Início da campanha de comercialização da azeitona para azeite na área de mercado Trás-os-Montes. A oferta apresentou-se média a baixa para uma procura elevada. O produto é classificado como bom em relação à qualidade e apresenta um calibre médio. Prevê-se uma quebra de produção de cerca de 40% em relação à campanha anterior.

COTAÇÕES MÉDIAS NACIONAIS - SEMANAIS

PRODUTO	Unidade de Comercialização	MÉDIA DA SEMANA	VARIÇÃO PERCENTUAL		
			Semana Anterior	Semana Homóloga do ano anterior	Semana Homóloga do Quinquénio 2017-2021
Azeitona para Azeite	€/ Kg	0,60		69,1%	69,0%

COTAÇÕES MÉDIAS NACIONAIS - SEMANAIS


COMÉRCIO INTERNACIONAL
(PORTUGAL-MUNDO)

Comparando o período janeiro a setembro das últimas duas campanhas, verifica-se que o Saldo comercial português aumentou, continuando Portugal a apresentar superavit neste sector. De acordo com os últimos dados divulgados pelo INE sobre o comércio internacional, este aumentou cerca de 121 milhões de euros comparando os dois períodos homólogos.

Peso (t)	Importação			Exportação		
	janeiro a setembro (t)		Variação (%)	janeiro a setembro (t)		Variação (%)
	2021	2022		2021	2022	
Azeite Virgem	90 111	10 603	-88	111 536	3 368	-97
Azeite Virgem Extra	47 468	55 179	16	90 269	126 667	40
Azeite Virgem Lampante	5 744	4 741	-17	18 179	16 302	-10
Azeite não virgem	36 898	22 595	-39	3 087	26 048	744
Total de Azeite	180 221	93 117	-48	223 072	172 386	-23

Fonte: INE (dados preliminares de 2022).

Nota: NCB - Azeite Virgem Extra (15091020), Azeite Virgem (15091080), Azeite Virgem Lampante (15091010), Azeite não virgem (150990) e Azeite total (1509).

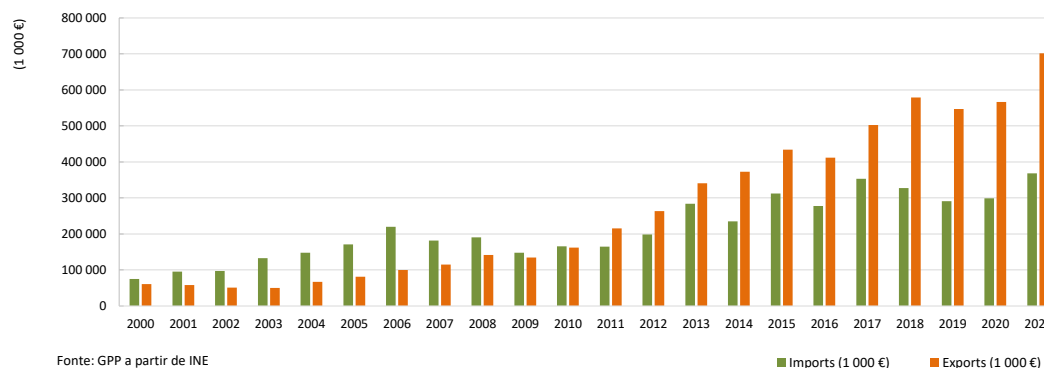
	janeiro a setembro (t)				
	2021		2022		Variação (%)
	(t)		(t)		
Saldo Comercial (Exportações - Importações)	42 850		79 268		85%

Valor (1 000€)	Importação			Exportação		
	janeiro a setembro (1 000€)		Variação (%)	janeiro a setembro (1 000€)		Variação (%)
	2021	2022		2021	2022	
Azeite Virgem	245 654	34 074	-86	354 770	11 461	-97
Azeite Virgem Extra	133 024	181 801	37	309 065	482 678	56
Azeite Virgem Lampante	14 006	13 936	0	36 379	46 563	28
Azeite não virgem	98 625	67 258	-32	9 326	95 717	926
Total de Azeite	491 308	297 069	-40	709 539	636 419	-10

	janeiro a setembro (1 000€)				
	2021		2022		Variação (%)
	(1 000€)		(1 000€)		
Saldo Comercial (Exportações - Importações)	218 231		339 351		56%

Fonte: INE (dados preliminares de 2022).

Evolução do volume de importações e exportações do sector do Azeite
(1 000 €)



Fonte: GPP a partir de INE

Os principais países com que Portugal comercializa Azeite são os seguintes:

Principais destinos	2020		2021	
	(201 252 t)		(216 265 t)	
Espanha	38,0%	Espanha	45,3%	
Brasil	36,8%	Brasil	26,6%	
Itália	16,5%	Itália	18,7%	
França	1,8%	EUA	1,8%	
Polónia	1,4%	França	1,8%	
Angola	0,9%	Polónia	1,1%	
Outros países	4,5%	Outros países	4,7%	

Principais origens	2020		2021	
	(144 270 t)		(134 202 t)	
Espanha	97,9%	Espanha	99,0%	
Tunísia	1,7%	Polónia	0,4%	
Itália	0,1%	Itália	0,2%	
Países Baixos	0,1%	Peru	0,1%	
Outros países	0,1%	Outros países	0,2%	

Fonte: GPP a partir de INE.

Azeitona de Mesa

21-11 a 27-11-2022

**COMÉRCIO INTERNACIONAL
(PORTUGAL-MUNDO)**

Comparando o período janeiro a agosto do corrente ano com o período homólogo de 2021, verifica-se que o Saldo comercial português apresenta superavit neste sector apesar de se verificar uma diminuição de cerca de 4 milhões de Euros (-63%). Em termos de quantidades transacionadas as importações aumentaram 4% mas as exportações diminuíram cerca de 6 mil toneladas (-23%).

Peso (t)	Importação			Exportação		
	janeiro a agosto (t)		Variação	janeiro a agosto (t)		Variação
	2021	2022	(%)	2021	2022	(%)
Azeitonas, frescas ou refrigeradas	1 751	1 831	5	11 012	5 550	-50
Azeitonas de conserva	727	763	5	192	212	11
Azeitonas congeladas	15	21	37	474	513	8
Azeitonas preparadas ou conservadas (em vinagre ou em ácido acético)	2 804	1 954	-30	217	325	50
Azeitonas preparadas ou conservadas (exceto em vinagre ou em ácido acético)	12 267	13 761	12	15 333	14 286	-7
Total	17 565	18 329	4	27 228	20 886	-23

Fonte: INE (dados preliminares de 2022).

	janeiro a agosto (t)			
	2021	2022	Variação	
	(t)	(t)	(t)	(%)
Saldo Comercial (Exportações - Importações)	9 663	2 557	-7 106	-74%

Valor (1 000€)	Importação			Exportação		
	janeiro a agosto (1 000€)		Variação	janeiro a agosto (1 000€)		Variação
	2021	2022	(%)	2021	2022	(%)
Azeitonas, frescas ou refrigeradas	1 506	1 649	9	7 642	3 831	-50
Azeitonas de conserva	875	853	-3	46	42	-10
Azeitonas congeladas	34	43	26	801	917	15
Azeitonas preparadas ou conservadas (em vinagre ou em ácido acético)	3 286	2 022	-38	496	649	31
Azeitonas preparadas ou conservadas (exceto em vinagre ou em ácido acético)	16 795	17 462	4	20 428	19 168	-6
Total	22 496	22 028	-2	29 413	24 607	-16

Fonte: INE (dados preliminares de 2022).

	janeiro a agosto (1 000€)			
	2021	2022	Variação	
	(1 000€)	(1 000€)	(1 000€)	(%)
Saldo Comercial (Exportações - Importações)	6 917	2 579	-4 338	-63%

Fonte: GPP a partir de INE.

Nota: NC8 - Azeitonas frescas (07099210), Azeitonas de conserva (07112010), Azeitonas congeladas (07108010), Azeitonas conservadas em vinagre ou em ácido acético (20019065) e Azeitonas conservadas (exceto em vinagre ou em ácido acético) (20057000)

O conhecimento do mercado é a chave do sucesso!

O disponibiliza informação essencial para os empresários agrícolas e outros agentes tomarem as melhores decisões
Para consulta de preços de produtos agrícolas consultar o site: regsima.gpp.pt/regsima/consulta/

Coordenação Central
Gabinete de Planeamento, Políticas e Administração Geral
Direção de Serviços de Estatística
Divisão de Estatística

tel: 213 234 600

SISTEMA DE INFORMAÇÃO DE MERCADOS AGRÍCOLAS
Praça do Comércio, 1149-010 Lisboa

e-mail: sima@gpp.pt