

Newsletter - Cereais

SEMANA 47
 21-10 a 27-11-2022

DESTAQUE SEMANAL - CEREAIS

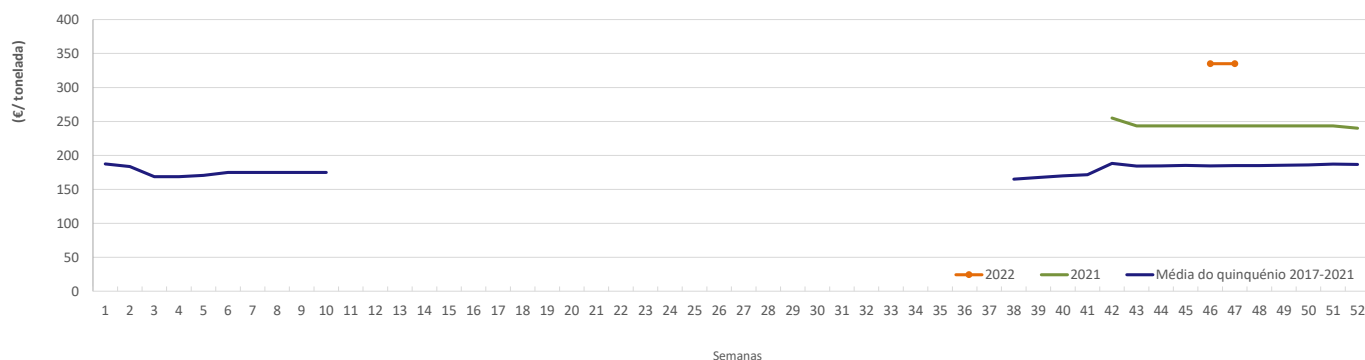
Proseguiu a campanha de comercialização do milho na área de mercado Alentejo. O produto apresenta uma boa qualidade e estima-se que a produtividade seja favorável embora ligeiramente inferior, entre 5% a 10%, à da campanha anterior. A oferta apresentou-se média a baixa para uma procura alta.

COTAÇÕES MÉDIAS NACIONAIS - SEMANAIS

PRODUTO	Unidade de Comercialização	MÉDIA DA SEMANA	VARIÇÃO PERCENTUAL		
			Semana Anterior	Semana Homóloga do ano anterior	Semana Homóloga do Quinquénio 2017-2021
Milho Forrageiro	€/ tonelada	335,0	0,0%	38%	81%

Gráficos de cotações mais frequentes dos Cereais Nacionais

Milho forrageiro



Fonte: SIMA

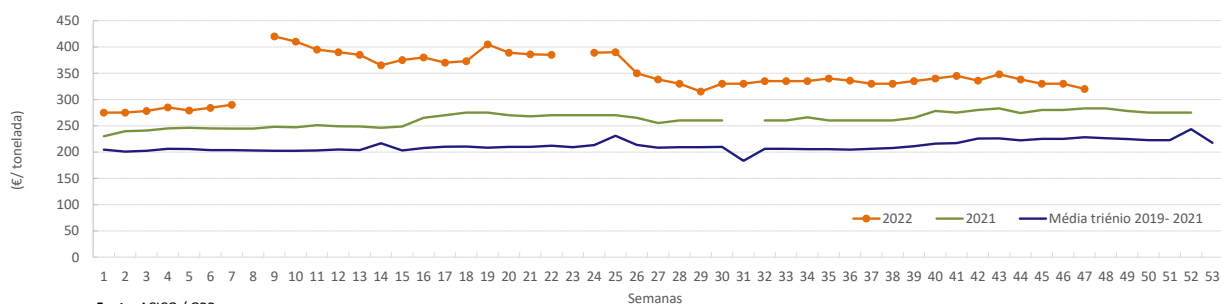
DESTAQUE SEMANAL - CEREAIS IMPORTADOS

Em relação à semana anterior, é possível verificar que ocorreu uma diminuição nas cotações do milho forrageiro e trigo mole forrageiro em cerca de 3,0% enquanto, no caso da cevada forrageira e trigo mole panificável mantiveram as suas cotações.

COTAÇÕES MÉDIAS CEREAIS IMPORTADOS - SEMANAIS

CEREAL	Cotação (€/ton)	Porto de entrada	Variação Percentual		
			Semana anterior	Semana homóloga do ano anterior	Semana homóloga do triénio 2019 - 2021
Milho Forrageiro	320,00	Lisboa	-3,0%	13,1%	40,4%
Cevada Forrageira	330,00	Lisboa	0,0%	6,5%	68,6%
Trigo Mole Forrageiro	340,00	Lisboa	-2,9%	7,9%	59,4%
Trigo Mole Panificável	366,00	Lisboa	0,0%		79,4%

Fonte: ACICO / GPP

Gráficos de cotações mais frequentes dos Cereais Importados
Evolução das cotações semanais de milho importado descarregado no porto de Lisboa


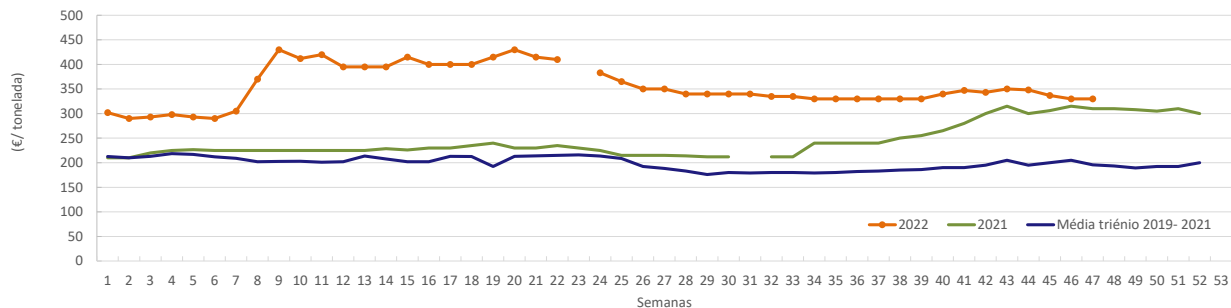
Fonte: ACICO / GPP

Cereais

21-10 a 27-11-2022

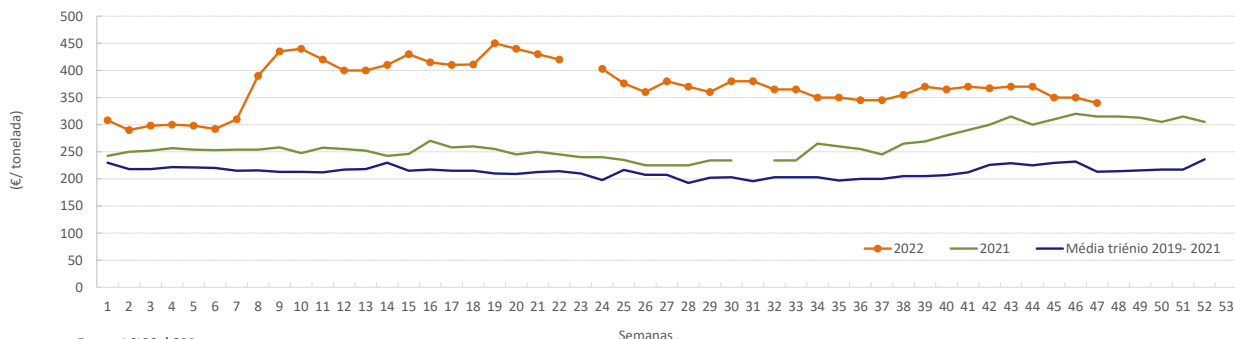
Gráficos de cotações mais frequentes dos Cereais Importados

Evolução das cotações semanais de cevada forrageira importado descarregado no porto de Lisboa



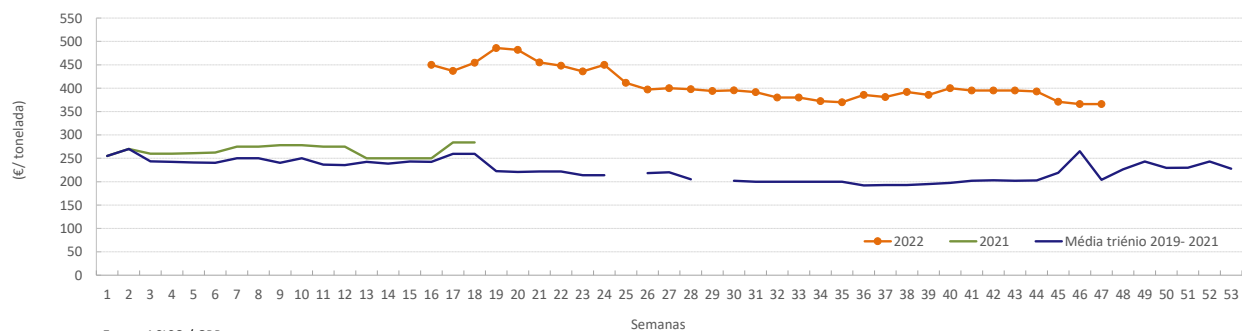
Fonte: ACICO / GPP

Evolução das cotações de trigo mole forrageiro importado descarregado no porto de Lisboa



Fonte: ACICO / GPP

Evolução das cotações de trigo mole panificável importado descarregado no porto de Lisboa



Fonte: ACICO / GPP

Comércio Internacional - Cereais

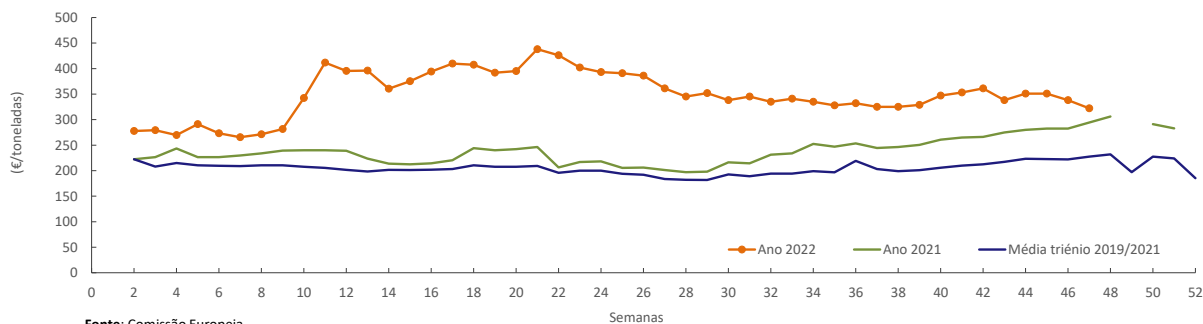
21-10 a 27-11-2022

Destaque Semanal - Cereais transacionados no Mercado Europeu

Na semana em análise, as cotações de trigo panificável no porto de Hamburgo (Alemanha), no porto de Rouen (França) e de milho no porto de Roterdão (Países Baixos) mantiveram a queda, entre 4% e 5%, em relação à semana anterior.

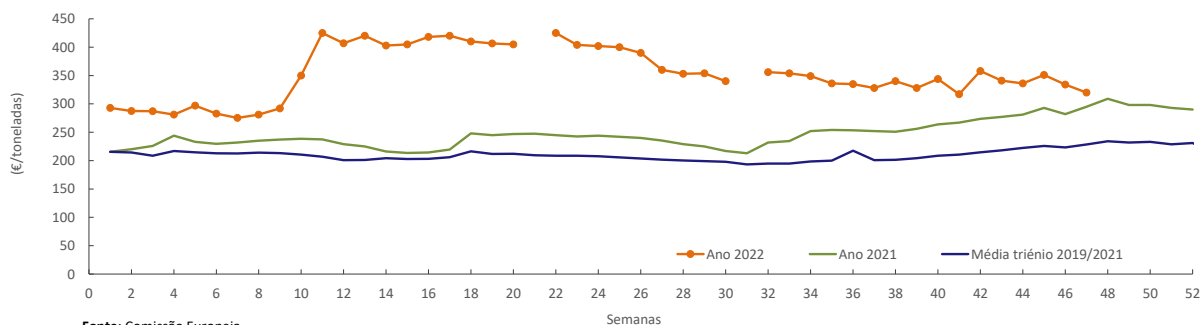
Gráficos de cotações dos Cereais do Mercado Europeu

Cotações de Trigo Panificável no porto de Rouen (França)



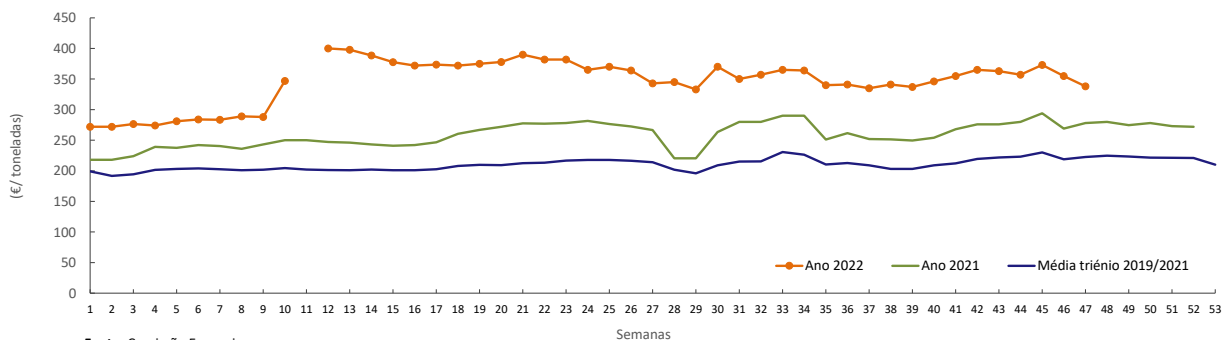
Fonte: Comissão Europeia

Cotações de Trigo Panificável no porto de Hamburgo (Alemanha)



Fonte: Comissão Europeia

Cotações de Milho no porto de Roterdão (Países Baixos)



Fonte: Comissão Europeia

Comércio Internacional - Cereais

21-10 a 27-11-2022

PORTUGAL - MUNDO - UE

A nível mundial, comparando o período janeiro a agosto dos anos 2022 com 2021, Portugal apresentou um deficit no sector dos cereais de 61% em valor monetário, cifrando-se o saldo comercial em cerca de 857 milhões de euros.

Comércio Internacional (janeiro a agosto)

Valor (1 000€)

PRODUTO	Importações						Exportações					
	2021		2022		Variações		2021		2022		Variações	
	Mundo	Intra UE	Mundo	Intra UE	Mundo	Intra UE	Mundo	Intra UE	Mundo	Intra UE	Mundo	Intra UE
Arroz	59 576	18 120	95 983	31 911	61%	76%	35 030	14 328	57 020	19 822	63%	38%
Aveia	1 799	1 799	2 351	2 351	31%	31%	194	193	178	177	-8%	-8%
Centeio	5 431	5 431	5 190	5 190	-4%	-4%	0	0	0	0	-100%	0%
Cevada	57 497	36 822	78 644	60 410	37%	64%	81	55	574	562	608%	925%
Milho	269 403	60 826	465 611	95 998	73%	58%	5 827	5 637	20 474	19 891	251%	253%
Trigo duro	31 645	23 753	60 918	60 918	93%	156%	501	501	928	928	85%	85%
Trigo mole	146 146	140 396	229 755	210 121	57%	50%	25	23	1 379	1 379	5344%	5786%
Triticale	3 617	3 617	37	37	-99%	-99%	59	59	1	1	-99%	-99%
TOTAL	575 114	290 764	938 488	466 934	63%	61%	41 717	20 796	80 553	42 760	93%	106%

Valor (1 000€)

Saldo Comercial (Exportação - Importação)	janeiro a agosto 2021		janeiro a agosto 2022		Variações	
	Mundo	Intra UE	Mundo	Intra UE	Mundo	Intra UE
	-533 396	-269 968	-857 935	-424 175	-61%	-57%

Fonte: INE (dados preliminares de 2022).

O principal país de origem de cereais em 2021 era a Ucrânia, contudo, face a situação atual em 2022, Brasil e França passaram a ser os principais países de origem das nossas importações neste setor.

Importações de Cereais de janeiro a agosto (1 000€)			
Origem	2022	Origem	2021
Mundo	968 815	Mundo	598 589
Intra UE	494 398	Intra UE	312 491
Brasil	216 486	França	115 213
França	196 842	Ucrânia	110 544
Espanha	113 154	Espanha	81 429
Ucrânia	62 437	Brasil	53 908
Canadá	55 967	Roménia	45 285
Roménia	50 092	Bulgária	27 694
Alemanha	44 111	Canadá	26 826
Polónia	31 878	Reino Unido *	22 633
Reino Unido *	28 950	Sérvia	21 507
Bulgária	23 442	Guiana	18 274
Outros	145 457	Outros	75 277

Fonte: INE.

* (não incluindo a Irlanda do Norte).

Comércio Internacional - Cereais

21-10 a 27-11-2022

PORTUGAL - MUNDO - UE

Comparando o saldo comercial português no período janeiro a agosto de 2022 com o mesmo período do ano anterior, em volume, o nosso país apresenta um déficit de cereais de 4% a nível mundial (cerca de 2,6 milhões toneladas).

Comércio Internacional (janeiro a agosto)

Volume (toneladas)

PRODUTO	Importações						Exportações					
	2021		2022		Variações		2021		2022		Variações	
	Mundo	Intra UE	Mundo	Intra UE	Mundo	Intra UE	Mundo	Intra UE	Mundo	Intra UE	Mundo	Intra UE
Arroz	121 689	28 709	161 853	49 377	33%	72%	55 635	27 362	76 352	29 852	37%	9%
Aveia	7 951	7 951	6 360	6 360	-20%	-20%	892	892	454	454	-49%	-49%
Centeio	25 301	25 301	19 988	19 988	-21%	-21%	0	0	0	0	-100%	0%
Cevada	271 419	171 483	250 136	196 850	-8%	15%	319	239	1 657	1 655	419%	592%
Milho	1 416 743	317 923	1 519 212	318 739	7%	0%	26 093	25 772	65 489	64 265	151%	149%
Trigo duro	118 983	91 991	146 216	146 216	23%	59%	1 773	1 773	1 915	1 915	8%	8%
Trigo mole	617 156	594 157	656 038	604 148	6%	2%	98	96	4 531	4 531	4544%	4597%
Triticale	16 873	16 873	70	70	-100%	-100%	212	212	1	1	-100%	-100%
TOTAL	2 596 114	1 254 388	2 759 875	1 341 749	6%	7%	85 023	56 346	150 399	102 672	77%	82%

Volume (toneladas)

Saldo Comercial (Exportação - Importação)	janeiro a agosto 2021		janeiro a agosto 2022		Variações	
	Mundo	Intra UE	Mundo	Intra UE	Mundo	Intra UE
	-2 511 091	-1 198 041	-2 609 476	-1 239 077	-4%	-3%

Fonte: INE (dados preliminares de 2022).

O conhecimento do mercado é a chave do sucesso!



O SIMA disponibiliza informação essencial para os empresários agrícolas e outros agentes tomarem as melhores decisões

Para consulta de preços de produtos agrícolas consultar o site: regsima.gpp.pt/regsima/consulta/

Coordenação Central
Gabinete de Planeamento, Políticas e Administração Geral
Direção de Serviços de Estatística
Divisão de Estatística

tel: 213 234 600

SISTEMA DE INFORMAÇÃO DE MERCADOS AGRÍCOLAS
Praça do Comércio, 1149-010 Lisboa

e-mail: sima@gpp.pt