

# Newsletter - Azeite e Azeitona

SEMANA 39

26-09 a 02-10-2022

## DESTAQUE SEMANAL - AZEITE

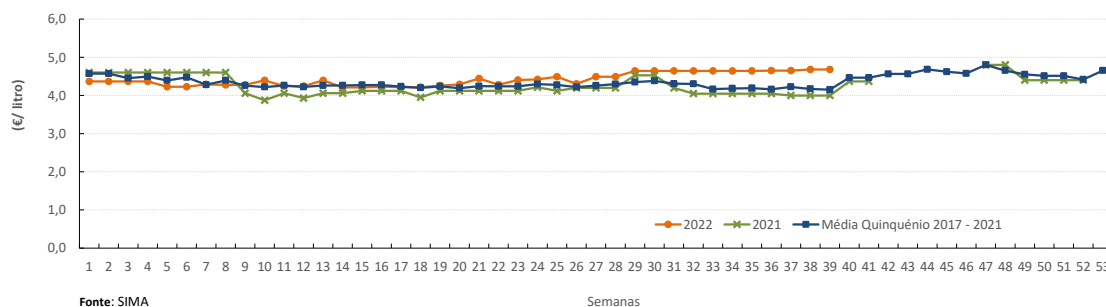
Terminou a campanha de comercialização de azeite 2021/2022. Em virtude de ser um ano de safra da cultura do olival, aliado a excelentes condições agrometeorológicas e ao aumento superfície do sistema de produção intensivo, foi a campanha oleícola mais produtiva de sempre, a produção alcançou 2,36 milhões de hectolitros, +98% que a média 2016/2020. O azeite apresentou uma boa qualidade, com baixa acidez e boas características organolépticas.

## COTAÇÕES MÉDIAS NACIONAIS - SEMANAIS

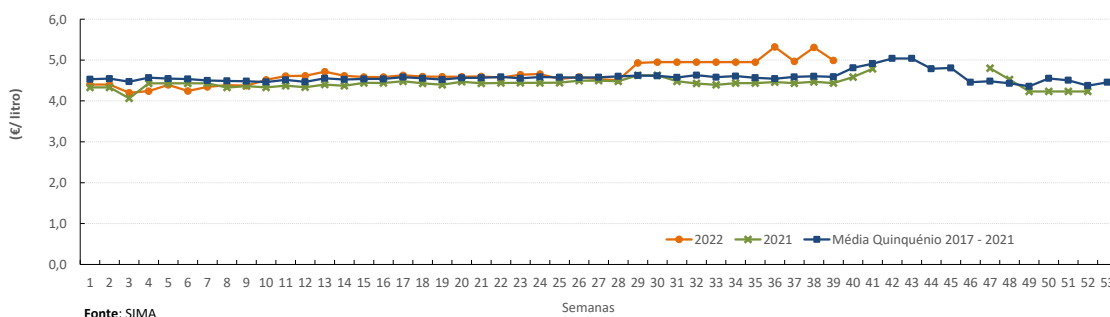
PRODUTO	Unidade de Comercialização	MÉDIA DA SEMANA	VARIÇÃO PERCENTUAL		
			Semana Anterior	Semana Homóloga do ano anterior	Semana Homóloga do Quinquénio 2017-2021
Azeite Virgem (0,8° ≤ 2,0°) - Garrafão 5 l	€/ Litro	4,68	0,0%	17,1%	12,8%
Azeite Virgem Extra (≤ 0,8°) - Garrafão 5 l	€/ Litro	4,99	-6,0%	12,5%	8,7%
Azeite Virgem Extra (≤ 0,8°) - Granel	€/ kg	3,56	0,0%	0,0%	0,0%

## COTAÇÕES MÉDIAS NACIONAIS - SEMANAIS

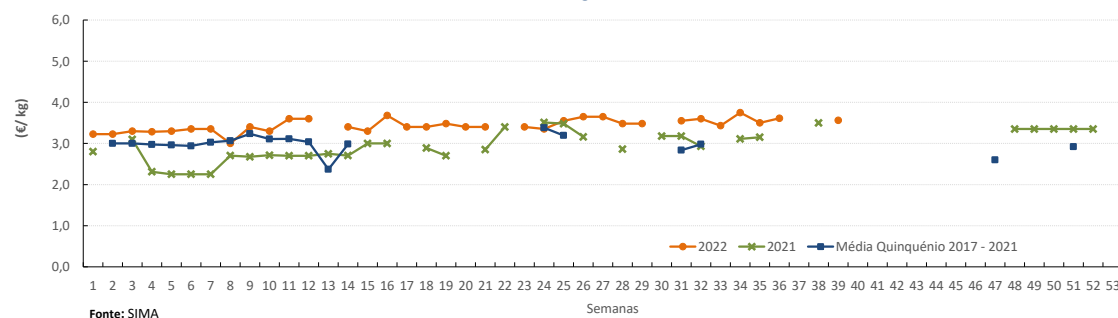
Azeite Virgem - Garrafão 5 l



Azeite Virgem Extra - Garrafão 5 l



Azeite Virgem Extra - Granel



## COMÉRCIO INTERNACIONAL (PORTUGAL-MUNDO)

Comparando o período janeiro a julho das últimas duas campanhas, verifica-se que o Saldo comercial português aumentou consideravelmente, continuando Portugal a ter superavit neste sector. De acordo com os últimos dados divulgados pelo INE sobre o comércio internacional, este aumentou cerca de 160 milhões de euros comparando os dois períodos homólogos.

Produtos	Importação			Exportação		
	janeiro a julho (t)		Variação (%)	janeiro a julho (t)		Variação (%)
	2021	2022		2021	2022	
Azeite Virgem	30 469	8 591	-72	2 474	2 813	14
Azeite Virgem Extra	38 324	37 437	-2	75 831	99 318	31
Azeite Virgem Lampante	3 986	4 388	10	16 283	13 404	-18
Azeite não virgem	12 991	19 357	49	15 172	21 053	39
<b>Total de Azeite</b>	<b>85 769</b>	<b>69 773</b>	<b>-19</b>	<b>109 760</b>	<b>136 588</b>	<b>24</b>

Fonte: INE (dados preliminares de 2022).

Nota: NC8 - Azeite Virgem Extra (15091020), Azeite Virgem (15091080), Azeite Virgem Lampante (15091010), Azeite não virgem (150990) e Azeite total (1509).

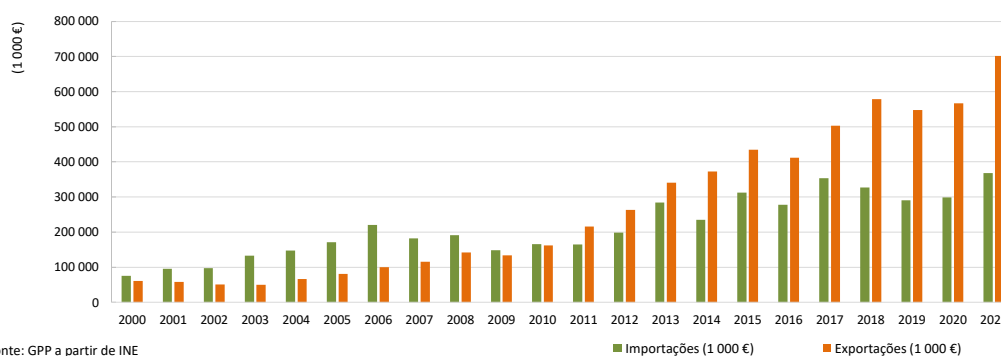
	janeiro a julho (t)				
	2021		2022		Variação (%)
	(t)		(t)		
<b>Saldo Comercial (Exportações - Importações)</b>	23 990		66 814		179%

Produtos	Importação			Exportação		
	janeiro a julho (1 000€)		Variação (%)	janeiro a julho (1 000€)		Variação (%)
	2021	2022		2021	2022	
Azeite Virgem	79 290	27 146	-66	7 251	9 490	31
Azeite Virgem Extra	105 608	117 944	12	254 032	371 386	46
Azeite Virgem Lampante	8 984	13 006	45	31 401	38 928	24
Azeite não virgem	29 596	53 509	81	47 356	72 187	52
<b>Total de Azeite</b>	<b>223 479</b>	<b>211 606</b>	<b>-5</b>	<b>340 040</b>	<b>491 991</b>	<b>45</b>

Fonte: INE (dados preliminares de 2022).

	janeiro a julho (1 000€)				
	2021		2022		Variação (%)
	(1 000€)		(1 000€)		
<b>Saldo Comercial (Exportações - Importações)</b>	116 562		280 385		141%

**Evolução do volume de importações e exportações do sector do Azeite  
(1 000 €)**



Fonte: GPP a partir de INE

Os principais países com que Portugal comercializa Azeite são os seguintes:

Principais destinos	2020 (201 252 t)		2021 (216 265 t)	
	Espanha	38,0%	Espanha	45,3%
Brasil	36,8%	Brasil	26,6%	
Itália	16,5%	Itália	18,7%	
França	1,8%	EUA	1,8%	
Polónia	1,4%	França	1,8%	
Angola	0,9%	Polónia	1,1%	
Outros países	4,5%	Outros países	4,7%	

Fonte: GPP a partir de INE.

Principais origens	2020 (144 270 t)		2021 (134 202 t)	
	Espanha	97,9%	Espanha	99,0%
Tunísia	1,7%	Polónia	0,4%	
Itália	0,1%	Itália	0,2%	
Países Baixos	0,1%	Peru	0,1%	
Outros países	0,1%	Outros países	0,2%	

O conhecimento do mercado é a chave do sucesso!

O SIMA disponibiliza informação essencial para os empresários agrícolas e outros agentes tomarem as melhores decisões

Para consulta de preços de produtos agrícolas consultar o site: [regsima.gpp.pt/regsima/consulta/](https://regsima.gpp.pt/regsima/consulta/)

Coordenação Central  
Gabinete de Planeamento, Políticas e Administração Geral  
Direção de Serviços de Estatística  
Divisão de Estatística

tel: 213 234 600

SISTEMA DE INFORMAÇÃO DE MERCADOS AGRÍCOLAS  
Praça do Comércio, 1149-010 Lisboa

e-mail: [sima@gpp.pt](mailto:sima@gpp.pt)