

Horticultura

DESTAQUE SEMANAL - MERCADOS DE PRODUÇÃO

Na Região Norte, na área de mercado Entre Douro e Minho, a menor oferta fez valorizar as cotações da curgete em 14%. Descida das cotações para o pepino 33%, alface frisada 30%, espinafre 28%, nabiga 24%, alface lisa e couve "Penca" 20%, cebola de conservação 17%, nabo com rama 14%, feijão-verde "Achatado direito" 13% e tomate "Sulcado" 11%, devido a uma maior oferta.

Na Região Centro, na área de mercado Beira Litoral, verificou-se descida da cotação para o pepino de 77% devido a uma maior oferta. A fraca qualidade desvalorizou as cotações do feijão-verde "Achatado direito" em 43%. Descida para o tomate "Sulcado" de 40% devido às características morfológicas do produto. A menor procura desvalorizou as cotações da alface frisada e lisa em 35 e 20%, tomate "Alongado" 33% e curgete 17%. A menor oferta e fraca qualidade fizeram descer as cotações do pimento vermelho em 33% e couve "Brócolos" 13%. Descida para a couve "Portuguesa" e "Repolho Tipo Coração" de 20% devido a uma menor oferta e procura. A couve-flor" desceu 11% devido a uma menor oferta.

Na Região Ribatejo e Oeste, na área de mercado Oeste devido à maior oferta as cotações registaram uma descida para a batata-doce de 20%, couve "Lombardo" 18%, alface frisada 13% e beringela 11%. O pepino desceu 69% devido a uma maior oferta e fraca procura. A fraca qualidade desvalorizou as cotações do feijão-verde "Douradinho" e "Largo" em 17 e 10%. Subida para o pimento verde de 29% e abóbora "Tipo francesa" 18% (nova campanha) devido à boa qualidade dos produtos. A menor oferta valorizou as cotações do alho francês em 14%.

Na Península de Setúbal e no Ribatejo, o aumento da procura valorizou as cotações da cenoura em 10 e 13%.

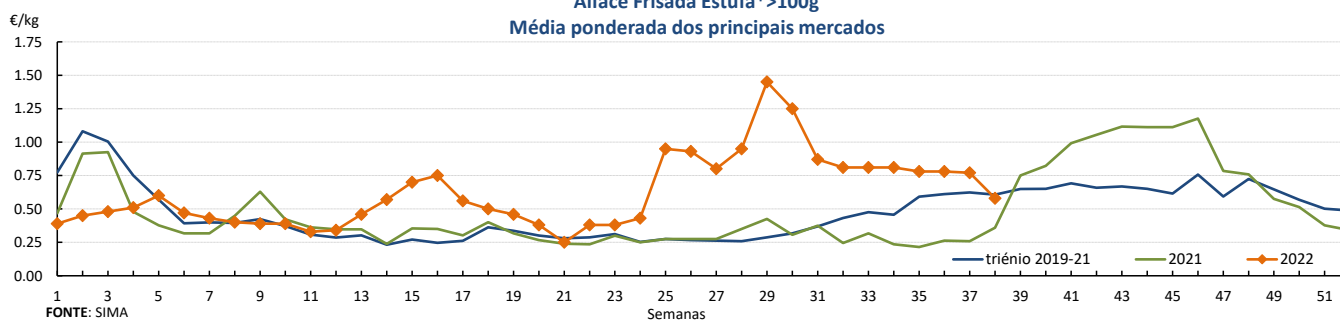
Cotações Médias Nacionais

PRODUTOS	MÉDIA DA SEMANA €/kg	VARIÇÃO PERCENTUAL (%)		
		Semana anterior	Semana Homóloga do ano anterior	Semana Homóloga do Tríénio 2019-2021
Alface Frisada Estufa	0.58	-24.7	61.1	-4.3
Batata de Conservação Branca	0.35	0.0	84.2	81.0
Cebola de Conservação	0.50	-16.7	100.0	76.5
Cenoura	0.33	10.0	50.0	41.4
Couve Repolho Tipo Coração	0.76	-6.2	324.6	241.3
Pepino	0.75	-43.6	41.1	34.8
Pimento Verde Estufa	0.98	11.4	50.8	51.0
Tomate Cacho	1.11	0.0	35.4	37.3
Tomate Sulcado Estufa	1.03	7.3	148.2	116.1

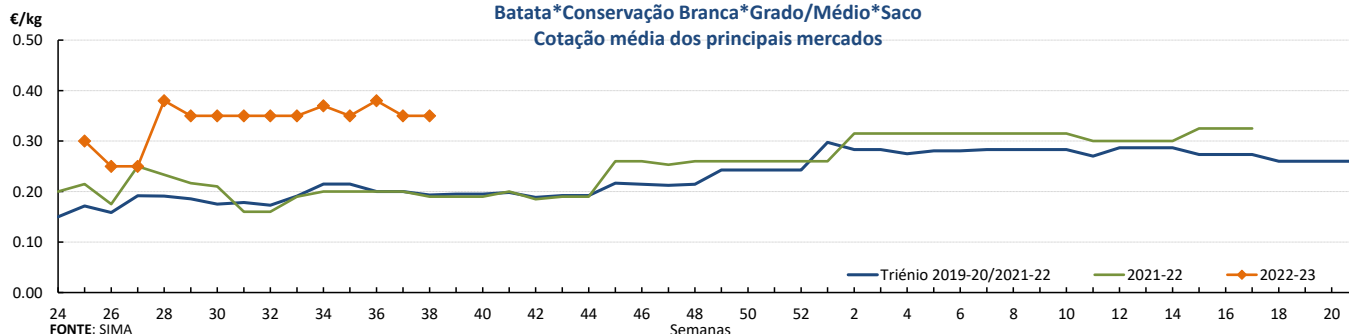
Fonte: SIMA

Gráficos de cotações mais frequentes

Alface Frisada Estufa* >100g
Média ponderada dos principais mercados



Batata* Conservação Branca* Grado/Médio* Saco
Cotação média dos principais mercados

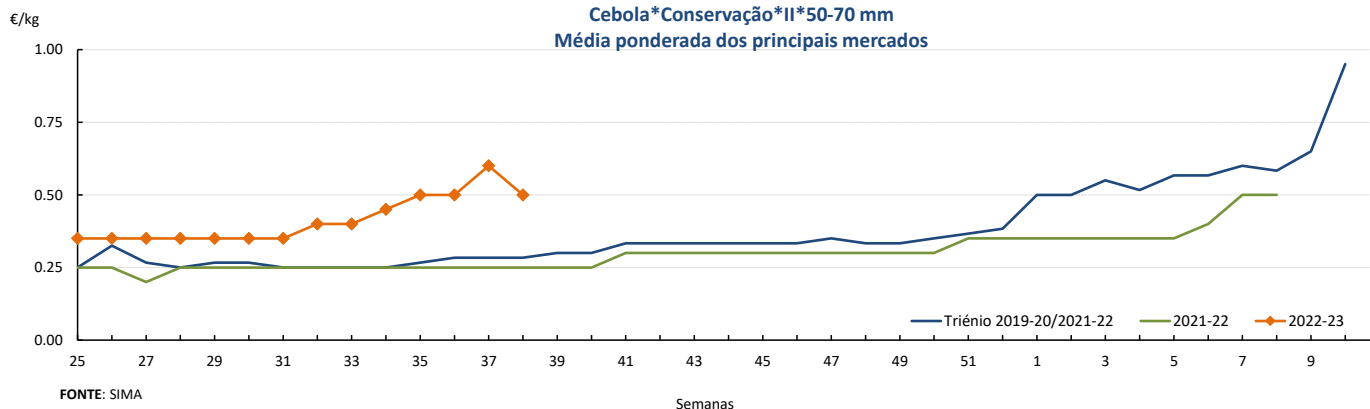


Horticultura

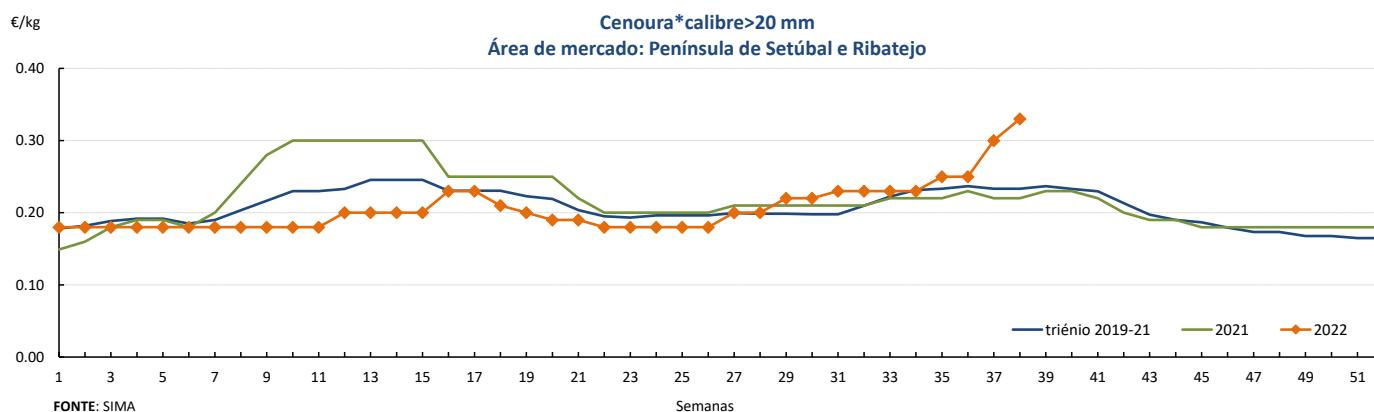
19-09 a 25-09-2022

Gráficos de cotações mais frequentes

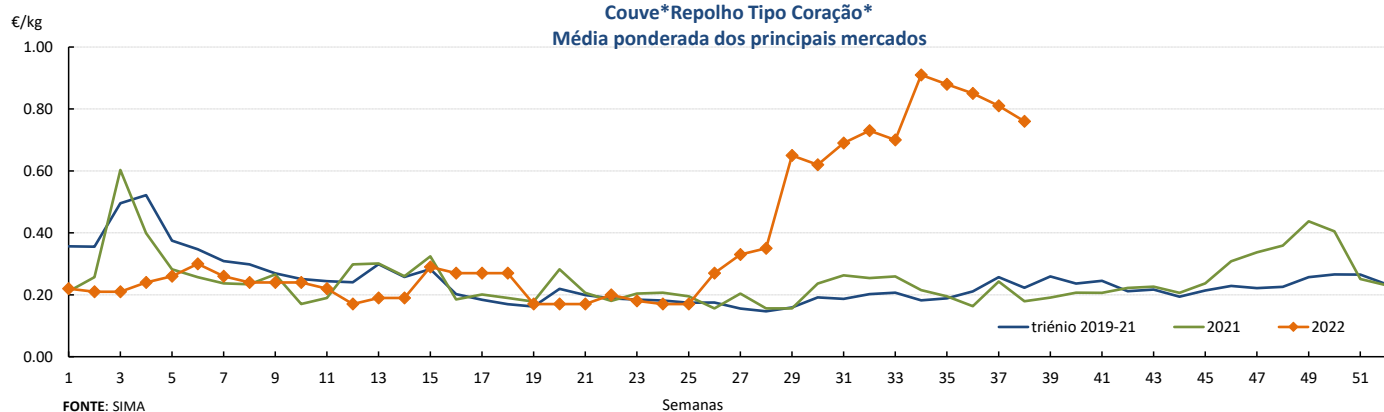
Cebola*Conservação*II*50-70 mm
Média ponderada dos principais mercados



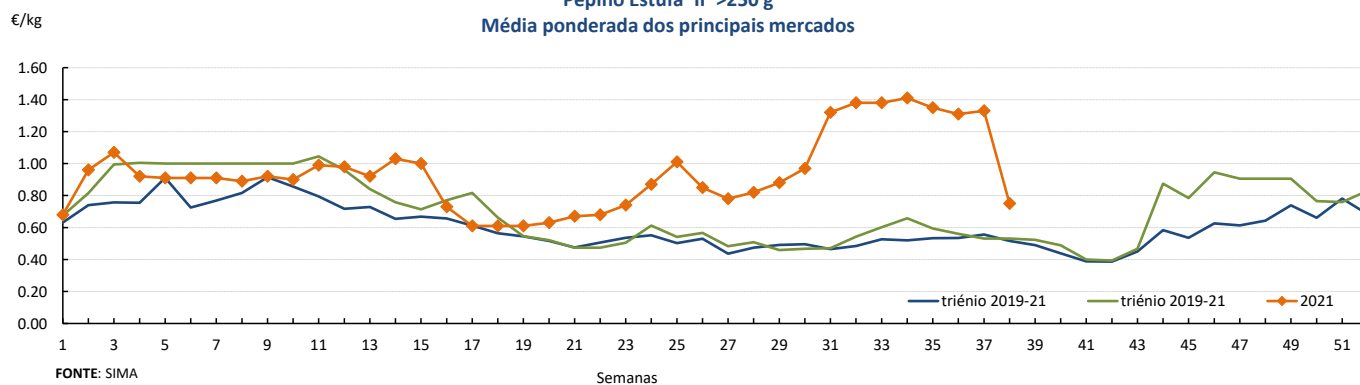
Cenoura*calibre>20 mm
Área de mercado: Península de Setúbal e Ribatejo



Couve*Repolho Tipo Coração*
Média ponderada dos principais mercados



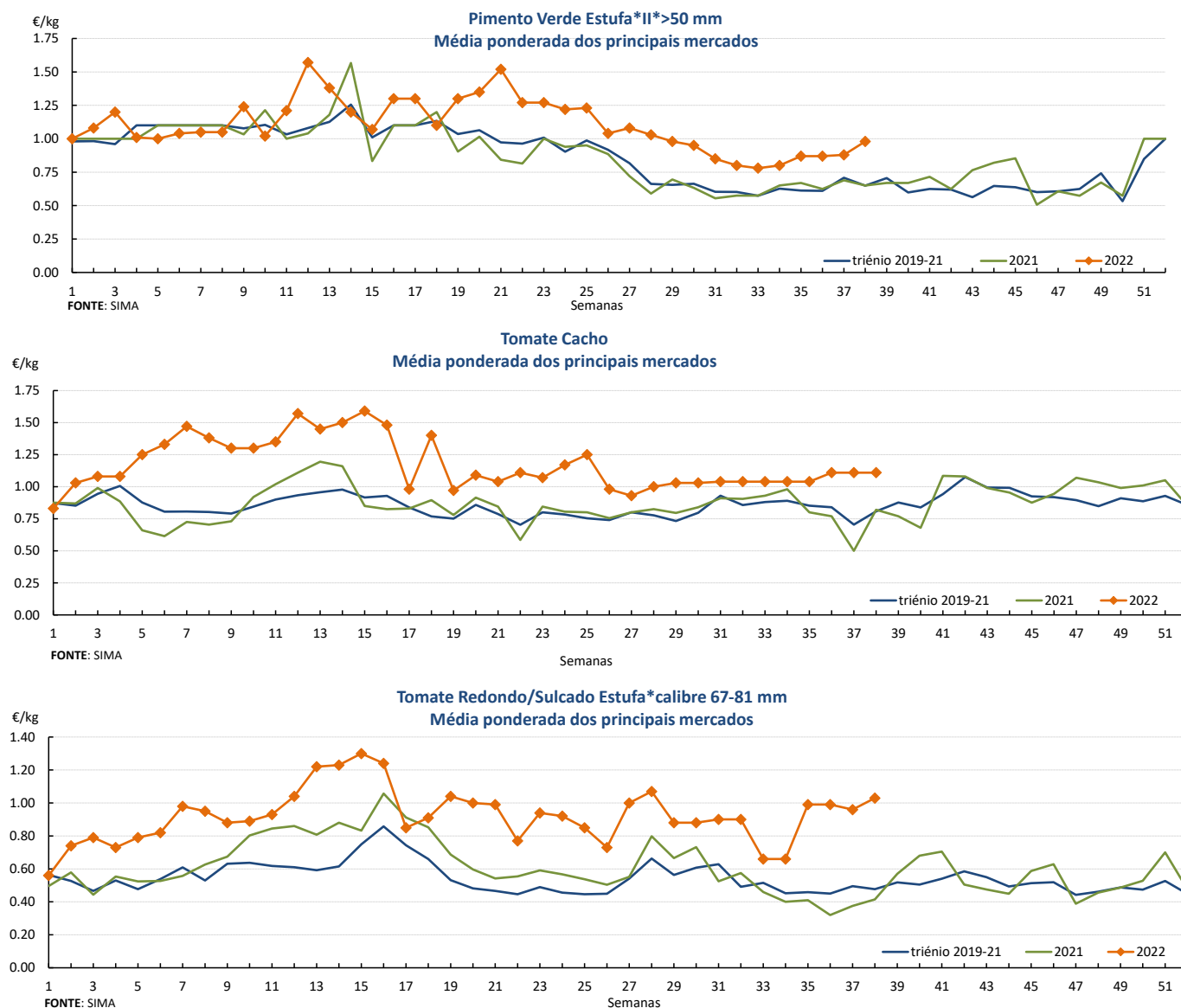
Pepino Estufa*II*>250 g
Média ponderada dos principais mercados



Horticultura

19-09 a 25-09-2022

Gráficos de cotações mais frequentes



DESTAQUE SEMANAL - MERCADOS ABASTECEDORES

O Mercado Abastecedor da Região de Lisboa registou uma boa afluência de operadores e compradores. Menor oferta de brássicas (lombardo, couve tipo coração e brócolos), assim com molharias (espinafres, nabiças, nabo e grelos). Aumento significativo da oferta de pepino nacional que levou à descida da cotação em 45%. Boa oferta de tomate sendo o mais procurado o "Alongado" e "Sulcado". A maior oferta desvalorizou as cotações da beterraba, nova campanha, em 10%. A quantidade de abóbora "Menina" armazenada e o aproximar da nova campanha desvalorizaram as cotações em 14%. Quanto aos produtos importados, as cotações desceram para o pepino de Espanha.

O Mercado Abastecedor do Porto manteve-se bem abastecido na generalidade dos produtos cotados de modo a garantir o seu normal funcionamento. A menor oferta valorizou as cotações do tomate "Sulcado" calibres 67-81 mm e > 81 mm de 25 e 24%, feijão-verde "Riscadinho" 21%, curgete, nabiça e pimento verde 17%, tomate "Coração de Boi" 13% e cenoura 11%. Descida das cotações para a cebola de conservação, nabo com/sem rama e tomate "Alongado" de 15% e couve "Repolho Tipo Coração" de 11%, devido a uma maior oferta. Quanto aos produtos importados registou-se subida das cotações para o tomate "Sulcado", pimento verde e curgete de Espanha, cenoura de França e de Espanha. Descida para o tomate "Alongado" e cebola de conservação de Espanha.

No Mercado Abastecedor de Coimbra - registou-se uma muito boa afluência de operadores e compradores. O aumento da oferta fez desvalorizar as cotações da batata-doce em 20%, nabo sem rama 18% e couve roxa 14%. Descida para o feijão-verde "Riscadinho" de 15% devido a uma maior oferta e a uma procura fraca. A couve "Brócolos" desvalorizou 18% devido à menor oferta e ao facto do produto se estragar com muita facilidade. A menor oferta valorizou as cotações do pimento verde de estufa em 36%, cenoura 25%, alface frisada e lisa (ar livre e estufa) 22%, alho francês 20%, tomate "Alongado" 19%, "Sulcado" calibres 67-81 mm e > 81 mm em 18 e 15%, e feijão-verde "Maduro" 18%. As noites frias afetaram a produção de curgete com descida da cotação em 27%. Os elevados custos de produção e a menor oferta valorizaram a cotação do pimento verde produzido ao ar livre em 10%. Quanto aos produtos importados, teve início a comercialização do feijão-verde de Marrocos. Subida das cotações para a batata de conservação vermelha tamanho grado/médio comercializada em saco, curgete, cenoura, tomate "Alongado", "Sulcado" e pimento verde de Espanha.

Horticultura

19-09 a 25-09-2022

Comércio Internacional (janeiro a julho)

PRODUTO	2021		2022		Variação	
	Importações	Exportações	Importações	Exportações	Importações	Exportações
	Tonelada				%	
Abóbora	6 866.6	17 621.6	5 147.6	20 045.7	-25	14
Acelga e Cardo	1.7	31.8	4.1	30.7	135	-3.2
Aipo	766.0	213.7	615.8	104.3	-20	-51
Aipo-Rábano	41.9	4.3	76.3	2.9	82	-32
Alcachofra	11.8	0.2	21.8	0.4	85	144
Alcaparras	0.0		0.2			
Alface	4 031.6	4 942.5	4 828.8	6 070.8	20	23
Alho-francês	398.9	4 537.6	579.3	3 305.3	45	-27
Alho seco	8 670.1	835.5	6 581.1	285.6	-24	-66
Batata de conservação	175 439.2	33 137.5	183 386.4	25 503.7	5	-23
Batata doce fresca	1 575.8	9 450.6	1 790.5	7 570.1	14	-20
Batata para fécula	10 926.6	302.9	9 932.2	1 181.8	-9	290
Batata semente	21 781.3	3 384.5	17 170.5	2 754.8	-21	-19
Batata temporã	6 766.9	595.2	8 076.1	1 069.7	19	80
Beringela	2 289.8	17.9	2 458.2	34.8	7	95
Cebola de consumo	44 973.5	1 189.0	42 863.0	1 697.1	-5	43
Cebola de semente	2 283.7	1 389.1	865.4	319.3	-62	-77
Cenoura / Nabo	10 770.1	26 898.5	10 683.9	15 615.6	-1	-42
Chalota	16.3	0.0	26.5	0.1	63	6 400
Chicória	113.2	0.2	132.2	0.4	17	137
Cogumelos do género Agaricus	1 363.6	964.1	1 687.1	571.0	24	-41
Cogumelos do género Boletus	93.5	0.3	2.9	553.9	-97	204 280
Cogumelos do género Cantharellus	0.1	37.9	14.3	4.7	12 432	-88
Cogumelos Matsutake			55.8			
Cogumelos Shiitake			220.5			
Couve branca e Couve Roxa	1 302.2	7 423.1	1 307.3	9 010.0	0	21
Couve de Bruxelas	96.9	384.7	145.9	7.6	51	-98
Couve-flor e Brócolos	20 518.4	606.1	19 602.3	795.4	-4	31
Curgete	3 369.2	2 202.6	1 801.9	2 546.9	-47	16
Ervilha	220.3	501.4	300.2	258.3	36	-48
Espargo	647.7	1 176.1	587.3	16.1	-9	-99
Espinafre	433.8	623.2	714.3	455.0	65	-27
Feijao-verde	3 297.5	270.8	3 087.9	335.1	-6	24
Funcho	48.5	21.5	62.9	2.7	30	-88
Milho doce	333.7	652.4	130.5	346.0	-61	-47
Pepino e Pepininho (cornichon)	3 813.5	257.8	3 712.6	479.3	-3	86
Pimento doce ou Pimentão	13 561.9	759.1	14 234.6	1 414.5	5	86
Rábano	19.7	1.3	31.1	0.0	58	-98
Tomate fresco	29 546.3	23 926.4	31 179.3	23 492.5	6	-2
Trufas	0.1		1.9		3 257	
Outras brássicas	2 374.8	29 194.9	837.6	30 955.1	-65	6
Outras hortícolas frescas	8 029.0	2 838.7	5 686.0	2 900.5	-29	2
Outros legumes de vagem	2 551.9	256.1	2 441.7	493.9	-4	93
Outras raízes comestíveis	1 139.4	2 446.1	2 270.6	2 054.7	99	-16
Outros cogumelos	1 150.0	218.6	805.0	32.7	-30	-85
Outros pimentos	651.4	56.0	769.0	65.3	18	17

Fonte: INE

Horticultura

19-09 a 25-09-2022

Comércio Internacional (janeiro a julho)

PRODUTOS	2021		2022		Variação		Saldo 2022 (exportações- importações)
	Importações	Exportações	Importações	Exportações	Importações	Exportações	
	1 000 €				%		1 000 €
Abóbora	4 313.1	9 707.2	4 395.5	12 443.3	2	28	8 048
Acelga e Cardo	2.9	68.0	4.8	50.1	69	-26	45
Aipo	440.8	110.8	464.1	73.0	5	-34	-391
Aipo-Rábano	33.8	7.6	53.4	5.9	58	-22	-47
Alcachofra	32.2	0.6	72.4	1.3	125	122	-71
Alcaparras	0.1		1.1		0	0	-1
Alface	3 635.6	4 770.6	4 662.4	5 348.1	28	12	686
Alho-francês	520.8	5 262.3	637.0	2 674.9	22	-49	2 038
Alho seco	15 330.8	1 180.5	10 096.0	355.6	-34	-70	-9 740
Batata de conservação	32 123.3	11 891.1	39 356.1	8 846.3	23	-26	-30 510
Batata doce fresca	1 433.5	8 282.8	1 055.9	7 115.6	-26	-14	6 060
Batata para fécula	2 083.4	148.4	1 980.8	523.8	-5	253	-1 457
Batata semente	10 729.5	2 241.5	9 660.6	2 091.9	-10	-7	-7 569
Batata temporã	1 361.6	275.6	2 019.1	435.8	48	58	-1 583
Beringela	1 781.2	23.5	1 611.2	41.9	-10	79	-1 569
Cebola de consumo	15 835.7	559.9	13 817.2	775.0	-13	38	-13 042
Cebola de semente	835.2	692.3	348.6	74.2	-58	-89	-274
Cenoura / Nabo	3 390.1	11 415.0	3 156.9	8 634.3	-7	-24	5 477
Chalota	59.8	0.0	59.3	0.2	-1	1 682	-59
Chicória	249.8	0.6	299.1	1.6	20	163	-298
Cogumelos do género Agaricus	3 214.7	2 124.3	4 468.3	1 404.6	39	-34	-3 064
cogumelos do género Boletus	173.6	1.5	7.1	1 488.3	-96	101 144	1 481
cogumelos do género Cantharellus	2.2	537.3	59.9	29.3	2 587	-95	-31
Cogumelos Matsutake			117.8				-118
Cogumelos Shiitake			606.6				-607
Couve branca e Couve Roxa	579.3	5 759.2	506.7	6 288.2	-13	9	5 781
Couve de Bruxelas	143.5	134.4	239.4	8.2	67	-94	-231
Couve-flor e Brócolos	12 514.2	1 379.8	10 883.2	1 754.3	-13	27	-9 129
Curgete	1 928.2	1 183.4	1 488.5	1 924.5	-23	63	436
Ervilha	703.0	447.6	489.3	320.1	-30	-28	-169
Espargo	2 175.4	1 666.8	2 041.9	64.2	-6	-96	-1 978
Espinafre	699.3	1 930.3	919.7	1 526.3	32	-21	607
Feijao-verde	4 057.3	469.2	4 155.7	364.0	2	-22	-3 792
Funcho	64.9	32.7	95.9	6.7	48	-79	-89
Milho doce	415.3	407.6	286.7	98.5	-31	-76	-188
Pepino e Pepininho (cornichon)	3 146.4	179.1	3 635.1	665.1	16	271	-2 970
Pimento doce ou Pimentão	14 656.1	1 685.0	17 179.3	2 912.4	17	73	-14 267
Rábano	23.8	0.8	39.7	0.1	67	-93	-40
Tomate fresco	28 551.7	24 957.4	32 456.0	27 739.3	14	11	-4 717
Trufas	13.4		160.7		1 099		-161
Outras brássicas	1 304.8	18 857.4	485.1	20 717.2	-63	10	20 232
Outras hortícolas frescas	9 107.6	3 696.3	7 676.0	4 060.1	-16	10	-3 616
Outros legumes de vagem	2 415.1	304.1	2 884.0	679.0	19	123	-2 205
Outras raízes comestíveis	848.7	2 992.3	1 650.6	2 282.7	94	-24	632
Outros cogumelos	3 202.8	1 930.4	2 306.1	163.2	-28	-92	-2 143
Outros pimentos	1 209.4	102.4	1 533.0	134.6	27	31	-1 398

Fonte: INE

O conhecimento do mercado é a chave do sucesso!

O SIMA disponibiliza informação essencial para os empresários agrícolas e outros agentes tomarem as melhores decisões

Para consulta de preços de produtos agrícolas consultar o site: regsima.gpp.pt/regsima/consulta/

Coordenação Central
Gabinete de Planeamento, Políticas e Administração Geral
Direção de Serviços de Estatística
Divisão de Estatística

tel: 213 234 600

SISTEMA DE INFORMAÇÃO DE MERCADOS AGRÍCOLAS
Praça do Comércio, 1149-010 Lisboa

e-mail: sima@gpp.pt