

Newsletter - Flores e Folhagens

SEMANA38

19-09 a 25-09-2022

Flores e Folhagens

DESTAQUE SEMANAL - MERCADOS DE PRODUÇÃO

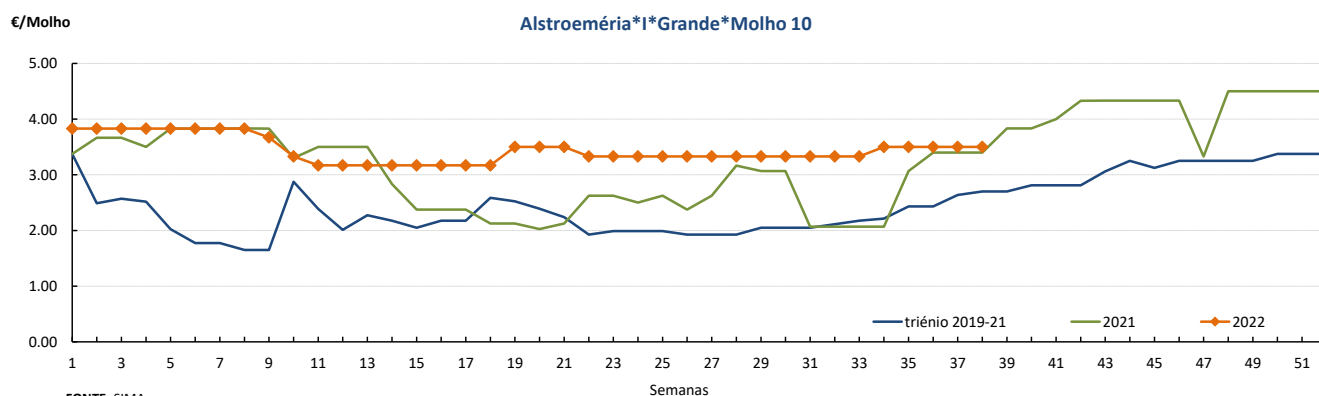
Na região Norte, na área de mercado Entre Douro e Minho e na região Ribatejo Oeste, na área de mercado Península de Setúbal, não se verificaram alterações nas cotações.

Cotações Médias Nacionais

PRODUTOS	MÉDIA DA SEMANA	VARIÇÃO PERCENTUAL (%)		
	€/ Molho	Semana anterior	Semana Homóloga do ano anterior	Semana Homóloga da Média das Campanhas 2019 a 2021
Alstroéméria*1*Grande*Molho 10	3.50	0.0	2.9	29.6
Cravo*Tipo Americano*1*>60 cm*Molho 20	3.00	0.0	12.1	23.7
Crisântemo*Tipo Spray*1*Grande*Molho 5	3.00	0.0	16.9	27.7
Gerbera*1*Grande*Molho 20	3.67	0.0	24.9	61.3
Gipsofila*1*Grande*Molho 20	7.50	0.0	-43.7	36.4
Gadíolo*1*Grande*Molho 10	5.17	0.0	18.2	35.6
Lilium*Imperial*1*Grande*Molho 10	6.00	0.0	-2.4	10.6
Rosa*1*40-60 cm*Molho 20	6.83	0.0	5.1	33.3
Statice*1*Molho 10	3.50	0.0	40.0	

Nota: cotação média de todos os mercados

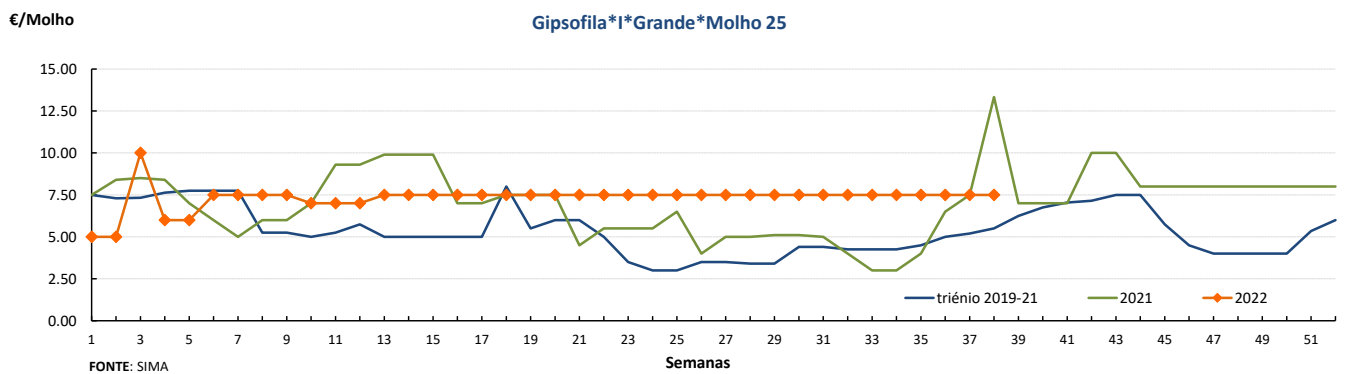
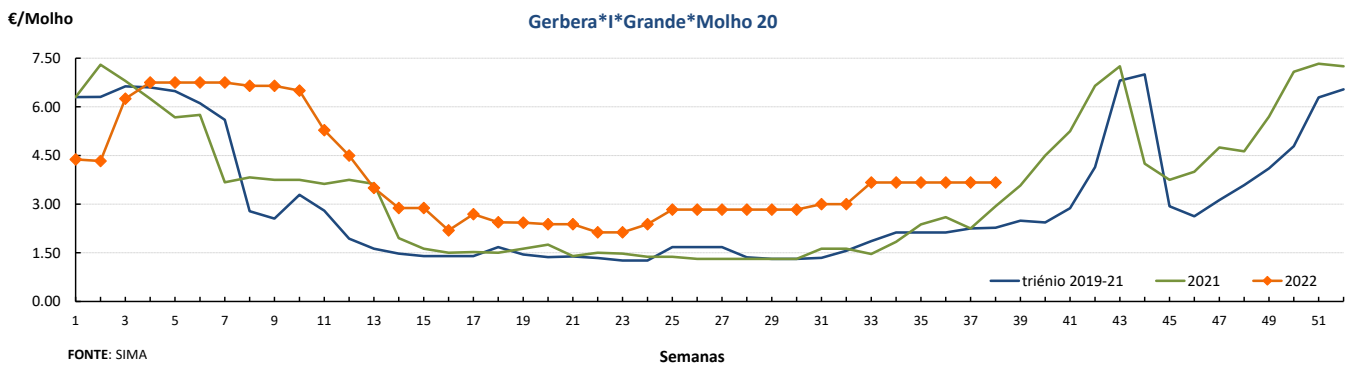
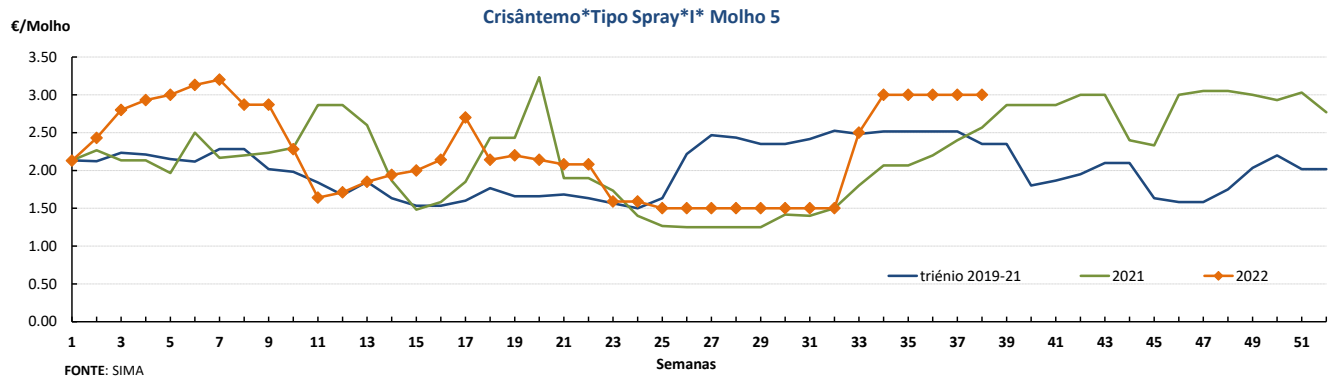
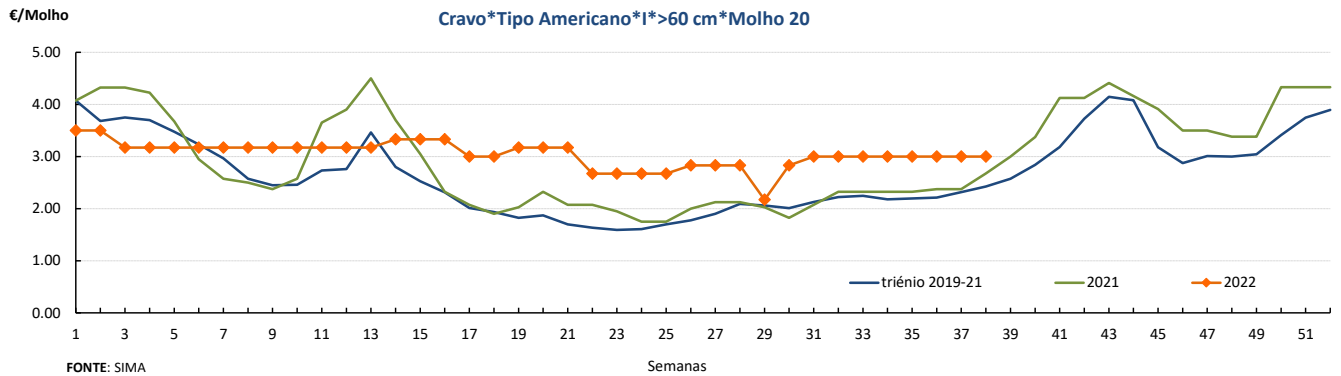
Gráficos de cotações mais frequentes



Flores e Folhagens

19-09 a 25-09-2022

Gráficos de cotações mais frequentes



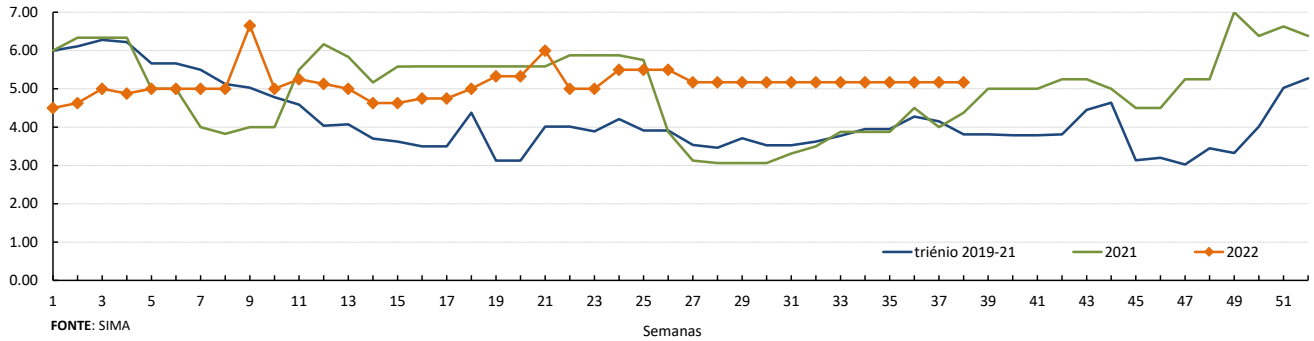
Flores e Folhagens

19-09 a 25-09-2022

Gráficos de cotações mais frequentes

€/Molho

Gladiolo*1*Grande*Molho 10

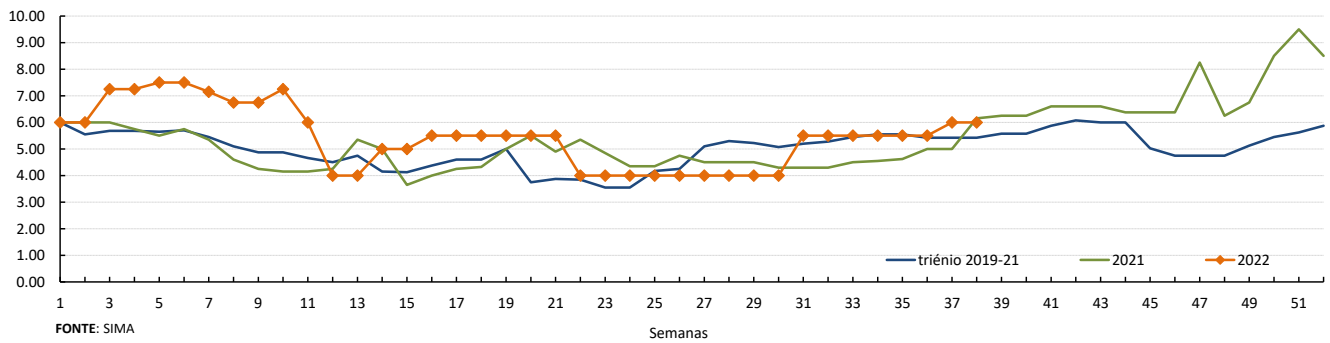


FONTE: SIMA

Semanas

€/Molho

Lilium Imperial*1*Grande*Molho 10

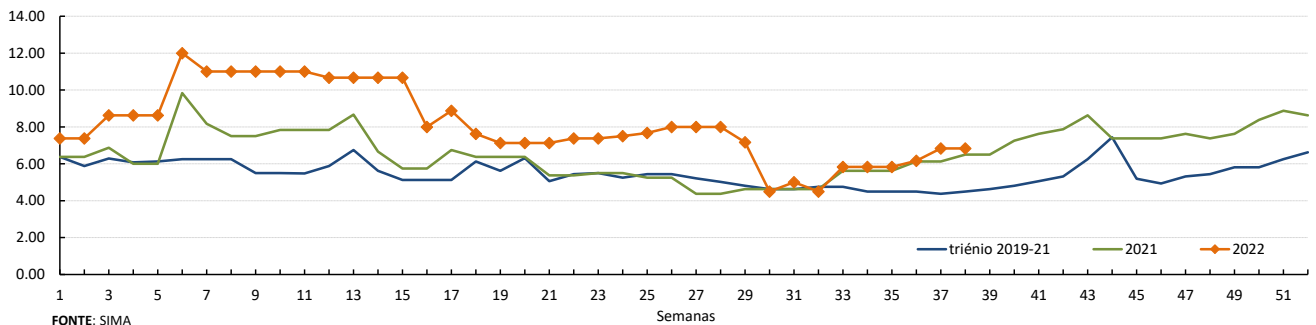


FONTE: SIMA

Semanas

€/Molho

Rosa*1*40-60 cm*Molho 20

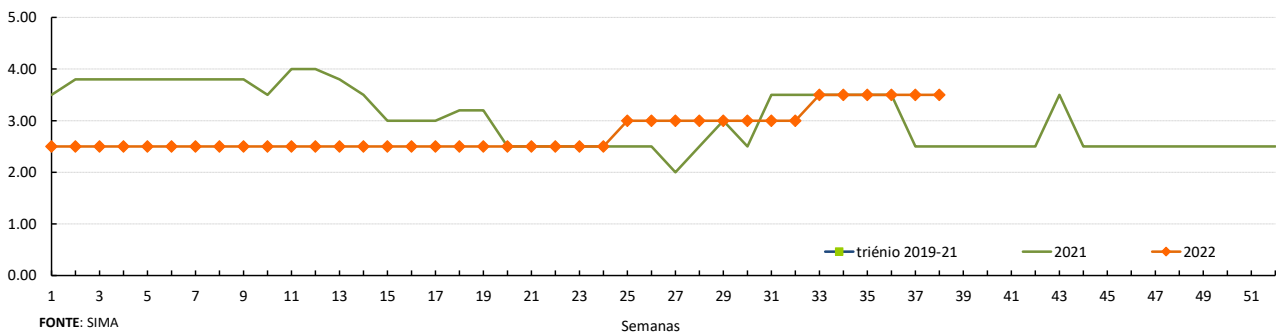


FONTE: SIMA

Semanas

€/Molho

Stalice*1*Molho 10



FONTE: SIMA

Semanas

Flores e Folhagens

19-09 a 25-09-2022

DESTAQUE - MERCADOS ABASTECEDORES

No Mercado Abastecedor de Lisboa, MARL observou-se uma boa oferta de flores de corte e folhagem, com menor procura. Cotações sem alteração para a generalidade das flores, ligeira diminuição para o Antirrhinum, devido a um aumento da oferta.

O Mercado Abastecedor de Flores do Porto (Mercoflores) manteve-se com uma oferta suficiente para as diversas flores de corte e folhagens. A procura esteve boa, com maior destaque para o antúrio, cravo, gerbera e rosas, além de das diversas folhagens. As cotações mantiveram-se estáveis.

Comércio Internacional (janeiro a julho)

PRODUTO	2021		2022		Variação	
	Importações	Exportações	Importações	Exportações	Importações	Exportações
	1 000 €				%	
Árvores, Arbustos e Silvados de Fruta	14 310.8	2 316.8	13 028.1	2 627.6	-9	13
Bolbos em Flor	4 151.4	6.4	5 307.8	0.5	28	-92
Bolbos Gladiolos	220.9		216.6		-2	
Bolbos Jacintos		0.0				
Bolbos Narcisos	0.2					
Bolbos Tulipas	21.3	81.7	84.1	81.5	295	0
Bolbos outros	1 940.4	3 802.3	2 692.5	3 492.4	39	-8
Cravos	315.1	323.6	663.7	102.7	111	-68
Crisântemos	1 727.7	31.6	1 896.5	35.2	10	11
Estacas e Enxertos	2 448.0	6 421.6	4 629.6	8 345.5	89	30
Folhagens	1 759.6	20 633.8	2 237.3	20 996.4	27	2
Gladiolos	1.5	27.1	13.4	29.5	818	9
Lírios (lilium sp)	23.0	1.9	38.3	1.5	66	-19
Orquídeas	794.5	24.2	813.8	21.9	2	-9
Outras Flores e seus Botões	6 856.1	3 643.7	8 053.1	3 930.3	17	8
Outras Plantas Vivas	2 365.7	18.5	2 756.6	14.6	17	-21
Plantas de exterior	25 054.9	38 682.9	26 476.2	40 960.7	6	6
Plantas de Interior	18 249.1	16 398.0	21 540.2	16 022.5	18	-2
Ranúnculos	5.3	68.7	8.8	235.2	66	242
Redodendros e Azáleas	250.1		179.8	0.0	-28	
Rosas	7 768.9	2 149.2	9 404.1	2 390.2	21	11
Roseiras	414.4	5.7	345.3	0.6	-17	-89

Fonte: INE

Flores e Folhagens

19-09 a 25-09-2022

Comércio Internacional (janeiro a julho)

PRODUTO	2021		2022		Variação	
	Importações	Exportações	Importações	Exportações	Importações	Exportações
	Tonelada				%	
Árvores, Arbustos e Silvados de Fruta	4 209.3	850.3	4 352.4	1 718.7	3	102
Bolbos em Flor	710.5	5.2	770.0	0.9	8	-84
Bolbos Gladiolos	84.8		80.6		-5	
Bolbos Jacintos		0.0				
Bolbos Narcisos	0.1					
Bolbos Tulipas	9.4	22.7	29.7	23.8	218	5
Bolbos outros	986.5	579.3	1 011.9	331.8	3	-43
Cravos	64.5	91.8	133.5	30.1	107	-67
Crisântemos	424.6	5.5	410.4	5.9	-3	8
Estacas e Enxertos	557.4	335.2	551.1	1 017.7	-1	204
Folhagens	361.5	11 599.6	532.8	9 946.4	47	-14
Gladiolos	0.5	19.6	2.6	14.0	422	-29
Lírios (lilium sp)	6.2	0.2	8.6	0.2	39	-21
Orquídeas	75.0	1.7	56.4	1.1	-25	-35
Outras Flores e seus Botões	1 316.8	797.1	1 602.6	690.4	22	-13
Outras Plantas Vivas	1 171.1	13.2	1 332.3	7.5	14	-43
Plantas de exterior	10 489.9	33 297.9	12 479.3	53 496.0	19	61
Plantas de Interior	4 288.3	21 846.6	4 711.6	22 579.0	10	3
Ranúnculos	0.6	15.8	0.8	81.3	35	415
Redodendros e Azáleas	100.0		57.3	0.0	-43	
Rosas	943.4	243.7	1 034.2	247.4	10	2
Roseiras	87.3	0.6	75.1	0.2	-14	-75

PRODUTO	2021		2022		Variação	
	Importações	Exportações	Importações	Exportações	Importações	Exportações
	1000 unidades				%	
Árvores, Arbustos e Silvados de Fruta	8 412	1 150	7 512	5 256	-11	357
Bolbos em Flor						
Bolbos Gladiolos	3 923		3 663		-7	
Bolbos Jacintos		0				
Bolbos Narcisos	2					
Bolbos Tulipas	272	93	833	128	206	37
Bolbos outros	12 667	46 331	16 894	28 399	33	-39
Cravos	2 386	1 482	3 883	440	63	-70
Crisântemos	5 837	72	5 733	84	-2	17
Estacas e Enxertos						
Folhagens	0		0		-85	
Gladiolos	4	10	26	10	492	-5
Lírios (lilium sp)	45	2	72	2	59	-2
Orquídeas	424	3	317	3	-25	-21
Outras Flores e seus Botões	15 515	7 302	19 452	5 476	25	-25
Outras Plantas Vivas						
Plantas de exterior	9 295	36 562	6 045	32 901	-35	-10
Plantas de Interior	9 935	20 705	11 223	14 976	13	-28
Ranúnculos	9	20	17	99	87	395
Redodendros e Azáleas	133		115	0	-14	
Rosas	12 515	3 373	14 579	3 521	16	4
Roseiras	202	3	221	0	9	-94

Fonte: INE

O conhecimento do mercado é a chave do sucesso!

O SIMA disponibiliza informação essencial para os empresários agrícolas e outros agentes tomarem as melhores decisões

 Para consulta de preços de produtos agrícolas consultar o site: regsima.gpp.pt/regsima/consulta/
Coordenação Central
 Gabinete de Planeamento, Políticas e Administração Geral
 Direção de Serviços de Estatística
 Divisão de Estatística

tel: 213 234 600

SISTEMA DE INFORMAÇÃO DE MERCADOS AGRÍCOLAS
 Praça do Comércio, 1149-010 Lisboa

 e-mail: sima@gpp.pt

 As Newsletter do SIMA podem também ser consultadas no facebook em: <https://www.facebook.com/SIMA.Portugal>