

# Newsletter - Coelhos

SEMANA 38  
19-09 a 25-09-2022

## Coelhos

### DESTAQUE SEMANAL

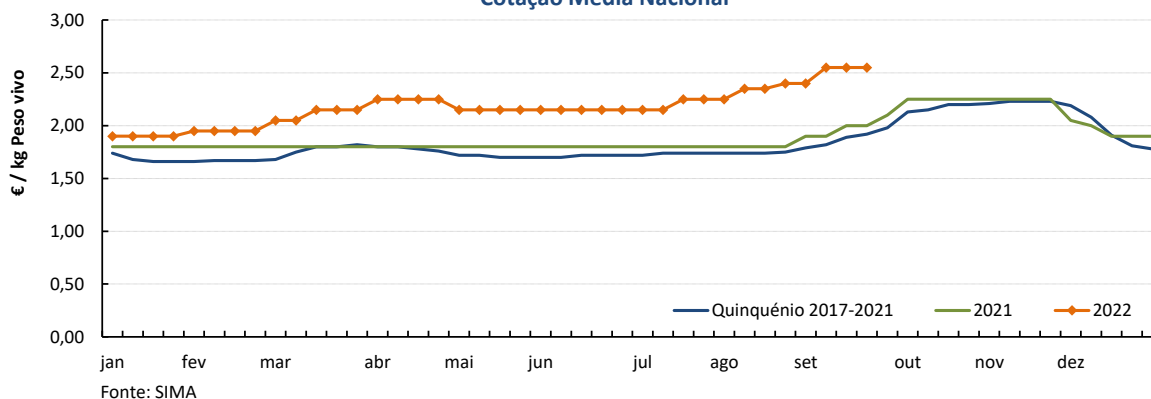
Na semana em análise as cotações médias nacionais do coelho vivo (de 2,2 a 2,5 kg) e abatido (de 1,1 a 1,3 kg) mantiveram-se de novo estáveis em relação à semana anterior.

### COTAÇÕES MÉDIAS NACIONAIS - SEMANAIS

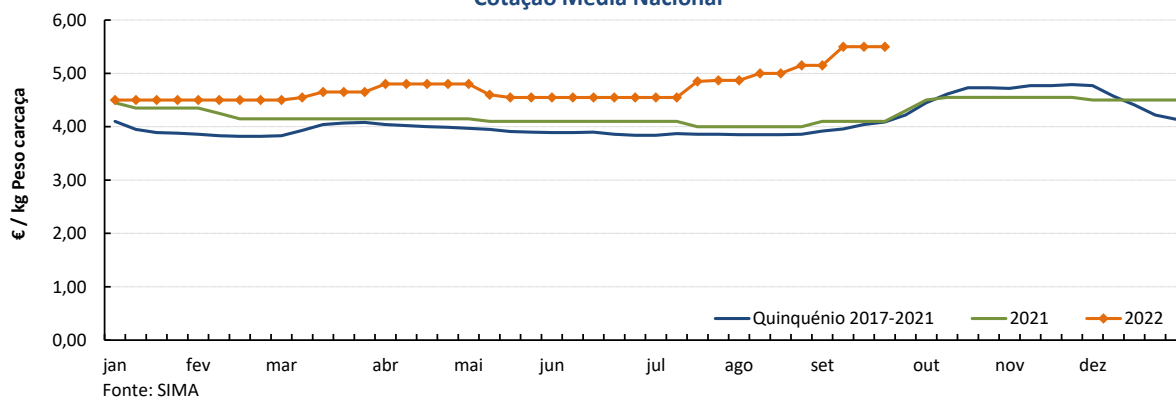
PRODUTO	Unidade de Comercialização	MÉDIA DA SEMANA	VARIÇÃO PERCENTUAL		
			Semana Anterior	Semana Homóloga do ano anterior	Semana Homóloga do Quinquénio 2017-2021
Coelho vivo - 2,2 a 2,5 kg	€ / kg P. vivo	<b>2,55</b>	<b>0,00</b>	27,5	32,8
Coelho abatido - 1,1 a 1,3 kg	€ / kg P. carcaça	<b>5,50</b>	<b>0,00</b>	34,1	34,5

### Gráficos de cotações mais frequentes

COELHO VIVO de 2,2 a 2,5 kg  
Cotação Média Nacional



COELHO ABATIDO de 1,1 a 1,3 kg  
Cotação Média Nacional



## Coelhos

19-09 a 25-09-2022

### Cotações em Mercados / Bolsas de outros países da União Europeia

#### 1. ESPANHA

##### 1.1. MADRID / LONCUN - BOLSA

		sem 37/2022	sem 38/2022	Var. Sem Ant. (€ / kg)	Variação (%) Sem. Ant.
Coelho jovem 1,75 - 2,20 kg	EUR / kg P. vivo	2,550	<b>2,550</b>	0,000	0,0

##### 1.2. MONCUN (BOLSAS DE BELLPUIG E MERCOLÉRIDA)

		sem 37/2022	sem 38/2022	Var. Sem Ant. (€ / kg)	Variação (%) Sem. Ant.
Coelho de 1,900 - 2,125 kg	EUR / kg P. vivo	2,710	<b>2,730</b>	0,020	0,7
Coelho com mais de 2,125 kg	EUR / kg P. vivo	2,660	<b>2,680</b>	0,020	0,8

##### 1.3. PREÇO MÉDIO NACIONAL DE ESPANHA

		sem 36/2022	sem 37/2022	Var. Sem Ant. (€ / kg)	Variação (%) Sem. Ant.
Coelho jovem de 1,80 - 2,20 kg	EUR / kg P. vivo	2,4309	<b>2,4589</b>	0,028	1,2

#### 2. FRANÇA

##### 2.1. COTAÇÃO NACIONAL - PRODUÇÃO

		02/09/2022	09/09/2022	Var. Sem Ant. (€ / kg)	Variação (%) Sem. Ant.
Coelho Vivo	EUR / kg P. vivo	2,130	<b>2,390</b>	0,260	12,2

##### 2.2. RUNGIS

		16/09/2022	23/09/2022	Var. Sem Ant. (€ / kg)	Variação (%) Sem. Ant.
Coelho "Standard"	EUR / kg P. C.	5,30	<b>5,40</b>	0,100	1,9
Coelho "Trie"	EUR / kg P. C.	5,90	<b>6,00</b>	0,100	1,7

#### 3. ITÁLIA

##### CUN Conigli

		02/09/2022		09/09/2022		Variação (%) Sem. Ant.
		Cot. Mínima	Cot. Máxima	Cot. Mínima	Cot. Máxima	
Coelho até 2,5 kg	EUR / kg P. vivo	2,520	2,580	<b>2,670</b>	<b>2,730</b>	6,0
Coelho com >2,5 kg	EUR / kg P. vivo	2,580	2,640	<b>2,730</b>	<b>2,790</b>	5,8

n.d. - não disponível

## Coelhos

19-09 a 25-09-2022

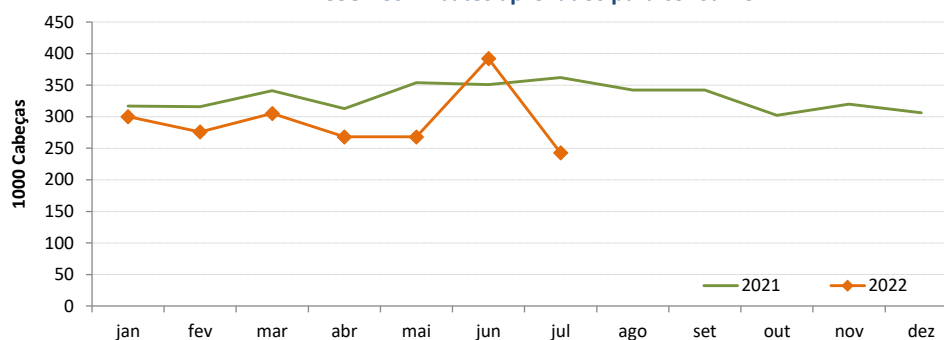
### ABATES APROVADOS PARA CONSUMO - janeiro a julho

(Continente)

	1000 Cabeças		tonelada (t)		Var. Cabeças (%)	Var. t (%)
	2022	2021	2022	2021	Acumulado ano anterior	Acumulado ano anterior
<b>Coelhos</b>	2 052	2 354	2 477	2 886	-12,8	-14,2

Fonte: INE

Coelhos - Abates aprovados para consumo



### COMÉRCIO INTERNACIONAL DE COELHOS - janeiro a julho

	ENTRADAS		SAÍDAS		Var. %	Var. %
	2022	2021	2022	2021	ENTRADAS 22/21	SAÍDAS 22/21
<b>Cabeças</b>						
<b>Coelhos Domésticos</b>	121 942	186 609	1 305 436	1 004 636	-34,7	29,9
<b>tonelada</b>						
<b>Carne e Miudezas de Coelhos</b>	1 139,1	1 049,5	72,1	116,9	8,5	-38,3
<b>Carne e Miudezas de Lebres</b>	129,2	83,2	2,7	75,5	55,2	-96,4
<b>Coelhos Domésticos</b>	264,6	401,8	1 659,9	1 300,3	-34,1	27,7
<b>Lebres</b>		0,0	244,7	328,6		-25,6
<b>TOTAL - Carne/Miud</b>	1 268,3	1 132,7	74,9	192,4	12,0	-61,1
<b>TOTAL - Animais vivos</b>	264,6	401,8	1 904,5	1 628,9	-34,1	16,9
<b>1 000 €</b>						
<b>Carne e Miudezas de Coelhos</b>	4 633	3 819	297	311	21,3	-4,6
<b>Carne e Miudezas de Lebres</b>	729	402	14	175	81,6	-92,0
<b>Coelhos Domésticos</b>	576	809	3 453	2 248	-28,7	53,6
<b>Lebres</b>		1	487	549	-100,0	-11,3
<b>TOTAL</b>	5 939	5 030	4 251	3 283	18,1	29,5

Fonte: INE (2022 - dados preliminares)

O conhecimento do mercado é a chave do sucesso!

O SIMA disponibiliza informação essencial para os empresários agrícolas e outros agentes tomarem as melhores decisões

 Para consulta de preços de produtos agrícolas consultar o site: [regsima.gpp.pt/regsima/consulta/](https://regsima.gpp.pt/regsima/consulta/)
**Coordenação Central**

 Gabinete de Planeamento, Políticas e Administração Geral  
 Direção de Serviços de Estatística  
 Divisão de Estatística

tel: 213 234 600

**SISTEMA DE INFORMAÇÃO DE MERCADOS AGRÍCOLAS**  
 e-mail: [sima@gpp.pt](mailto:sima@gpp.pt)

 As Newsletter do SIMA podem também ser consultadas no facebook em: <https://www.facebook.com/SIMA.Portugal>