

Newsletter - Azeite e Azeitona

SEMANA 38

19-09 a 25-09-2022

DESTAQUE SEMANAL - AZEITE

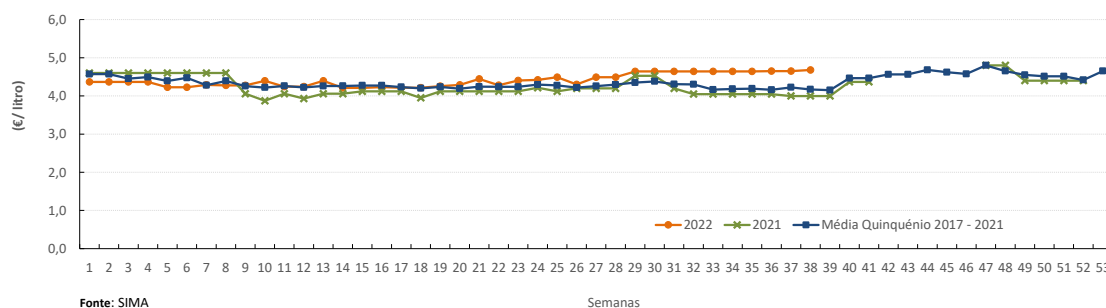
Proseguiu a campanha de comercialização de azeite 2021/2022 nas áreas de mercado de Alentejo Sul, Alentejo Central, Alentejo Norte, Ribatejo e Trás-os-Montes. Em relação à semana anterior, verificou-se subida das cotações de azeite engarrafado, 0,6% no azeite virgem e no caso da cotação de azeite virgem extra de 6,8%. Não se registaram transações de azeite a granel.

COTAÇÕES MÉDIAS NACIONAIS - SEMANAIS

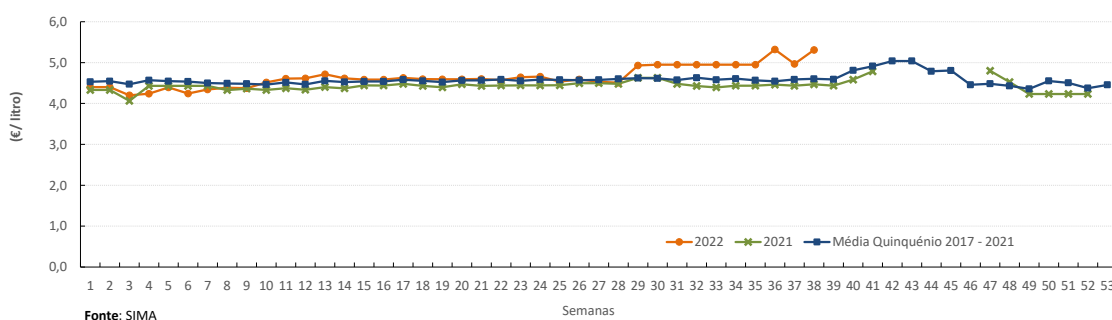
PRODUTO	Unidade de Comercialização	MÉDIA DA SEMANA	VARIÇÃO PERCENTUAL		
			Semana Anterior	Semana Homóloga do ano anterior	Semana Homóloga do Quinquénio 2017-2021
Azeite Virgem (0,8° ≤ 2,0°) - Garrafão 5 l	€ / Litro	4,68	0,6%	17,1%	12,2%
Azeite Virgem Extra (≤ 0,8°) - Garrafão 5 l	€ / Litro	5,31	6,8%	18,8%	15,3%

COTAÇÕES MÉDIAS NACIONAIS - SEMANAIS

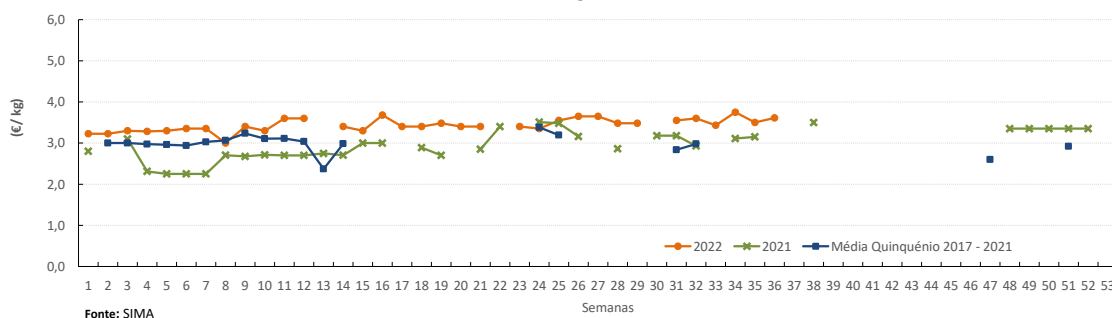
Azeite Virgem - Garrafão 5 l



Azeite Virgem Extra - Garrafão 5 l



Azeite Virgem Extra - Granel



COMÉRCIO INTERNACIONAL
(PORTUGAL-MUNDO)

Comparando o período janeiro a julho das últimas duas campanhas, verifica-se que o Saldo comercial português aumentou consideravelmente, continuando Portugal a ter superavit neste sector. De acordo com os últimos dados divulgados pelo INE sobre o comércio internacional, este aumentou cerca de 160 milhões de euros comparando os dois períodos homólogos.

Produtos	Importação			Exportação		
	janeiro a julho (t)		Variação (%)	janeiro a julho (t)		Variação (%)
	2021	2022		2021	2022	
Azeite Virgem	30 469	8 591	-72	2 474	2 813	14
Azeite Virgem Extra	38 324	37 437	-2	75 831	99 318	31
Azeite Virgem Lampante	3 986	4 388	10	16 283	13 404	-18
Azeite não virgem	12 991	19 357	49	15 172	21 053	39
Total de Azeite	85 769	69 773	-19	109 760	136 588	24

Fonte: INE (dados preliminares de 2022).

Nota: NC8 - Azeite Virgem Extra (15091020), Azeite Virgem (15091080), Azeite Virgem Lampante (15091010), Azeite não virgem (150990) e Azeite total (1509).

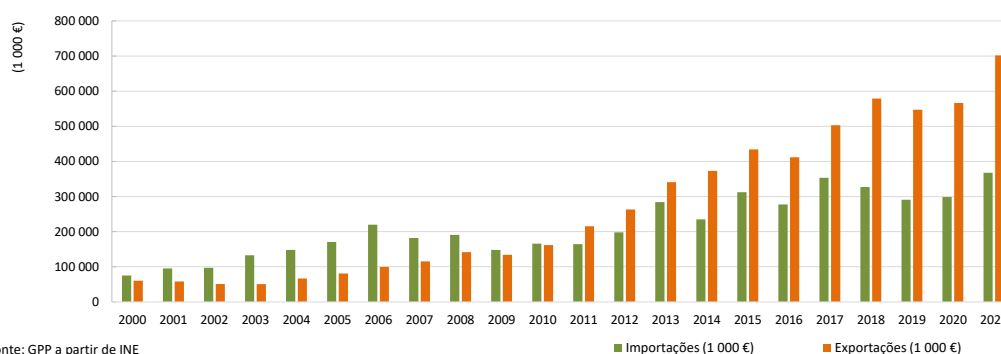
	janeiro a julho (t)			
	2021		2022	
	(t)		Variação (%)	
Saldo Comercial (Exportações - Importações)	23 990	66 814	42 824	179%

Produtos	Importação			Exportação		
	janeiro a julho (1 000€)		Variação (%)	janeiro a julho (1 000€)		Variação (%)
	2021	2022		2021	2022	
Azeite Virgem	79 290	27 146	-66	7 251	9 490	31
Azeite Virgem Extra	105 608	117 944	12	254 032	371 386	46
Azeite Virgem Lampante	8 984	13 006	45	31 401	38 928	24
Azeite não virgem	29 596	53 509	81	47 356	72 187	52
Total de Azeite	223 479	211 606	-5	340 040	491 991	45

Fonte: INE (dados preliminares de 2022).

	janeiro a julho (1 000€)			
	2021		2022	
	(1 000€)		Variação (%)	
Saldo Comercial (Exportações - Importações)	116 562	280 385	163 823	141%

Evolução do volume de importações e exportações do sector do Azeite
(1 000 €)



Fonte: GPP a partir de INE

Os principais países com que Portugal comercializa Azeite são os seguintes:

Principais destinos	2020 (201 252 t)	2021 (216 265 t)
Espanha	38,0%	45,3%
Brasil	36,8%	26,6%
Itália	16,5%	18,7%
França	1,8%	1,8%
Polónia	1,4%	1,8%
Angola	0,9%	1,1%
Outros países	4,5%	4,7%

Fonte: GPP a partir de INE.

Principais origens	2020 (144 270 t)	2021 (134 202 t)
Espanha	97,9%	99,0%
Tunísia	1,7%	0,4%
Itália	0,1%	0,2%
Países Baixos	0,1%	0,1%
Outros países	0,1%	0,2%

O conhecimento do mercado é a chave do sucesso!

O SIMA disponibiliza informação essencial para os empresários agrícolas e outros agentes tomarem as melhores decisões

Para consulta de preços de produtos agrícolas consultar o site: regsimas.gpp.pt/regsimas/consulta/

Coordenação Central
Gabinete de Planeamento, Políticas e Administração Geral
Direção de Serviços de Estatística
Divisão de Estatística

tel: 213 234 600

SISTEMA DE INFORMAÇÃO DE MERCADOS AGRÍCOLAS
Praça do Comércio, 1149-010 Lisboa

e-mail: sima@gpp.pt