

## Newsletter - Azeite e Azeitona

SEMANA 37  
12-09 a 18-09-2022

### DESTAQUE SEMANAL - AZEITE

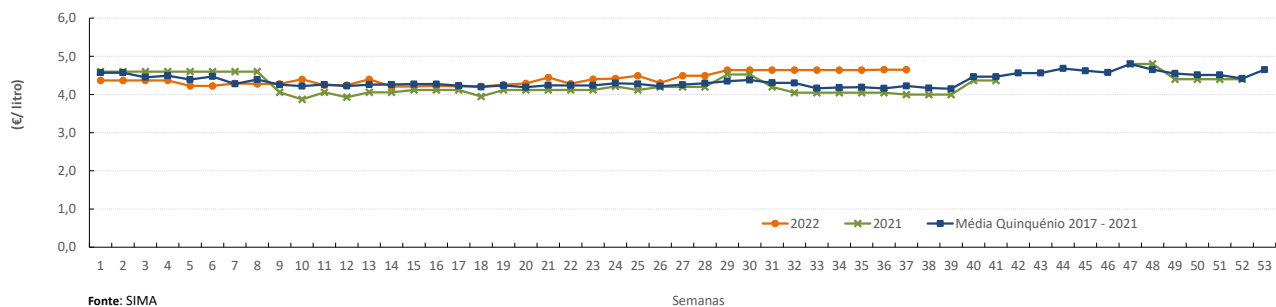
Proseguiu a campanha de comercialização de azeite 2021/2022 nas áreas de mercado de Alentejo Sul, Alentejo Central, Alentejo Norte, Ribatejo e Trás-os-Montes. Na semana em análise, ocorreu uma quebra na cotação de azeite virgem extra (garrafão 5l) de 6,6%, em relação à semana anterior. Não se registaram transações de azeite a granel.

### COTAÇÕES MÉDIAS NACIONAIS - SEMANAIS

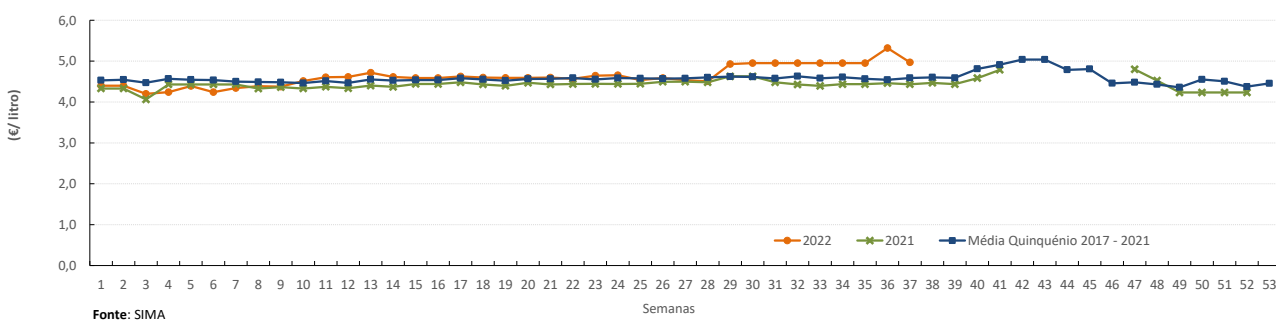
PRODUTO	Unidade de Comercialização	MÉDIA DA SEMANA	VARIÇÃO PERCENTUAL		
			Semana Anterior	Semana Homóloga do ano anterior	Semana Homóloga do Quinquénio 2017-2021
Azeite Virgem (0,8° ≤ 2,0°) - Garrafão 5 l	€/ Litro	4,65	0,0%	16,3%	10,1%
Azeite Virgem Extra (≤ 0,8°) - Garrafão 5 l	€/ Litro	4,97	-6,6%	12,1%	8,3%

### COTAÇÕES MÉDIAS NACIONAIS - SEMANAIS

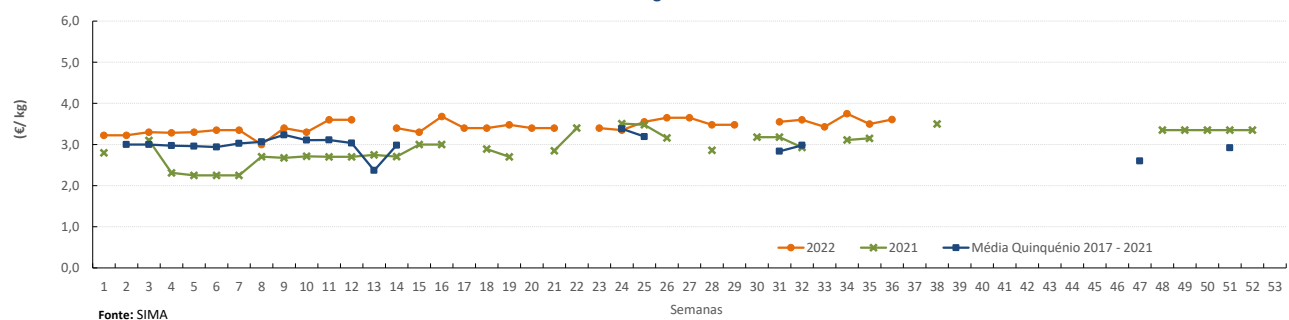
Azeite Virgem - Garrafão 5 l



Azeite Virgem Extra - Garrafão 5 l



Azeite Virgem Extra - Granel



**Azeite**

12-09 a 18-09-2022

**COMÉRCIO INTERNACIONAL  
(PORTUGAL-MUNDO)**

Comparando o período janeiro a julho das últimas duas campanhas, verifica-se que o Saldo comercial português aumentou consideravelmente, continuando Portugal a ter superavit neste sector. De acordo com os últimos dados divulgados pelo INE sobre o comércio internacional, este aumentou cerca de 160 milhões de euros comparando os dois períodos homólogos.

Peso (t)	Importação			Exportação		
	janeiro a julho (t)		Variação (%)	janeiro a julho (t)		Variação (%)
	2021	2022		2021	2022	
Azeite Virgem	30 469	8 591	-72	2 474	2 813	14
Azeite Virgem Extra	38 324	37 437	-2	75 831	99 318	31
Azeite Virgem Lampante	3 986	4 388	10	16 283	13 404	-18
Azeite não virgem	12 991	19 357	49	15 172	21 053	39
<b>Total de Azeite</b>	<b>85 769</b>	<b>69 773</b>	<b>-19</b>	<b>109 760</b>	<b>136 588</b>	<b>24</b>

Fonte: INE (dados preliminares de 2021 e 2022).

Nota: NC8 - Azeite Virgem Extra (15091020), Azeite Virgem (15091080), Azeite Virgem Lampante (15091010), Azeite não virgem (150990) e Azeite total (1509).

	janeiro a julho (t)			
	2021	2022	Variação	
	(t)		(t)	(%)
<b>Saldo Comercial (Exportações - Importações)</b>	23 990	66 814	42 824	179%

Valor (1 000€)	Importação			Exportação		
	janeiro a julho (1 000€)		Variação (%)	janeiro a julho (1 000€)		Variação (%)
	2021	2022		2021	2022	
Azeite Virgem	79 290	27 146	-66	7 251	9 490	31
Azeite Virgem Extra	105 608	117 944	12	254 032	371 386	46
Azeite Virgem Lampante	8 984	13 006	45	31 401	38 928	24
Azeite não virgem	29 596	53 509	81	47 356	72 187	52
<b>Total de Azeite</b>	<b>223 479</b>	<b>211 606</b>	<b>-5</b>	<b>340 040</b>	<b>491 991</b>	<b>45</b>

Fonte: INE (dados preliminares de 2021 e 2022).

	janeiro a julho (1 000€)			
	2021	2022	Variação	
	(1 000€)		(1 000€)	(%)
<b>Saldo Comercial (Exportações - Importações)</b>	116 562	280 385	163 823	141%

Os principais países com que Portugal comercializa Azeite são os seguintes:

Principais destinos	2020		2021	
	(201 252 t)		(216 265 t)	
Espanha	38,0%	Espanha	45,3%	
Brasil	36,8%	Brasil	26,6%	
Itália	16,5%	Itália	18,7%	
França	1,8%	EUA	1,8%	
Polónia	1,4%	França	1,8%	
Angola	0,9%	Polónia	1,1%	
Outros países	4,5%	Outros países	4,7%	

Principais origens	2020		2021	
	(144 270 t)		(134 202 t)	
Espanha	97,9%	Espanha	99,0%	
Tunísia	1,7%	Polónia	0,4%	
Itália	0,1%	Itália	0,2%	
Países Baixos	0,1%	Peru	0,1%	
Outros países	0,1%	Outros países	0,2%	

O conhecimento do mercado é a chave do sucesso!

O disponibiliza informação essencial para os empresários agrícolas e outros agentes tomarem as melhores decisões.  
Para consulta de preços de produtos agrícolas consultar o site: [regsimas.gpp.pt/regsimas/consulta/](https://regsimas.gpp.pt/regsimas/consulta/)

Coordenação Central  
Gabinete de Planeamento, Políticas e Administração Geral  
Direção de Serviços de Estatística  
Divisão de Estatística

tel: 213 234 600

SISTEMA DE INFORMAÇÃO DE MERCADOS AGRÍCOLAS  
Praça do Comércio, 1149-010 Lisboa

e-mail: [sima@gpp.pt](mailto:sima@gpp.pt)