

Newsletter - Azeite e Azeitona

SEMANA 35
29-08 a 04-09-2022

DESTAQUE SEMANAL - AZEITE

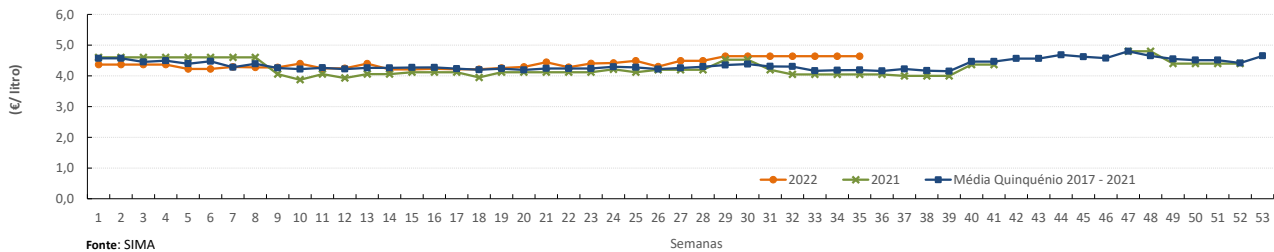
Prosseguiu a campanha de comercialização de azeite 2021/2022 nas áreas de mercado de Alentejo Sul, Alentejo Central, Alentejo Norte, Ribatejo, Beira Interior e Trás-os-Montes. Na semana em análise dá-se por terminada a campanha de comercialização na área de mercado Beira Interior. Registou-se uma diminuição de 6,7% da cotação de azeite virgem extra a granel em relação à semana anterior, no entanto é 11,1% superior à cotação média da semana homóloga do ano 2021.

COTAÇÕES MÉDIAS NACIONAIS - SEMANAIS

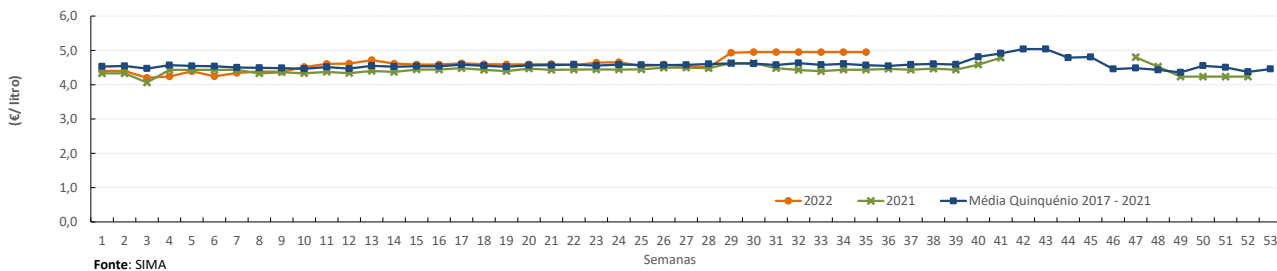
PRODUTO	Unidade de Comercialização	MÉDIA DA SEMANA	VARIÇÃO PERCENTUAL		
			Semana Anterior	Semana Homóloga do ano anterior	Semana Homóloga do Quinquénio 2017-2021
Azeite Virgem (0,8° ≤ 2,0°) - Garrafão 5 l	€/ Litro	4,64	0,0%	14,6%	10,7%
Azeite Virgem Extra (≤ 0,8°) - Garrafão 5 l	€/ Litro	4,95	0,0%	11,6%	8,4%
Azeite Virgem (0,8° ≤ 2,0°) - Granel	€/ kg	3,40			
Azeite Virgem Extra (≤ 0,8°) - Granel	€/ kg	3,50	-6,7%	11,1%	

COTAÇÕES MÉDIAS NACIONAIS - SEMANAIS

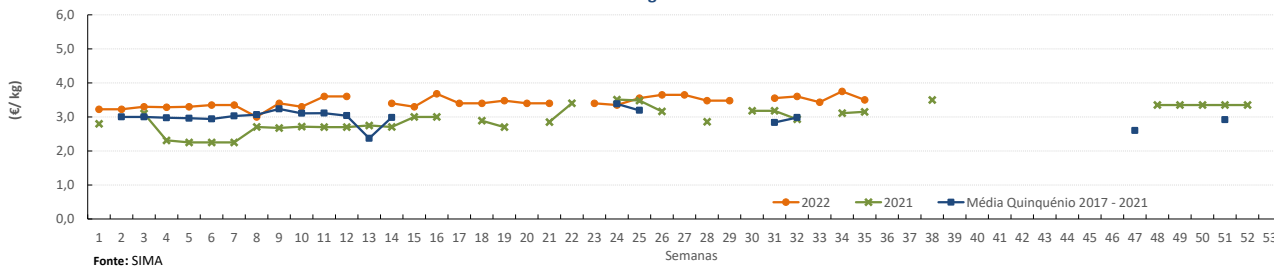
Azeite Virgem - Garrafão 5 l



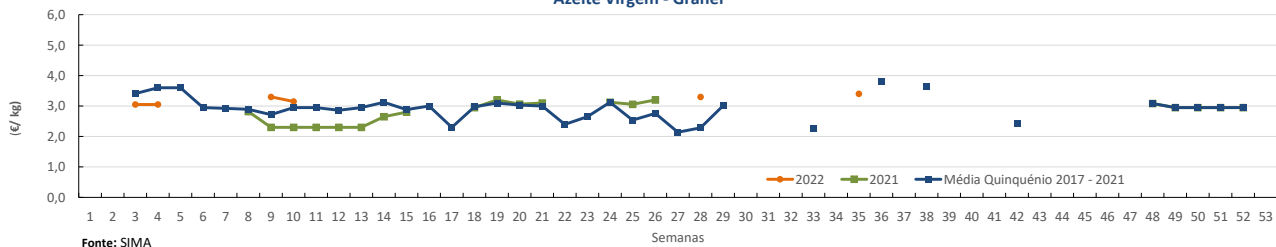
Azeite Virgem Extra - Garrafão 5 l



Azeite Virgem Extra - Granel



Azeite Virgem - Granel



Azeite

29-08 a 04-09-2022

**COMÉRCIO INTERNACIONAL
(PORTUGAL-MUNDO)**

Comparando o período janeiro a maio das últimas duas campanhas, verifica-se que o Saldo comercial português aumentou consideravelmente, continuando Portugal a ter superavit neste sector. De acordo com os últimos dados divulgados pelo INE sobre o comércio internacional, este aumentou cerca de 122 milhões de euros comparando os dois períodos homólogos.

Peso (t)	Importação			Exportação		
	janeiro a maio (t)		Variação (%)	janeiro a maio (t)		Variação (%)
	2021	2022		2021	2022	
Azeite Virgem	22 255	6 854	-69	1 668	2 077	25
Azeite Virgem Extra	27 877	22 924	-18	60 741	75 828	25
Azeite Virgem Lampante	2 410	4 093	70	13 239	9 434	-29
Azeite não virgem	9 672	13 409	39	10 532	14 639	39
Total de Azeite	62 215	40 427	-35	86 180	101 978	18

Fonte: INE (dados preliminares de 2021 e 2022).

Nota: NCB - Azeite Virgem Extra (15091020), Azeite Virgem (15091080), Azeite Virgem Lampante (15091010), Azeite não virgem (150990) e Azeite total (1509).

	janeiro a maio (t)			
	2021	2022	Variação	
	(t)		(t)	(%)
Saldo Comercial (Exportações - Importações)	23 965	61 551	37 586	157%

Valor (1 000€)	Importação			Exportação		
	janeiro a maio (1 000€)		Variação (%)	janeiro a maio (1 000€)		Variação (%)
	2021	2022		2021	2022	
Azeite Virgem	54 612	21 613	-60	4 682	6 900	47
Azeite Virgem Extra	73 794	70 746	-4	194 166	277 153	43
Azeite Virgem Lampante	5 415	11 975	121	24 859	26 997	9
Azeite não virgem	20 880	37 790	81	29 638	51 810	75
Total de Azeite	154 701	142 124	-8	253 344	362 860	43

Fonte: INE (dados preliminares de 2021 e 2022).

	janeiro a maio (1 000€)			
	2021	2022	Variação	
	(1 000€)		(1 000€)	(%)
Saldo Comercial (Exportações - Importações)	98 643	220 736	122 093	124%

Os principais países com que Portugal comercializa Azeite são os seguintes:

Principais Destinos ↗	2019		2020	
	(173 606 t)		(198 341 t)	
Espanha	39,7%	Espanha	38,6%	
Brasil	34,8%	Brasil	37,3%	
Itália	16,6%	Itália	16,8%	
França	2,1%	França	1,8%	
EUA	1,8%	Angola	0,9%	
Angola	1,1%	EUA	0,8%	
Outros países	3,9%	Outros países	3,7%	

Principais Origens ↘	2019		2020	
	(121 743 t)		(144 270 t)	
Espanha	98,7%	Espanha	97,9%	
Itália	0,7%	Tunísia	1,7%	
Marrocos	0,4%	Itália	0,1%	
França	0,1%	Países Baixos	0,1%	
Outros países	0,1%	Outros países	0,2%	

O conhecimento do mercado é a chave do sucesso!

O disponibiliza informação essencial para os empresários agrícolas e outros agentes tomarem as melhores decisões
Para consulta de preços de produtos agrícolas consultar o site: regsima.gpp.pt/regsima/consulta/

Coordenação Central
Gabinete de Planeamento, Políticas e Administração Geral
Direção de Serviços de Estatística
Divisão de Estatística

tel: 213 234 600

SISTEMA DE INFORMAÇÃO DE MERCADOS AGRÍCOLAS
Praça do Comércio, 1149-010 Lisboa

e-mail: sima@gpp.pt