

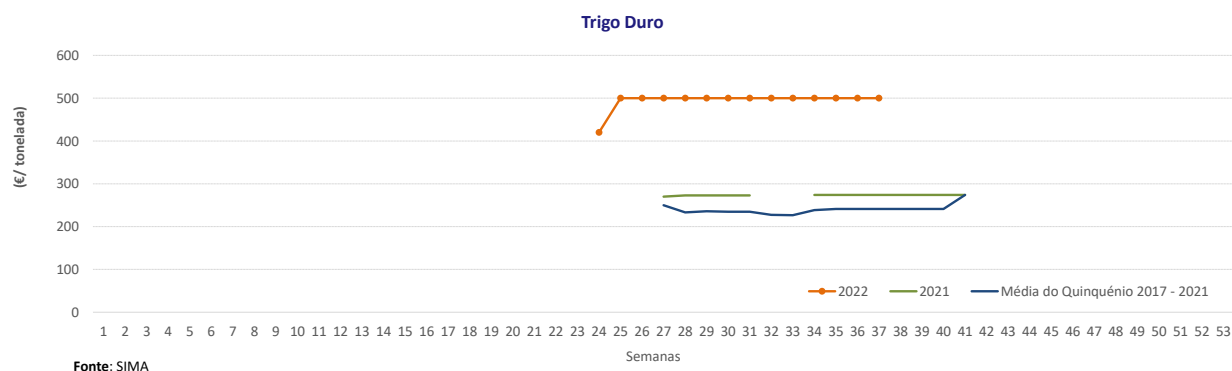
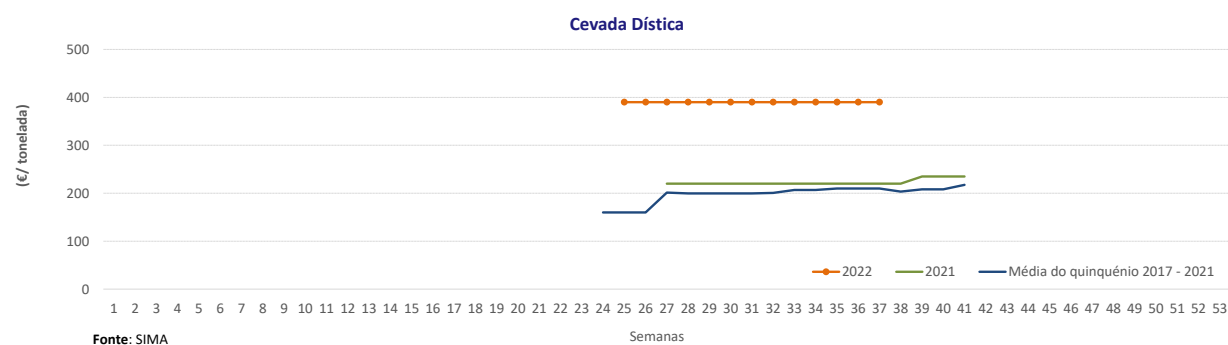
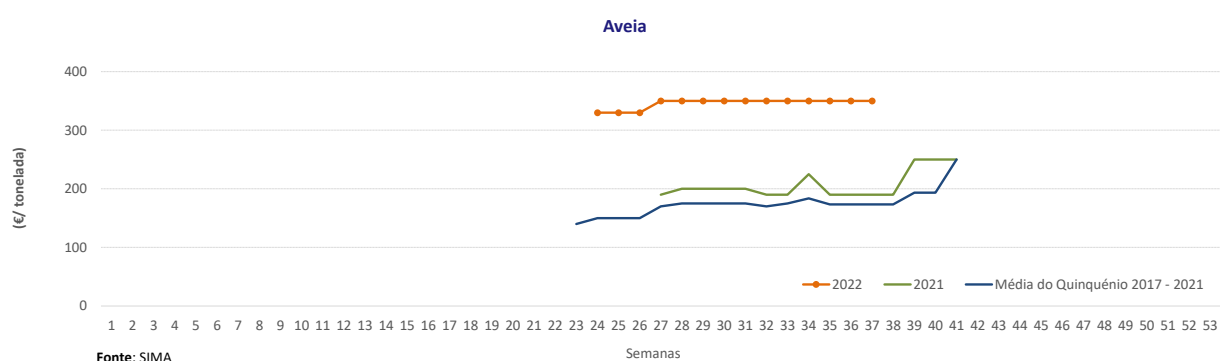
Newsletter - Cereais

SEMANA 38
19-09 a 15-09-2022

DESTAQUE SEMANAL - CEREAIS

Terminou a campanha de comercialização dos cereais outono-inverno.

Gráficos de cotações mais frequentes dos Cereais Nacionais

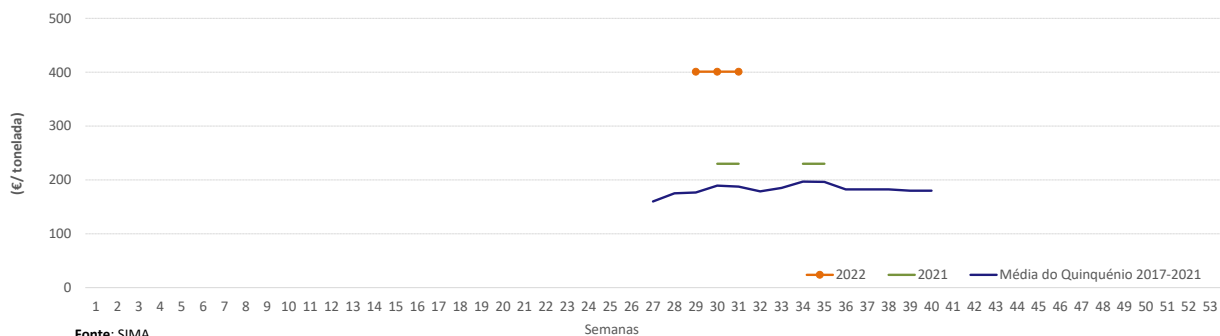


Cereais

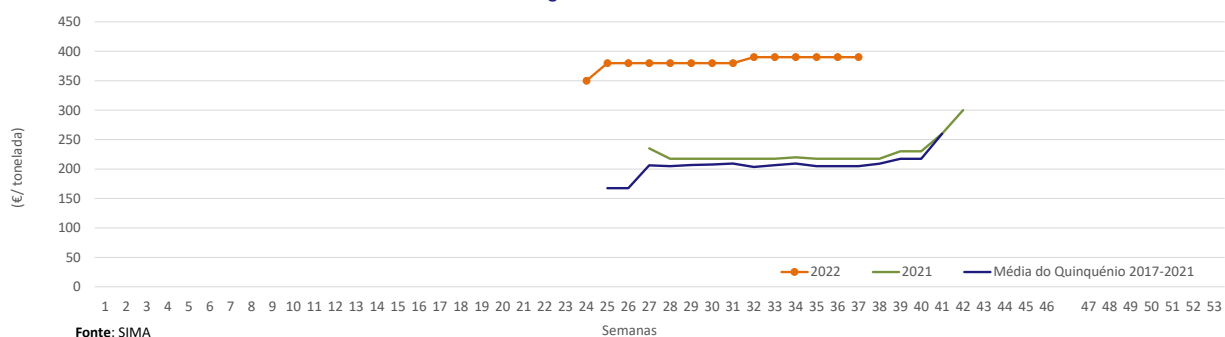
19-09 a 15-09-2022

Gráficos de cotações mais frequentes dos Cereais Nacionais

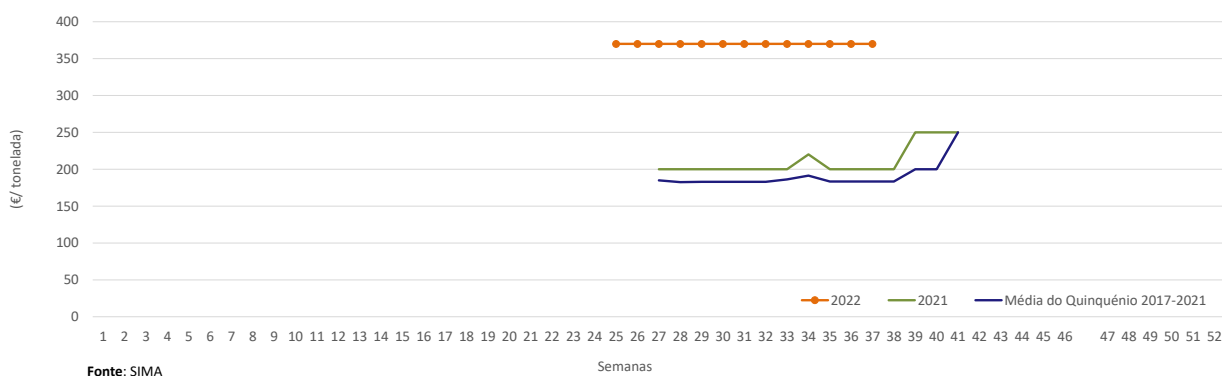
Trigo Mole Forrageiro



Trigo Mole Panificável



Triticale



Cereais

19-09 a 15-09-2022

Em relação à semana anterior, verificou-se um aumento de 2,9% nas cotações de trigo mole forrageiro e panificável.

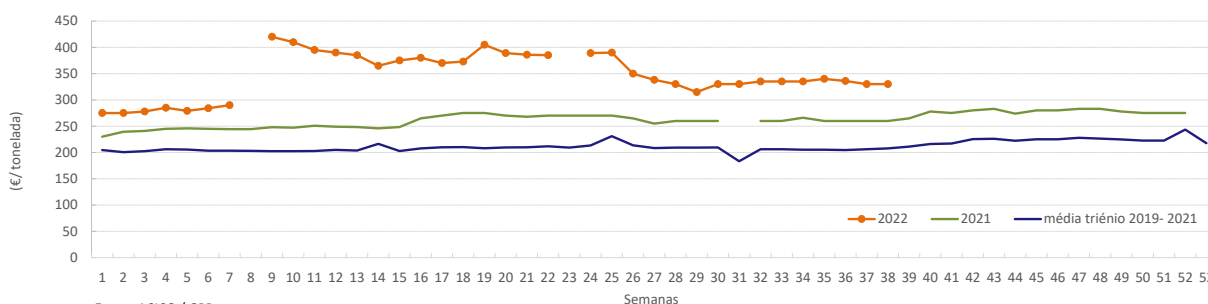
COTAÇÕES MÉDIAS CEREAIS IMPORTADOS - SEMANAIS

CEREAL	Cotação (€/ton)	Porto de entrada	Variação Percentual		
			Semana anterior	Semana homóloga do ano anterior	Semana homóloga do triénio 2019 - 2021
Milho Forrageiro	330,0	Lisboa	0,0%	26,9%	58,9%
Cevada Forrageira	330,0	Lisboa	0,0%	32,0%	78,4%
Trigo Mole Forrageiro	355,0	Lisboa	2,9%	34,0%	73,2%
Trigo Mole Panificável	392,0	Lisboa	2,9%		103,1%

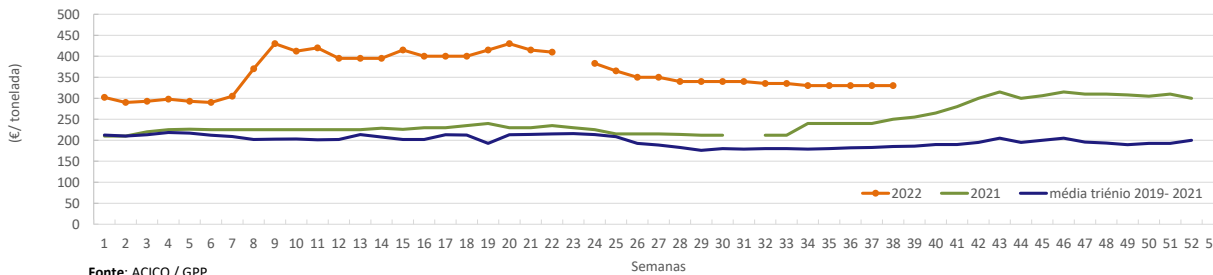
Fonte: ACICO / GPP

Gráficos de cotações mais frequentes dos Cereais Importados

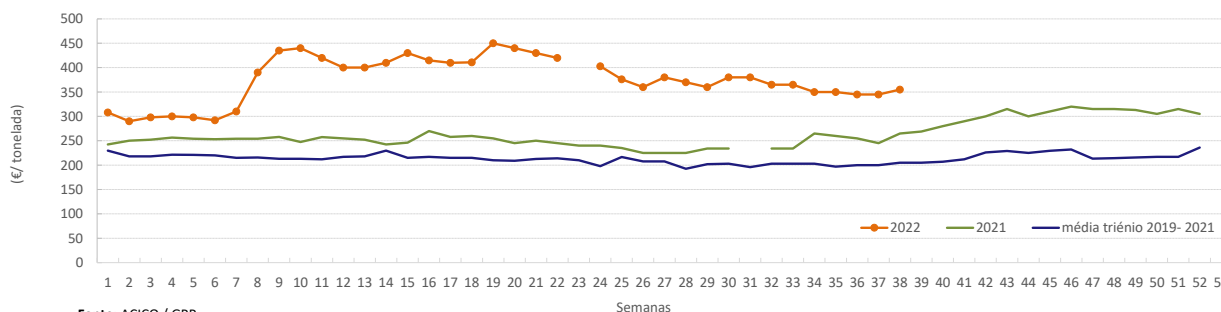
Evolução das cotações semanais de milho importado descarregado no porto de Lisboa



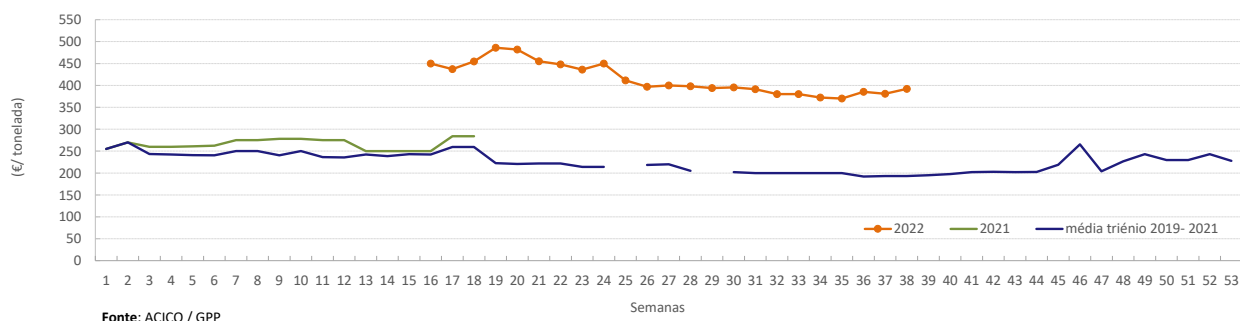
Evolução das cotações semanais de cevada forrageira importado descarregado no porto de Lisboa



Evolução das cotações de trigo mole forrageiro importado descarregado no porto de Lisboa



Evolução das cotações de trigo mole panificável importado descarregado no porto de Lisboa



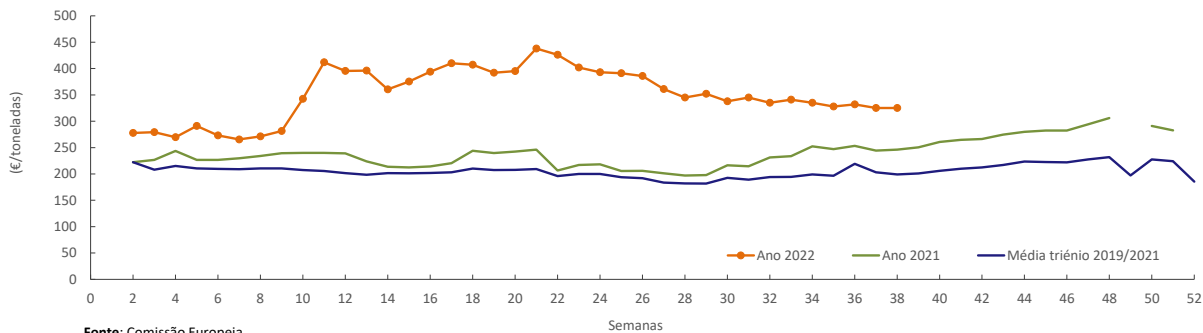
Cereais

19-09 a 15-09-2022

As cotações dos cereais transacionados nos portos europeus, depois de atingirem máximos históricos em 2022 superiores a 400 €/tonelada, têm apresentado pouca variação, no entanto estas são superiores à média do triénio 2017-2021 na ordem dos 60 a 70%.

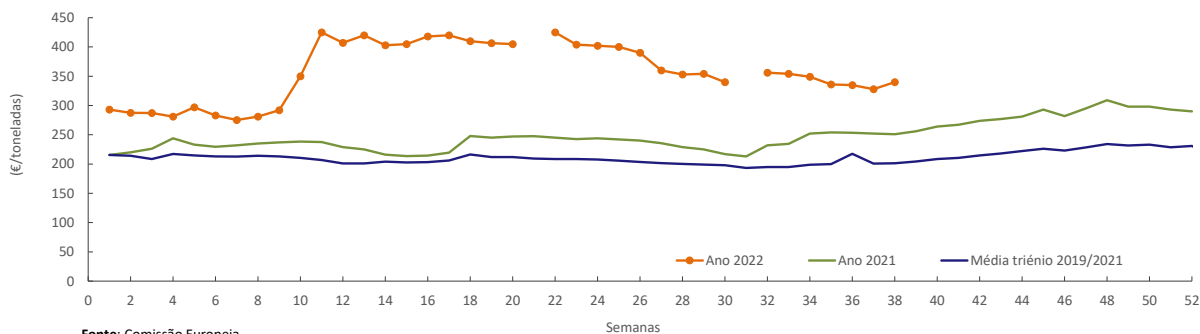
Gráficos de cotações dos Cereais do Mercado Europeu

Cotações de Trigo Panificável no porto de Rouen (França)



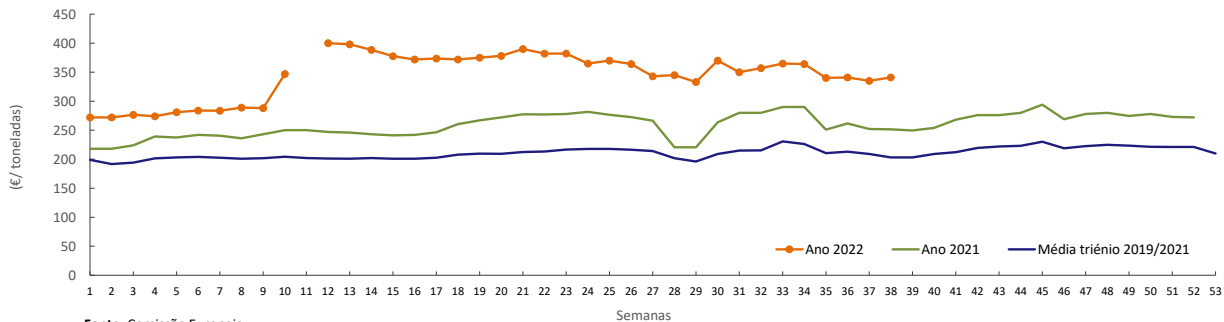
Fonte: Comissão Europeia

Cotações de Trigo Panificável no porto de Hamburgo (Alemanha)



Fonte: Comissão Europeia

Cotações de Milho no porto de Roterdão (Países Baixos)



Fonte: Comissão Europeia

Comércio Internacional - Cereais

19-09 a 15-09-2022

PORTUGAL - MUNDO - UE

A nível mundial, comparando o período janeiro a julho dos anos 2022 com 2021, Portugal apresentou um deficit no sector dos cereais de 58% em valor monetário, cifrando-se em cerca de 728 milhões de euros.

Comércio Internacional (janeiro a julho)

Valor (1 000€)

PRODUTO	Importações						Exportações					
	2021		2022		Variações		2021		2022		Variações	
	Mundo	Intra UE	Mundo	Intra UE	Mundo	Intra UE	Mundo	Intra UE	Mundo	Intra UE	Mundo	Intra UE
Arroz	53 905	16 757	80 614	30 479	50%	82%	30 708	13 064	51 816	18 007	69%	38%
Aveia	1 407	1 407	1 991	1 991	41%	41%	186	186	152	151	-18%	-19%
Centeio	3 533	3 533	4 458	4 458	26%	26%	0	0	0	0	-100%	0%
Cevada	43 722	35 352	70 223	57 812	61%	64%	80	54	542	531	576%	879%
Milho	243 897	60 166	395 777	93 325	62%	55%	4 474	4 342	14 283	13 747	219%	217%
Sorgo de grão	622	622	792	760	27%	22%	0	0	1	1	1834%	1834%
Trigo duro	26 946	19 053	56 666	56 666	110%	197%	458	458	763	763	67%	67%
Trigo mole	120 602	116 792	187 000	178 059	55%	52%	24	22	1 378	1 378	5764%	6070%
Triticale	3 580	3 580	0	0	-100%	-100%	11	11	1	1	-93%	-93%
TOTAL	498 214	257 262	797 520	423 549	60%	65%	35 940	18 137	68 936	34 579	92%	91%

Valor (1 000€)

Saldo Comercial (Exportação - Importação)	janeiro a julho 2021		janeiro a julho 2022		Variações	
	Mundo	Intra UE	Mundo	Intra UE	Mundo	Intra UE
	-462 274	-239 125	-728 585	-388 971	-58%	-63%

Fonte: INE (dados preliminares de 2022).

O principal país de origem de cereais em 2021 era a Ucrânia, contudo, face a situação atual em 2022, França e Brasil passaram a ser os principais países de origem das nossas importações neste setor.

Importações de Cereais de janeiro a julho (1 000€)			
Origem	2022	Origem	2021
Mundo	827 109	Mundo	520 318
Intra UE	450 415	Intra UE	277 841
França	169 685	Ucrânia	110 535
Brasil	149 344	França	89 291
Espanha	105 524	Espanha	74 330
Ucrânia	62 437	Roménia	45 249
Canadá	55 943	Brasil	29 104
Roménia	49 841	Bulgária	27 670
Alemanha	41 807	Canadá	26 701
Polónia	31 611	Sérvia	21 507
Bulgária	23 452	Guiana	17 385
Reino Unido *	21 445	Polónia	12 003
Outros	116 021	Outros	66 543

Fonte: INE.

* (não incluindo a Irlanda do Norte).

PORTUGAL - MUNDO - UE

Comparando o saldo comercial português no período janeiro a julho de 2022 com o mesmo período do ano anterior, em volume, no nosso país o déficit de cereais aumentou 2% a nível mundial.

Comércio Internacional (janeiro a julho)

Valor (toneladas)

PRODUTO	Importações						Exportações					
	2021		2022		Variações		2021		2022		Variações	
	Mundo	Intra UE	Mundo	Intra UE	Mundo	Intra UE	Mundo	Intra UE	Mundo	Intra UE	Mundo	Intra UE
Arroz	110 239	26 390	136 155	47 237	24%	79%	49 182	25 011	70 102	27 553	43%	10%
Aveia	6 193	6 193	5 562	5 562	-10%	-10%	866	866	388	388	-55%	-55%
Centeio	17 116	17 116	17 266	17 266	1%	1%	0	0	0	0	-100%	0%
Cevada	204 201	164 971	226 645	190 190	11%	15%	318	237	1 648	1 646	419%	593%
Milho	1 263 318	315 208	1 275 941	310 182	1%	-2%	20 374	20 172	46 940	45 777	130%	127%
Sorgo de grão	3 036	3 036	2 824	2 726	-7%	-10%	0	0	1	1	2880%	2880%
Trigo duro	101 267	74 274	136 150	136 150	34%	83%	1 609	1 609	1 557	1 557	-3%	-3%
Trigo mole	506 816	491 521	522 677	497 536	3%	1%	92	92	4 530	4 530	4807%	4847%
Triticale	16 731	16 731	0	0	-100%	-100%	0	0	1	1	0%	0%
TOTAL	2 228 917	1 115 441	2 323 220	1 206 850	4%	8%	72 441	47 986	125 167	81 452	73%	70%

Valor (toneladas)

Saldo Comercial (Exportação - Importação)	janeiro a julho 2021		janeiro a julho 2022		Variações	
	Mundo	Intra UE	Mundo	Intra UE	Mundo	Intra UE
	-2 156 476	-1 067 455	-2 198 053	-1 125 398	-2%	-5%

Fonte: INE (dados preliminares de 2022).

O conhecimento do mercado é a chave do sucesso!

O SIMA disponibiliza informação essencial para os empresários agrícolas e outros agentes tomarem as melhores decisões

Para consulta de preços de produtos agrícolas consultar o site: regsima.gpp.pt/regsima/consulta/

Coordenação Central
Gabinete de Planeamento, Políticas e Administração Geral
Direção de Serviços de Estatística
Divisão de Estatística

tel: 213 234 600

SISTEMA DE INFORMAÇÃO DE MERCADOS AGRÍCOLAS
Praça do Comércio, 1149-010 Lisboa

e-mail: sima@gpp.pt