

Newsletter - Cereais

SEMANA 35
 29-08 a 07-09-2022

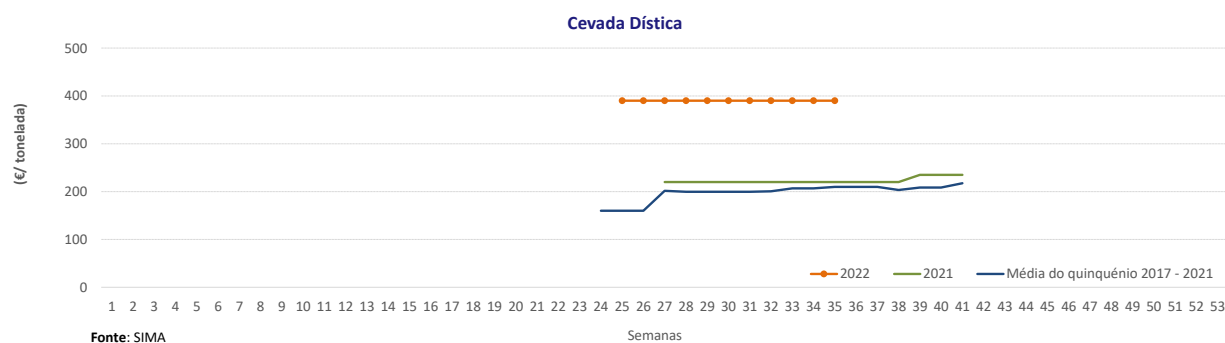
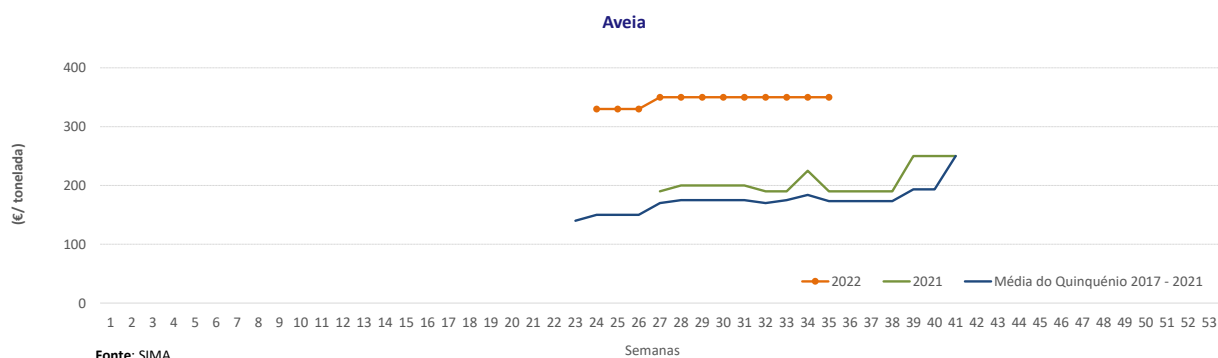
DESTAQUE SEMANAL - CEREAIS

Manutenção das cotações de todos os cereais, no entanto são superiores ao quinquénio 2017-2021 entre 86% e 107%.

COTAÇÕES MÉDIAS NACIONAIS - SEMANAIS

PRODUTO	Unidade de Comercialização	MÉDIA DA SEMANA	VARIÇÃO PERCENTUAL		
			Semana Anterior	Semana Homóloga do ano anterior	Semana Homóloga do Quinquénio 2017-2021
Aveia	€/ tonelada	350,0	0,0%	84%	102%
Cevada Dística	€/ tonelada	390,0	0,0%	77%	86%
Trigo Duro	€/ tonelada	500,0	0,0%	82%	107%
Trigo Mole Panificável	€/ tonelada	390,0	0,0%	79%	90%
Triticale	€/ tonelada	370,0	0,0%	85%	102%

Gráficos de cotações mais frequentes dos Cereais Nacionais

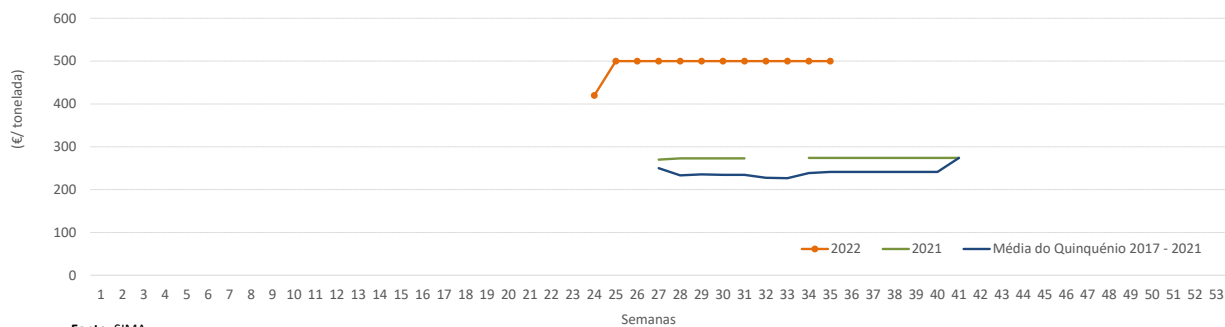


Cereais

29-08 a 07-09-2022

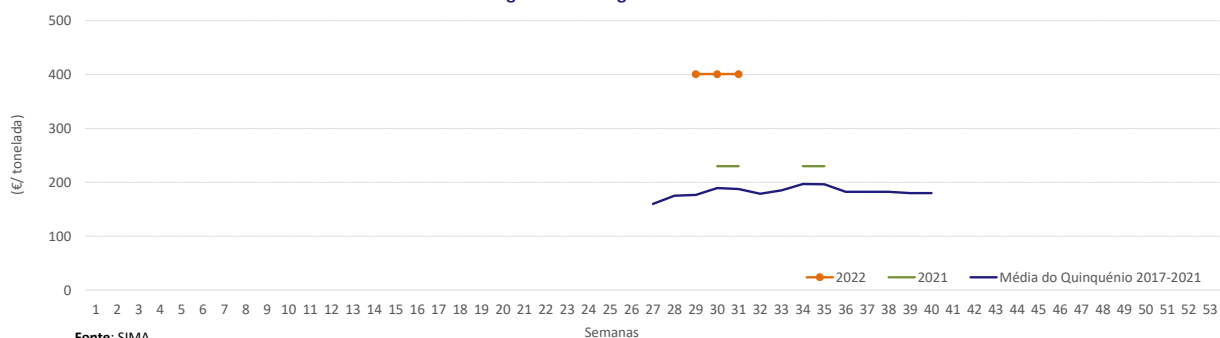
Gráficos de cotações mais frequentes dos Cereais Nacionais

Trigo Duro



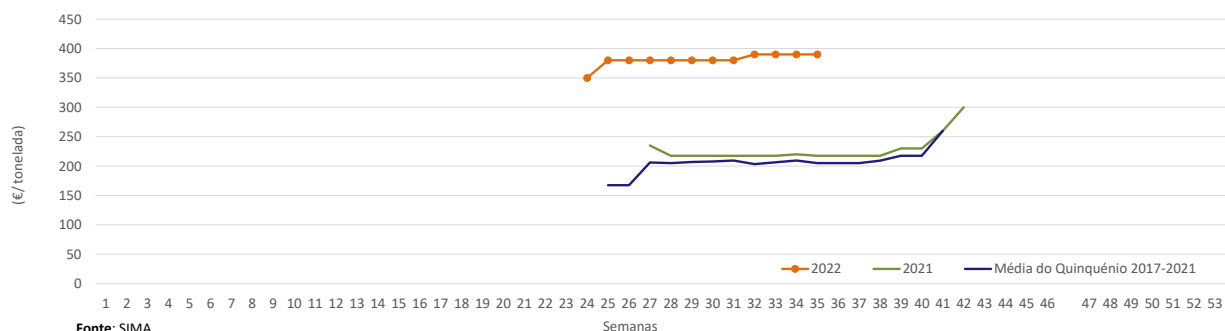
Fonte: SIMA

Trigo Mole Forrageiro



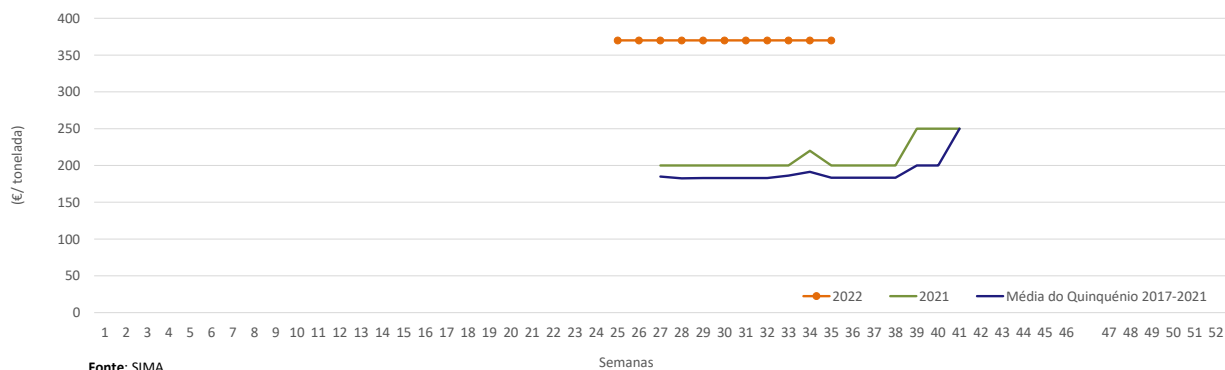
Fonte: SIMA

Trigo Mole Panificável



Fonte: SIMA

Triticale



Fonte: SIMA

Cereais

29-08 a 07-09-2022

Em relação à semana anterior, observou-se uma diminuição da cotação do trigo mole panificável em 0,7% e um aumento no caso do milho forrageiro em 1,5%.

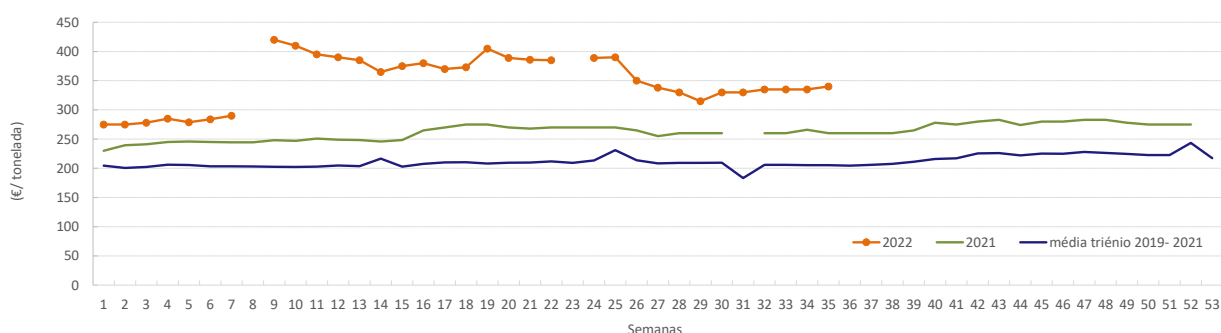
COTAÇÕES MÉDIAS CEREAIS IMPORTADOS - SEMANAIS

CEREAL	Cotação (€/ton)	Porto de entrada	Variação Percentual		
			Semana anterior	Semana homóloga do ano anterior	Semana homóloga do triénio 2019 - 2021
Milho Forrageiro	340,0	Lisboa	1,5%	30,8%	65,6%
Cevada Forrageira	330,0	Lisboa	0,0%	37,5%	83,3%
Trigo Mole Forrageiro	350,0	Lisboa	0,0%	34,6%	77,7%
Trigo Mole Panificável	370,0	Lisboa	-0,7%		85,0%

Fonte: ACICO / GPP

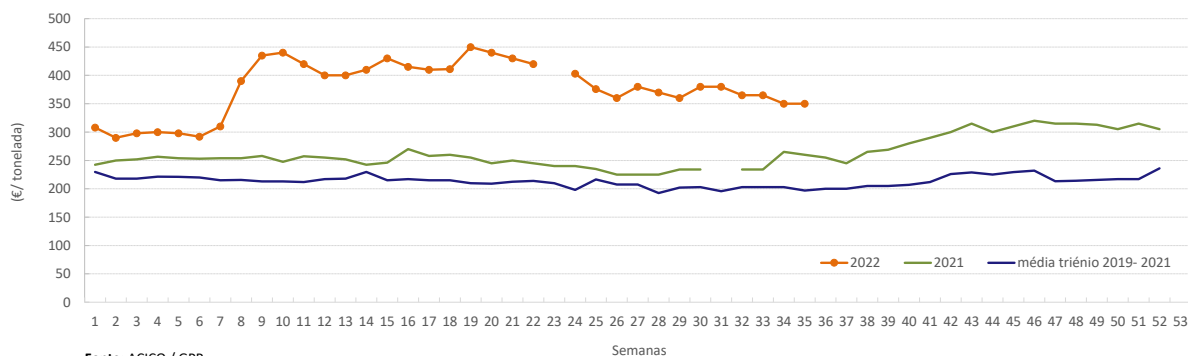
Gráficos de cotações mais frequentes dos Cereais Importados

Evolução das cotações semanais de milho importado descarregado no porto de Lisboa



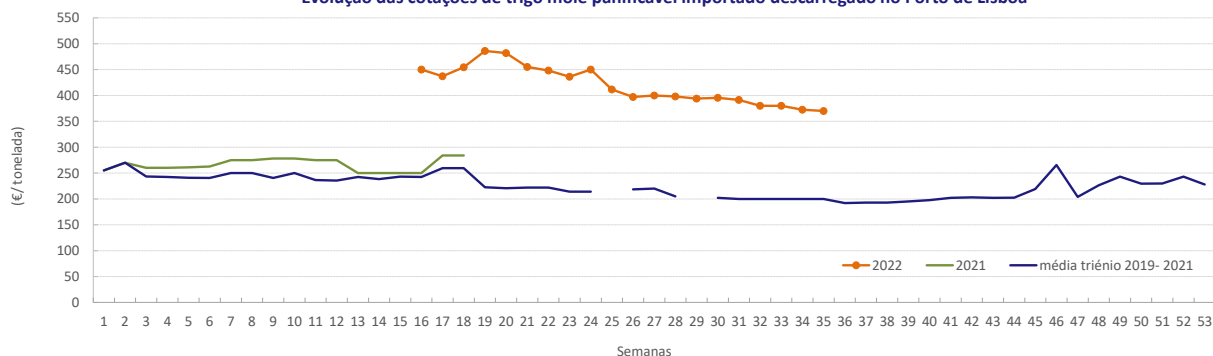
Fonte: ACICO / GPP

Evolução das cotações de trigo mole forrageiro importado descarregado no porto de Lisboa



Fonte: ACICO / GPP

Evolução das cotações de trigo mole panificável importado descarregado no Porto de Lisboa



Fonte: ACICO / GPP

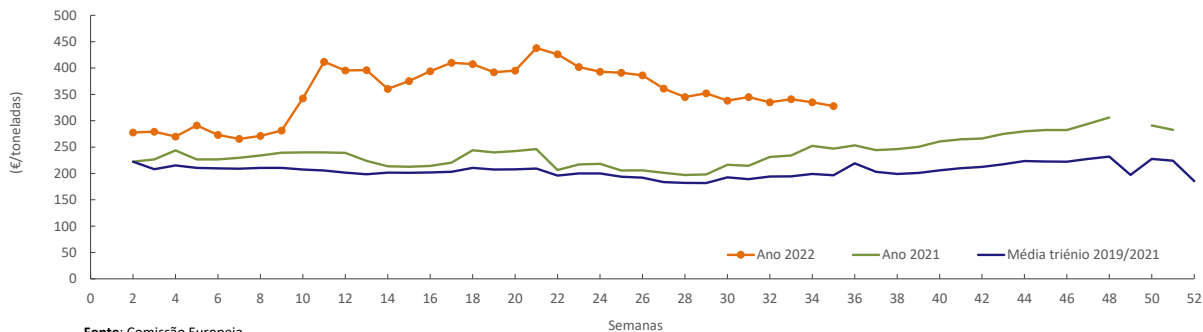
Cereais

29-08 a 07-09-2022

A cotação de trigo panificável no porto de Rouen (França), um dos principais portos europeus em transações de cereais, tem vindo a diminuir desde a semana 21 quando atingiu o máximo histórico de 438 €/t, no entanto desde o início do ano encontra-se sempre superior à média do triénio 2017 - 2021.

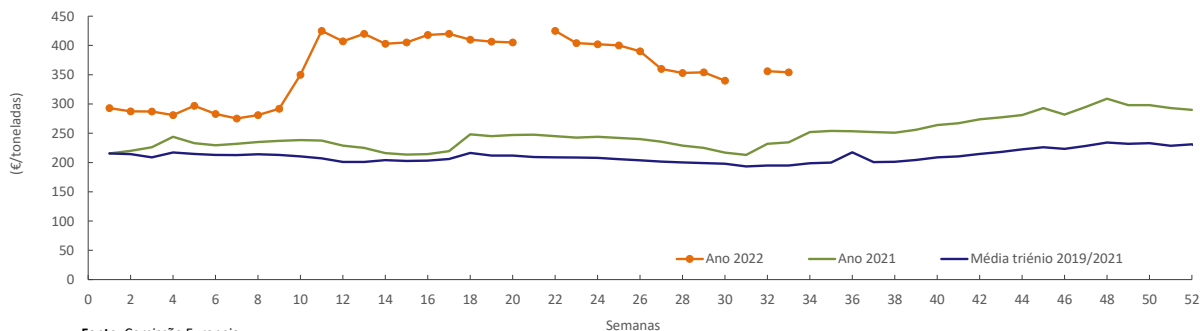
Gráficos de cotações dos Cereais do Mercado Europeu

Cotações de Trigo Panificável no porto de Rouen (França)



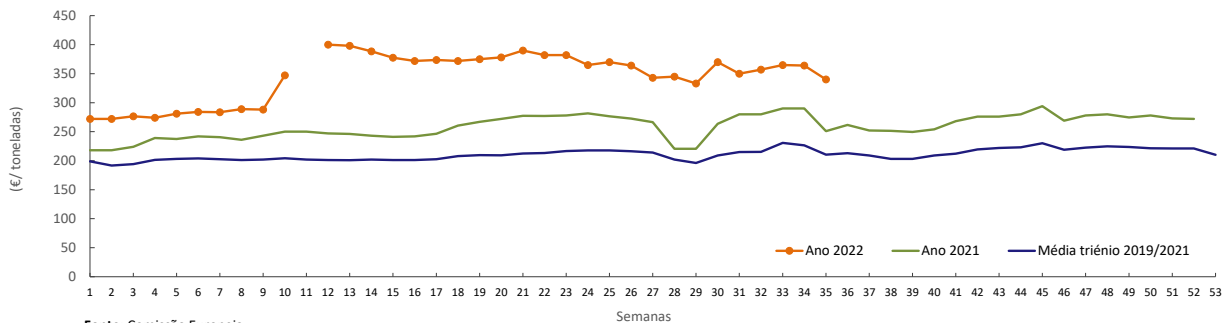
Fonte: Comissão Europeia

Cotações de Trigo Panificável no porto de Hamburgo (Alemanha)



Fonte: Comissão Europeia

Cotações de Milho no porto de Roterdão (Países Baixos)



Fonte: Comissão Europeia

Comércio Internacional - Cereais

29-08 a 07-09-2022

PORTUGAL - MUNDO - UE

A nível mundial, comparando o período janeiro a maio dos anos 2022 com 2021, Portugal apresentou um deficit no sector dos cereais de 53% em valor monetário, cifrando-se em cerca de 254 milhões de euros.

Comércio Internacional (janeiro a maio)

Valor (1 000€)

PRODUTO	Importações						Exportações					
	2021		2022		Variações		2021		2022		Variações	
	Mundo	Intra UE	Mundo	Intra UE	Mundo	Intra UE	Mundo	Intra UE	Mundo	Intra UE	Mundo	Intra UE
Alpista	303	35	807	143	167%	167%	7	6	10	10	47%	57%
Arroz	8 974	4 772	12 650	5 378	41%	41%	7 301	3 766	14 965	4 594	105%	22%
Aveia	431	431	470	470	9%	9%	28	28	73	72	155%	153%
Centeio	909	909	1 999	1 999	120%	120%	3	3	0	0	-100%	-100%
Cereais*	279	234	180	113	-35%	-35%	72	55	39	22	-46%	-60%
Cevada	0	0	0	0	0%	0%	99	76	375	354	278%	364%
Milho	67 366	14 758	98 124	19 803	46%	46%	1 412	1 396	4 239	3 819	200%	174%
Quinoa	135	135	193	193	43%	43%	2	0	24	14	1063%	0%
Sorgo de grão	436	436	312	303	-28%	-28%	3	3	0	0	-99%	-99%
Trigo duro (exceto para sementeira)	7 920	3 197	12 168	12 168	54%	54%	54	54	135	135	148%	148%
Trigo duro (para sementeira)	147	147	167	167	14%	14%	0	0	29	29	0%	0%
Trigo mole	46 488	40 749	79 935	77 894	72%	72%	94	93	780	780	728%	738%
Trigo e mistura de trigo com centeio (exceto para sementeira e trigo duro)	38 416	37 400	67 468	65 428	76%	76%	1	0	582	582	42285%	259881%
Trigo mourisco, painço, alpista e outros cereais	2 445	2 060	1 491	680	-39%	-39%	85	65	80	52	-7%	-21%
Triticale	1 491	1 491	35	35	-98%	-98%	0	0	0	0	0%	0%
TOTAL	175 740	106 755	276 000	184 774	57%	57%	9 163	5 547	21 331	10 463	133%	89%

* exceto trigo e mistura de trigo com centeio, centeio, cevada, aveia, milho, arroz, sorgo de grão, trigo mourisco, painço, alpista, quinoa e triticale

Valor (1 000€)

Saldo Comercial (Exportação - Importação)	janeiro a maio 2021		janeiro a maio 2022		Variações	
	Mundo	Intra UE	Mundo	Intra UE	Mundo	Intra UE
	-166 577	-101 208	-254 670	-174 311	-53%	-72%

Fonte: INE (dados preliminares de 2021 e 2022).

Comparando o período janeiro a junho de 2022 com o período homólogo do ano anterior, as importações de cereais aumentaram mais de 215 milhões Euros. O principal país de origem de cereais em 2021 era a Ucrânia, contudo, face a situação atual em 2022, França e Espanha passaram a ser os principais países de origem das nossas importações neste setor.

Importações de Cereais de janeiro a junho (1 000€)			
Origem	2022	Origem	2021
Mundo	664 003	Mundo	448 656
França	140 548	Ucrânia	110 535
Espanha	90 737	França	85 388
Brasil	85 828	Espanha	64 907
Ucrânia	54 793	Roménia	45 175
Roménia	50 018	Canadá	24 744
Canadá	47 173	Bulgária	14 587
Polónia	29 468	Guiana	13 956
Alemanha	28 928	Polónia	9 918
Letónia	19 299	Paquistão	8 902
Outros	117 212	Outros	33 543

Fonte: INE

Comércio Internacional - Cereais

29-08 a 07-09-2022

PORTUGAL - MUNDO - UE

Comparando o saldo comercial português no período janeiro a maio de 2022 com o mesmo período do ano anterior, em volume, no nosso país o déficit de cereais aumentou cerca de 26% a nível mundial.

Comércio Internacional (janeiro a maio)

Valor (toneladas)

PRODUTO	Importações						Exportações					
	2021		2022		Variações		2021		2022		Variações	
	Mundo	Intra UE	Mundo	Intra UE	Mundo	Intra UE	Mundo	Intra UE	Mundo	Intra UE	Mundo	Intra UE
Alpista	588	56	904	161	54%	54%	10	9	11	11	16%	22%
Arroz	16 893	8 588	22 039	8 516	30%	30%	11 955	7 213	21 850	8 132	83%	13%
Aveia	1 995	1 995	1 652	1 652	-17%	-17%	117	117	111	111	-5%	-5%
Centeio	4 779	4 779	7 664	7 664	60%	60%	5	5	0	0	-100%	-100%
Cereais*	654	644	230	218	-65%	-65%	62	40	37	11	-41%	-73%
Cevada	26 883	26 883	106 353	102 617	296%	296%	395	316	1 205	1 202	205%	281%
Milho	352 606	45 070	371 219	49 895	5%	5%	4 291	4 268	16 791	15 533	291%	264%
Quinoa	50	50	75	75	48%	48%	0	0	7	5	1548%	0%
Sorgo de grão	1 202	1 202	1 325	1 301	10%	10%	2	2	0	0	-97%	-97%
Trigo duro (exceto para sementeira)	29 251	12 577	30 708	30 708	5%	5%	198	198	349	349	76%	76%
Trigo duro (para sementeira)	672	672	463	463	-31%	-31%	0	0	50	50	0%	0%
Trigo mole	195 158	174 132	262 063	255 027	34%	34%	319	318	2 325	2 324	629%	631%
Trigo e mistura de trigo com centeio (exceto para sementeira e trigo duro)	165 222	160 869	230 543	223 506	40%	40%	1	0	1 879	1 879	208662%	1159686%
Trigo mourisco, painço, alpista e outros cereais	6 786	5 948	2 141	1 213	-68%	-68%	75	51	59	31	-21%	-40%
Triticale	4 736	4 736	189	189	-96%	-96%	0	0	0	0	0%	0%
TOTAL	807 476	448 203	1 037 567	683 204	28%	28%	17 430	12 536	44 674	29 636	156%	136%

* exceto trigo e mistura de trigo com centeio, centeio, cevada, aveia, milho, arroz, sorgo de grão, trigo mourisco, painço, alpista, quinoa e triticale.

Valor (toneladas)

Saldo Comercial (Exportação - Importação)	janeiro a maio 2021		janeiro a maio 2022		Variações	
	Mundo	Intra UE	Mundo	Intra UE	Mundo	Intra UE
	-790 046	-435 667	-992 893	-653 568	-26%	-50%

Fonte: INE (dados preliminares de 2021 e 2022).

O conhecimento do mercado é a chave do sucesso!

O disponibiliza informação essencial para os empresários agrícolas e outros agentes tomarem as melhores decisões

Para consulta de preços de produtos agrícolas consultar o site: regsima.gpp.pt/regsima/consulta/

Coordenação Central
Gabinete de Planeamento, Políticas e Administração Geral
Direção de Serviços de Estatística
Divisão de Estatística

tel: 213 234 600

SISTEMA DE INFORMAÇÃO DE MERCADOS AGRÍCOLAS
Praça do Comércio, 1149-010 Lisboa

 e-mail: sima@gpp.pt