

Horticultura

DESTAQUE SEMANAL - MERCADOS DE PRODUÇÃO

Na Região Norte, na área de mercado Entre Douro e Minho registou-se uma subida na cotação da beterraba e nabo sem rama de 17%, devido a uma menor oferta. O aumento da oferta fez desvalorizar as cotações da couve "Penca" em 40%, tomate "Sulcado" calibre 67-81 mm e > 81 mm em 36 e 35%, curgete 20%, pimento verde 17%, espinafre e nabiça 16% e couve "Repolho Tipo Coração" 13%.

Na Região Centro, na área de mercado da Guarda, teve início a campanha de comercialização da batata de conservação branca e vermelha. Na área de mercado Beira Litoral, as cotações da couve "Lombardo" e tomate "Alongado" valorizaram 25 e 20% devido ao decréscimo da oferta e à forte procura. A menor qualidade do produto causado pelas condições climatéricas fez desvalorizar as cotações do espinafre em 23%, da couve-flor 18% e do tomate "Sulcado" (>81 mm) 13%. Descida da cotação do pimento vermelho de 17%, devido a um aumento da oferta.

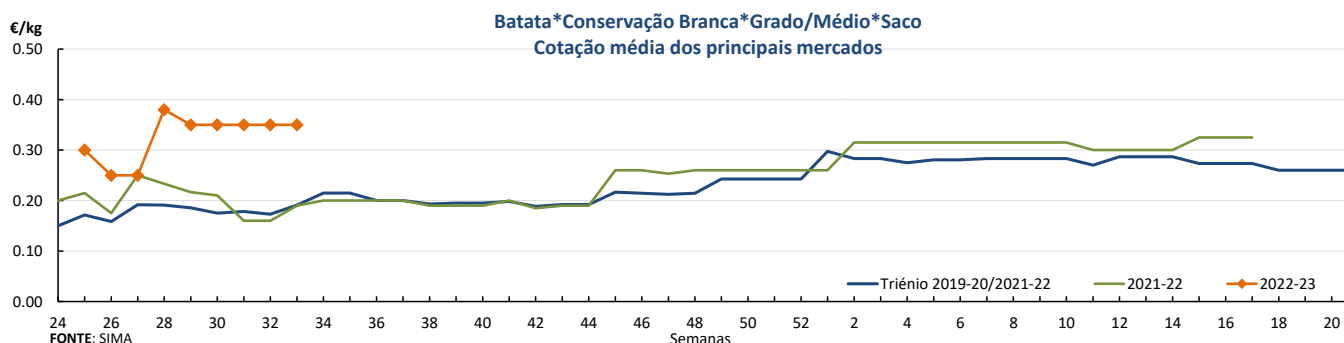
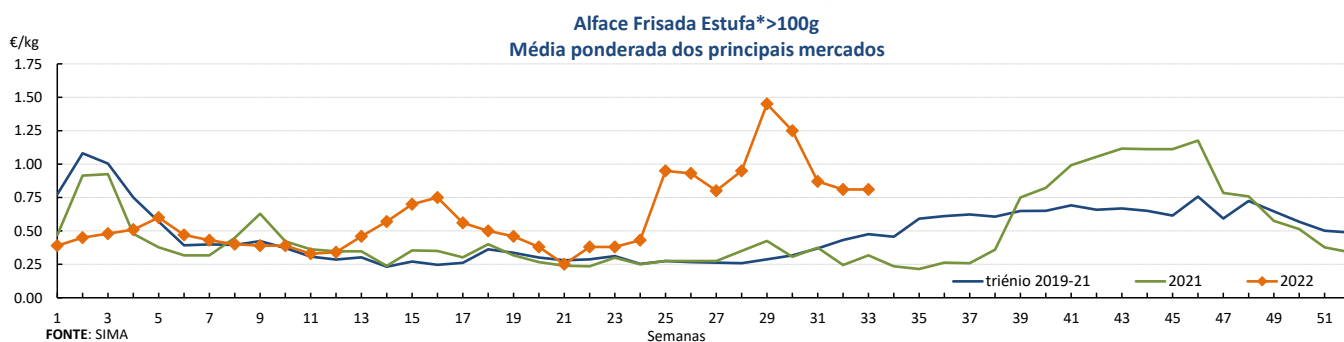
Na Região Ribatejo e Oeste, na área de mercado Oeste registou-se uma subida da cotação do feijão-verde de 54%, da couve-flor de 25% e do tomate "Coração de Boi" de 21%, devido à menor oferta.

Cotações Médias Nacionais

PRODUTOS	MÉDIA DA SEMANA €/kg	VARIÇÃO PERCENTUAL (%)		
		Semana anterior	Semana Homóloga do ano anterior	Semana Homóloga do Triénio 2019-2021
Alface Frisada Estufa	0.81	0.0	155.5	70.0
Batata de Conservação Branca	0.35	0.0	84.2	83.1
Cebola de Conservação	0.40	0.0	60.0	60.0
Cenoura	0.23	0.0	4.5	3.4
Couve Repolho Tipo Coração	0.70	-4.1	170.3	238.7
Pepino	1.38	0.0	129.2	185.0
Pimento Verde Estufa	0.78	-2.5	35.7	35.8
Tomate Cacho	1.04	0.0	11.8	18.2
Tomate Sulcado Estufa	0.66	-26.7	43.5	28.2

Fonte: SIMA

Gráficos de cotações mais frequentes

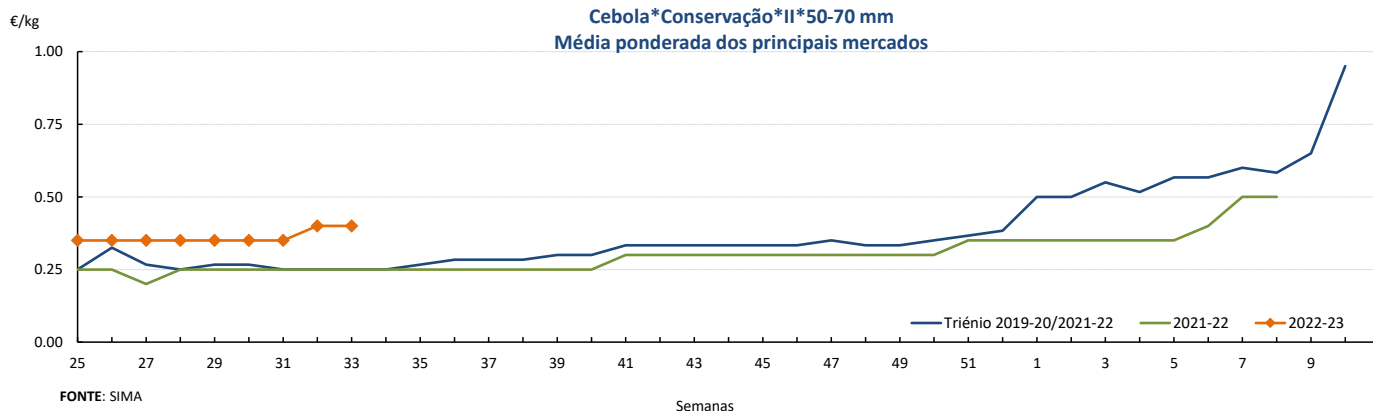


Horticultura

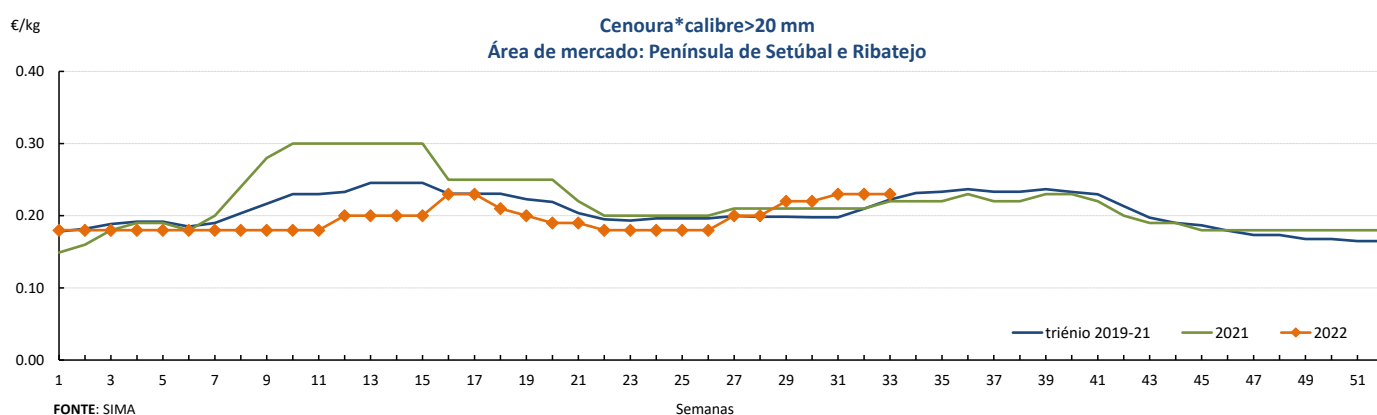
15-08 a 21-08-2022

Gráficos de cotações mais frequentes

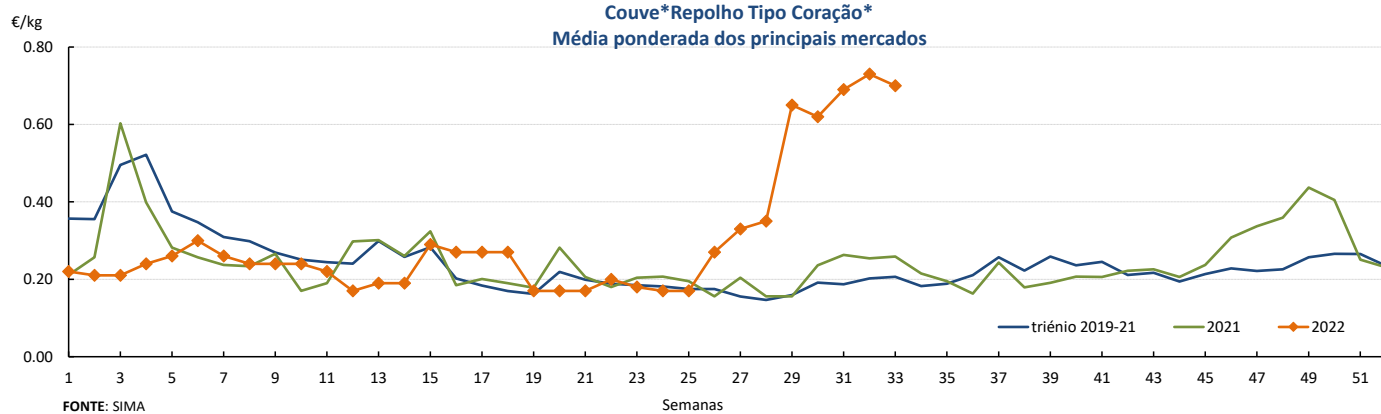
Cebola*Conservação*II*50-70 mm
Média ponderada dos principais mercados



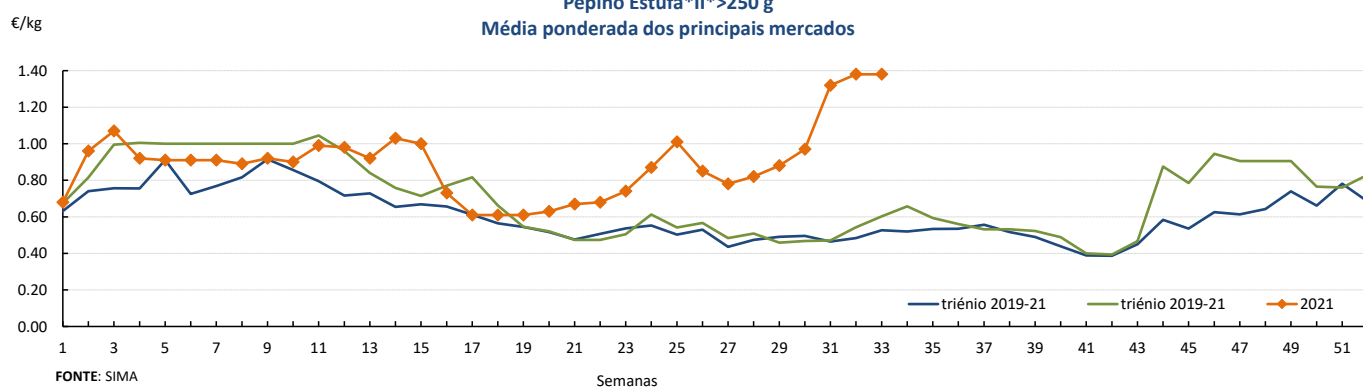
Cenoura*calibre>20 mm
Área de mercado: Península de Setúbal e Ribatejo



Couve*Repolho Tipo Coração*
Média ponderada dos principais mercados



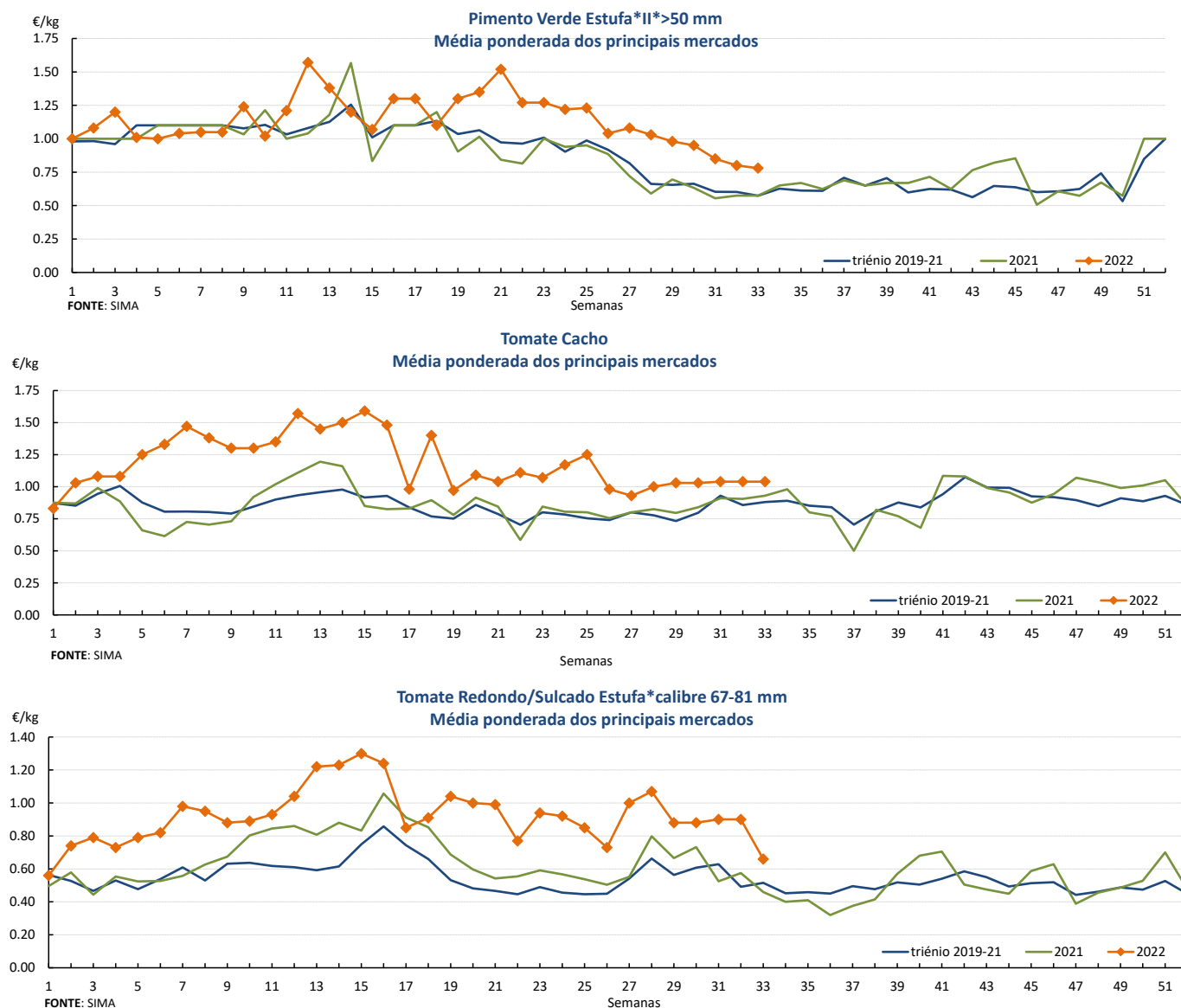
Pepino Estufa*II*>250 g
Média ponderada dos principais mercados



Horticultura

15-08 a 21-08-2022

Gráficos de cotações mais frequentes



DESTAQUE SEMANAL - MERCADOS ABASTECEDORES

O Mercado Abastecedor da Região de Lisboa registou uma menor afluência de operadores e compradores, devido ao período de férias. Menor oferta de brássicas e como consequência subiram as cotações da couve "lombardo" 38%, couve "Roxa" 14%, couve "brócolos" 12% e couve "Portuguesa" 11%. Subida de 40% para a cotação do feijão maduro devido a boa procura e menor oferta. A menor oferta fez valorizar as cotações do alho francês comercializado ao kg e em molhos de 12 pés, 63% e 20%, da cenoura 14% e da cebola de conservação 9%. Descida da cotação do feijão-verde "Achatado Curvo Estufa" em 30% devido à menor procura (preferência dos consumidores pelo "Achatado Direito"). O aumento da oferta fez descer as cotações do pepino, abóbora "Menina" e espinafre em 27, 13 e 10%. Descida das cotações do tomate "Alongado", "Coração de Boi" e "Sulcado" em 33, 17 e 7% devido ao aumento da oferta e à concorrência de produto importado. Quanto aos produtos importados, as cotações desceram para o pepino, tomate "Alongado" e "Sulcado" de Espanha. Subida para a cebola e cenoura de Espanha.

O Mercado Abastecedor do Porto manteve-se bem abastecido na generalidade dos produtos cotados de modo a garantir o seu normal funcionamento. A menor oferta fez valorizar as cotações do tomate "Cereja" em 29%, do nabo com e sem rama 18%, do tomate "Alongado" 14%, da batata de conservação 12%, do feijão-verde ("Riscadinho" e "Achatado Direito") em 10% e do grelo de nabo 10%. Descida das cotações do tomate "Coração de Boi", do alho francês e do tomate "Sulcado" em 33, 22 e 14% devido ao aumento da oferta. Quanto aos produtos importados registou-se subida das cotações para o tomate "Alongado", batata conservação branca e vermelha de Espanha e batata conservação vermelha de França. Descida para o tomate "Sulcado" > 81mm de Espanha.

No Mercado Abastecedor de Coimbra, as temperaturas altas continuaram a condicionar a oferta dos produtos. A oferta diminuiu e provocou a valorização do alho francês comercializado ao kg, em 63%, da cebola de conservação 18% e do feijão-verde "Riscadinho", nabo sem rama e pimento vermelho em 7%. Menor oferta de brássicas e como consequência subiram as cotações da couve "lombardo" 16%, couve-flor 15%, couve "brócolos" 12% e couve "Repolho Tipo coração" 10%. Descida de 33% para a cotação do pepino, 30% para o tomate "Coração de Boi", 29 e 25% para o tomate "Sulcado", 20% para o tomate "Alongado", 15% para a batata-doce e 7% para a alface devido ao aumento da oferta. Quanto aos produtos importados, as cotações desceram para o pepino, tomate "Alongado" e "Sulcado" de Espanha.

Horticultura

15-08 a 21-08-2022

Comércio Internacional (janeiro a junho)

PRODUTO	2021		2022		Variação	
	Importações	Exportações	Importações	Exportações	Importações	Exportações
	Tonelada				%	
Abóbora	6 214.5	15 994.0	4 265.7	17 656.5	-31	10
Acelga e Cardo	1.6	29.4	1.8	24.0	11	-18.2
Aipo	671.6	65.7	482.9	37.4	-28	-43
Aipo-Rábano	33.0	3.3	49.2	1.3	49	-62
Alcachofra	10.4	0.2	15.0	0.4	45	106
Alcaparras	0.0		0.2			
Alface	3 359.9	4 392.1	3 027.9	4 798.2	-10	9
Alho-francês	326.4	4 252.3	418.7	1 525.4	28	-64
Alho seco	7 705.1	828.6	4 777.0	148.2	-38	-82
Batata de conservação	171 581.7	21 587.4	173 004.3	5 871.8	1	-73
Batata doce fresca	923.8	9 252.2	992.9	5 158.3	7	-44
Batata para fécula	10 682.3	113.3	7 102.8	381.7	-34	237
Batata semente	21 736.3	3 150.9	16 653.3	2 286.7	-23	-27
Batata temporã	6 766.9	595.2	7 194.8	302.2	6	-49
Beringela	2 057.4	13.3	1 344.3	23.4	-35	76
Cebola de consumo	38 997.0	904.3	32 293.2	1 040.1	-17	15
Cebola de semente	2 089.1	808.2	803.4	0.2	-62	-100
Cenoura / Nabo	8 753.5	25 745.0	7 281.9	10 116.6	-17	-61
Chalota	13.3	0.0	17.8	0.1	34	6 400
Chicória	104.6	0.2	75.5	0.4	-28	136
Cogumelos do género Agaricus	1 244.6	851.6	1 077.7	447.8	-13	-47
Cogumelos do género Boletus	86.9	0.3	2.4		-97	
Cogumelos do género Cantharellus	0.1	37.1	20.6	40.6	21 584	9
Cogumelos Matsutake			35.1			
Cogumelos Shiitake			156.9	2.4		
Couve branca e Couve Roxa	1 290.2	7 362.6	1 170.6	8 690.7	-9	18
Couve de Bruxelas	94.7	318.5	139.2	7.2	47	-98
Couve-flor e Brócolos	18 771.2	550.9	16 933.1	696.5	-10	26
Curgete	3 111.6	1 841.4	1 727.6	2 284.8	-44	24
Ervilha	213.9	433.3	235.4	216.7	10	-50
Espargo	552.5	1 175.7	383.3	19.9	-31	-98
Espinafre	425.5	529.3	618.8	434.2	45	-18
Feijao-verde	3 124.5	239.9	2 358.2	303.9	-25	27
Funcho	41.1	21.0	43.7	2.3	6	-89
Milho doce	317.0	348.9	229.7	1.3	-28	-100
Pepino e Pepininho (cornichon)	3 703.2	223.9	3 246.4	352.2	-12	57
Pimento doce ou Pimentão	11 527.9	618.8	10 226.8	1 093.9	-11	77
Rábano	16.5	1.3	20.7	0.0	25	-98
Tomate fresco	28 389.9	15 188.2	25 425.4	6 497.1	-10	-57
Trufas	0.0		1.5		3 507	
Outras brássicas	2 366.9	28 652.0	697.5	29 464.3	-71	3
Outras hortícolas frescas	7 134.6	1 937.4	4 284.2	1 797.0	-40	-7
Outros legumes de vagem	2 338.0	237.2	1 976.8	434.8	-15	83
Outras raízes comestíveis	1 049.1	2 281.7	1 042.0	1 698.1	-1	-26
Outros cogumelos	945.7	203.0	597.3	28.7	-37	-86
Outros pimentos	598.8	45.6	513.3	40.5	-14	-11

Fonte: INE

Horticultura

15-08 a 21-08-2022

Comércio Internacional (janeiro a junho)

PRODUTOS	2021		2022		Variação		Saldo 2022 (exportações- importações)
	Importações	Exportações	Importações	Exportações	Importações	Exportações	
	1 000 €				%		1 000 €
Abóbora	4 067.6	8 770.4	3 962.1	10 405.9	-3	19	6 444
Acelga e Cardo	2.7	63.4	2.5	42.3	-6	-33	40
Aipo	391.8	48.4	328.5	32.7	-16	-32	-296
Aipo-Rábano	26.6	5.7	33.8	2.5	27	-56	-31
Alcachofra	24.1	0.6	45.3	1.1	88	81	-44
Alcaparras	0.1		1.1		0	0	-1
Alface	3 145.2	4 359.8	3 218.4	4 287.4	2	-2	1 069
Alho-francês	450.4	5 040.0	450.8	1 196.6	0	-76	746
Alho seco	14 022.8	1 166.5	7 770.0	229.5	-45	-80	-7 540
Batata de conservação	31 134.6	7 797.5	35 212.9	2 497.9	13	-68	-32 715
Batata doce fresca	818.2	8 079.5	510.9	5 106.7	-38	-37	4 596
Batata para fécula	2 037.2	82.7	1 524.0	240.3	-25	191	-1 284
Batata semente	10 702.9	2 136.7	9 406.5	1 943.7	-12	-9	-7 463
Batata temporã	1 361.6	275.6	1 753.6	114.8	29	-58	-1 639
Beringela	1 678.4	19.2	1 283.6	29.9	-24	56	-1 254
Cebola de consumo	14 153.2	471.2	10 065.6	494.0	-29	5	-9 572
Cebola de semente	782.6	404.8	331.7	1.2	-58	-100	-330
Cenoura / Nabo	2 719.1	10 684.4	2 051.3	5 304.4	-25	-50	3 253
Chalota	48.9	0.0	41.6	0.2	-15	1 682	-41
Chicória	225.3	0.6	151.6	1.6	-33	161	-150
Cogumelos do género Agaricus	2 876.3	1 866.5	2 787.3	1 191.7	-3	-36	-1 596
cogumelos do género Boletus	159.5	1.2	5.7		-96		-6
cogumelos do género Cantharellus	2.0	528.3	59.7	441.4	2 922	-16	382
Cogumelos Matsutake			74.4				-74
Cogumelos Shiitake			425.3	16.7			-409
Couve branca e Couve Roxa	569.4	5 724.1	439.6	6 076.2	-23	6	5 637
Couve de Bruxelas	138.3	115.8	222.4	7.8	61	-93	-215
Couve-flor e Brócolos	11 365.2	1 267.0	8 973.9	1 539.9	-21	22	-7 434
Curgete	1 849.5	968.2	1 432.4	1 714.3	-23	77	282
Ervilha	688.1	406.0	368.2	274.8	-46	-32	-93
Espargo	1 773.9	1 665.6	1 390.3	70.4	-22	-96	-1 320
Espinafre	686.8	1 651.2	750.4	1 448.8	9	-12	698
Feijão-verde	3 864.2	401.8	3 368.9	330.3	-13	-18	-3 039
Funcho	55.6	32.0	68.5	6.2	23	-81	-62
Milho doce	386.2	226.8	256.9	1.7	-33	-99	-255
Pepino e Pepininho (cornichon)	2 997.7	159.5	3 151.0	547.8	5	244	-2 603
Pimento doce ou Pimentão	12 845.2	1 498.0	12 368.4	2 484.2	-4	66	-9 884
Rábano	20.2	0.8	25.5	0.0	26	-95	-25
Tomate fresco	26 819.4	18 273.5	28 059.0	9 609.7	5	-47	-18 449
Trufas	10.4		113.8		997		-114
Outras brássicas	1 294.1	18 602.9	405.3	19 978.6	-69	7	19 573
Outras hortícolas frescas	7 956.7	3 240.5	5 728.2	3 660.0	-28	13	-2 068
Outros legumes de vagem	2 235.2	281.1	2 204.3	593.8	-1	111	-1 611
Outras raízes comestíveis	764.1	2 746.9	795.6	1 954.6	4	-29	1 159
Outros cogumelos	2 652.4	1 794.0	1 777.8	159.7	-33	-91	-1 618
Outros pimentos	1 119.4	83.9	997.9	80.5	-11	-4	-917

Fonte: INE

O conhecimento do mercado é a chave do sucesso!

O SIMA disponibiliza informação essencial para os empresários agrícolas e outros agentes tomarem as melhores decisões

Para consulta de preços de produtos agrícolas consultar o site: regsima.gpp.pt/regsima/consulta/

Coordenação Central
Gabinete de Planeamento, Políticas e Administração Geral
Direção de Serviços de Estatística
Divisão de Estatística

tel: 213 234 600

SISTEMA DE INFORMAÇÃO DE MERCADOS AGRÍCOLAS
Praça do Comércio, 1149-010 Lisboa

e-mail: sima@gpp.pt