

Newsletter - Flores e Folhagens

SEMANA34
22-08 a 28-08-2022

Flores e Folhagens

DESTAQUE SEMANAL - MERCADOS DE PRODUÇÃO

Na região Norte, na área de mercado Entre Douro e Minho registou-se uma subida de 50% para a alstroeméria, devido à menor oferta.

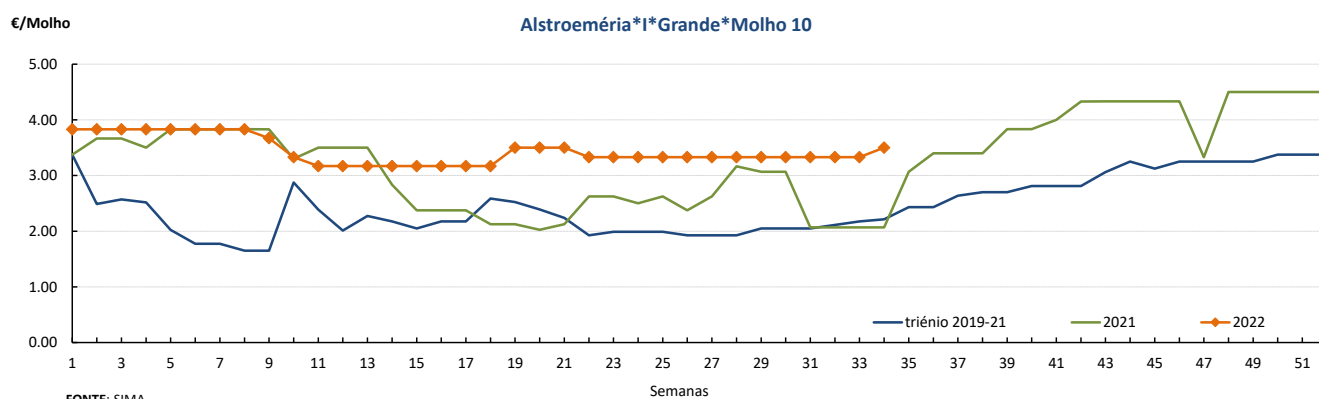
Na região Ribatejo Oeste, na área de mercado Península de Setúbal, verificou-se uma subida de 25% para o ruscus grande e 20% para o crisântemo tipo "Spray", devido à menor oferta.

Cotações Médias Nacionais

PRODUTOS	MÉDIA DA SEMANA	VARIÇÃO PERCENTUAL (%)		
	€ / Molho	Semana anterior	Semana Homóloga do ano anterior	Semana Homóloga da Média das Campanhas 2019 a 2021
Alstroeméria*1*Grande*Molho 10	3.50	5.1	69.4	58.2
Cravo*Tipo Americano*1*>60 cm*Molho 20	3.00	0.0	29.0	37.7
Crisântemo*Tipo Spray*1*Grande*Molho 5	3.00	20.0	45.2	19.2
Gerbera*1*Grande*Molho 20	3.67	0.0	99.7	72.7
Gipsofila*1*Grande*Molho 20	7.50	0.0	150.0	76.5
Gladíolo*1*Grande*Molho 10	5.17	0.0	33.4	30.9
Lilium*Imperial*1*Grande*Molho 10	5.50	0.0	20.9	-0.9
Rosa*1*40-60 cm*Molho 20	5.83	0.0	3.6	22.2
Statice*1*Molho 10	3.50	0.0	0.0	

Nota: cotação média de todos os mercados

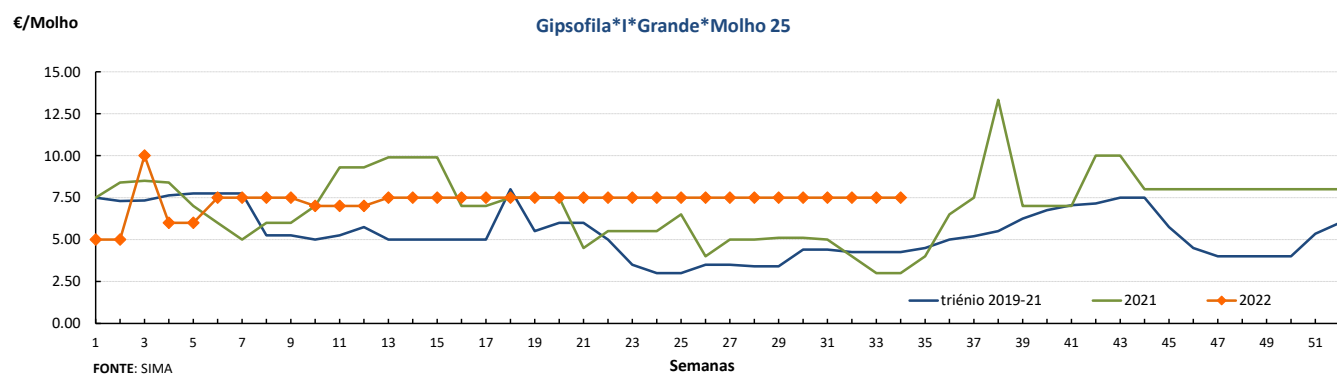
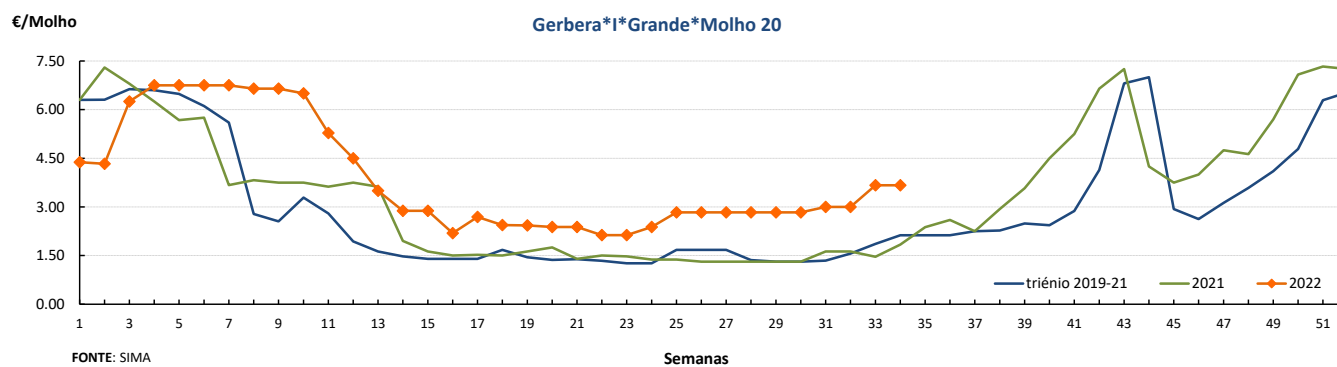
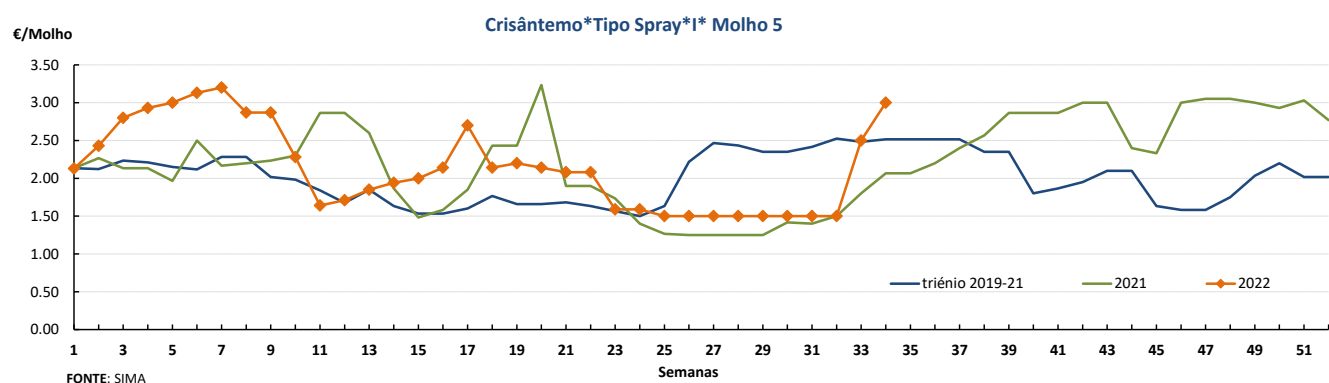
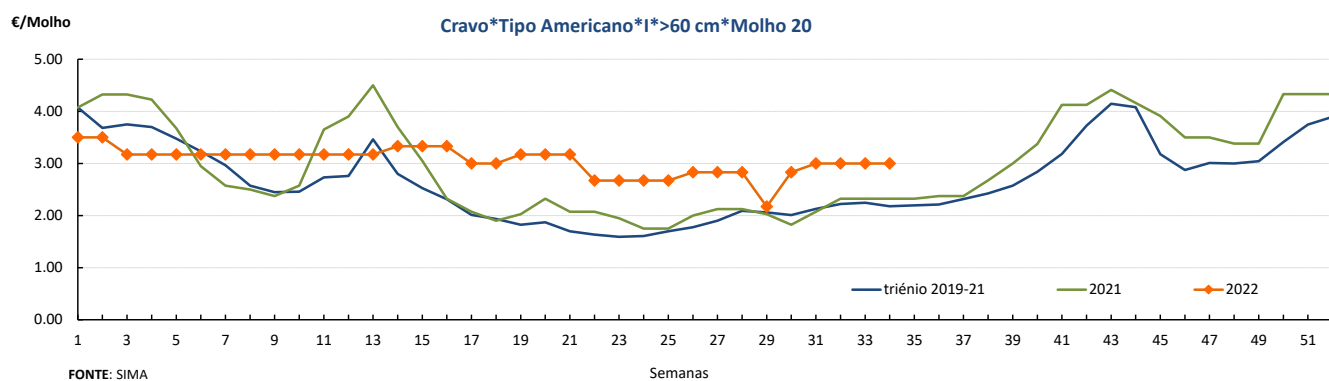
Gráficos de cotações mais frequentes



Flores e Folhagens

22-08 a 28-08-2022

Gráficos de cotações mais frequentes



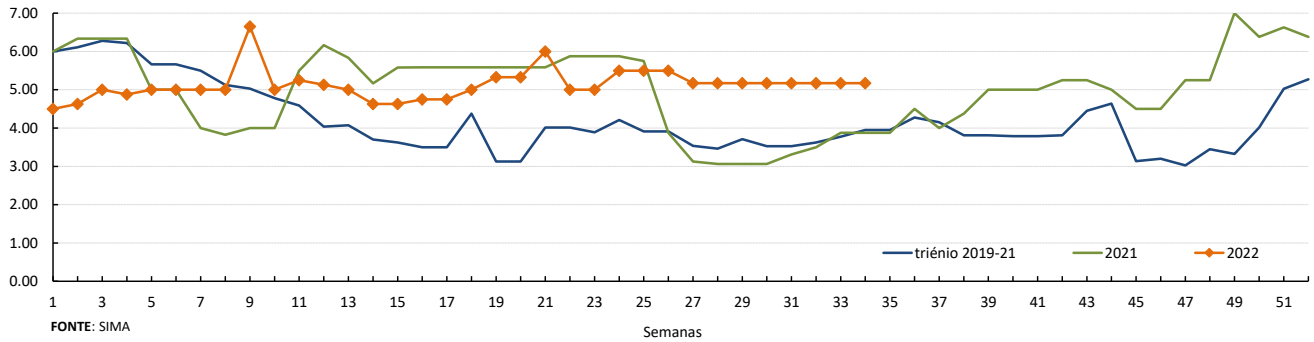
Flores e Folhagens

22-08 a 28-08-2022

Gráficos de cotações mais frequentes

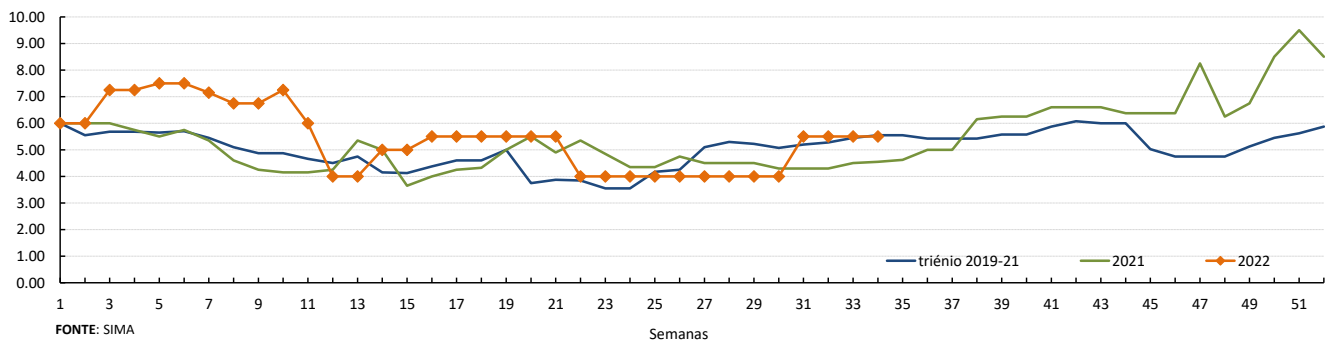
€/Molho

Gladiolo*1*Grande*Molho 10



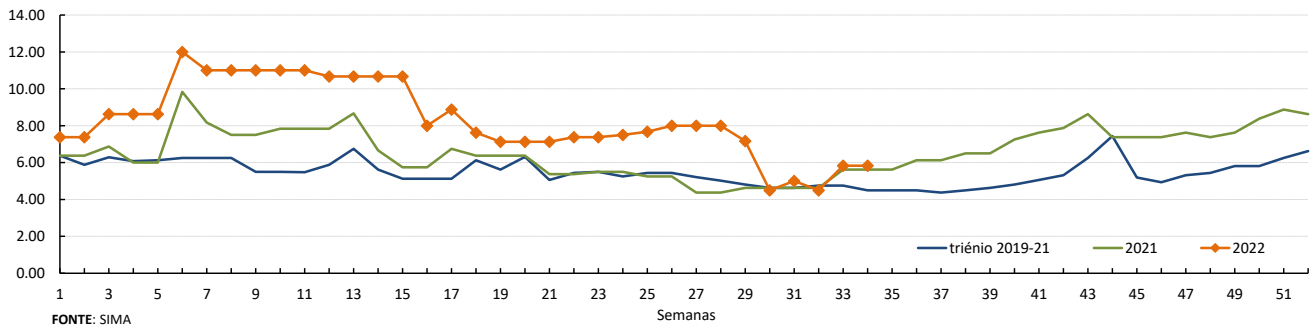
€/Molho

Lilium Imperial*1*Grande*Molho 10



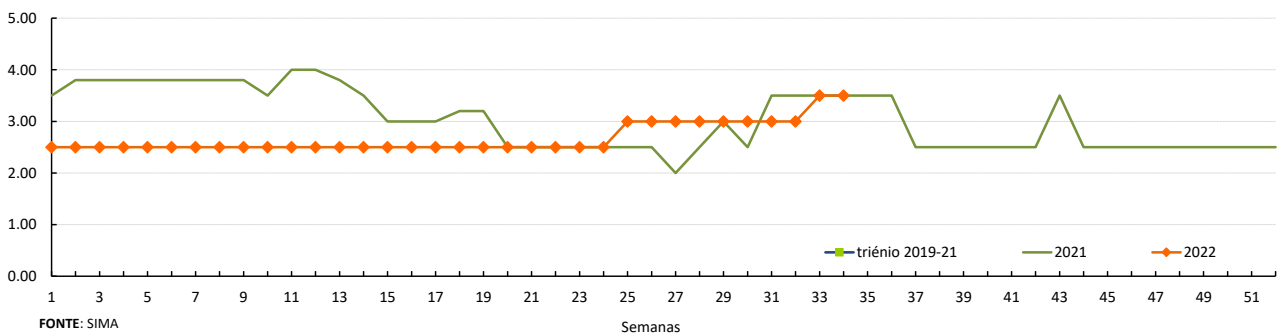
€/Molho

Rosa*1*40-60 cm*Molho 20



€/Molho

Stalice*1*Molho 10



Flores e Folhagens

22-08 a 28-08-2022

DESTAQUE - MERCADOS ABASTECEDORES

No Mercado Abastecedor de Lisboa, MARL verificou-se uma menor presença de compradores/operadores, como é hábito neste período de férias. Mercado com menor oferta de flores. A maior oferta, fez descer ligeiramente as cotações do feto, tamanhos grande e pequeno.

O Mercado Abastecedor de Flores do Porto (Mercoflores) manteve-se com uma oferta suficiente para as diversas flores de corte e folhagens. Verificou-se subida das cotações para o crisântemo, alstroeméria, eucalyptos, protea, ruscus e solidago, devido a uma menor oferta. Descida da cotação da gipsofila, devido a uma menor procura.

Comércio Internacional (janeiro a junho)

PRODUTO	2021		2022		Variação	
	Importações	Exportações	Importações	Exportações	Importações	Exportações
	1 000 €				%	
Árvores, Arbustos e Silvados de Fruta	11 805.0	1 958.6	8 570.5	1 830.6	-27	-7
Bolbos em Flor	3 464.0	6.4	3 743.6	1.3	8	-79
Bolbos Gladiolos	190.9		163.5		-14	
Bolbos Jacintos		0.0				
Bolbos Narcisos	0.2					
Bolbos Tulipas	20.1	81.7	81.9	133.0	308	63
Bolbos outros	1 753.7	3 680.1	2 329.7	2 984.6	33	-19
Cravos	309.4	227.8	615.8	228.5	99	0
Crisântemos	1 501.2	25.9	1 386.4	25.4	-8	-2
Estacas e Enxertos	2 217.3	6 261.9	2 809.7	8 027.0	27	28
Folhagens	1 565.5	19 172.2	1 679.1	18 256.0	7	-5
Gladiolos	1.2	21.2	7.0	22.8	463	8
Lírios (lilium sp)	20.2	1.6	21.0	1.2	4	-26
Orquídeas	726.6	21.6	652.3	19.1	-10	-12
Outras Flores e seus Botões	6 034.3	3 532.8	6 061.2	3 480.6	0	-1
Outras Plantas Vivas	2 094.1	18.3	1 831.1	13.7	-13	-25
Plantas de exterior	21 015.9	37 001.0	19 469.0	34 793.7	-7	-6
Plantas de Interior	16 078.7	16 017.4	16 219.0	14 313.0	1	-11
Ranúnculos	5.2	64.4	7.0	230.1	35	257
Redodendros e Azáleas	246.5		145.5	0.0	-41	
Rosas	6 882.5	1 413.3	6 816.2	1 185.1	-1	-16
Roseiras	378.4	5.7	277.4	0.6	-27	-90

Fonte: INE

Flores e Folhagens

22-08 a 28-08-2022

Comércio Internacional (janeiro a junho)

PRODUTO	2021		2022		Variação	
	Importações	Exportações	Importações	Exportações	Importações	Exportações
	Tonelada				%	
Árvores, Arbustos e Silvados de Fruta	3 108.0	688.4	1 804.6	1 109.9	-42	61
Bolbos em Flor	567.2	5.2	518.1	2.3	-9	-56
Bolbos Gladiolos	76.6		64.6		-16	
Bolbos Jacintos	0.1	0.0				
Bolbos Narcisos						
Bolbos Tulipas	9.2	22.7	28.2	38.1	208	68
Bolbos outros	892.3	538.4	846.3	270.9	-5	-50
Cravos	62.0	64.0	120.1	64.7	94	1
Crisântemos	359.7	4.3	284.1	4.2	-21	-3
Estacas e Enxertos	510.9	314.3	392.0	813.4	-23	159
Folhagens	321.7	10 917.8	438.3	8 551.8	36	-22
Gladiolos	0.4	14.8	1.7	8.7	289	-42
Lírios (lilium sp)	5.8	0.2	3.7	0.1	-37	-33
Orquídeas	70.8	1.6	45.2	1.0	-36	-37
Outras Flores e seus Botões	1 157.7	756.6	1 266.5	603.8	9	-20
Outras Plantas Vivas	1 032.6	12.3	846.1	7.2	-18	-41
Plantas de exterior	8 651.5	30 070.8	12 374.9	31 131.7	43	4
Plantas de Interior	3 790.7	21 596.0	3 525.9	20 389.8	-7	-6
Ranúnculos	0.6	14.4	0.7	79.7	24	452
Redodendros e Azáleas	98.4		52.6	0.0	-46	
Rosas	839.7	189.4	735.8	142.7	-12	-25
Roseiras	82.9	0.6	58.1	0.1	-30	-78

PRODUTO	2021		2022		Variação	
	Importações	Exportações	Importações	Exportações	Importações	Exportações
	1000 unidades				%	
Árvores, Arbustos e Silvados de Fruta	7 038	683	3 605	3 414	-49	400
Bolbos em Flor						
Bolbos Gladiolos	3 487		2 857		-18	
Bolbos Jacintos	2	0				
Bolbos Narcisos						
Bolbos Tulipas	254	93	801	141	215	52
Bolbos outros	11 668	43 775	14 497	24 140	24	-45
Cravos	2 333	1 077	3 617	1 063	55	-1
Crisântemos	4 774	55	3 937	59	-18	8
Estacas e Enxertos						
Folhagens	0		0		-85	
Gladiolos	4	7	13	6	248	-11
Lírios (lilium sp)	42	2	28	1	-33	-12
Orquídeas	399	3	225	2	-44	-22
Outras Flores e seus Botões	14 040	7 051	15 819	4 884	13	-31
Outras Plantas Vivas						
Plantas de exterior	6 881	36 279	4 587	30 781	-33	-15
Plantas de Interior	8 754	20 575	7 967	13 309	-9	-35
Ranúnculos	9	19	14	97	63	414
Redodendros e Azáleas	131		76	0	-42	
Rosas	11 184	2 596	10 617	1 925	-5	-26
Roseiras	185	3	147	0	-21	-94

Fonte: INE

O conhecimento do mercado é a chave do sucesso!

O SIMA disponibiliza informação essencial para os empresários agrícolas e outros agentes tomarem as melhores decisões

 Para consulta de preços de produtos agrícolas consultar o site: regsima.gpp.pt/regsima/consulta/

 Coordenação Central
Gabinete de Planeamento, Políticas e Administração Geral
Direção de Serviços de Estatística
Divisão de Estatística

tel: 213 234 600

SISTEMA DE INFORMAÇÃO DE MERCADOS AGRÍCOLAS
Praça do Comércio, 1149-010 Lisboa

 e-mail: sima@gpp.pt

 As Newsletters do SIMA podem também ser consultadas no facebook em: <https://www.facebook.com/SIMA.Portugal>