

# Newsletter - Coelhos

**SEMANA 31**  
08-08 a 14-08-2022

## Coelhos

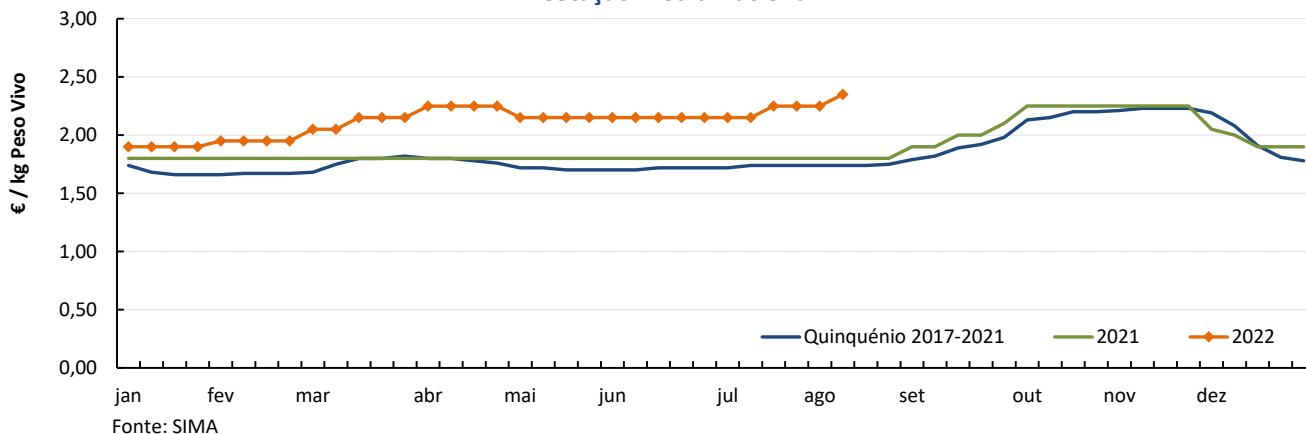
### DESTAQUE SEMANAL

Na semana em análise as cotações médias nacionais do coelho vivo (de 2,2 a 2,5 kg) e abatido (de 1,1 a 1,3 kg) subiram em relação à semana anterior, respetivamente +10 cêntimos / kg e +13 cêntimos / kg.

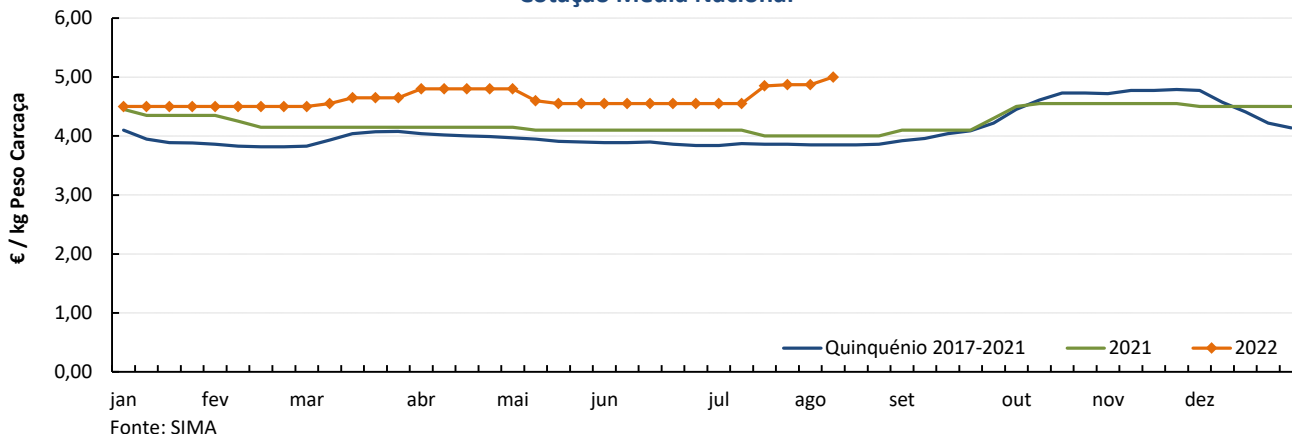
### COTAÇÕES MÉDIAS NACIONAIS - SEMANAIS

PRODUTO	Unidade de Comercialização	MÉDIA DA SEMANA	VARIÇÃO PERCENTUAL		
			Semana Anterior	Semana Homóloga do ano anterior	Semana Homóloga do Quinquénio 2017-2021
<b>Coelho vivo - 2,2 a 2,5 kg</b>	€ / kg Peso vivo	<b>2,35</b>	4,4	30,6	35,1
<b>Coelho abatido - 1,1 a 1,3 kg</b>	€ / kg Peso carcaça	<b>5,00</b>	2,7	25,0	29,9

**COELHO VIVO de 2,2 a 2,5 kg**  
Cotação Média Nacional



**COELHO ABATIDO de 1,1 a 1,3 kg**  
Cotação Média Nacional



## Coelhos

08-08 a 14-08-2022

### Cotações em Mercados / Bolsas de outros países da União Europeia

#### 1. ESPANHA

##### 1.1. MADRID / LONCUN - BOLSA

		sem31/2022	sem32/2022	Var. Sem Ant. (€ / kg)	Variação (%) Sem. Ant.
Coelho jovem 1,75 - 2,20 kg	EUR / kg P.Vivo	2,250	2,350	0,100	4,4

##### 1.2. MONCUN (BOLSAS DE BELLPUIG E MERCOLÉRIDA)

		sem 31/2022	sem 32/2022	Var. Sem Ant. (€ / kg)	Variação (%) Sem. Ant.
Coelho de 1,900 - 2,125 kg	EUR / kg P.Vivo	2,380	2,410	0,030	1,3
Coelho com mais de 2,125 kg	EUR / kg P.Vivo	2,330	2,360	0,030	1,3

##### 1.3. PREÇO MÉDIO NACIONAL DE ESPANHA

		sem 30/2022	sem 31/2022	Var. Sem Ant. (€ / kg)	Variação (%) Sem. Ant.
Coelho jovem de 1,80 - 2,20 kg	EUR / kg P.Vivo	2,2698	2,3015	0,032	1,4

#### 2. FRANÇA

##### 2.1. COTAÇÃO NACIONAL - PRODUÇÃO

		22/07/2022	29/07/2022	Var. Sem Ant. (€ / kg)	Variação (%) Sem. Ant.
Coelho Vivo	EUR / kg P.Vivo	2,080	2,060	-0,020	-1,0

##### 2.2. RUNGIS

		05/08/2022	12/08/2022	Var. Sem Ant. (€ / kg)	Variação (%) Sem. Ant.
Coelho "Standard"	EUR / kg P.Carçaça	5,20	5,20	0,000	0,0
Coelho "Trié"	EUR / kg P.Carçaça	5,80	5,80	0,000	0,0


#### 3. ITÁLIA

##### CUN Conigli

		29/07/2022		05/08/2022		Var. Sem Ant. (€ / kg)	Variação (%) Sem. Ant.
		Cot. Mínima	Cot. Máxima	Cot. Mínima	Cot. Máxima		
Coelho até 2,5 kg	EUR / kg P.Vivo	1,810	1,870	2,030	2,090	0,220	12,2
Coelho com >2,5 kg	EUR / kg P.Vivo	1,870	1,930	2,090	2,150	0,220	11,8

n.d. - não disponível

O conhecimento do mercado é a chave do sucesso!

O  disponibiliza informação essencial para os empresários agrícolas e outros agentes tomarem as melhores decisões

Para consulta de preços de produtos agrícolas consultar o site: [regsima.gpp.pt/regsima/consulta/](https://regsima.gpp.pt/regsima/consulta/)

Coordenação Central

Gabinete de Planeamento, Políticas e Administração Geral  
Direção de Serviços de Estatística  
Divisão de Estatística

tel: 213 234 600

SISTEMA DE INFORMAÇÃO DE MERCADOS AGRÍCOLAS  
Praça do Comércio, 1149-010 Lisboa

e-mail: [sima@gpp.pt](mailto:sima@gpp.pt)